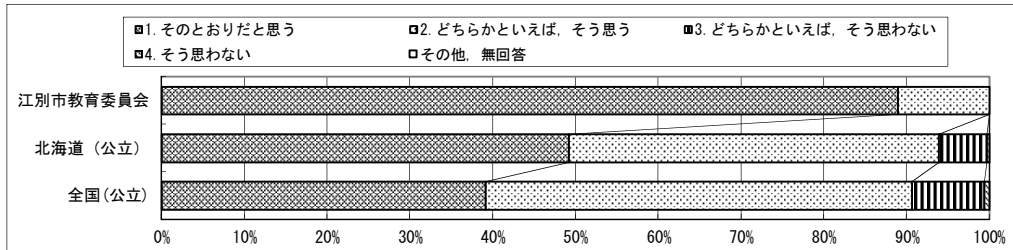


※統合校である江別第一小学校については、比較する前年度の学校がないため、一部の設問で「その他、無回答」扱いとなっています。

質問番号	質問事項
2-(1)-①	小学校第6学年の児童、中学校第3学年の生徒は、授業中の私語が少なく、落ち着いていると思いますか

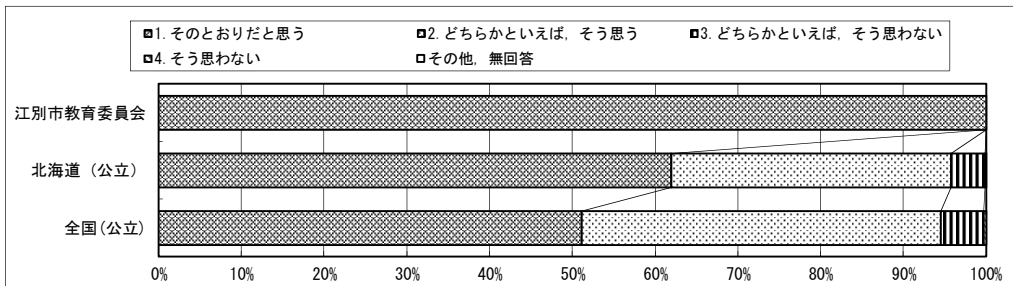
【小学校】

選択肢	1	2	3	4	5	6	7	8	9	その他、無回答
江別市教育委員会	88.9	11.1	0.0	0.0						0.0
北海道(公立)	49.1	44.7	5.8	0.3						0.0
全国(公立)	39.1	51.4	8.8	0.6						0.0



【中学校】

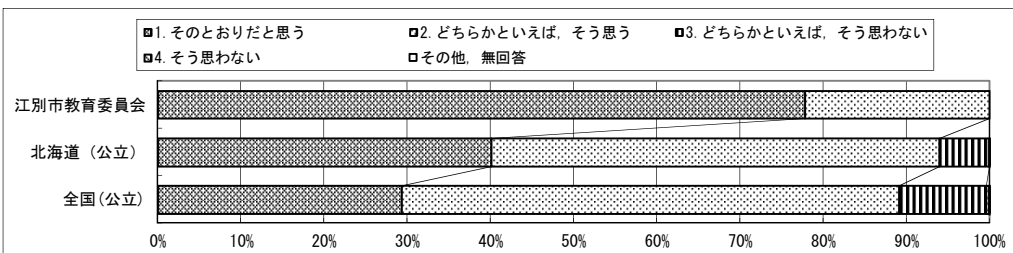
選択肢	1	2	3	4	5	6	7	8	9	その他、無回答
江別市教育委員会	100.0	0.0	0.0	0.0						0.0
北海道(公立)	61.9	33.8	4.1	0.2						0.0
全国(公立)	51.1	43.4	5.2	0.3						0.0



質問番号	質問事項
2-(1)-②	小学校第6学年の児童、中学校第3学年の生徒は、礼儀正しいと思いますか

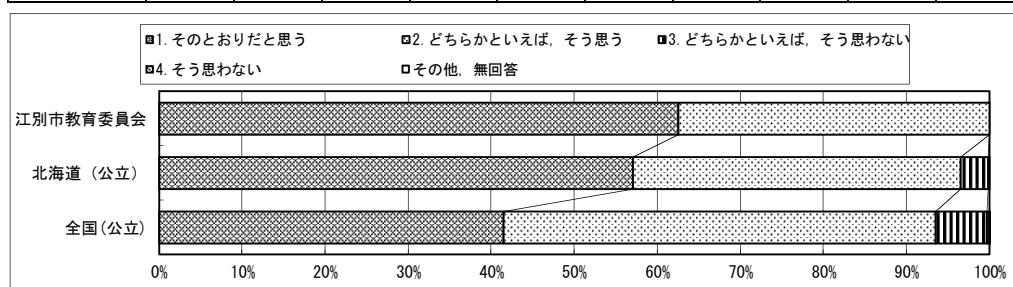
【小学校】

選択肢	1	2	3	4	5	6	7	8	9	その他、無回答
江別市教育委員会	77.8	22.2	0.0	0.0						0.0
北海道(公立)	40.1	53.9	5.9	0.1						0.0
全国(公立)	29.3	59.8	10.5	0.3						0.1



【中学校】

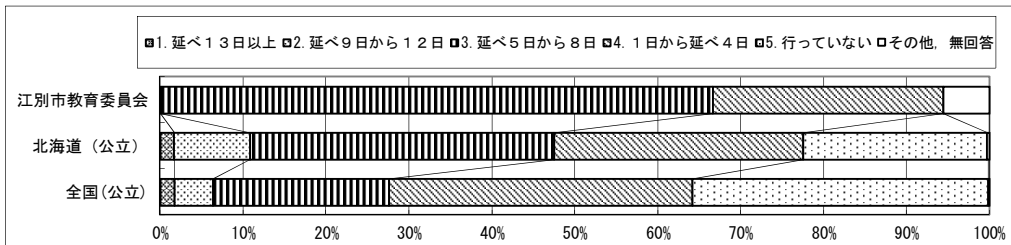
選択肢	1	2	3	4	5	6	7	8	9	その他、無回答
江別市教育委員会	62.5	37.5	0.0	0.0						0.0
北海道(公立)	57.0	39.5	3.3	0.2						0.0
全国(公立)	41.5	52.0	6.2	0.2						0.1



質問番号	質問事項
2-(2)-①	小学校第6学年の児童、中学校第3学年の生徒に対して、前年度に、長期休業日を利用した補充的な学習サポートを実施しましたか（実施した日数の累計）

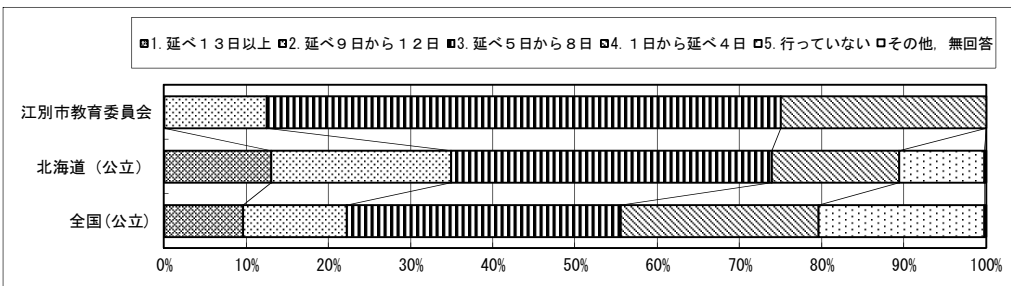
【小学校】

選択肢	1	2	3	4	5	6	7	8	9	その他、無回答
江別市教育委員会	0.0	0.0	66.7	27.8	0.0					5.6
北海道（公立）	1.6	9.2	36.7	30.0	22.2					0.3
全国（公立）	1.7	4.6	21.3	36.6	35.7					0.2



【中学校】

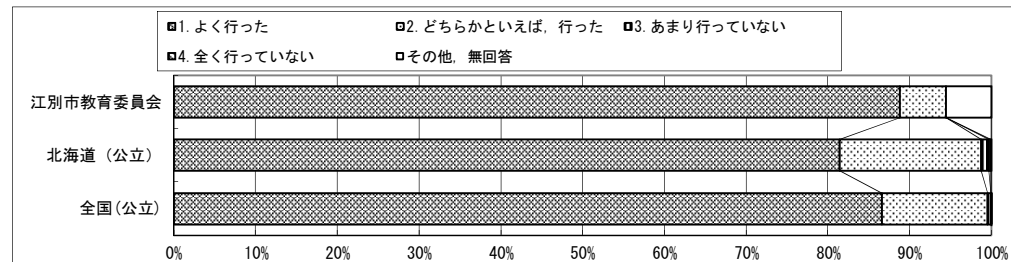
選択肢	1	2	3	4	5	6	7	8	9	その他、無回答
江別市教育委員会	0.0	12.5	62.5	25.0	0.0					0.0
北海道（公立）	13.0	21.9	39.0	15.5	10.4					0.2
全国（公立）	9.6	12.6	33.3	24.1	20.2					0.2



質問番号	質問事項
2-(3)-①	小学校第6学年の児童、中学校第3学年の生徒に対する国語の指導として、前年度までに、家庭学習の課題（宿題）を与えましたか

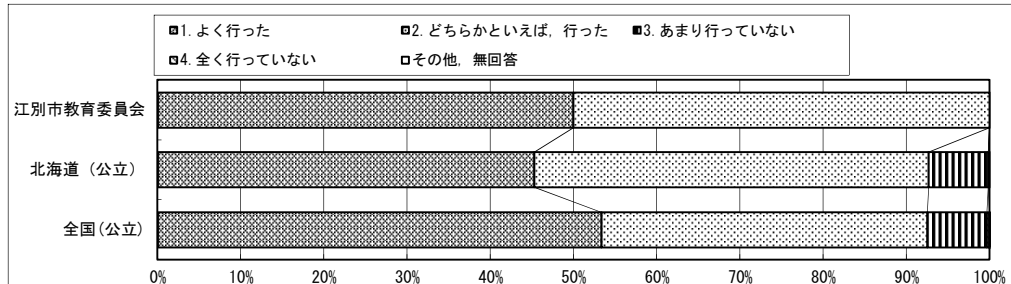
【小学校】

選択肢	1	2	3	4	5	6	7	8	9	その他、無回答
江別市教育委員会	88.9	5.6	0.0	0.0						5.6
北海道（公立）	81.5	17.3	1.0	0.1						0.2
全国（公立）	86.5	12.9	0.4	0.0						0.1



【中学校】

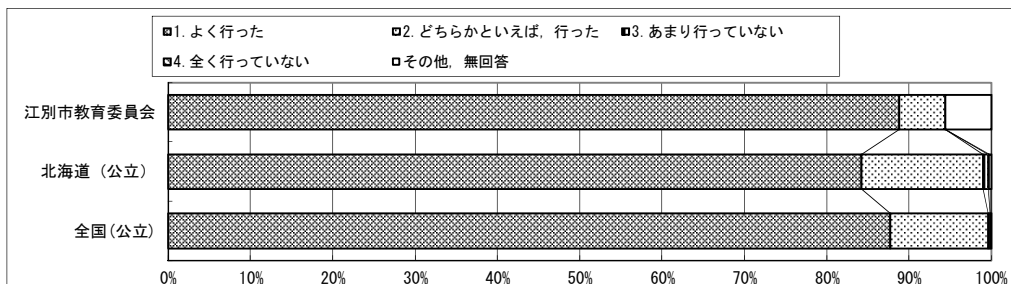
選択肢	1	2	3	4	5	6	7	8	9	その他、無回答
江別市教育委員会	50.0	50.0	0.0	0.0						0.0
北海道（公立）	45.3	47.4	7.1	0.0						0.2
全国（公立）	53.4	39.2	7.2	0.2						0.1



質問番号	質問事項
2-(3)-②	小学校第6学年の児童、中学校第3学年の生徒に対する算数・数学の指導として、前年度までに、家庭学習の課題(宿題)を与えましたか

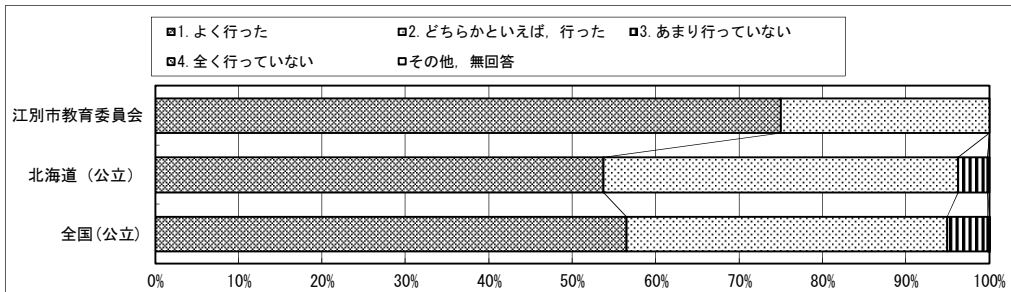
【小学校】

選択肢	1	2	3	4	5	6	7	8	9	その他、無回答
江別市教育委員会	88.9	5.6	0.0	0.0						5.6
北海道(公立)	84.2	14.8	0.6	0.1						0.3
全国(公立)	87.7	11.9	0.2	0.0						0.2



【中学校】

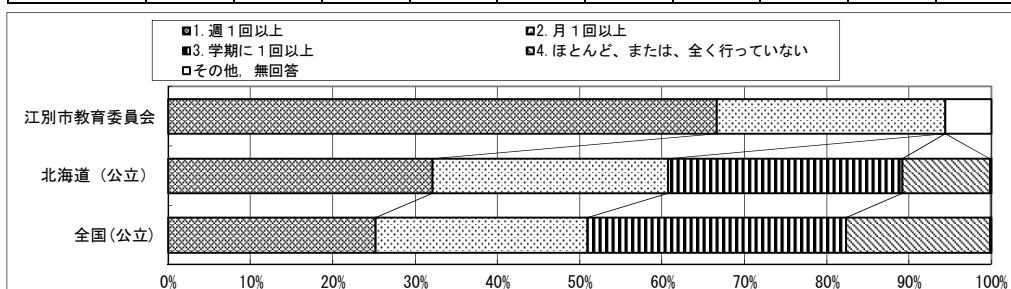
選択肢	1	2	3	4	5	6	7	8	9	その他、無回答
江別市教育委員会	75.0	25.0	0.0	0.0						0.0
北海道(公立)	53.7	42.5	3.6	0.0						0.2
全国(公立)	56.4	38.4	4.9	0.1						0.1



質問番号	質問事項
2-(4)-①	小学校第6学年の児童、中学校第3学年の生徒に対する算数・数学の授業で、前年度に、コンピュータ等の情報通信技術(パソコン(タブレット端末を含む)、電子黒板、実物投影机、プロジェクター、インターネットなどを指す)を活用した授業を行いましたか

【小学校】

選択肢	1	2	3	4	5	6	7	8	9	その他、無回答
江別市教育委員会	66.7	27.8	0.0	0.0						5.6
北海道(公立)	32.1	28.6	28.5	10.6						0.2
全国(公立)	25.2	25.8	31.4	17.5						0.2



【中学校】

選択肢	1	2	3	4	5	6	7	8	9	その他、無回答
江別市教育委員会	37.5	50.0	12.5	0.0						0.0
北海道(公立)	13.0	19.9	41.4	25.5						0.2
全国(公立)	13.9	17.7	34.8	33.4						0.2

