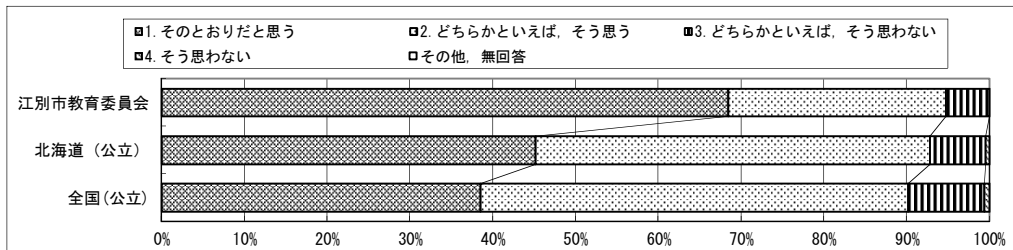


| 質問番号 | 質問事項 |
|---------|---|
| 2-(1)-① | 小学校第6学年の児童、中学校第3学年の生徒は、授業中の私語が少なく、落ち着いていると思いますか |

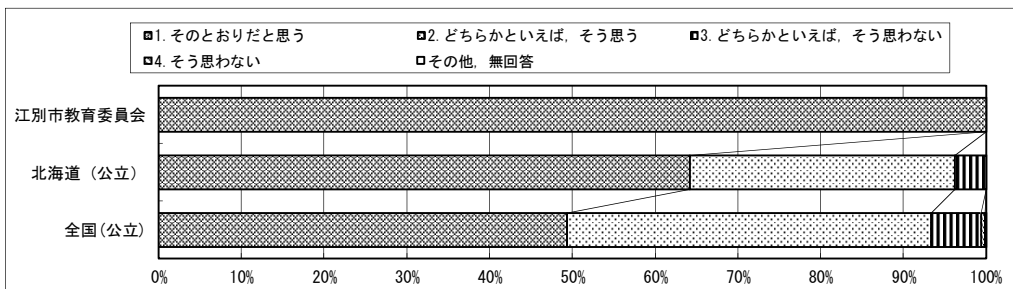
【小学校】

| 選択肢 | 1 | 2 | 3 | 4 | 5 | 6 | 7 | 8 | 9 | その他、無回答 |
|----------|------|------|-----|-----|---|---|---|---|---|---------|
| 江別市教育委員会 | 68.4 | 26.3 | 5.3 | 0.0 | | | | | | 0.0 |
| 北海道(公立) | 45.2 | 47.7 | 6.7 | 0.5 | | | | | | 0.0 |
| 全国(公立) | 38.5 | 51.7 | 9.2 | 0.6 | | | | | | 0.0 |



【中学校】

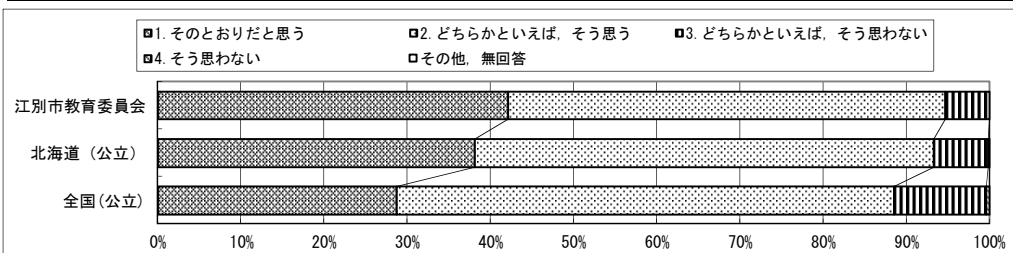
| 選択肢 | 1 | 2 | 3 | 4 | 5 | 6 | 7 | 8 | 9 | その他、無回答 |
|----------|-------|------|-----|-----|---|---|---|---|---|---------|
| 江別市教育委員会 | 100.0 | 0.0 | 0.0 | 0.0 | | | | | | 0.0 |
| 北海道(公立) | 64.2 | 32.0 | 3.8 | 0.0 | | | | | | 0.0 |
| 全国(公立) | 49.3 | 44.0 | 6.1 | 0.4 | | | | | | 0.2 |



| 質問番号 | 質問事項 |
|---------|------------------------------------|
| 2-(1)-② | 小学校第6学年の児童、中学校第3学年の生徒は、礼儀正しいと思いますか |

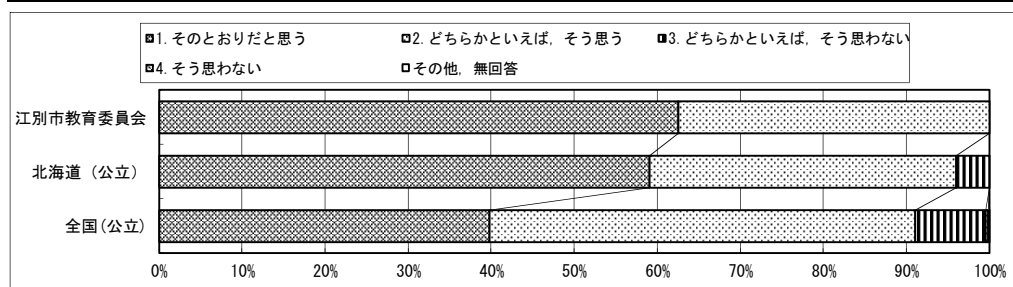
【小学校】

| 選択肢 | 1 | 2 | 3 | 4 | 5 | 6 | 7 | 8 | 9 | その他、無回答 |
|----------|------|------|------|-----|---|---|---|---|---|---------|
| 江別市教育委員会 | 42.1 | 52.6 | 5.3 | 0.0 | | | | | | 0.0 |
| 北海道(公立) | 38.1 | 55.2 | 6.5 | 0.2 | | | | | | 0.0 |
| 全国(公立) | 28.7 | 59.7 | 11.1 | 0.4 | | | | | | 0.0 |



【中学校】

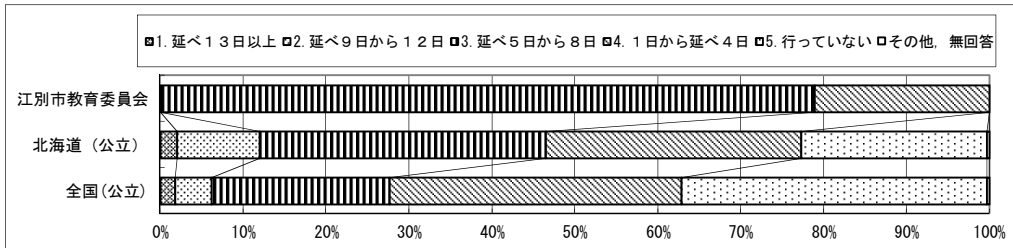
| 選択肢 | 1 | 2 | 3 | 4 | 5 | 6 | 7 | 8 | 9 | その他、無回答 |
|----------|------|------|-----|-----|---|---|---|---|---|---------|
| 江別市教育委員会 | 62.5 | 37.5 | 0.0 | 0.0 | | | | | | 0.0 |
| 北海道(公立) | 59.1 | 37.0 | 4.0 | 0.0 | | | | | | 0.0 |
| 全国(公立) | 39.8 | 51.3 | 8.5 | 0.3 | | | | | | 0.2 |



| 質問番号 | 質問事項 |
|---------|--|
| 2-(2)-① | 小学校第6学年の児童、中学校第3学年の生徒に対して、前年度に、長期休業日を利用した補足的な学習サポートを実施しましたか（実施した日数の累計） |

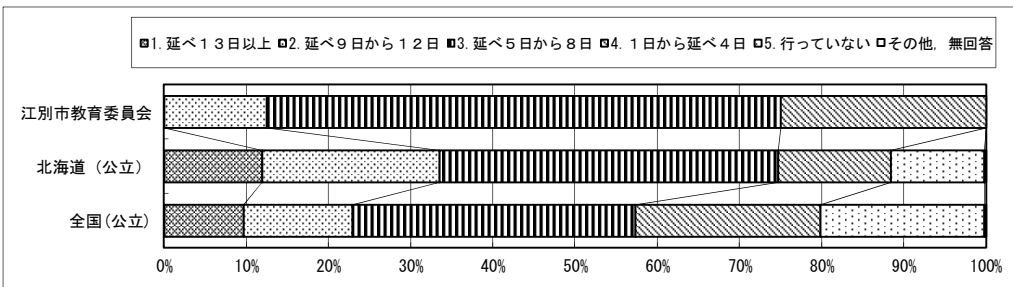
【小学校】

| 選択肢 | 1 | 2 | 3 | 4 | 5 | 6 | 7 | 8 | 9 | その他、無回答 |
|----------|-----|------|------|------|------|---|---|---|---|---------|
| 江別市教育委員会 | 0.0 | 0.0 | 78.9 | 21.1 | 0.0 | | | | | 0.0 |
| 北海道（公立） | 2.0 | 10.0 | 34.5 | 30.9 | 22.4 | | | | | 0.3 |
| 全国（公立） | 1.8 | 4.4 | 21.4 | 35.2 | 36.8 | | | | | 0.3 |



【中学校】

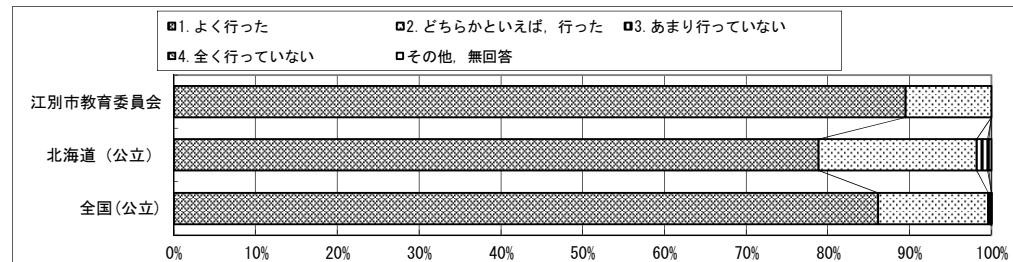
| 選択肢 | 1 | 2 | 3 | 4 | 5 | 6 | 7 | 8 | 9 | その他、無回答 |
|----------|------|------|------|------|------|---|---|---|---|---------|
| 江別市教育委員会 | 0.0 | 12.5 | 62.5 | 25.0 | 0.0 | | | | | 0.0 |
| 北海道（公立） | 11.9 | 21.6 | 41.3 | 13.7 | 11.4 | | | | | 0.2 |
| 全国（公立） | 9.7 | 13.2 | 34.4 | 22.5 | 20.0 | | | | | 0.2 |



| 質問番号 | 質問事項 |
|---------|---|
| 2-(3)-① | 小学校第6学年の児童、中学校第3学年の生徒に対する国語の指導として、前年度までに、家庭学習の課題（宿題）を与えましたか |

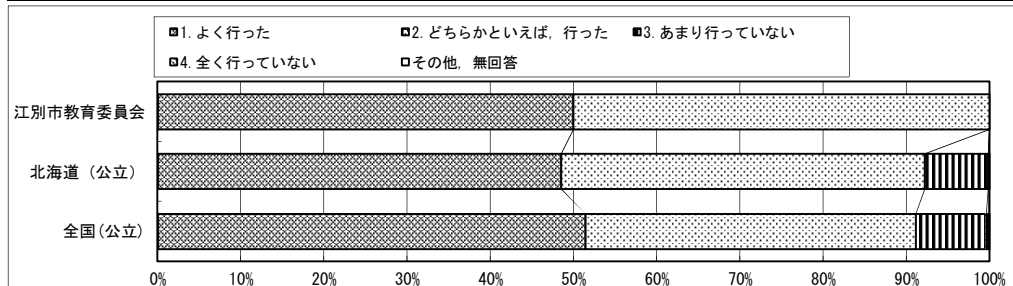
【小学校】

| 選択肢 | 1 | 2 | 3 | 4 | 5 | 6 | 7 | 8 | 9 | その他、無回答 |
|----------|------|------|-----|-----|---|---|---|---|---|---------|
| 江別市教育委員会 | 89.5 | 10.5 | 0.0 | 0.0 | | | | | | 0.0 |
| 北海道（公立） | 78.8 | 19.4 | 1.3 | 0.2 | | | | | | 0.3 |
| 全国（公立） | 86.1 | 13.5 | 0.3 | 0.0 | | | | | | 0.1 |



【中学校】

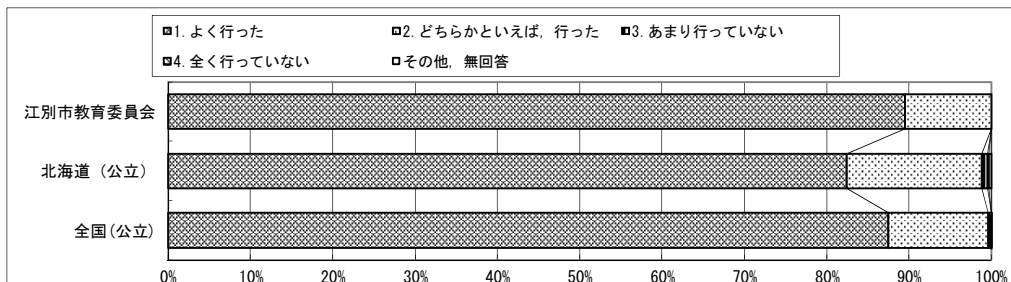
| 選択肢 | 1 | 2 | 3 | 4 | 5 | 6 | 7 | 8 | 9 | その他、無回答 |
|----------|------|------|-----|-----|---|---|---|---|---|---------|
| 江別市教育委員会 | 50.0 | 50.0 | 0.0 | 0.0 | | | | | | 0.0 |
| 北海道（公立） | 48.5 | 43.7 | 7.6 | 0.0 | | | | | | 0.2 |
| 全国（公立） | 51.4 | 39.7 | 8.5 | 0.2 | | | | | | 0.2 |



| 質問番号 | 質問事項 |
|---------|--|
| 2-(3)-② | 小学校第6学年の児童、中学校第3学年の生徒に対する算数・数学の指導として、前年度までに、家庭学習の課題（宿題）を与えましたか |

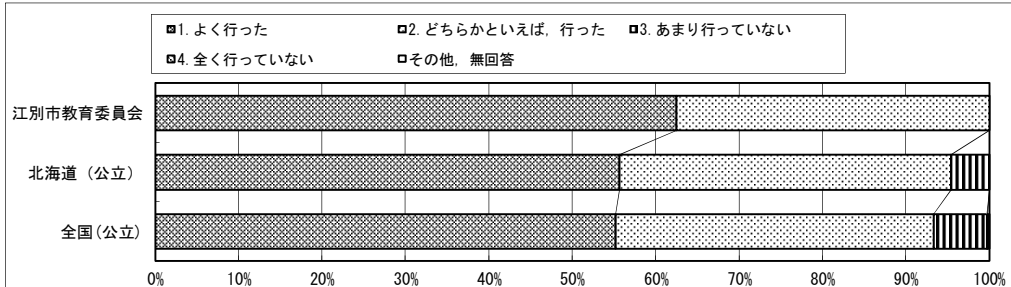
【小学校】

| 選択肢 | 1 | 2 | 3 | 4 | 5 | 6 | 7 | 8 | 9 | その他、無回答 |
|----------|------|------|-----|-----|---|---|---|---|---|---------|
| 江別市教育委員会 | 89.5 | 10.5 | 0.0 | 0.0 | | | | | | 0.0 |
| 北海道（公立） | 82.4 | 16.4 | 0.7 | 0.2 | | | | | | 0.3 |
| 全国（公立） | 87.5 | 12.1 | 0.3 | 0.0 | | | | | | 0.1 |



【中学校】

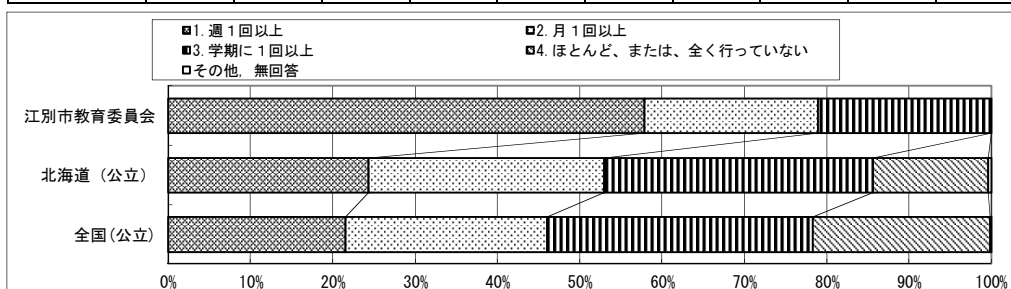
| 選択肢 | 1 | 2 | 3 | 4 | 5 | 6 | 7 | 8 | 9 | その他、無回答 |
|----------|------|------|-----|-----|---|---|---|---|---|---------|
| 江別市教育委員会 | 62.5 | 37.5 | 0.0 | 0.0 | | | | | | 0.0 |
| 北海道（公立） | 55.6 | 39.8 | 4.6 | 0.0 | | | | | | 0.0 |
| 全国（公立） | 55.2 | 38.1 | 6.4 | 0.1 | | | | | | 0.2 |



| 質問番号 | 質問事項 |
|---------|--|
| 2-(4)-① | 小学校第6学年の児童、中学校第3学年の生徒に対する算数・数学の授業で、前年度に、コンピュータ等の情報通信技術（パソコン（タブレット端末を含む）、電子黒板、実物投影机、プロジェクター、インターネットなどを指す）を活用した授業を行いましたか |

【小学校】

| 選択肢 | 1 | 2 | 3 | 4 | 5 | 6 | 7 | 8 | 9 | その他、無回答 |
|----------|------|------|------|------|---|---|---|---|---|---------|
| 江別市教育委員会 | 57.9 | 21.1 | 21.1 | 0.0 | | | | | | 0.0 |
| 北海道（公立） | 24.3 | 28.6 | 32.7 | 14.0 | | | | | | 0.4 |
| 全国（公立） | 21.5 | 24.5 | 32.3 | 21.5 | | | | | | 0.2 |



【中学校】

| 選択肢 | 1 | 2 | 3 | 4 | 5 | 6 | 7 | 8 | 9 | その他、無回答 |
|----------|------|------|------|------|---|---|---|---|---|---------|
| 江別市教育委員会 | 25.0 | 50.0 | 25.0 | 0.0 | | | | | | 0.0 |
| 北海道（公立） | 8.3 | 18.0 | 42.1 | 31.4 | | | | | | 0.3 |
| 全国（公立） | 11.8 | 16.0 | 33.5 | 38.3 | | | | | | 0.4 |

