

江別市営住宅の紹介 【弥生団地】

団地	棟	団地概要					
		建設年度	戸数	階数	エレベータ	駐車場	物置
弥生	A~F	S47~52	144戸	4階建	無し	有り	有り（屋外）
	G	S56	24戸	4階建	無し	有り	有り（屋外）
	H	H5~6	55戸	5~6階建	有り	有り	有り（屋外）

団地	棟	区分	入居要件	規格	戸数
弥生	A~F	改良	単身者	2DK	13
		改良	2人以上世帯	2~3DK	107
		改良	3人以上世帯	3DK	24
弥生	G	公営	3人以上世帯	3DK	24
弥生	H	公営	身体障害者	2LDK	2
		公営	2人以上世帯	2LDK	14
		公営	3人以上世帯	3LDK	39

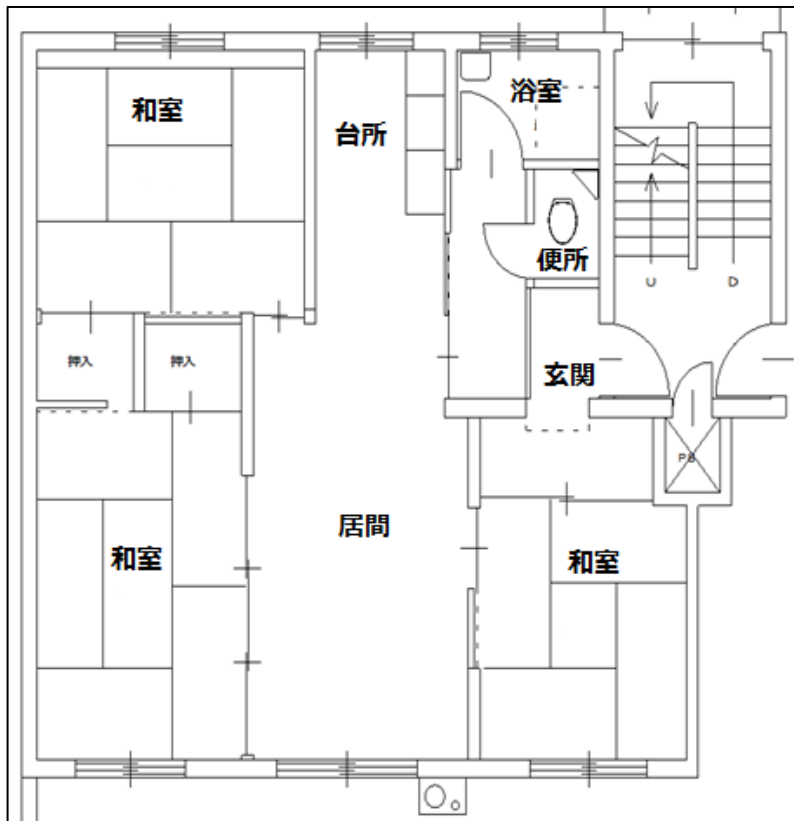


江別市営住宅の紹介 【弥生団地】

団地	棟	主要設備						
		台所		暖房		風呂		
		調理器具	給湯器具	暖房器具	灯油タンク	浴室	浴槽	給湯器具
弥生	A~F	ガスコンロ (各自調達)	ガス(都市ガス) (各自調達) (リース可)	煙突式灯油ストーブ (各自調達)	室内タンク 設置(各自調達)	有り (一部住戸は無し)	各自調達(リース可) ※4	ガス(都市ガス) (各自調達) (リース可)
	G	ガスコンロ (各自調達)	ガス(都市ガス) (各自調達) (リース可)	煙突式灯油ストーブ (各自調達)	室内タンク 設置(各自調達)	有り	各自調達(リース可) ※5	ガス(都市ガス) (各自調達) (リース可)
	H	ガスコンロ (各自調達)	TES(都市ガス) (備付) (リース)	TES(都市ガス) (備付) (リース)	-	有り	各自調達(リース可) (部屋によっては備え付け)	TES(都市ガス) (備付) (リース)

※4 C棟はシャワー設置不可(水圧が弱いため)、A、B、D、E、F棟はシャワー設置可(ただし買取商品のみ)

※5 G棟はシャワー設置可(ただし買取商品のみ)



居間



浴室(浴槽は各自調達)



台所



トイレ



和室



玄関



- 3DKの部屋を参考に掲載します。
- 内観写真は参考イメージであり、修繕等により現況が異なる場合があります。
- 一部住戸は浴室はありません。