

平成 21年度

市税概要

江別市

目 次

概 況

	頁
1 .市勢	
(1) 沿革	1
(2) 位置 地勢	1
(3) 人口 産業別就業人口	1
2 .平成 20年度 一般会計決算額	
(1) 目的別	2
(2) 性質別	3
3 .一般会計決算の推移	4
4 .平成 20年度 市税の決算概要 (状況)	
(1) 決算の概要	6
(2) 平成 20年度 市税決算額	7
(3) 平成 20年度 国民健康保険税決算額	8
5 .平成 20年度税負担の状況	
(1) 市税の内訳 (収入済額)	9
(2) 市税負担の状況 (現年度課税分調定額)	9
6 .市民の市税負担額累年比較調	10
7 .税外収入の決算状況	
(1) 平成 20年度 税外収入決算額調	11
(2) 税外収入決算累計年比較調 (過去 3か年)	11
8 .徴税費に関する調	12
9 .税務組織	
(1) 機構と事務分掌	13
(2) 税務職員に関する調	14
(3) 税務職員 1人当たりの人口・世帯数の状況	14
10 .証明 閲覧件数調	15
11 .平成 20年度 証明手数料等調	15

市民税

1 .個人市民税	
(1) 個人市民税 (現年度分) 調定額の推移	16
(2) 特徴 普徴別調定額 (現年度分) 調	16
(3) 納税義務者数等の推移	16
(4) 平成 20年度 市民税の納税義務者数及び調定額 (前年度比較)	17
(5) 平成 20年度 月別調定額調	17
(6) 平成 20年度 所得区分別納税義務者等調	19
(7) 市 道民税減免調	20
(8) 標準世帯 (4人) における各制度別非課税限度額調	20

2 .法人市民税

(1) 年度別納税義務者数調	21
(2) 年度別決算調定額調	21
(3) 年度別中間納付額等の歳出還付額 (法人税割分)	21
(4) 超過課税状況調 (外国税控除後)	22
(5) 均等割の採用税率	22
(6) 法人税割の採用税率	22

固定資産税 都市計画税

1 .平成 20年度 固定資産税 都市計画税の決算の状況

(1) 固定資産税	23
(2) 都市計画税	23
(3) 交付金	23

2 .固定資産税 都市計画税の決算の状況

3 .固定資産税 (土地・家屋) の課税状況

(1) 土地 (地目別)	26
(2) 家屋 (木造・非木造別)	28
(3) 家屋 (新築・増築分)	29

4 .固定資産税 (土地・家屋) の免税点別課税標準額

(1) 土地	30
(2) 家屋	30

5 .平均価格及び提示平均価額

6 .固定資産課税台帳縦覧 閲覧の件数及び審査申出件数

7 .固定資産税 (償却資産) 種類別課税状況

8 .固定資産税 (償却資産) 段階別課税標準額

9 .固定資産税減免状況調

10 .土地登記済通知件数

11 .都市計画税 (土地・家屋) の課税状況

(1) 土地 (地目別)	36
(2) 家屋 (木造・非木造別)	37

特別土地保有税

1 .特別土地保有税年度別申告状況

諸税

1 .軽自動車税

	頁
(1) 平成 20年度 課税台数及び調定額調	39
(2) 年度別調定状況調	40
(3) 年度別減免 非課税台数調	40
2 .市たばこ税	
(1) 平成 20年度 市たばこ税課税状況調	42
(2) 平成 20年度 月別調定額調	42
3 .入湯税	
(1) 平成 20年度 課税人数及び調定額	42
 国民健康保険税	
1 .平成 20年度 国民健康保険特別会計歳入歳出決算状況	43
2 .加入者の状況	44
3 .年度別決算状況	44
4 .課税状況	
(1) 税率、賦課割合等の推移【医療分】	46
(2) 年度別算定内訳【医療分】	46
(3) 年度別算定内訳【後期高齢者支援金分】	46
(4) 年度別算定内訳【介護分】	46
(5) 年度別収入率調【医療分】	48
(6) 年度別収入率調【後期高齢者支援金分】	48
(7) 年度別収入率調【介護分】	48
 納 税	
1 .市税の年度別決算額の推移	49
2 .国民健康保険税の年度別決算額の推移	50
3 .督促状発送状況調	
(1) 督促状発送件数の推移	51
(2) 平成 20年度 督促状発送状況調	51
4 .滞納処分状況	
(1) 差押等の年度別推移 (含国民健康保険税)	52
(2) 平成 20年度の処分状況 (含国民健康保険税)	52
5 .納税の猶予の状況 (含国民健康保険税)	52
6 .不納欠損額調	
(1) 不納欠損額の推移	53
(2) 平成 20年度 不納欠損処分要件別調	53
(3) 平成 20年度 不納欠損処分事由別調	54

7 .滞納繰越額調		
(1) 滞納繰越額の年度別推移	55
(2) 平成 20年度 収入未済額原因別状況調	56
8 .市税等の収入率の推移	57
9 .口座振替に関する調		
(1) 年度別推移	58
10 .平成 20年度 市税等の歳出還付状況	59

参考資料

1 .平成 20年度 標準税率 制限税率及び当市採用税率一覧表	60
2 .平成 20年度 道内各市の採用税率調	61
3 .年度別市税収入率調	63
4 .市民税 (個人) 諸控除 (平成 14~ 20年度適用)		
(1) 所得控除額	64
(2) 扶養親族等の所得要件の判定基準	64
(3) 非課税限度額	64

概 況

1 .市勢

- (1) 沿革
- (2) 位置・地勢
- (3) 人口・産業別就業人口

2 .平成 20年度 一般会計決算額

- (1) 目的別
- (2) 性質別

3 .一般会計決算の推移

4 .平成 20年度 市税の決算概要 (状況)

- (1) 決算の概要
- (2) 平成 20年度 市税決算額
- (3) 平成 20年度 国民健康保険税決算額

5 .平成 20年度 税負担の状況

- (1) 市税の内訳 (収入済額)
- (2) 市税負担の状況 (現年度課税分調定額)

6 .市民の市税負担額累年比較調

7 .税外収入の決算状況

- (1) 平成 20年度 税外収入決算額調
- (2) 税外収入決算累計年比較調 (過去 3か年)

8 .徴税費に関する調

9 .税務組織

- (1) 機構と事務分掌
- (2) 税務職員に関する調
- (3) 税務職員 1人当たりの人口・世帯数の状況

10 .証明・閲覧件数調

11 .平成 20年度 証明手数料等調

1.市勢

(1)沿革

本市の名は、アイヌ語の「イブツ(大事な所への入口)」、または、「ユベオツ(サメのいる川)」に由来するといわれ、江戸時代には松前藩の知行13場所として、石狩川とその支川流域の木材流送や、北方警備のための本道縦横断の重要地として拓けました。

江別に最初に移住したのは、明治4年。宮城県涌谷領からやってきた21戸76人の農民でした。明治11年には、屯田兵10戸56人が移住。同年、明治政府による開拓使府令が布達され江別村が誕生しました。

その後も屯田兵や北越殖民法等の団体による計画的な開拓が進み、明治15年には小樽と幌内間の鉄道が開通して江別駅が設けられ、石狩川を利用した舟運とともに、水陸交通の拠点として、また、農産物の集荷地としても栄え、煉瓦工場や製紙工場等も操業するなど産業も発展し、大正5年に江別町に昇格(人口16,732人)しました。

昭和に入り、火力発電所建設や本道有数の稲作酪農地帯としても発展し、昭和29年には道内17番目に市制を施行(人口34,458人)しました。

昭和39年には新産業都市の指定、道営大麻団地の造成等がなされ、昭和53年には開基100年、平成16年には市制施行50周年を迎えました。

平成21年10月1日現在の人口も122,500人を超えており、札幌広域生活圏の中核都市として、自然と調和した市民協働のまちづくりを進めています。

(2)位置・地勢

本市は、石狩平野のほぼ中央部に位置し、総面積は187.57km²で、全般的に平坦な地勢を示し、南西部には野幌森林公園、北東部には石狩川とその他支流河川が市内を流れています。

交通網は東西に国道12号と275号、南北に道道江別インター線、江別恵庭線などが通り、北の玄関口 新千歳空港へ高速道路利用で約40分、石狩湾新港へ一般道路利用で約30分、苫小牧港へ高速道路利用で約50分、札幌市中心部へ一般道路利用で約30分となっています。



(3)人口・産業別就業人口

人口			面積 (km ²)	人口密度 (人/km ²)	産業別就業人口構成(上段:人 下段:%)			
(人)					区分	第1次	第2次	第3次
住民 登録	H20	123,054	187.57	656	H17	1,614	10,072	39,696
	H21	122,568			国勢調査	3.1	19.6	77.3

*住民登録は各年10月1日現在

2.平成20年度一般会計決算額

(1)目的別

【歳入】

(単位:千円・%)

区 分	歳 入		
	予算現額	決算額	収入率
1市税	12,674,000	12,670,674	100.0
2地方譲与税	503,000	491,118	97.6
3利子割交付金	56,000	55,556	99.2
4配当割交付金	11,000	10,804	98.2
5株式等譲渡所得割交付金	16,000	8,065	50.4
6地方消費税交付金	930,000	992,778	106.8
7自動車取得税交付金	128,000	122,443	95.7
8ゴルフ場利用税交付金	5,000	4,410	88.2
9国有提供施設等所在市町村助成交付金	420	401	95.5
10地方特例交付金	163,779	163,829	100.0
11地方交付税	9,426,555	9,469,690	100.5
12交通安全対策特別交付金	29,000	26,226	90.4
13分担金及び負担金	325,311	314,453	96.7
14使用料及び手数料	908,715	865,021	95.2
15国庫支出金	5,832,316	3,614,815	62.0
16道支出金	1,781,427	1,682,327	94.4
17財産収入	225,992	229,474	101.5
18寄附金	11,262	11,783	104.6
19繰入金	619,912	463,946	74.8
20繰越金	463,037	463,037	100.0
21諸収入	5,209,524	5,033,474	96.6
22市債	2,466,102	1,943,702	78.8
歳入合計	41,786,352	38,638,026	92.5

【歳出】

(単位:千円・%)

区 分	歳 出		
	予算現額	決算額	執行率
1議会費	213,960	212,836	99.5
2総務費	12,945,769	10,698,225	82.6
3民生費	8,246,196	8,056,003	97.7
4衛生費	2,196,701	2,109,001	96.0
5労働費	36,279	35,446	97.7
6農林水産業費	407,967	347,852	85.3
7商工費	2,112,121	1,971,924	93.4
8土木費	2,816,732	2,462,446	87.4
9消防費	206,822	154,955	74.9
10教育費	2,580,422	2,358,882	91.4
11公債費	5,089,547	5,084,893	99.9
12諸支出金	4,894,899	4,595,040	93.9
13予備費	38,937	0	0.0
歳出合計	41,786,352	38,087,503	91.1

(2)性質別

【歳入】

(単位:千円・%)

区 分	平成20年度		対前年度比較	
	決算額	構成比	増減額	増減率
市税	12,670,674	32.8	31,676	0.2
地方交付税	9,469,690	24.5	101,621	1.1
国庫支出金	3,614,815	9.4	144,872	4.2
市債	1,943,702	5.0	497,754	20.4
その他	10,939,145	28.3	319,197	2.8
歳入合計	38,638,026	100.0	602,134	1.5

【歳出】

(単位:千円・%)

区 分	平成20年度		対前年度比較	
	決算額	構成比	増減額	増減率
人件費	6,873,811	18.0	167,342	2.4
物件費	4,715,724	12.4	112,987	2.5
維持補修費	1,041,731	2.7	294,344	22.0
扶助費	6,541,066	17.2	93,701	1.5
補助費等	1,825,113	4.8	438,506	31.6
普通建設事業費	2,412,442	6.3	278,471	10.3
災害復旧事業費	-	-	-	-
公債費	5,084,594	13.4	122,773	2.5
繰出金	4,633,424	12.2	824,363	15.1
その他	4,959,598	13.0	106,933	2.2
歳出合計	38,087,503	100.0	689,620	1.8

3.一般会計決算の推移

(1)歳入決算の状況

項目	平成16年度			平成17年度				平成	
	決算額	構成比	指数	決算額	構成比	前年比	指数	決算額	構成比
市 税	11,132,234	27.1	99	11,483,623	30.2	3.2	103	11,612,899	30.0
市民税	4,159,011	10.1	96	4,378,794	11.5	5.3	101	4,706,260	12.2
固定資産税	5,060,704	12.3	101	5,197,943	13.7	2.7	104	5,031,875	13.0
市たばこ税	740,200	1.8	103	728,135	1.9	1.6	101	750,963	1.9
その他	1,172,319	2.9	103	1,178,751	3.1	0.5	103	1,123,801	2.9
地方交付税	10,544,633	25.7	98	10,376,300	27.2	1.6	96	9,942,390	25.7
国庫支出金	4,258,223	10.4	96	3,913,564	10.3	8.1	88	3,490,583	9.0
市 債	4,408,400	10.8	103	2,013,000	5.3	54.3	47	1,840,600	4.7
その他	10,656,423	26.0	95	10,286,623	27.0	3.5	92	11,874,681	30.6
合 計	40,999,913	100.0	98	38,073,110	100.0	7.1	91	38,761,153	100.0

(2)性質別歳出決算の状況

項目	平成16年度			平成17年度				平成	
	決算額	構成比	指数	決算額	構成比	前年比	指数	決算額	構成比
人件費	7,335,700	18.0	102	6,975,102	18.6	4.9	97	7,003,315	18.5
物件費	4,284,749	10.5	108	4,213,504	11.2	1.7	106	4,292,304	11.3
維持補修費	1,473,473	3.6	111	1,391,231	3.7	5.6	105	1,223,996	3.2
扶助費	6,419,433	15.8	103	6,392,242	17.0	0.4	103	6,232,910	16.4
補助費等	1,131,082	2.8	87	1,129,542	3.0	0.1	87	923,655	2.4
普通建設事業費	2,235,408	5.5	44	2,168,529	5.8	3.0	43	2,914,749	7.7
補助事業費	368,331	0.9	23	201,846	0.5	45.2	13	533,478	1.4
単独事業費	1,867,077	4.6	54	1,966,683	5.3	5.3	57	2,381,271	6.3
災害復旧事業費	149,042	0.4	-	16,063	0.0	89.2	-	-	-
公債費	7,303,968	17.9	139	5,193,496	13.9	28.9	99	5,245,154	13.8
繰出金	5,240,102	12.9	99	5,343,565	14.3	2.0	101	5,324,446	14.0
その他	5,117,821	12.6	91	4,688,199	12.5	8.4	83	4,783,904	12.7
合 計	40,541,736	100.0	99	37,511,473	100.0	7.8	91	37,944,433	100.0

(単位 :千円・%)

18年度		平成 19年度				平成 20年度			
前年比	指数	決算額	構成比	前年比	指数	決算額	構成比	前年比	指数
1.1	104	12,702,350	32.4	9.4	113	12,670,674	32.8	0.2	114
7.5	108	5,685,039	14.5	20.8	131	5,617,787	14.5	1.2	135
3.2	101	5,134,993	13.1	2.0	103	5,179,123	13.4	0.9	102
3.1	104	744,173	1.9	0.9	103	711,624	1.9	4.4	96
4.7	99	1,138,145	2.9	1.3	100	1,162,140	3.0	2.1	99
4.2	92	9,368,069	23.9	5.8	87	9,469,690	24.5	1.1	90
10.8	78	3,469,943	8.8	0.6	78	3,614,815	9.4	4.2	85
8.6	43	2,441,456	6.2	32.6	57	1,943,702	5.0	20.4	44
15.4	106	11,258,342	28.7	5.2	101	10,939,145	28.3	2.8	103
1.8	93	39,240,160	100.0	1.2	94	38,638,026	100.0	1.5	94

(単位 :千円・%)

18年度		平成 19年度				平成 20年度			
前年比	指数	決算額	構成比	前年比	指数	決算額	構成比	前年比	指数
0.4	97	7,041,153	18.2	0.5	98	6,873,811	18.0	2.4	94
1.9	108	4,602,737	11.9	7.2	116	4,715,724	12.4	2.5	110
12.0	93	1,336,075	3.4	9.2	101	1,041,731	2.7	22.0	71
2.5	100	6,447,365	16.6	3.4	104	6,541,066	17.2	1.5	102
18.2	71	1,386,607	3.6	50.1	107	1,825,113	4.8	31.6	161
34.4	58	2,690,913	6.9	7.7	53	2,412,442	6.3	10.3	108
164.3	34	505,393	1.3	5.3	32	462,938	1.2	8.4	126
21.1	69	2,185,520	5.6	8.2	63	1,949,504	5.1	10.8	104
皆増	-	-	-	-	-	-	-	-	-
1.0	100	4,961,821	12.8	5.4	95	5,084,594	13.4	2.5	70
0.4	101	5,457,787	14.1	2.5	103	4,633,424	12.2	15.1	88
2.0	85	4,852,665	12.5	1.4	86	4,959,598	13.0	2.2	97
1.2	92	38,777,123	100.0	2.2	94	38,087,503	100.0	1.8	94

4.平成20年度 市税の決算概要(状況)

(1)決算の概要

平成20年度市税(国保税を除く)収入は12,670,674千円であり、予算現額に比較して3,326千円の減であります。

また、前年度との比較では31,676千円の減で、0.2%の減収となりました。

これは、固定資産税・都市計画税が増収となりましたが、法人市民税が減収となったためです。

本年度の収入率は、現年度分が98.1%で前年と同率でした。

また、一般会計歳入総額に占める割合は32.8%となりました。

次に、税目ごとに現年度分の調定状況をみると、昨年来の景気低迷の影響から現年度課税分法人市民税が落ち込んだことにより、市民税の調定額は6,129,308千円と前年度比43,958千円(0.7%)の減となりました。個人市民税の現年度課税分調定額は5,047,194千円と前年度比1,536千円(0.0%)の増でしたが、法人市民税の現年度課税分調定額は650,237千円と前年度比89,108千円(12.1%)の減となりました。

固定資産税・都市計画税は、地価の下落による減少はあったものの家屋の新築・増築により前年度を上回り調定額6,180,555千円と前年比で75,181千円(1.2%)の増となりました。

軽自動車税は、軽4輪乗用自動車等の増加により調定額120,298千円と前年比5,964千円(5.2%)の増となりました。

市たばこ税は、調定額711,624千円と前年比32,549千円(4.4%)の減となりました。

入湯税は、日帰り入湯客の増加により調定額6,706千円と前年比5,804千円(643.5%)の増となりました。

特別土地保有税は調定額1,392千円と前年比1,062千円(322.4%)の増となりました。

最後に国民健康保険税であります。現年課税分の調定額は2,626,787千円で、前年比784,514千円(23.0%)の減となるとともに、保険税収入も2,365,912千円で前年比755,222千円(24.2%)の減となり収入率は前年比1.4ポイント減少の90.1%となりました。

国民健康保険特別会計の決算としましては、保険税や国庫支出金などの歳入総額では、前年比435,045千円(3.5%)減の12,013,871千円となり、保険給付費などの歳出総額では、前年比746,094千円(6.2%)減の11,374,171千円となりました。



2平成20年度 市税決算額

(単位:円%)

税目及び区分	予算額	調定額 A	収入額 B	不納欠損額 C	収入未済額 D = A - B - C + E	還付未済額 E	収入率 B / A		対前年度増減
							現年	前年	
市税合計	12,674,000,000	13,689,017,721	12,670,673,867	70,341,877	949,217,295	1,215,318	92.6%	92.5%	0.1%
現年度分	12,567,817,000	12,787,016,806	12,542,074,808	343,679	245,756,377	1,158,058	98.1%	98.1%	0.0%
滞納繰越分	106,183,000	902,000,915	128,599,059	69,998,198	703,460,918	57,260	14.3%	14.0%	0.3%
市民税	5,636,228,000	6,129,308,352	5,617,786,590	39,836,597	472,808,983	1,123,818	91.7%	92.1%	0.4%
個人	4,910,683,000	5,462,432,052	4,968,843,584	38,175,397	456,536,889	1,123,818	91.0%	91.4%	0.4%
現年度分	4,865,846,000	5,047,194,059	4,913,865,533	219,479	134,206,805	1,097,758	97.4%	97.3%	0.1%
滞納繰越分	44,837,000	415,237,993	54,978,051	37,955,918	322,330,084	26,060	13.2%	11.0%	2.2%
法人	725,545,000	666,876,300	648,943,006	1,661,200	16,272,094	0	97.3%	97.3%	0.0%
現年度分	723,448,000	650,237,100	644,776,906	0	5,460,194	0	99.2%	99.2%	0.0%
滞納繰越分	2,097,000	16,639,200	4,166,100	1,661,200	10,811,900	0	25.0%	11.0%	14.0%
固定資産税	5,157,292,000	5,590,692,868	5,179,122,653	24,593,877	387,028,581	52,243	92.6%	92.2%	0.4%
固定資産税	5,088,281,000	5,521,681,268	5,110,111,053	24,593,877	387,028,581	52,243	92.5%	92.1%	0.4%
現年度分	5,040,965,000	5,140,471,400	5,054,750,455	99,000	85,654,329	32,384	98.3%	98.3%	0.0%
滞納繰越分	47,316,000	381,209,868	55,360,598	24,494,877	301,374,252	19,859	14.5%	16.2%	1.7%
国有資産等所在市町村交付金	69,011,000	69,011,600	69,011,600	0	0	0	100.0%	100.0%	0.0%
現年度分	69,011,000	69,011,600	69,011,600	0	0	0	100.0%	100.0%	0.0%
軽自動車税	119,278,000	129,462,300	119,760,380	794,400	8,934,920	27,400	92.5%	91.8%	0.7%
現年度分	117,291,000	120,297,700	117,209,480	15,700	3,092,720	20,200	97.4%	97.3%	0.1%
滞納繰越分	1,987,000	9,164,600	2,550,900	778,700	5,842,200	7,200	27.8%	21.0%	6.8%
市たばこ税	717,658,000	711,623,847	711,623,847	0	0	0	100.0%	100.0%	0.0%
現年度分	717,658,000	711,623,847	711,623,847	0	0	0	100.0%	100.0%	0.0%
特別土地保有税	1,000	1,654,300	1,392,300	0	262,000	0	84.2%	16.5%	67.7%
現年度分	1,000	1,392,300	1,392,300	0	0	0	100.0%	100.0%	0.0%
滞納繰越分	0	262,000	0	0	262,000	0	0.0%	0.0%	0.0%
入湯税	8,125,000	6,705,600	6,705,600	0	0	0	100.0%	100.0%	0.0%
現年度分	8,125,000	6,705,600	6,705,600	0	0	0	100.0%	100.0%	0.0%
都市計画税	1,035,418,000	1,119,570,454	1,034,282,497	5,117,003	80,182,811	11,857	92.4%	91.8%	0.6%
現年度分	1,025,472,000	1,040,083,200	1,022,739,087	9,500	17,342,329	7,716	98.3%	98.3%	0.0%
滞納繰越分	9,946,000	79,487,254	11,543,410	5,107,503	62,840,482	4,141	14.5%	16.2%	1.7%

3平成20年度 国民健康保険税決算額

(単位:円、%)

	予算現額	調定額 A	収入済額 B	不納欠損額 C	収入未済額 D = A - B - C + E	還付未済額 E	対予算額比較増減	収入率 B / A		対前年度増減
								現年	前年	
国民健康保険税合計	2,700,812,000	4,099,471,130	2,506,885,487	166,271,559	1,426,917,414	603,330	193,926,513	61.2%	65.4%	4.2%
現年度分	2,538,008,000	2,626,787,200	2,365,912,472	1,400	261,466,758	593,430	172,095,528	90.1%	91.5%	1.4%
滞納繰越分	162,804,000	1,472,683,930	140,973,015	166,270,159	1,165,450,656	9,900	21,830,985	9.6%	7.0%	2.6%
国民健康保険税	2,700,812,000	4,099,471,130	2,506,885,487	166,271,559	1,426,917,414	603,330	193,926,513	61.2%	65.4%	4.2%
一般被保険者	2,488,359,000	3,768,920,624	2,256,727,216	159,104,527	1,353,683,394	594,513	231,631,784	59.9%	57.3%	2.6%
医療 現年度分	1,813,167,000	1,858,336,176	1,664,714,356	1,154	194,053,591	432,925	148,452,644	89.6%	88.8%	0.8%
支援 現年度分	370,460,000	375,454,707	338,241,319	246	37,278,514	65,372	32,218,681	90.1%	0.0%	90.1%
介護 現年度分	150,310,000	140,999,982	120,682,355	0	20,404,586	86,959	29,627,645	85.6%	83.2%	2.4%
医療・滞繰分	143,247,000	1,289,515,259	123,001,060	148,640,049	1,017,882,652	8,502	20,245,940	9.5%	7.0%	2.5%
介護・滞繰分	11,175,000	104,614,500	10,088,126	10,463,078	84,064,051	755	1,086,874	9.6%	7.4%	2.2%
退職被保険者	212,453,000	330,550,506	250,158,271	7,167,032	73,234,020	8,817	37,705,271	75.7%	92.2%	16.5%
医療 現年度分	146,305,000	179,917,024	172,908,203	0	7,014,718	5,897	26,603,203	96.1%	98.3%	2.2%
支援 現年度分	29,677,000	36,035,793	34,726,087	0	1,310,794	1,088	5,049,087	96.4%	0.0%	96.4%
介護 現年度分	28,089,000	36,043,518	34,640,152	0	1,404,555	1,189	6,551,152	96.1%	97.1%	1.0%
医療・滞繰分	7,748,000	72,261,630	7,279,163	6,623,854	58,359,209	596	468,837	10.1%	7.5%	2.6%
介護・滞繰分	634,000	6,292,541	604,666	543,178	5,144,744	47	29,334	9.6%	7.2%	2.4%

5.平成20年度税負担の状況

(1)市税の内訳(収入済額)

(単位:千円・%)

	個人市民税	法人市民税	固定資産税	都市計画税	市たばこ税	その他	国保税	合計
平成19年度 収入済額 (A)	4,949,473	735,566	5,134,993	1,023,757	744,173	114,388	3,228,760	15,931,110
平成19年度 構成比 (A')	31.1	4.6	32.2	6.4	4.7	0.7	20.3	100.0
平成20年度 収入済額 (B)	4,968,844	648,943	5,179,123	1,034,282	711,624	127,858	2,506,885	15,177,559
平成20年度 構成比 (B')	32.7	4.3	34.1	6.8	4.7	0.9	16.5	100.0
収入済額 (B)-(A)	19,371	86,623	44,130	10,525	32,549	13,470	721,875	753,551
構成比 (B')-(A')	1.6	0.3	1.9	0.4	0.0	0.2	3.8	0

(2)市税負担の状況(現年度課税分調定額)~市民1人当たり及び1世帯当たりの状況

	市税総負担額		左のうち直接負担額		左のうち間接負担額	
	1人当たり	1世帯当たり	1人当たり	1世帯当たり	1人当たり	1世帯当たり
平成19年度	16,234,715千円		125,331円	294,610円	6,646円	15,621円
	131,977円	310,231円				
平成20年度	15,413,804千円		119,606円	227,700円	6,381円	14,815円
	125,987円	292,515円				

*国民健康保険税を含めたものである。

*市民1人当たりの額、世帯当たりの額は、平成2年4月1日現在の数値で除したものである。

6.市民の市税負担額累年比較調

区分		年度	16	17	18	19	20
人口 (人)			123,167	123,070	123,086	123,012	122,344
世帯数 (世帯)			50,926	51,549	51,938	52,331	52,694
個人市民税	税 額 (千円)		3,608,753	3,701,977	4,026,086	5,045,658	5,047,194
	納税義務者数 (人)		48,547	47,996	50,704	51,152	50,500
	同上 1人当負担額 (円)		74,335	77,131	79,404	98,640	99,944
	前年比 (%)		6.6	3.8	2.9	24.2	1.3
純固定資産税	税 額 (千円)		5,018,987	5,113,055	4,953,197	5,078,725	5,140,471
	納税義務者数 (人)		40,993	41,316	41,576	41,855	42,160
	同上 1人当負担額 (円)		122,435	123,754	119,136	121,341	121,928
	前年比 (%)		0.3	1.1	3.7	1.9	0.5
その他の税	税 額 (千円)		2,535,783	2,637,793	2,591,016	2,625,733	2,530,340
	人口 1人当負担額 (円)		20,588	21,433	21,050	21,345	20,682
	前年比 (%)		2.6	4.1	1.8	1.4	3.1
市税総計	税 額 (千円)		11,163,523	11,452,825	11,570,230	12,750,116	12,718,005
	人口 1人当負担額 (円)		90,637	93,059	94,002	103,649	103,953
	前年比 (%)		0.7	2.7	1.0	10.3	0.3
	1世帯当負担額 (円)		219,211	222,173	222,771	243,644	241,356
	前年比 (%)		1.3	1.4	0.3	9.4	0.9

*税額は現年度課税分調定額 (国保は除く)

*人口・世帯数は翌年度の4月1日現在

7. 税外収入の決算状況

(1) 平成 20 年度税外収入決算額調

(単位 : 円)

科目	予算額 (A)	調定額	収入済額 (B)	対予算増減 (B)-(A)
道有林野所在地 市町村事務交付金	0	0	0	0
証明閲覧等手数料	6,354,740	6,491,150	6,491,150	136,410
道税徴収取扱費	284,478,000	249,968,605	249,968,605	34,509,395
延滞金	3,886,000	14,821,060	14,821,060	10,935,060
弁償金	1,000	1,200	1,200	200
加算金	1,000	0	0	1,000



旧町村農場

(2) 税外収入決算累計年比較調 (過去 3 年)

(単位 : 千円・%)

科目	18		19		20	
	前年度比	前年度比	前年度比	前年度比	前年度比	前年度比
道有林野所在地 市町村事務交付金	0	-	0	-	0	-
証明閲覧等手数料	6,642	9.7	6,113	8.0	6,419	5.0
道税徴収取扱費	123,517	10.8	248,463	101.2	249,969	0.6
延滞金	8,656	50.8	11,731	35.5	14,821	26.3
弁償金	1.0	16.7	1.6	60.0	1.2	25.0
加算金	0	-	0	-	0	-

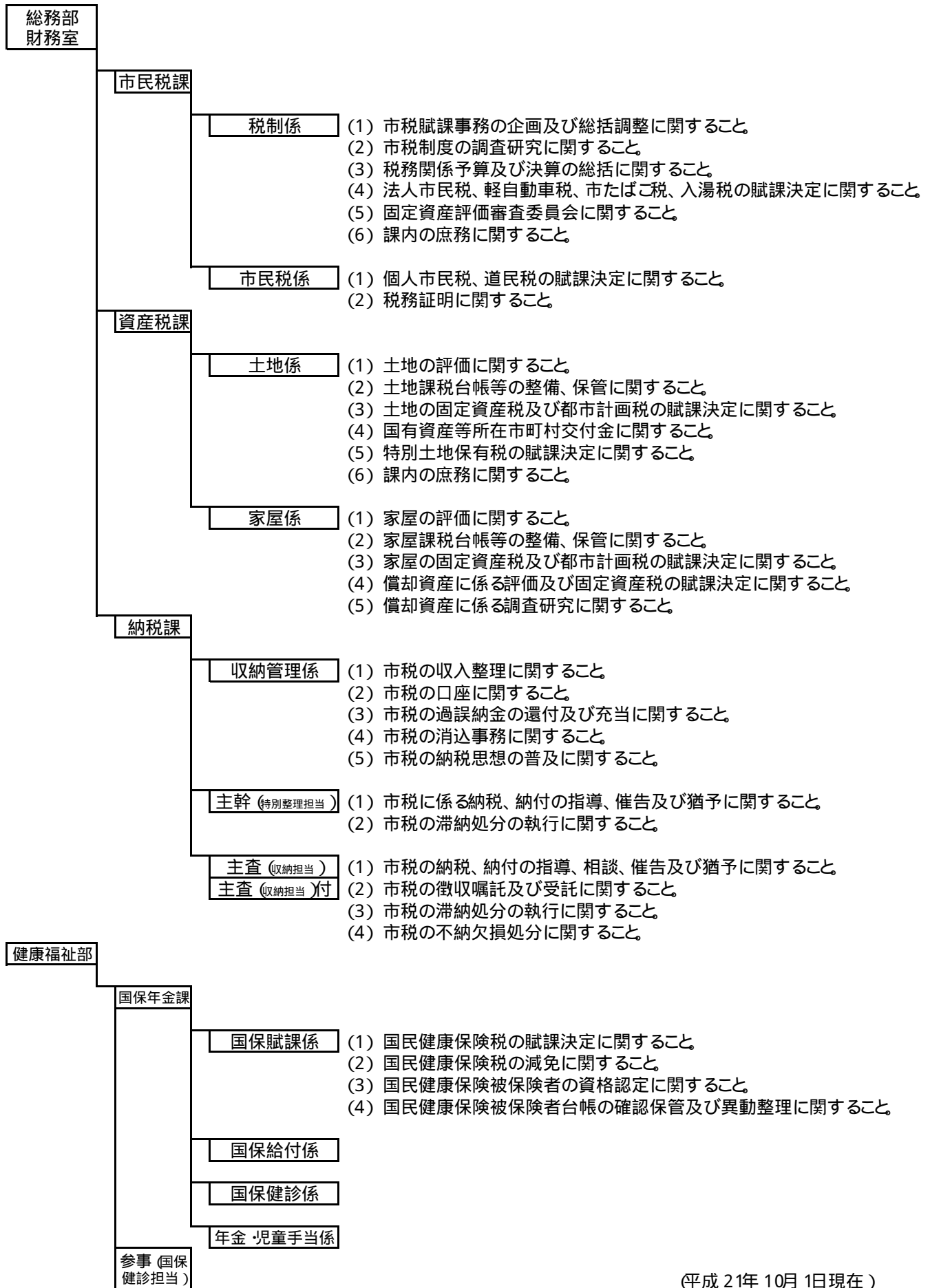
8. 徴税費に関する調

(単位:千円)

区分		年度	16	17	18	19	20
税収入	(1) 市税		11,132,234	11,483,623	11,612,899	12,702,350	12,670,674
	(2) 個人道民税		1,493,430	1,544,694	1,713,772	3,107,326	3,241,703
	(3) 合計		12,625,664	13,028,317	13,326,671	15,809,676	15,912,377
徴税費	人件費	(4) 基本給	138,147	150,085	145,692	136,791	134,799
		(5) 諸手当	99,591	99,784	92,983	86,523	93,458
		超過勤務手当	22,894	18,472	16,873	14,169	22,065
		税務職員手当	161	170	0	0	0
		その他の手当	76,536	81,142	76,110	72,354	71,393
		(6) その他	54,420	62,972	65,174	64,466	52,394
		(7) 小計	292,158	312,841	303,849	287,780	280,651
	需要費	(8) 旅費	520	319	272	302	365
		(9) 賃金	4,408	4,358	4,578	4,947	5,014
		(10) その他	67,279	48,917	42,285	71,098	24,598
		(11) 小計	72,207	53,594	47,135	76,347	29,977
	報奨金及びこれに類似する経費	(12) 納税報奨金					
		(13) 納税組合補助金	0	0	0	0	0
		(14) 納税奨励金					
		(15) その他					
		(16) 小計	0	0	0	0	0
		(17) その他					
(18) 合計			364,365	366,435	350,984	364,127	310,628
道民税徴収取扱費	(19) 通割		3,481	3,234	3,370		
	(20) 徴割		106,368	106,618	117,972		
	(21) 合計		109,849	109,852	121,342	248,463	249,969
(22) (18)-(21)			254,516	256,583	229,642	115,664	60,659
税収入額に対する徴収税の割合(%)	(23) (18)÷(3)		2.9	2.8	2.6	2.3	2.0
	(24) (22)÷(1)		2.3	2.2	2.0	2.5	0.5
徴税職員数(人)			37	39	38	38	37

9. 税務組織

(1) 機構と事務分掌



(平成 21年 10月 1日現在)

(2) 税務職員に関する調

(単位：人・年)

機 構		職員数	平均経験年数	
総務部 財務室	市民税課	課長 室長兼務)	1	0.5
		税制係	2	2.0
		市民税係 (含主査)	8	2.7
		小計	11	2.4
	資産税課	課長	1	1.5
		土地係	5	2.5
		家屋係	8	2.1
		小計	14	2.2
	納税課	課長 (含主幹)	4	2.0
		収納管理係	2	2.0
		収納担当 (含主査) 注	9	1.4
		小計	15	1.7
	健康福祉部	国保年金課	課長	1
国保賦課係			5	1.6
小計			6	1.8
合 計		46	2.0	

注 再任用職員 2人含む。

(平成 21年 10月 1日現在)

(3) 税務職員 1人当たりの人口・世帯数の状況

(単位：人・世帯)

		17年度	18年度	19年度	20年度	21年度
税務職員数		46	45	47	46	46
各年度 10月 1日現在	人口	124,032	123,917	123,537	123,054	122,568
	世帯数	51,773	52,337	52,490	52,902	53,242
職員 1人当り	人口	2,696	2,754	2,628	2,675	2,665
	世帯数	1,126	1,163	1,117	1,150	1,157



10.証明・閲覧件数調

(単位:件・%)

種別	16		17		18		19		20	
		前年度		前年度		前年度		前年度		前年度
所得証明	10,207	7.5	10,215	0.1	11,376	11.4	10,615	6.7	10,438	1.7
租税公課証明	4,757	25.6	5,066	6.5	5,042	0.5	4,553	9.7	5,957	30.8
土地・建物証明	2,451	70.3	2,072	15.5	2,245	8.3	1,285	42.8	1,980	54.1
納税証明	1,485	27.8	1,235	16.8	1,515	22.7	947	37.5	2,875	203.6
営業証明	126	29.9	106	15.9	137	29.2	145	5.8	166	14.5
公簿等の閲覧	327	6.5	302	7.6	446	47.7	256	42.6	262	2.3
計	19,353	16.2	18,996	1.8	20,761	9.3	17,801	14.3	21,678	21.8

11.平成20年度 証明手数料等調

種別	項目	基準	手数料(円)	改正年月日	発行方法
所得証明	1件		350	平成9年7月1日	オンライン処理
租税公課証明	1税目、1件・1筆又は1棟		350	〃	〃
土地・建物証明	1筆又は1棟 (登記用の価格通知書は無料)		350	〃	〃
納税証明	1税目 (車検用は無料)		350	〃	〃
営業証明	1件		350	〃	〃
公簿等の閲覧	1件		250	〃	