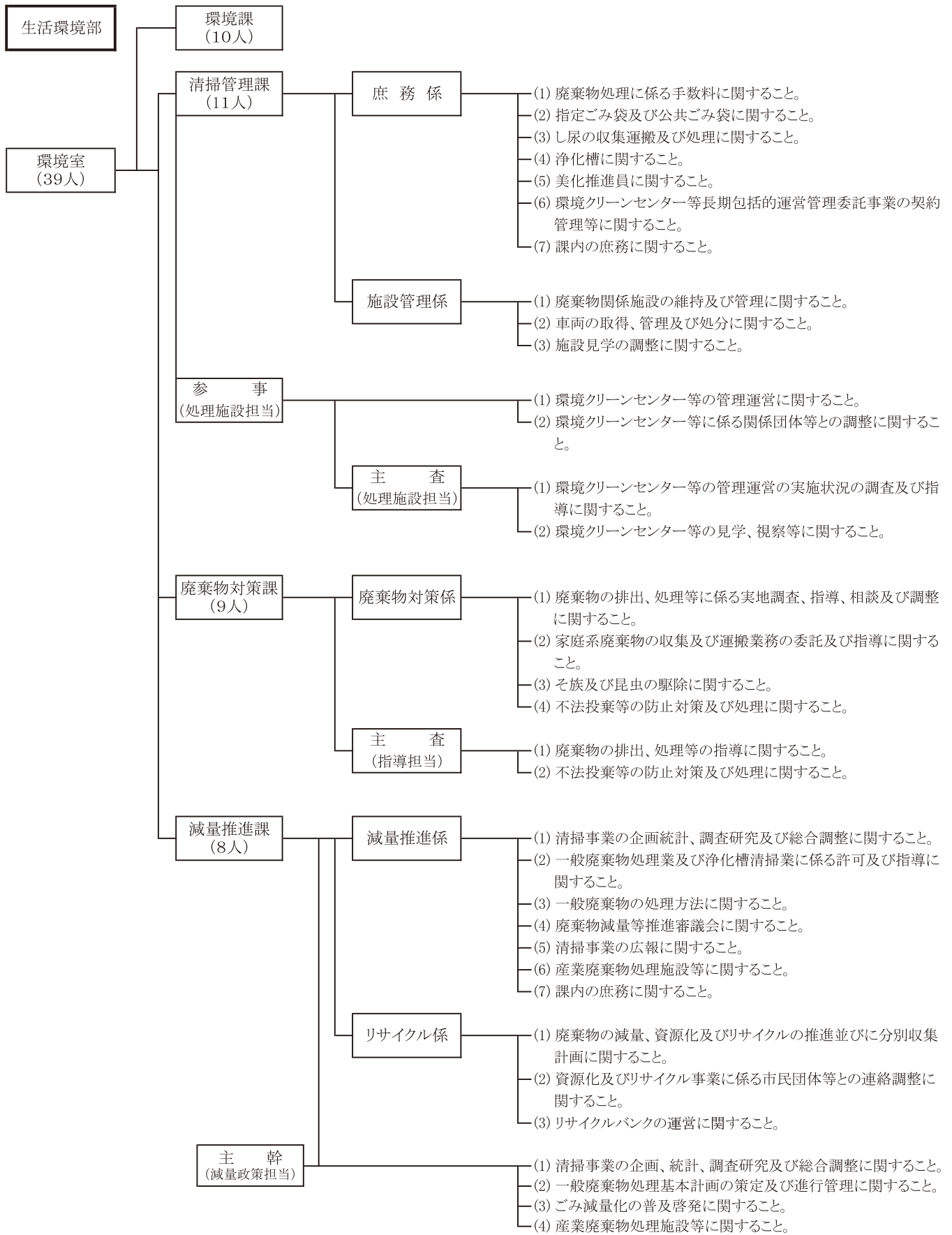


# I 組織・処理施設等

# 1 組織

機構及び事務分掌(平成23年10月1日現在)



## 2 主な施設の位置図

### ① 環境事務所

(勤務時間 = 8:45~17:15)

(休日 = 土曜日、日曜日、祝日)

### ② 環境クリーンセンター

(受入時間 = 9:00~17:00、12:00~13:00を除く)

(休日 = 1月1日~1月3日)

### ③ 最終処分場

(受入時間 = 9:00~17:00、12:00~13:00を除く)

(休日 = 1月1日~1月3日)

### ④ リサイクルセンター

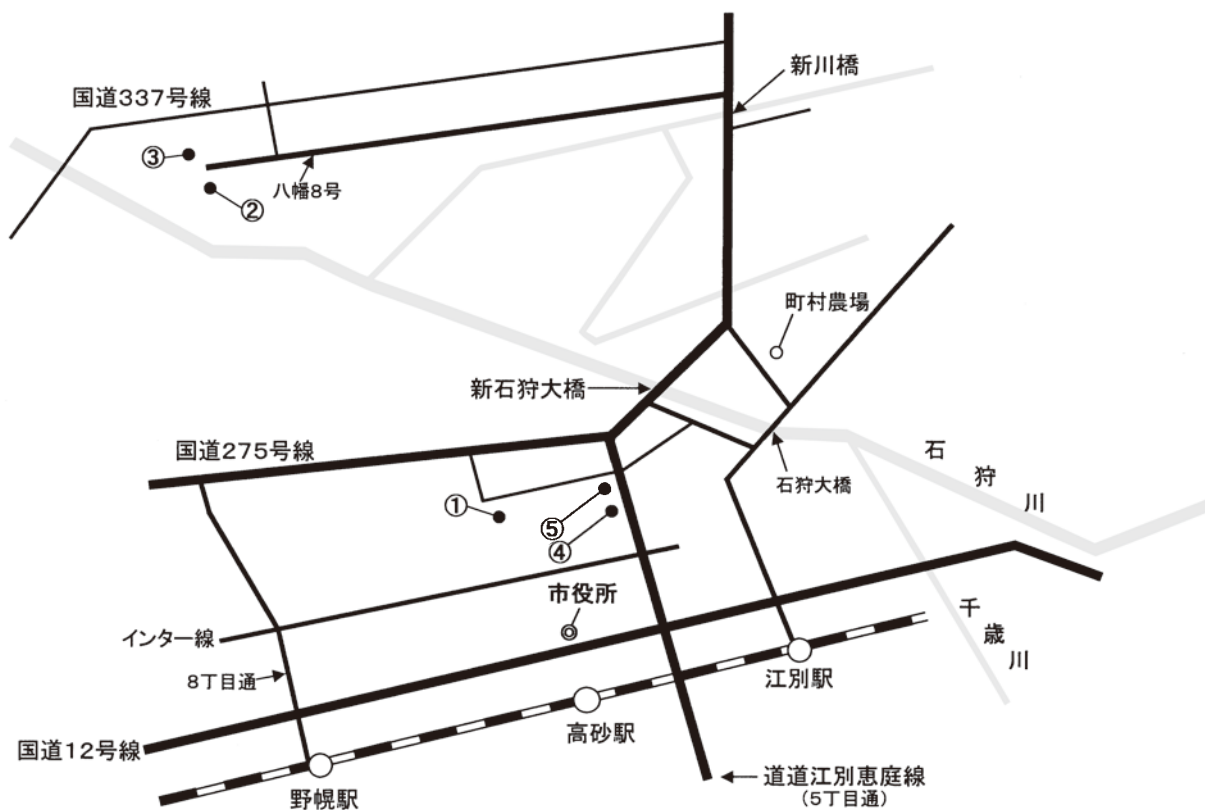
(受入時間 = 平日 9:00~16:45 土曜日 9:00~11:45)

(休日 = 日曜日、各月の29日以降の日 ただし、1月を除く、1月1日~1月3日)

### ⑤ リサイクルバンク(リサイクル品展示施設)

(開館時間 = 10:00~16:00、12:00~13:00を除く)

(休日 = 火曜日、土曜日、日曜日、祝日、年末年始)



### 3 施設の概要

#### (1) 環境事務所

所在地： 江別市工業町14番地2、14番地3  
 着 工： 昭和54年 8月 1日  
 竣 工： 昭和56年 3月28日  
 使用開始： 昭和56年 4月 1日  
 敷地面積： 18,680㎡(ストックヤード敷地含む)  
 建物面積： 818.86㎡  
 建築構造： 鉄骨造2階建  
 建設費： 1,843,323千円(旧焼却処理場一括)



#### (2) 環境クリーンセンター(一般廃棄物中間処理施設)

所在地： 江別市八幡122番地  
 着 工： 平成12年 9月30日  
 竣 工： 平成14年11月30日  
 使用開始： 平成14年12月 1日  
 敷地面積： 41,800㎡  
 建物面積： 10,535.25㎡  
 建築物： ごみ焼却施設・ごみ破碎選別施設合棟式  
 建築構造： 鉄骨造・一部鉄骨鉄筋コンクリート造  
 地下1階・地上6階建

年度 内訳	12年度	13年度	14年度
国庫補助金	千円 137,514	千円 1,664,328	千円 327,224
起 債	311,300	3,384,400	960,300
一 般 財 源	19,306	206,180	288,041
合 計	468,120	5,254,908	1,575,565

##### ごみ焼却施設(可燃ごみ)

処理方式： ごみ熱分解燃焼溶融方式(キルン型)

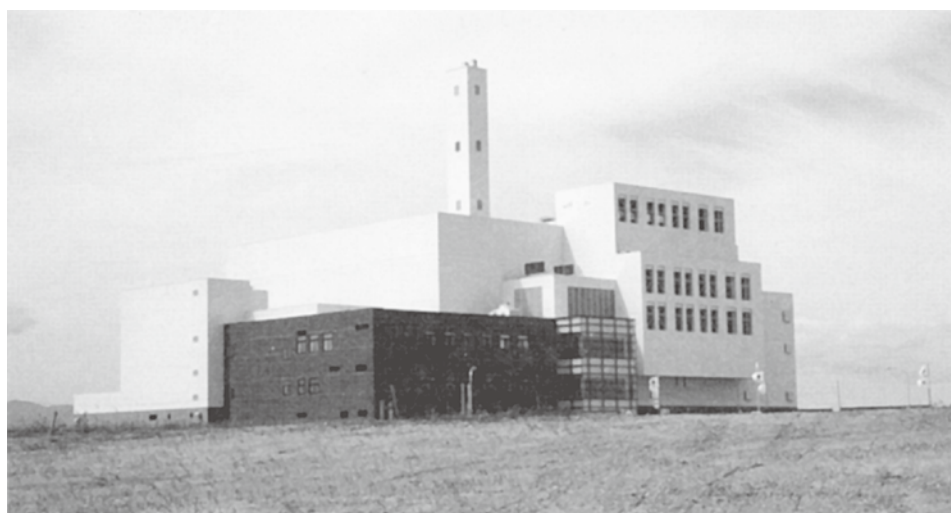
処理能力： 140t/24h(70t/24h×2戸)

##### ごみ破碎選別施設(不燃・大型ごみ)

処理方式： 一次破碎(二軸せん断式)、二次破碎(高速回転式)

処理能力： 35t/5h

建設費： 7,298,593千円



(3) 最終処分場

所在地: 江別市八幡122番地  
 着工: 平成14年 9月 4日  
 竣工: 平成16年 3月10日  
 供用開始: 平成16年 6月 1日  
 敷地面積: 68,300m<sup>2</sup>  
 埋立面積: 34,000m<sup>2</sup>  
 埋立容量: 78,000m<sup>3</sup>

汚水処理施設

汚水処理方法: カルシウム除去+生物処理(回転円板法)+凝集沈殿+消毒

汚泥処理方法: 重力凝縮+遠心脱水+環境クリーンセンターにて焼却

処理能力: 85m<sup>3</sup>/日

建設費: 1,684,665千円

年度 内訳	14年度	15年度
国庫補助金	千円 59,248	千円 270,491
起債	187,500	1,014,000
その他	24,000	106,000
一般財源	2,170	21,256
合計	272,918	1,411,747



(4) リサイクルセンター(資源物中間処理施設)

所在地: 江別市工業町14番地1  
 着工: 平成11年 9月28日  
 竣工: 平成12年 3月17日  
 使用開始: 平成12年 3月22日  
 敷地面積: 17,851m<sup>2</sup>  
 建物面積: 2,110m<sup>2</sup>  
 建築構造: 鉄骨造平屋建一部2階建

処理能力: 18.50t/日

(
 

びん類	10.07t/日
かん類	6.19t/日
ペットボトル	1.01t/日
紙パック	1.03t/日
白色トレイ	0.20t/日

 )

建設費: 446,250千円



(5) 廃棄物ストックヤード

所在地： 江別市工業町14番地3  
着工： 平成18年 6月 7日  
竣工： 平成19年11月21日  
使用開始： 平成19年11月27日  
敷地面積： 1,869.88㎡  
建物面積： 196.96㎡  
建築構造： 鉄骨造平屋建  
建設費： 47,678千円



(6) リサイクルバンク(リサイクル品展示施設)

所在地： 江別市工業町14番地2  
着工： 平成21年6月10日  
竣工： 平成21年6月24日  
賃借期間： 自 平成21年7月 1日  
至 平成26年6月30日  
使用開始： 平成21年8月3日  
敷地面積： 506㎡  
建物面積： 98.89㎡  
建築構造： 鉄骨造平屋建  
賃借料： 5,563千円(5年間総額)



(7) 清掃車両格納庫(旧ごみ粉碎処理場)

所在地： 江別市工業町14番地2  
着工： 昭和47年 7月 1日  
竣工： 昭和47年12月 4日  
使用開始： 昭和48年 6月 1日  
用途変更： 昭和60年 4月 1日  
敷地面積： 31,638㎡  
建物面積： 1,082㎡  
建築構造： 鉄骨造平屋建  
建設費： 125,750千円  
(うち一般財源 21,750千円)





(8) 旧し尿処理場

※ 一部を白色トレイの中間処理で使用

所在地： 江別市工業町14番地1

着工： 昭和57年 2月27日

竣工： 昭和58年 3月25日

使用開始： 昭和58年 4月 1日

廃止： 平成 9年 4月 1日

敷地面積： 17,851.21㎡

建物面積： 2,635.02㎡

建築構造： 鉄筋コンクリート造

地下1階・地上2階建

建設費： 762,851千円(うち一般財源 83,834千円)



## 4 車両の現況

### (1) 市保有車両(合計12台)

(平成23年10月1日現在)

車 種	車 名・車 番	配 属	年 式	取 得 年 月 日	備 考
ライトバン	日産 400 た 2503	清掃管理課	8	H 8. 3. 19	連絡車
	日産 46 み 7918	清掃管理課	10	H 10. 5. 12	連絡車
ミニバン	スズキ 480 う 7712	廃棄物対策課	19	H 21. 1. 14	清掃指導車
バネットバン	日産 400 む 9494	廃棄物対策課	22	H 22. 8. 30	不法投棄パトロール
ジープタイプバン	トヨタ 400 た 6593	清掃管理課	14	H 14. 7. 12	連絡車
小型トラック (パワーゲート付)	マツダ 400 す 1288	廃棄物対策課	11	H 11. 6. 1	清掃指導車
平ボディトラック (パワーゲート付)	日産 11 の 91	廃棄物対策課	5	H 5. 5. 31	不法投棄収集車
	トヨタ 100 さ 5536	廃棄物対策課	12	H 12. 2. 17	不適正排出回収車
プレスパッカー	日野 800 せ 9878	廃棄物対策課	22	H 22. 2. 18	不適正排出回収車
ホイールローダー	三菱 00 る 1290	清掃管理課	12	H 12. 2. 18	資源物処理
フォークリフト	小松 FG25 -11	清掃管理課	8	H 8. 8. 9	資源物移動
	小松 FD20T-15	清掃管理課	14	H 14. 12. 1	資源物移動

### (2) 業務委託車両

- ・可燃ごみ収集車両 14台
- ・不燃ごみ収集車両 2台
- ・大型ごみ収集車両 2台
- ・資源物及び危険ごみ収集車両 3台
- ・農村地区収集車両 1台
- ・し尿収集車両 1台

---

合 計 23台

※ ごみ収集区分の車両台数については、排出状況などに応じて変更される場合もある