

## STEP 2 受ける会場を選ぶ

### 1 保健センターで受ける

- はつらつ検診 ● レディース検診



● 胃がん(バリウム)・肺がん・大腸がん  
● 肝炎ウイルス・特定健診・後期高齢者健診

● 子宮頸がん・乳がん  
(レディース検診のみ)

詳しくは P5へ!

### 2 近所の地区センターなどで受ける

7月後半から8月上旬 各会場年一回のチャンス!

- 出前健診 ・肺がん・大腸がん・肝炎ウイルス  
・特定健診・後期高齢者健診

区画整理記念会館  
野幌鉄南地区センター  
野幌公民館  
文京台地区センター  
大麻東地区センター  
東大麻自治会館  
大麻西地区センター



詳しくは P6へ!

### 3 無料送迎バスに乗り 札幌の対がん協会受ける

- 送迎バス検診



午前  
はけんしんを  
受けて、  
午後は札幌に  
寄ってもOK

半日で色々  
調べられて  
便利!

オプション検診を含め、  
歯科以外の全ての  
けんしんが受けられます。

詳しくは P7.8へ!

### 4 医療機関で受ける

いつもの病院がいい!

自分のタイミングで  
行きたい

家の近くに病院がある



医療機関によって  
受けられる内容が  
異なります。

詳しくは P9.10へ!

## STEP 3 予約する

1 2 3 で受ける方(予約方法は2通り)

電話 (江別市けんしん受付ダイヤル) で予約

011-600-2149

【平日/8:45~17:15、第1・第3土曜日/8:45~12:05(祝日を除く)】

- \*はつらつ・レディース検診については各日程の受付開始日から  
平日3日間に限り19:15まで受付
- \*変更・キャンセルもこちらから
- \*電話番号のかけ間違いにご注意ください

インターネット で予約(24時間OK)

江別 けんしん 検索 又は



\*申込開始日は8:45から受付開始

\*保健センターでは予約を受け付けていません。

4 で受ける方

医療機関に直接ご連絡ください。

予約時に「江別市のけんしんを受診したい」とお伝えください。

詳しくは P9.10へ



## 料金について

市のけんしんは安くてお得! 江別市国保にご加入の方はさらに安く受けられます。

受ける会場や保険証の種類によって料金が異なります。詳しくはP5~10をチェック!

以下の方は、

- がん検診 ● 骨粗しょう症検診、  
● 肝炎ウイルス検診 ● 歯周病検診が **無料** で受けられます。

(P1,2の受診対象者に該当する方のみ)

70歳以上の方	保険証など年齢を証明できるものをお持ちください。
生活保護世帯の方	生活保護受給者証をお持ちください。
市民税非課税世帯の方	①~③のいずれか1点をお持ちください。

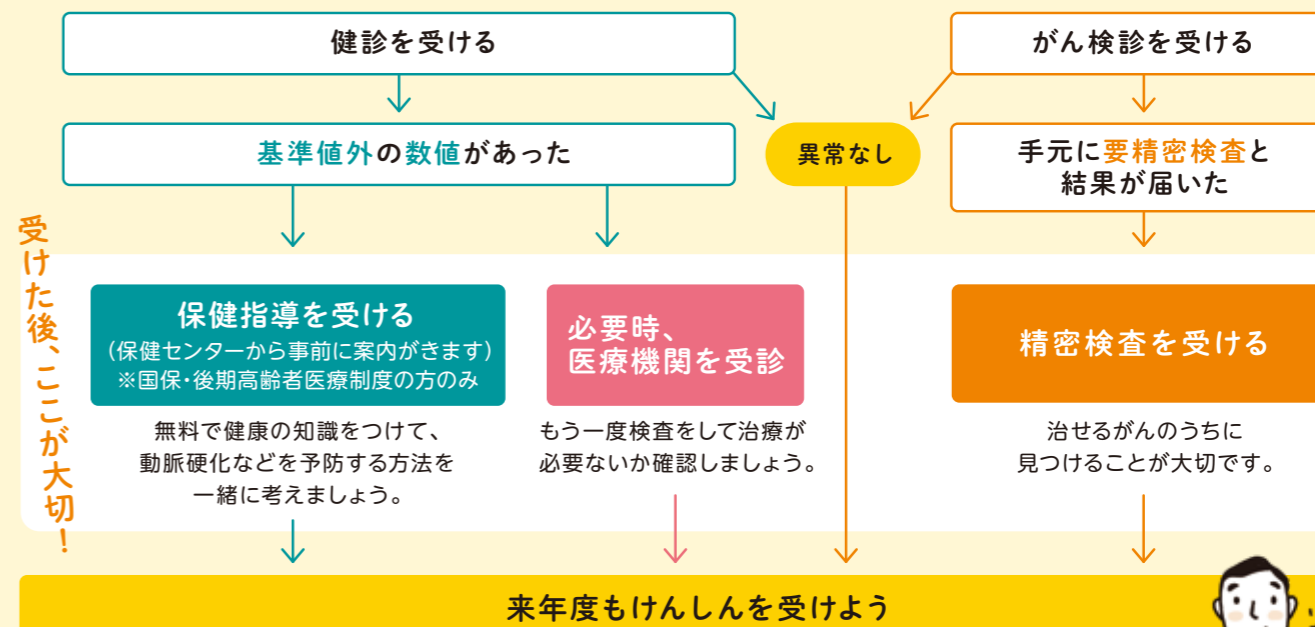
①市で発行する世帯非課税の「課税証明」(発行手数料は無料です)  
②65歳以上の方は、介護保険料の納入通知書(世帯市民税状況欄に「非課税」の記載があるもの)  
③65~69歳で後期高齢者医療制度に加入し、交付されている方は  
「後期高齢者医療限度額適用・標準負担額減額認定証」(有効期限内のもの)

証明交付窓口

- 市役所本庁舎1階 市民税課市民税係 (TEL 011-381-1012/高砂町6)
- 水道庁舎内証明交付窓口 (萩ヶ岡1-4)
- 市役所大麻出張所 (TEL 011-382-4855/大麻中町26-4)
- 豊幌地区センター内証明交付窓口 (豊幌686-10)
- 市民交流施設「ぷらっと」内証明交付窓口 (東野幌本町6-43)

\*70歳以上の方、市民税非課税世帯の方でも、特定健診・後期高齢者健診は有料です。

## けんしんを受けた後の流れ



受けた後、ここが大切!

来年度もけんしんを受けよう  
毎年のけんしんは生活習慣病を防ぐことやがんの早期発見に役立ちます。  
最大限活用して自分や大切な人の今と未来をより良いものにしましょう!

