

あなたがけんしんを 受けない理由は何ですか？



特に体に悪いところはないので大丈夫。 健康には自信がある！

誰でもどんな生活をしていても病気になってしまう可能性はあります。
そして、がんや生活習慣病の多くは、初期段階では自覚症状がありません。気づかないうちに病気がどんどん進行してしまい、自覚症状が現れたときには手遅れになり、命に関わることもあります。
病気を早期に発見して治療するためには、毎年けんしんを受けて体の状態を確認することが大切です。

定期的に 通院しているから けんしんは必要ない

治療のための検査とけんしんでは項目が異なることがあり、定期通院では見つけれない新たな病気が潜んでいるかもしれません。
定期的に通院していてもけんしんは必要です。

がんが見つかるのが 怖い……

がんは早く見つけて治療を開始することで生存率が高くなります。
けんしんを受けずに気づかないうちにがんが進行すると、生存率は下がり、治療も大変になってしまいます。

時間的にも経済的にも けんしんを受ける余裕がない

受ける項目数にもよりますが、受診に必要な時間は1時間ほどです。
市では早朝から開始するけんしんや、土日に受けられるけんしんを実施しています。
また、市のけんしんは、実際にかかる費用の7割から10割を市が助成していて、お得に受けられます。
病気が進行してから治療を開始するよりも、けんしんによって早期に発見することで、治療にかかる時間や身体的・金銭的負担は少なくて済みます。

けんしんの内容に関するお問い合わせは

江別市保健センター(江別市若草町6-1)まで

がん検診、肝炎ウイルス検診、骨粗しょう症検診、
歯周病検診について

江別市国保特定健診、後期高齢者健診、
後期高齢者歯科健診について

TEL 011-385-5252

FAX 011-385-8130

TEL 011-385-4620

FAX 011-385-8130

江別市ではより多くの市民の皆さんにけんしんを受けていただけるよう、電話勧奨を行っていますのでご理解いただきますようお願いいたします。電話勧奨は江別市けんしんコールセンター(TEL011-600-2148)が行います。

令和6年度版

江別 けんしん だより

\\ 簡単3STEP! //

STEP
1

受けられる
けんしんを
確認する(P1.2)



STEP
2

受ける
会場を選ぶ
(P3)



STEP
3

予約する
(P3)



対象は40歳以上の江別市民です!

(一部20歳以上)

\\ こんな方にこそ受けてほしい! //

元気だから大丈夫



自覚症状がないうちに
受けよう!

職場などで健診を
受ける機会がない



江別市のけんしんを
受けよう!

定期的に通院している

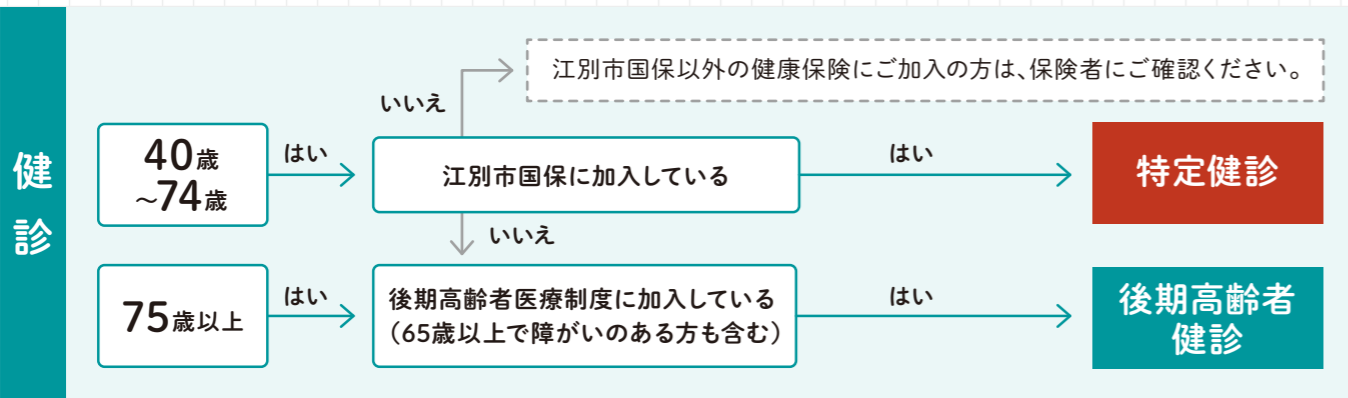
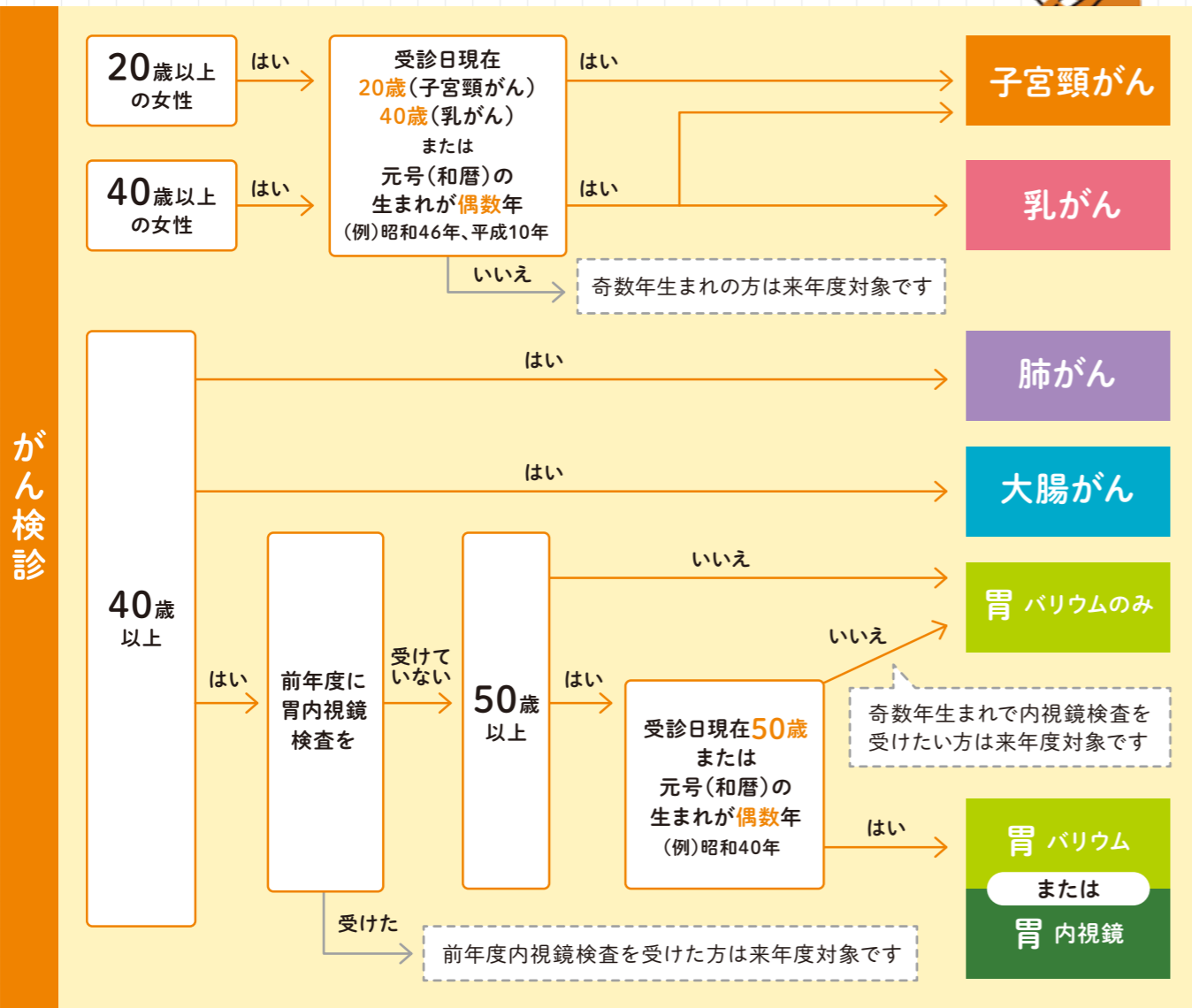


普段の受診では
見ていないところも
チェック!

STEP 1 受けられるけんしんを確認する



◎フローチャートから対象のけんしんを確認



	対 象	検 査 内 容	
子宮頸がん	<ul style="list-style-type: none"> 受診日現在20歳の方 (4月1日時点で20歳の方には無料クーポンを6月頃に送付します。) 21歳以上で元号(和暦)の生まれ年が偶数年の方 	子宮頸部の内診、細胞診を行います。 *最近6か月以内に不正出血、閉経後出血、月経異常などの症状があり、医師が認めた方は、子宮体がん検診も対象です。	
乳がん	<ul style="list-style-type: none"> 受診日現在40歳の方 (4月1日時点で40歳の方には無料クーポンを6月頃に送付します。) 41歳以上で元号(和暦)の生まれ年が偶数年の方 *乳腺について医療機関にかかっている方、豊胸手術を受けた方、ペースメーカーが入っている方などは対象外です。 *妊娠中、授乳中の方は検診機関に検査可否をご確認ください。	乳房のレントゲン撮影を行います。(マンモグラフィ) 40~49歳:2方向 50歳以上:1方向	
肺がん	<ul style="list-style-type: none"> 受診日現在40歳以上の方 *50歳以上で喫煙本数が多い方は喀痰検査も対象です。	胸部レントゲンで肺の状態を確認します。	
大腸がん	<ul style="list-style-type: none"> 受診日現在40歳以上の方 	2日分の便を専用の容器に取って提出し、便中の血液の有無を調べます。	
胃がん	バリウム	<ul style="list-style-type: none"> 受診日現在40歳以上の方 *昨年度、胃内視鏡検査を受けた方は受けられません。	バリウムと発泡剤を飲み、胃のレントゲン撮影をします。
	内視鏡	<ul style="list-style-type: none"> 受診日現在50歳の方 51歳以上で元号(和暦)の生まれ年が偶数年の方 *胃内視鏡検査を受けた翌年度は胃がん検診(胃内視鏡、バリウム)の受診対象外となります。 *同一年度に胃がん検診(バリウム)を受診することはできません。	内視鏡カメラを鼻か口から挿入して、胃の中を確認します。

*がん検診は、自覚症状がない方が対象です。がんまたはがんの疑いで治療中の方や経過観察中の方は、その病気に関する検診は受けられません。気になる症状がある方は検診ではなく医師の診療を受けましょう。

特定健診	令和7年3月31日までに40歳になる方~74歳までの江別市国保加入の方	受診券必須 受診券	内臓脂肪の蓄積等による生活習慣病に関する検査を行います。 【問診、血液検査(脂質、血糖、肝機能、尿酸、腎機能、貧血)、血圧、身体測定、尿検査、心電図】
後期高齢者健診	75歳以上の後期高齢者医療制度加入の方(65歳以上で障がいのある方も含む)	受診券必須 受診券	

※受診券は4月に送付します。再発行は保健センター(国保健診担当)011-385-4620まで。



その他のけんしん

- 骨粗しょう症検診**
 - 対象 今年度30、35、40、45、50、55、60、65、70歳になる女性 ※現在年齢ではありません
 - 内容 指、腕、腰のレントゲンまたはかかとの超音波検査

- 肝炎ウイルス検診**
 - 対象 今年度40歳になる方、41歳以上で江別市の肝炎ウイルス検診を受けたことがない方
 - 内容 血液検査

- 歯周病検診**
 - 対象 受診日現在40、50、60、70歳の方
 - 内容 歯と歯肉の検査、検査後アドバイス
*対象の方には個別に通知します

- 後期高齢者歯科健診**
 - 対象 後期高齢者医療制度ご加入の方
 - 内容 歯と歯肉の状態、義歯の状態、口腔の状態、飲み込む力の検査
*対象の方には4月に受診券を送付します

STEP 2 受ける会場を選ぶ

1 保健センターで受ける

- はつらつ検診 ● レディース検診



● 胃がん(バリウム)・肺がん・大腸がん
● 肝炎ウイルス・特定健診・後期高齢者健診

● 子宮頸がん・乳がん
(レディース検診のみ)

詳しくは P5へ!

2 近所の地区センターなどで受ける

7月後半から8月上旬 各会場年一回のチャンス!

- 出前健診 ・肺がん・大腸がん・肝炎ウイルス
・特定健診・後期高齢者健診

区画整理記念会館
野幌鉄南地区センター
野幌公民館
文京台地区センター
大麻東地区センター
東大麻自治会館
大麻西地区センター



3 無料送迎バスに乗り 札幌の対がん協会受ける

- 送迎バス検診



午前
はけんしんを
受けて、
午後は札幌に
寄ってもOK

半日で色々
調べられて
便利!

オプション検診を含め、
歯科以外の全ての
けんしんが受けられます。

詳しくは P7.8へ!

4 医療機関で受ける

いつもの病院がいい!

自分のタイミングで
行きたい

家の近くに病院がある



医療機関によって
受けられる内容が
異なります。

詳しくは P9.10へ!

STEP 3 予約する

1 2 3 で受ける方(予約方法は2通り)

電話 (江別市けんしん受付ダイヤル) で予約

011-600-2149

【平日/8:45~17:15、第1・第3土曜日/8:45~12:05(祝日を除く)】

- *はつらつ・レディース検診については各日程の受付開始日から
平日3日間に限り19:15まで受付
- *変更・キャンセルもこちらから
- *電話番号のかけ間違いにご注意ください

インターネット で予約(24時間OK)

江別 けんしん 検索 又は



*申込開始日は8:45から受付開始

*保健センターでは予約を受け付けていません。

4 で受ける方

医療機関に直接ご連絡ください。

予約時に「江別市のけんしんを受診したい」とお伝えください。

詳しくは P9.10へ



料金について

市のけんしんは安くてお得! 江別市国保にご加入の方はさらに安く受けられます。

受ける会場や保険証の種類によって料金が異なります。詳しくはP5~10をチェック!

以下の方は、

- がん検診 ● 骨粗しょう症検診、
● 肝炎ウイルス検診 ● 歯周病検診が **無料** で受けられます。

(P1,2の受診対象者に該当する方のみ)

70歳以上の方	保険証など年齢を証明できるものをお持ちください。
生活保護世帯の方	生活保護受給者証をお持ちください。
市民税非課税世帯の方	①~③のいずれか1点をお持ちください。

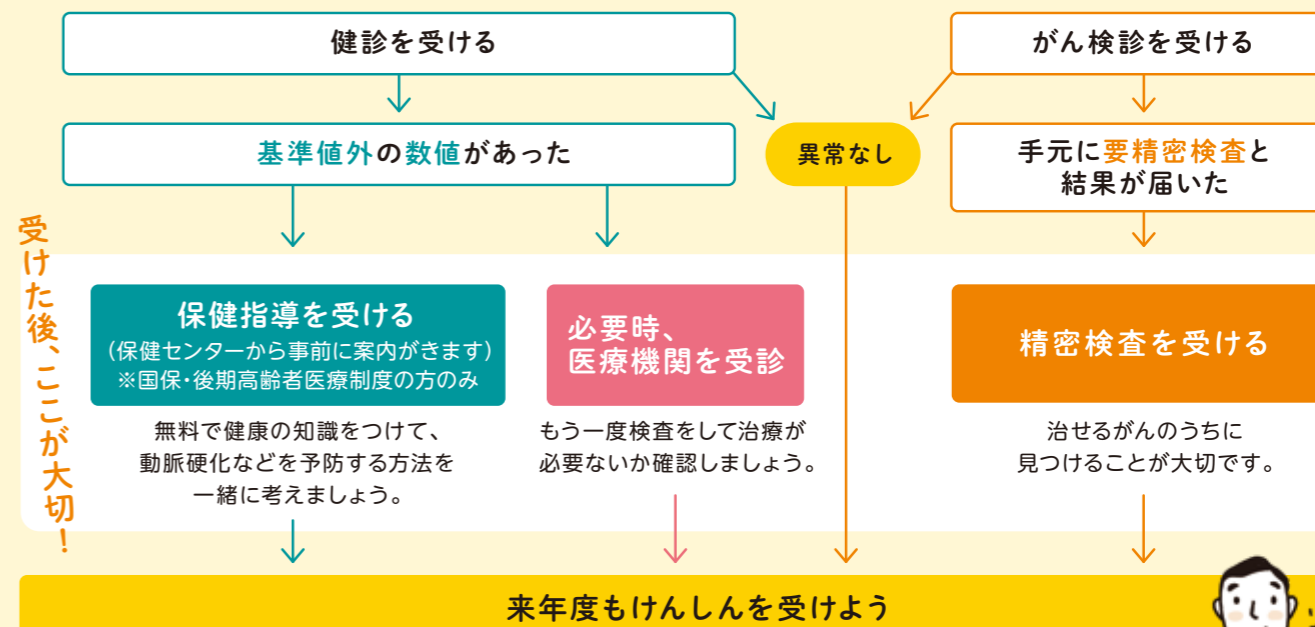
①市で発行する世帯非課税の「課税証明」(発行手数料は無料です)
②65歳以上の方は、介護保険料の納入通知書(世帯市民税状況欄に「非課税」の記載があるもの)
③65~69歳で後期高齢者医療制度に加入し、交付されている方は
「後期高齢者医療限度額適用・標準負担額減額認定証」(有効期限内のもの)

証明交付窓口

- 市役所本庁舎1階 市民税課市民税係 (TEL 011-381-1012/高砂町6)
- 水道庁舎内証明交付窓口 (萩ヶ岡1-4)
- 市役所大麻出張所 (TEL 011-382-4855/大麻中町26-4)
- 豊幌地区センター内証明交付窓口 (豊幌686-10)
- 市民交流施設「ぷらっと」内証明交付窓口 (東野幌本町6-43)

*70歳以上の方、市民税非課税世帯の方でも、特定健診・後期高齢者健診は有料です。

けんしんを受けた後の流れ



来年度もけんしんを受けよう

毎年のけんしんは生活習慣病を防ぐことやがんの早期発見に役立ちます。
最大限活用して自分や大切な人の今と未来をより良いものにしましょう!



はつらつ検診

胃がん(バリウム) 肺がん 大腸がん 肝炎ウイルス

特定健診 後期高齢者健診

定員 180名/先着順 会場 江別市保健センター(若草町6-1)
 実施機関 北海道対がん協会 受付時間 午前7時00分~午前11時30分

検診日		申込期間
5月	28日(火)、29日(水)、30日(木)	4月10日(水)~5月1日(水)
8月	9日(金)、10日(土)	4月10日(水)~7月17日(水)
9月	4日(水)、9日(月)	4月10日(水)~8月13日(火)
10月	20日(日)、21日(月)、22日(火)	4月10日(水)~9月26日(木)
令和7年3月	5日(水)、6日(木)	9月17日(火)~令和7年2月9日(日)

朝7時00分
から



江別市保健センターで実施します。

- 検診にかかる時間は1時間半~2時間程度です。受診日から3週間~1か月後に結果が届きます。
- 胃がん検診(胃内視鏡検査)はありません。バリウム検査での実施となります。

出前健診

肺がん 大腸がん 肝炎ウイルス 特定健診 後期高齢者健診

定員 60名/先着順 受付時間 午前9時30分~午前11時30分
 実施機関 北海道対がん協会

健診日	出前健診会場	申込期間
7月	24日(水) 野幌鉄南地区センター(東野幌本町62-1)	5月13日(月)~7月1日(月)
	25日(木) 文京台地区センター(文京台7-4)	
	26日(金) 大麻東地区センター(大麻東町13-11)★	
	31日(水) 大麻西地区センター(大麻沢町26-2)	
8月	1日(木) 区画整理記念会館(朝日町11-12)	5月13日(月)~7月9日(火)
	2日(金) 東大麻自治会館(大麻新町5-8)	
	4日(日) 野幌公民館(野幌町13-6)	
	6日(火) 野幌公民館(野幌町13-6)	

家の近くで
気軽に



市内の公民館・地区センターなどで実施します。

- 健診にかかる時間は1時間程度です。受診日から3週間~1か月後に結果が届きます。
- ★7月26日(金)の大麻東地区センターでは肺がん検診を実施しません。

レディース検診 女性限定

胃がん(バリウム) 肺がん 大腸がん 子宮頸がん 乳がん

肝炎ウイルス 特定健診 後期高齢者健診

定員 140名/先着順 会場 江別市保健センター(若草町6-1)
 実施機関 北海道対がん協会 受付時間 午前8時00分~午前11時30分

託児あり※
(定員あり・要予約)



江別市保健センターで実施します。

子宮頸がん・乳がん検診については2年に1度の受診となるため、P1-2に記載する対象の方以外は受診できませんのでご注意ください。

検診日		申込期間
6月	17日(月)、18日(火)、19日(水)	4月15日(月)~5月26日(日)
9月	5日(木)、6日(金)、7日(土)	4月15日(月)~8月13日(火)
11月	7日(木)、8日(金)	9月9日(月)~10月15日(火)
令和7年3月	7日(金)☆、9日(日)	9月9日(月)~令和7年2月9日(日)

- 検診にかかる時間は1時間~3時間程度です。受診日から3週間~1か月後に結果が届きます。
- 受付等には男性スタッフが従事することがあります。
- 胃がん検診(胃内視鏡検査)はありません。バリウム検査での実施となります。
- ※託児の対象年齢は0歳から6歳までです。体調不良以外による直前のキャンセルはご遠慮ください
- ☆令和7年3月7日(金)は子宮頸がん検診を実施しません。

● はつらつ検診・レディース検診 自己負担額

けんしんの種類 加入している健康保険	胃がん (バリウム)	肺がん	か く たん	大腸 がん	子宮頸がん		乳がん	
					頸部	頸部・体部	40~49歳	50歳以上
江別市国保以外の保険加入者	1,000円	200円	600円	300円	1,000円	1,400円	1,400円	1,200円
江別市国保加入者	500円	100円	300円	200円	500円	700円	700円	600円

けんしんの種類 加入している健康保険	肝炎 ウイルス	特定 健診	後期 高齢者 健診
江別市国保以外の保険加入者	300円		400円
江別市国保加入者	200円	400円	

エキノコックス症検診 予約不要 小学3年生以上 料金無料
 ご希望の方は はつらつ検診(午前7時00分~午前11時30分)・レディース検診(午前8時00分~午前11時30分)の間に保健センターにお越しください。受診の際は健康保険証をお持ちください。

オプション	対象者	検査方法(手法)	料金
前立腺がん検査	はつらつ検診を申込みの男性	PSA検査(採血)	2,310円
子宮エコー検査	子宮頸がん検診を申込みの女性	エコー検査	1,100円
ピロリ菌検査	胃がん検診を申込みの方	抗体検査(採血)	2,640円

オプションはお申込み時に予約が必要です。

※オプション料金は令和6年4月1日現在のものです。

● 出前健診 自己負担額

けんしんの種類 加入している健康保険	肺がん	か く たん	大腸がん	肝炎ウイルス	特定健診	後期高齢者健診
江別市国保以外の保険加入者	200円	600円	300円	300円		400円
江別市国保加入者	100円	300円	200円	200円	400円	

※けんしん対象者などはP1.2を、無料対象者はP4をご覧ください。

各けんしんプランのご予約はP3へ!

札幌でまとめてけんしん 送迎バス検診

バスで札幌の
北海道対がん協会へ送迎します。



- 実施検診**
- 胃がん(バリウム)
 - 胃がん(胃内視鏡)
 - 肺がん
 - 大腸がん
 - 子宮頸がん
 - 乳がん
 - 肝炎ウイルス
 - 骨粗しょう症
 - 特定健診
 - 後期高齢者健診

定員 下表参照 ※各先着順

会場 北海道対がん協会(札幌市東区北26条東14丁目1-15地下鉄東豊線元町駅(2番出口)徒歩7分)

- 予約はバスが定員になり次第締め切りとさせていただきます。
- ご案内や検査キットは検診日の2週間前に発送いたします。
- 前立腺がん検査、ピロリ菌検査などオプションも受けることができます。詳細は江別市けんしん受付ダイヤルへご確認ください。
- ※胃内視鏡検査は1日あたり7名までです。

前半 (令和6年5月～10月)

検診日	定員	第1出発場所・時間	第2出発場所・時間	申込開始	申込期限
5月	15日(水)	49名 市役所正面玄関前	8:00 野幌公民館	令和6年 4月12日(金)	4月21日(日)
	21日(火)	49名 コープさっぽろえべつ店	7:50 イオン江別店		4月23日(火)
	27日(月)	49名 東大麻自治会館	8:00 市役所大麻出張所		4月29日(月)
6月	1日(土)	49名 野幌公民館	7:50 大麻西地区センター		5月 7日(火)
	6日(木)	49名 市役所正面玄関前	8:00 保健センター		5月13日(月)
	25日(火)	49名 江別元町地区センター	8:00 市役所正面玄関前		5月30日(木)
	28日(金)	49名 野幌鉄南地区センター	8:00 野幌公民館		6月 4日(火)
7月	2日(火)	49名 市役所正面玄関前	7:50 上江別自治会館		6月 6日(木)
	6日(土)	49名 コミュニティセンター	7:50 コープさっぽろえべつ店		6月11日(火)
	12日(金)	49名 野幌鉄南地区センター	8:00 野幌公民館		6月18日(火)
	17日(水)	49名 市役所大麻出張所	8:00 大麻西地区センター		6月23日(日)
	22日(月)	49名 コープさっぽろえべつ店	7:50 イオン江別店		6月26日(水)
	29日(月)	49名 市役所正面玄関前	7:50 市役所大麻出張所		7月 2日(火)
8月	3日(土)	49名 豊幌地区センター	7:40 コミュニティセンター		7月 8日(月)
	6日(火)	49名 野幌鉄南地区センター	7:50 市役所正面玄関前		7月10日(水)
	14日(水)	49名 市役所大麻出張所	8:00 大麻西地区センター	7月21日(日)	
	17日(土)	49名 区画整理記念会館	7:50 コープさっぽろえべつ店	7月23日(火)	
9月	19日(月)	49名 市役所正面玄関前	7:50 市役所大麻出張所	7月23日(火)	
	3日(火)	33名 イオン江別店	8:00 野幌鉄南地区センター	8月 6日(火)	
	19日(木)	49名 市役所正面玄関前	7:50 市役所大麻出張所	8月26日(月)	
	21日(土)	49名 イオン江別店	7:50 大麻西地区センター	8月26日(月)	
10月	27日(金)	49名 野幌鉄南地区センター	8:00 野幌公民館	9月 3日(火)	
	1日(火)	49名 保健センター	8:00 コープさっぽろえべつ店	9月 3日(火)	
	4日(金)	49名 市役所正面玄関前	8:00 コミュニティセンター	9月 9日(月)	
	5日(土)	33名 野幌鉄南地区センター	8:00 野幌公民館	9月 9日(月)	
	28日(月)	49名 市役所正面玄関前	7:50 市役所大麻出張所	10月 1日(火)	
29日(火)	49名 市役所正面玄関前	8:00 コープさっぽろえべつ店	10月 1日(火)		

後半 (令和6年11月～令和7年3月)

検診日	定員	第1出発場所・時間	第2出発場所・時間	申込開始	申込期限
11月	6日(水)	49名 東大麻自治会館	8:00 大麻西地区センター	令和6年 9月11日(水)	10月10日(木)
	11日(月)	49名 保健センター	7:40 市役所大麻出張所		10月16日(水)
	20日(水)	49名 イオン江別店	7:50 市役所大麻出張所		10月27日(日)
	22日(金)	49名 野幌鉄南地区センター	8:00 野幌公民館		10月29日(火)
	26日(火)	33名 豊幌地区センター	7:40 江別元町地区センター		10月29日(火)
12月	3日(火)	49名 イオン江別店	8:00 市役所正面玄関前		11月 7日(木)
	6日(金)	49名 東大麻自治会館	8:00 大麻西地区センター		11月12日(火)
	10日(火)	49名 豊幌地区センター	7:40 市役所正面玄関前		11月14日(木)
2月	19日(水)	49名 市役所正面玄関前	7:40 市役所大麻出張所		1月26日(日)
	21日(金)	49名 市役所正面玄関前	8:00 コミュニティセンター		1月28日(火)
	25日(火)	49名 上江別自治会館	7:50 イオン江別店		1月28日(火)
3月	3日(月)	49名 市役所正面玄関前	7:40 市役所大麻出張所		2月 5日(水)
	6日(木)	33名 市役所大麻出張所	8:00 大麻西地区センター		2月 9日(日)
	13日(木)	33名 市役所正面玄関前	7:40 市役所大麻出張所		2月17日(月)
15日(土)	49名 イオン江別店	7:50 区画整理記念会館	8:10		2月17日(月)

● 各出発場所の住所

江別	野幌	大麻
● 上江別自治会館	● 野幌公民館	● 大麻西地区センター
● 区画整理記念会館	● 野幌鉄南地区センター	● 市役所大麻出張所
● コミュニティセンター	● イオン江別店	● 東大麻自治会館
● 市役所正面玄関前		
● 豊幌地区センター		
● 保健センター		
● 江別元町地区センター		
● コープさっぽろえべつ店		

● 送迎バス検診を受ける際の留意点

- コミュニティセンターの駐車場は使用できません。
- 送迎バスの出発場所まではできるだけ公共の交通機関をご利用ください。
- 帰りはバスに乗らずに帰ることもできます。バスに乗らない場合は、当日必ず担当者にお伝えください。
- 帰りのバスは13時00分すぎに江別到着予定です。

送迎バス検診 自己負担額

けんしんの種類 加入している健康保険	胃がん(バリウム)		肺がん	骨粗しょう症	特定健診	後期高齢者健診
	胃がん(胃内視鏡)	検査料	検査料	検査料	検査料	
江別市国保以外の保険加入者	1,000円	3,200円	300円	700円	500円	600円
江別市国保加入者	500円	1,600円	200円	400円	300円	600円

※けんしん対象者などはP1.2を、無料対象者はP4をご覧ください。

各けんしんプランのご予約はP3へ!

病院・医院が行うけんしん

各病院・医院に直接お申込みください。

予約する際や受診する際は、必ず、「江別市のけんしんを受診したい」と事前にお伝えください。

予約の必要がない医療機関もありますが、検診日時・受診人数が限られている場合もありますので、事前にご確認いただくことをおすすめします。受診の際は、健康保険証をお持ちください。

- 医師の判断により、江別市が定める検診の内容に加えて、さらに詳細な検査を同時に実施する場合があります。この場合、下記の表の費用に加えて別途検査料金ががかかりますのでご注意ください。検査内容・料金に関して不明な点があれば、その場で医療機関から説明をお聞きください。
- 検(健)診時間や曜日、オプション検査の内容については医療機関により異なりますので、事前にご確認ください。



江別市 病院・医院 MAP

地区	お近くの医療機関で検診が受けられます。 病院・医院名 (所在地/電話)	けんしん項目及び自己負担額												
		けんしんの種類 加入している健康保険	胃がん (バリウム)	胃がん (胃内視鏡)※2	肺がん ※1	大腸がん	子宮頸がん※2		乳がん※2		骨粗しょう症※2	肝炎ウイルス※2	特定健診※3	後期高齢者健診※4
							頸部	頸部・体部	40~49歳	50歳以上				
江別	① 江別市立病院 (若草町6番地/382-5151)	○	○	○	○	○	○	○	○	○	○	○	○	○
	② はまもと内科クリニック (上江別東町4番地の27/788-7636)		○		●							●	○	○
	③ 江別すずらん病院 (上江別442番地の15/384-2100)												○	○
	④ 郷外科医院 (一番町13番地の1/382-2559)											●	○	○
	⑤ あさひ町南大通クリニック (朝日町3番地の30/383-9816)		○		●	●						●	●	●
	⑥ みはらしクリニック (元江別890番地の15/384-3184)				●	●						●	○	○
	⑦ 江別やまと整形外科 (高砂町3番地の3/381-8008)					●						●	○	○
	⑧ たぐち内科クリニック (元町21番地の12/389-7855)				●	●						●	○	○
	⑨ プリモウイメンズクリニック (元町21番地の9/391-7577)						●	○	●	○		●	○	○
	⑩ 成田整形外科 (元町21番地の1/389-5335)									○		●	○	○
	⑪ えべつ神経内科 (一番町46番地の8/389-7722)											●	●	●
	⑫ 江別内科クリニック (元江別本町35番地の2/381-8900)				●	●						●	●	●
	⑬ たけだ整形外科クリニック (元江別本町35番地の21/391-0030)									●		●	●	●
	野幌	⑭ 江別脳神経外科 (中央町1番地の12/391-3333)											●	●
⑮ アウル内科クリニック (東野幌本町2番地の18/383-3456)		○	○	○	○						○	○	○	
⑯ 溪和会江別病院 (野幌代々木町81番地の6/382-1111)		●	●	●	●	●	●	○	●	●	●	●	●	
⑰ おくの内科胃腸科クリニック (野幌町26番地の12/381-0501)					○	●						○	○	○
⑱ 片山内科胃腸科医院 (野幌代々木町16番地の3/385-5050)		○			○	●						●	●	●
⑲ ささなみ内科クリニック (野幌町66番地の2/382-3373)					●	●						●	●	●
⑳ 江別谷藤病院 (幸町22番地の1/382-5111)		○			○	○						○	○	○
㉑ 江別谷藤脳神経クリニック (幸町4番地の10/382-3333)					○	○						○	○	○
㉒ 野幌病院 (野幌町53番地の5/382-3483)		○			○	○						○	○	○
㉓ 紺野内科医院 (野幌東町19番地の5/381-5001)					●	●						●	●	●
㉔ 平賀内科クリニック (野幌東町26番地の26/382-5989)				○	○						○	○	○	
㉕ 友愛記念病院 (新栄台46番地の1/383-4124)				●	●						●	●	●	
㉖ 江別循環器 (中央町1番地の1/389-0810)				●							●			

地区	お近くの医療機関で検診が受けられます。 病院・医院名 (所在地/電話)	けんしん項目及び自己負担額													
		けんしんの種類 加入している健康保険	胃がん (バリウム)	胃がん (胃内視鏡)※2	肺がん ※1	大腸がん	子宮頸がん※2		乳がん※2		骨粗しょう症※2	肝炎ウイルス※2	特定健診※3	後期高齢者健診※4	
							頸部	頸部・体部	40~49歳	50歳以上					
野幌	⑳ ゆきざさ循環器内科 (野幌屯田町23番地の19/384-1000)											○	○	○	
	㉑ のっぽろクリニック (野幌屯田町33番地の20/398-5511)			○	○	○						○	○	○	
	㉒ 緑苑クリニック (野幌末広町2番地の12/381-6490)				●	●						●	●	●	
	㉓ 池永クリニック (文京台東町11番地の24/387-1111)	○			●	○						○	○	○	
	㉔ ウルトラ内科小児科クリニック (大麻栄町11番地の9/688-8801)				○	○						○	○	○	
	㉕ おおあさ鈴木ファミリークリニック (大麻扇町3番地の4/386-5303)					●						●	●	●	
	㉖ 高橋内科医院 (大麻扇町3番地の7/386-5222)					●						●	●	●	
	㉗ 高橋内科医院三番通りクリニック (大麻ひかり町32番地の1/387-7788)				●	●						●	●	●	
	㉘ なかざわ整形外科クリニック (大麻ひかり町32番地の1/387-6755)											●	○	○	
	㉙ ないとうクリニック (大麻東町14番地の6/386-8855)											○	○	○	
大野幌	㉚ 大麻内視鏡内科クリニック (大麻東町31番地の1/386-3366)			●	●	●					●	●	○	○	
	㉛ おおあさクリニック (大麻中町2番地の17/388-2233)				○	○						○	○	○	
	㉜ 北町クリニック (大麻北町607番地の2/386-2160)				○	○						○	○	○	
	㉝ むらかみ内科クリニック (大麻新町7番地の6/387-1555)				○	○						○	○	○	
	㉞ JCHO札幌北辰病院 (札幌市厚別区厚別中央2条6丁目2-1/893-5881)						○		○	○		○	○	○	
	㉟ すこやかクリニック新篠津 (石狩郡新篠津村46線北12/0126-57-2334)											○	○	○	
	市外	北海道対がん協会 (札幌市東区北26条東14丁目1-15/748-5522)	●	●	●	●	●	●	●	●	●	●	●	●	●
		札幌複十字総合健診センター (札幌市北区北8条西3丁目28 札幌エルプラザ5階/252-5266)	●	●	●	○	○	○	○	○	○	○	○	○	○

料金はP7・8送迎バス検診と同じ。

地区	お近くの医療機関で検診が受けられます。 病院・医院名 (所在地/電話)	けんしん項目及び自己負担額												
		けんしんの種類 加入している健康保険	胃がん (バリウム)	胃がん (胃内視鏡)※2	肺がん ※1	大腸がん	子宮頸がん※2	乳がん※2	骨粗しょう症※2	肝炎ウイルス※2	特定健診※3	後期高齢者健診※4		
市外	札幌複十字総合健診センター (札幌市北区北8条西3丁目28 札幌エルプラザ5階/252-5266)	江別市国保以外の保険加入者	1,000円	200円	300円	1,000円	1,400円	1,400円	1,200円		300円	600円		
		江別市国保加入者	500円	100円	200円	500円	700円	700円	600円		200円	600円		

※1 肺がん検診受診者のうち喀たん検査を実施する場合は、別途700円(国保加入者は400円)が必要です。 ※2 対象者が限られます。詳細についてはP1.2をご覧ください。
 ※3 特定健診の対象の方には、4月末に受診券を送付します。 ※4 後期高齢者健診の対象の方には、4月上旬に受診券を送付します。
 ※検診が無料となる方についてはP4をご覧ください。 ※上記の病院・医院の検査項目については、作成時のものです。

○印が実施するけんしんの種類です。 ●印は土曜日受診可能です。(休診の場合もありますので、事前にご確認ください)
 ◎印は女性医師または女性技師の検診日があります。