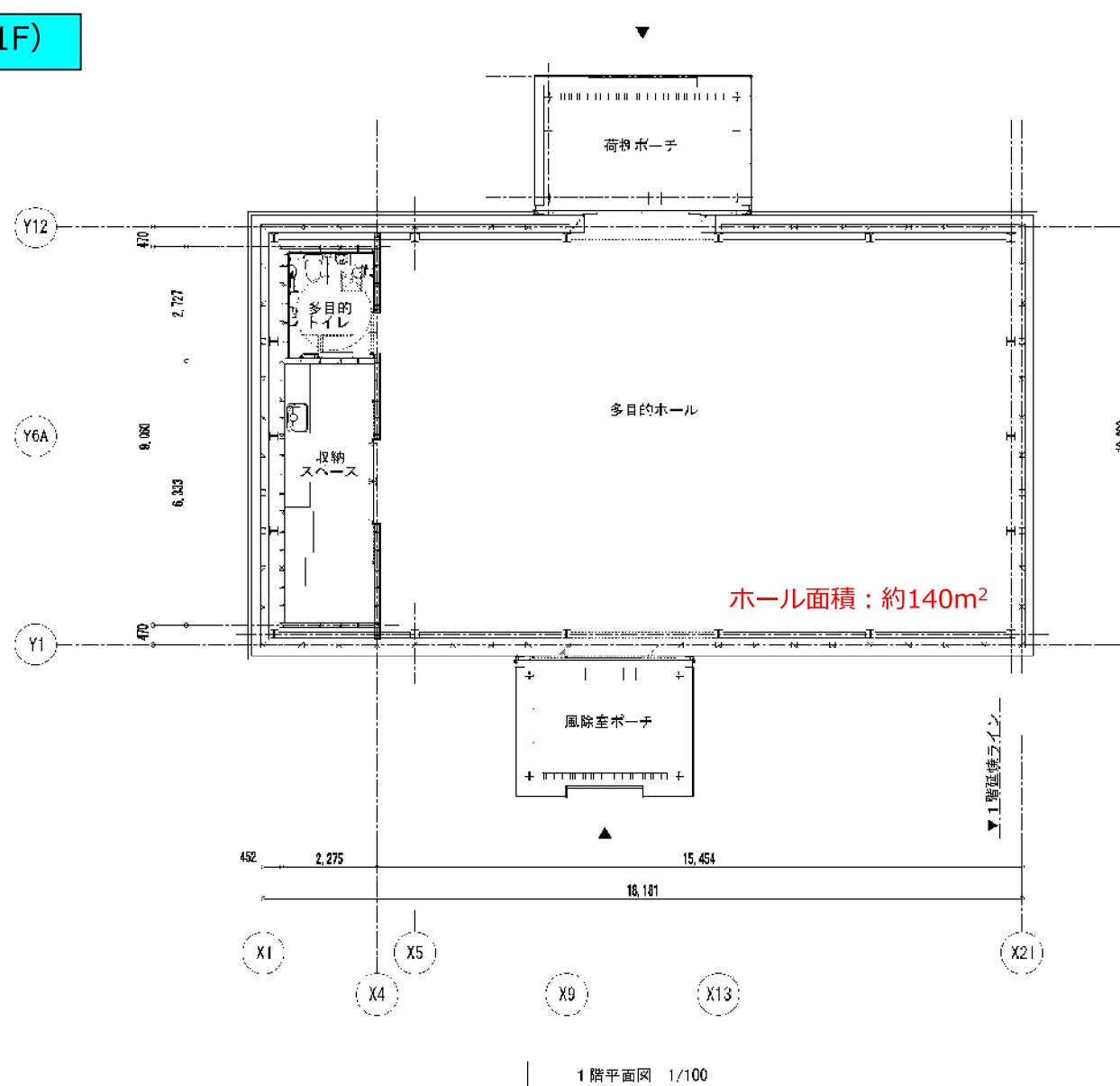
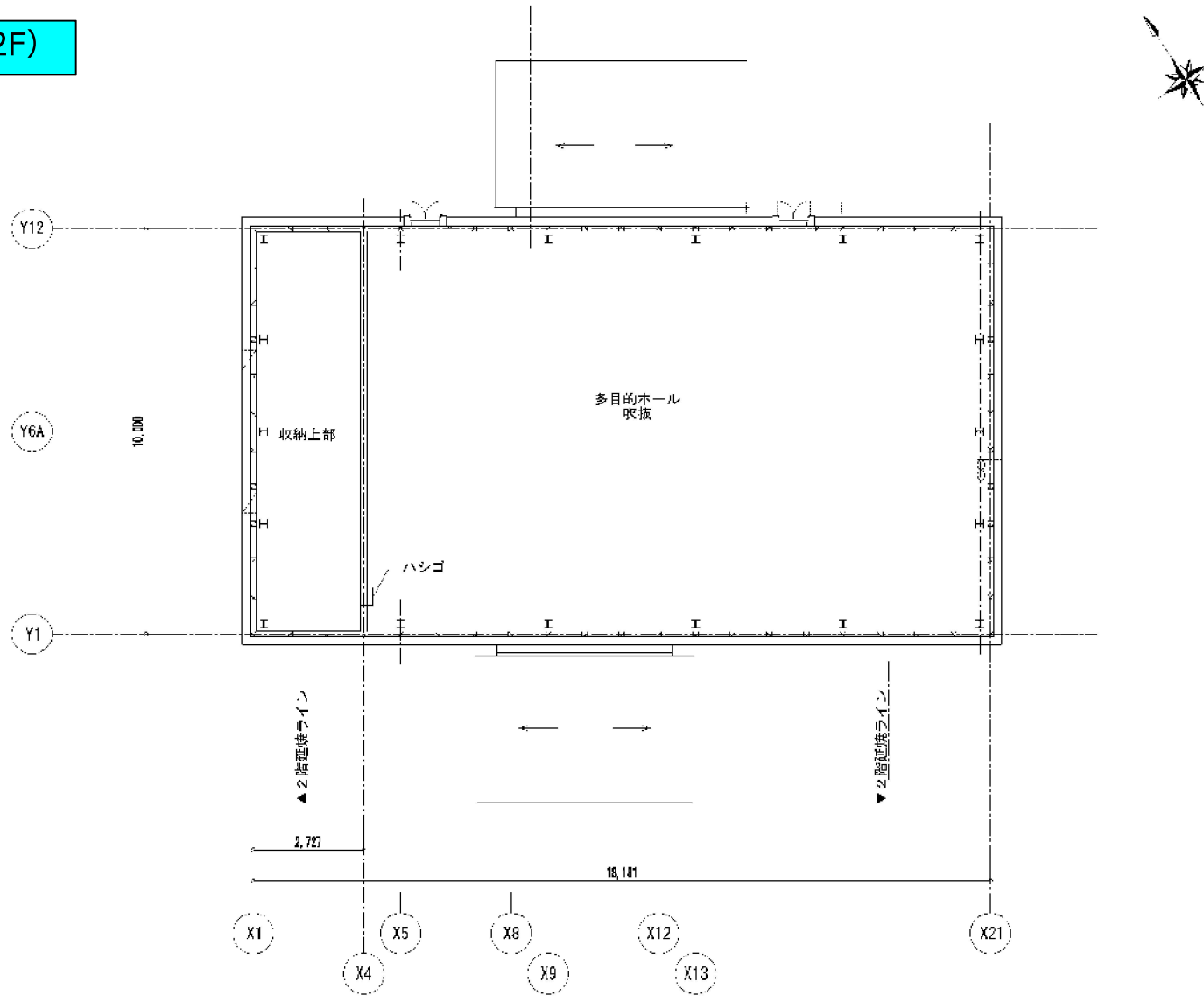


旧岡田倉庫の整備内容

当初案 (1F)

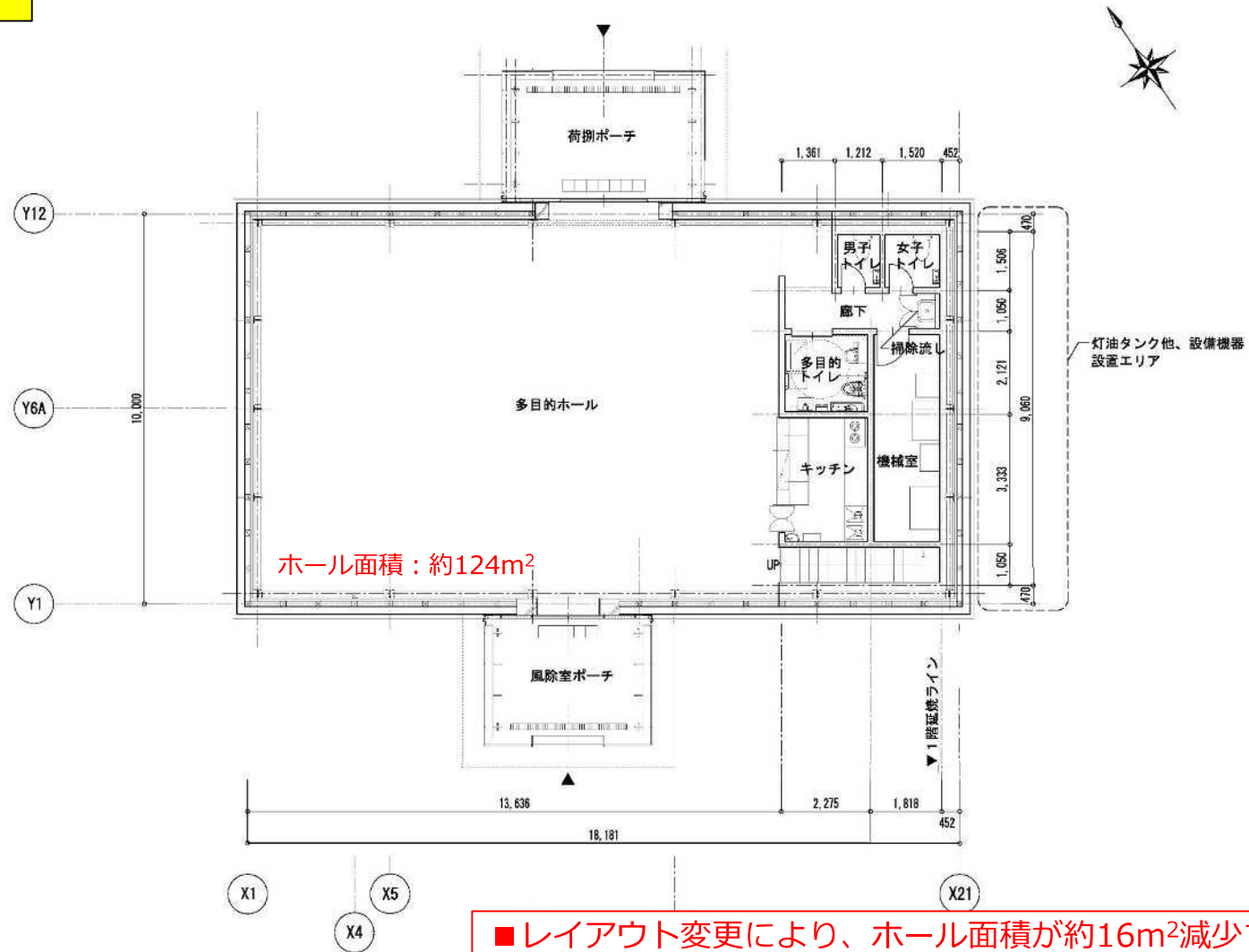


当初案 (2F)

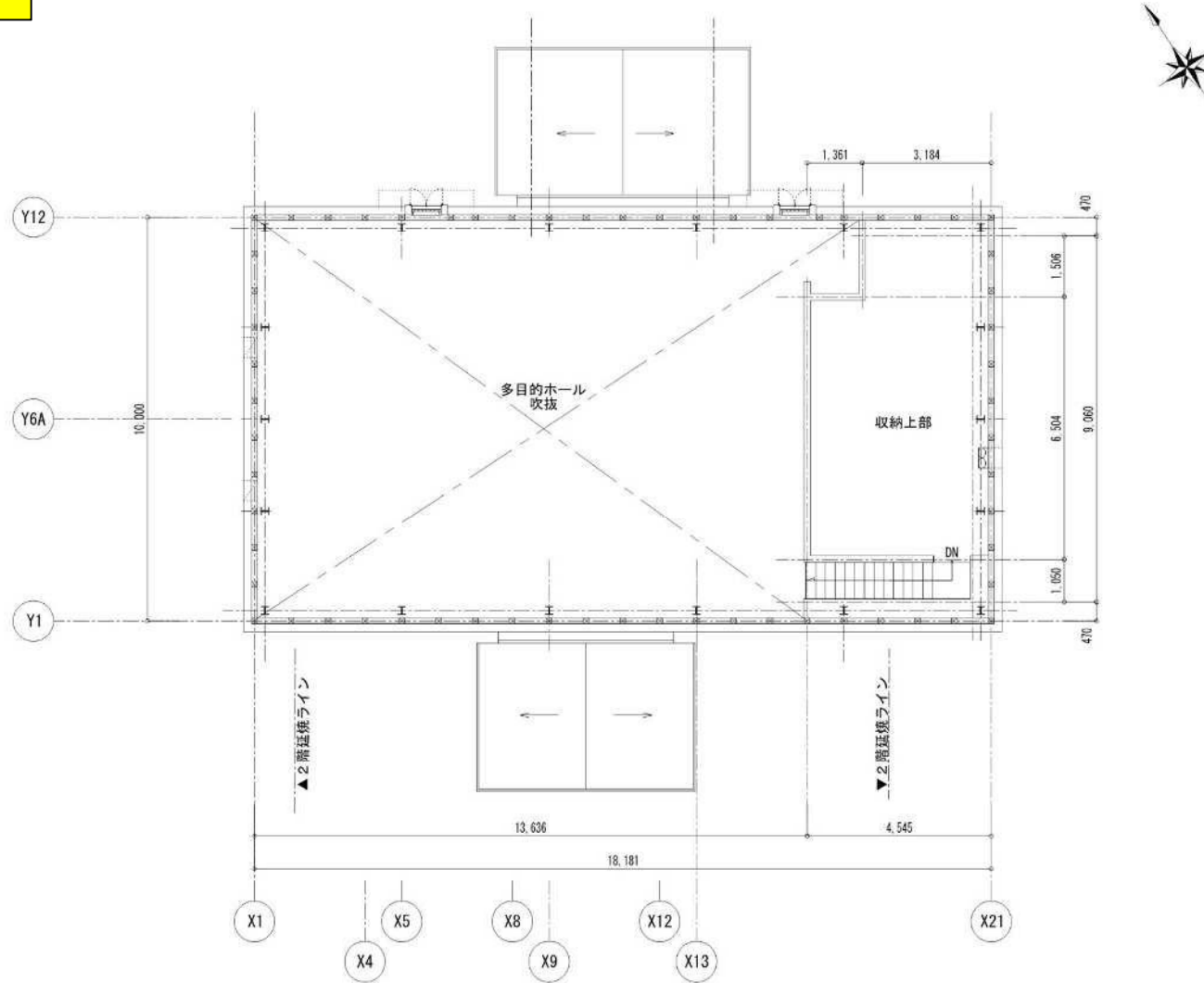


2階平面図 1/100

変更案 (1F)

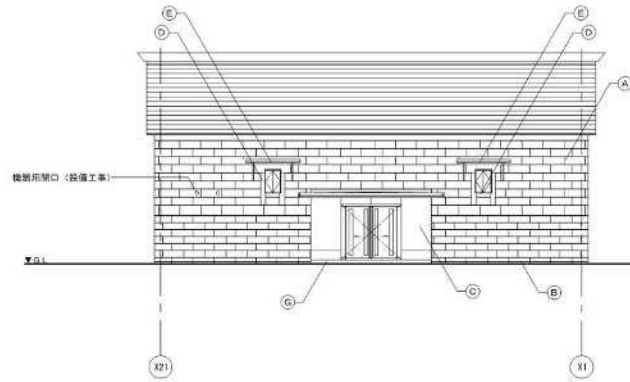


変更案 (2F)

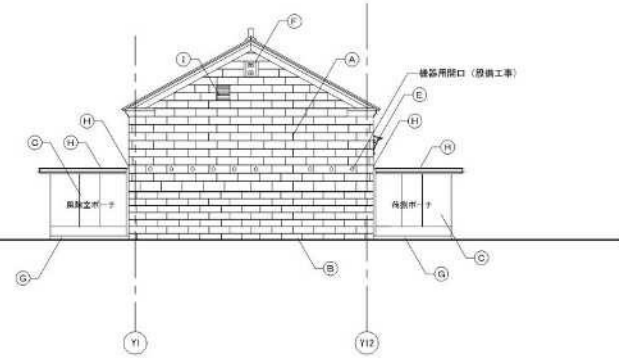


2階平面図 1/100

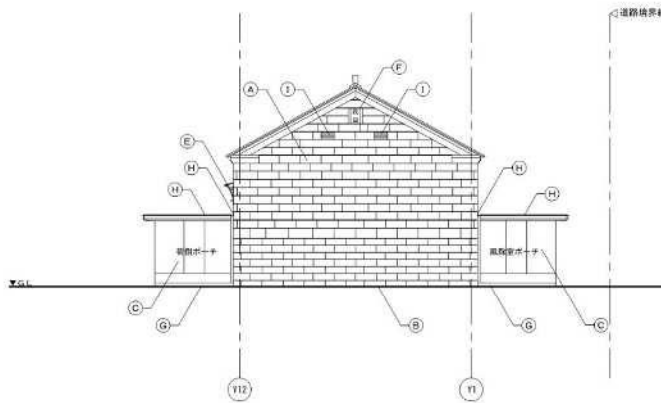
旧岡田倉庫の設計変更案③



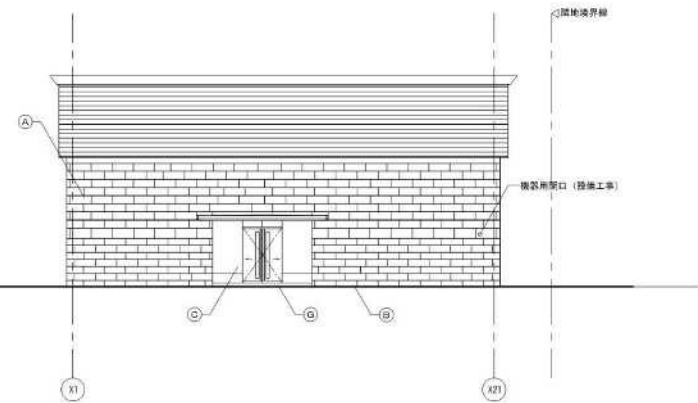
北側立面図 1/100



東側立面図 1/100



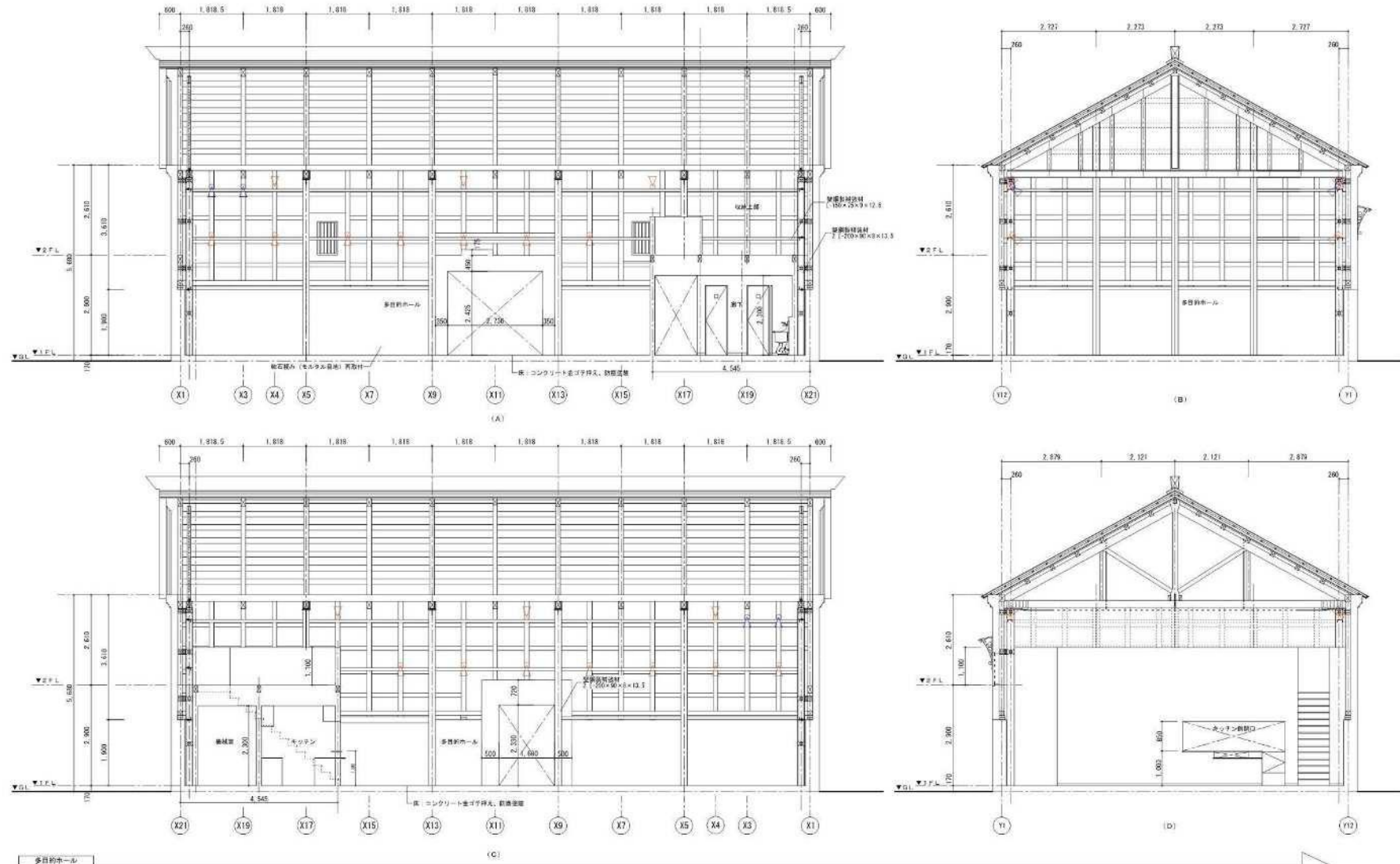
西側立面図 1/100



南側立面図 1/100

(A)	外壁 割置時数石積み 再取付 (モルタル目地)	(F)	屋根 数石 420×720 再取付	既設使用設備内訳 1. 電気配線等あり、部材は全て取替する。 2. 再壁数石積み及び基礎、造付、屋根の数石は再取付。 3. 小規模の野地板、外壁等の不具合補修は再取付。 4. 窓W1、本製鉄、スチール造骨子、化粧紙は再取付。
(B)	基礎 割置時数石積み 再取付 (モルタル目地)	(G)	コンクリート打設し仕上 撥水塗装	
(C)	ガラススクリーン	(H)	F R P 取次、F R P 防水立上り	
(D)	窓枠 数石 再取付	(I)	防水アルミガラリ (焼付塗装)	
(E)	化粧床 数板 12.2 DP 再取付			

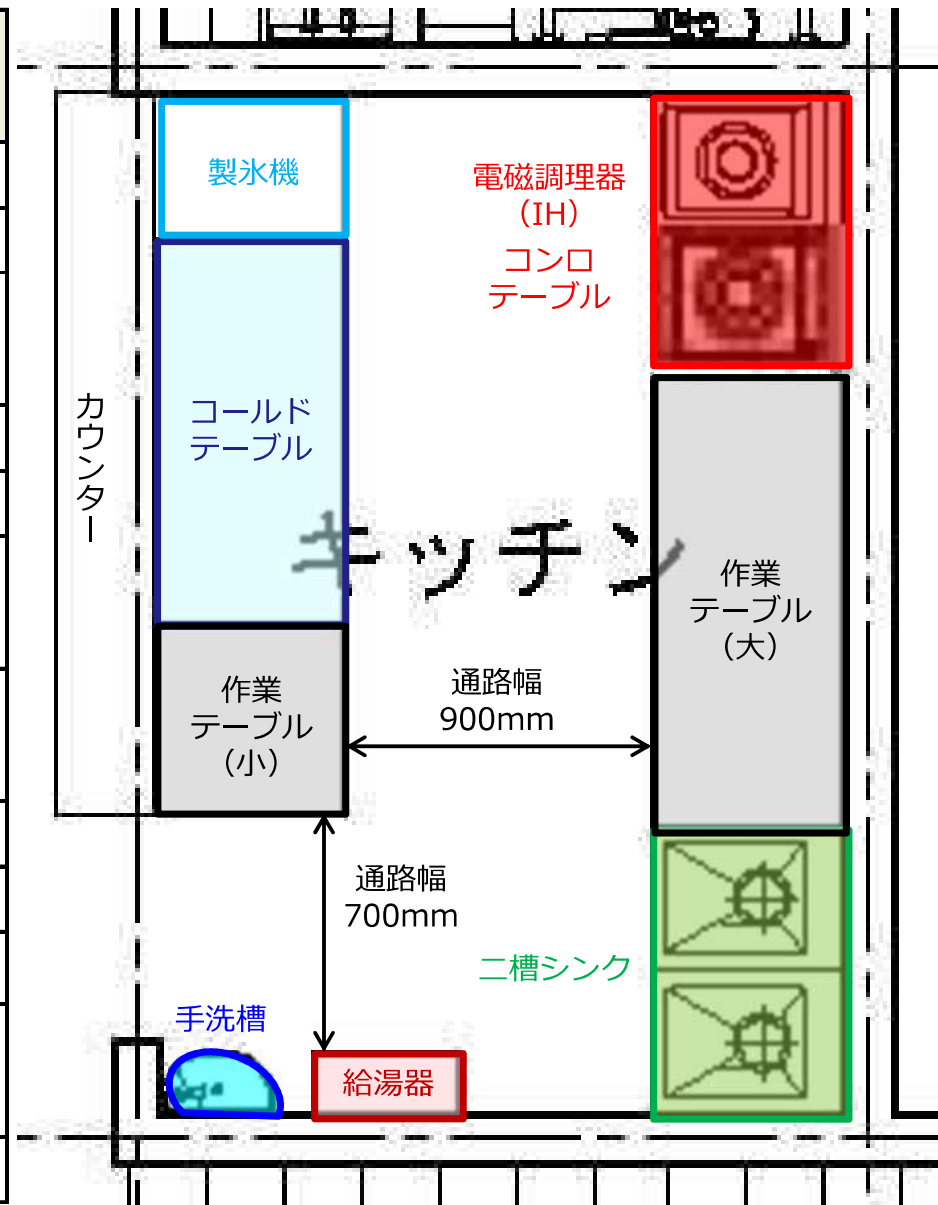
旧岡田倉庫の設計変更案④



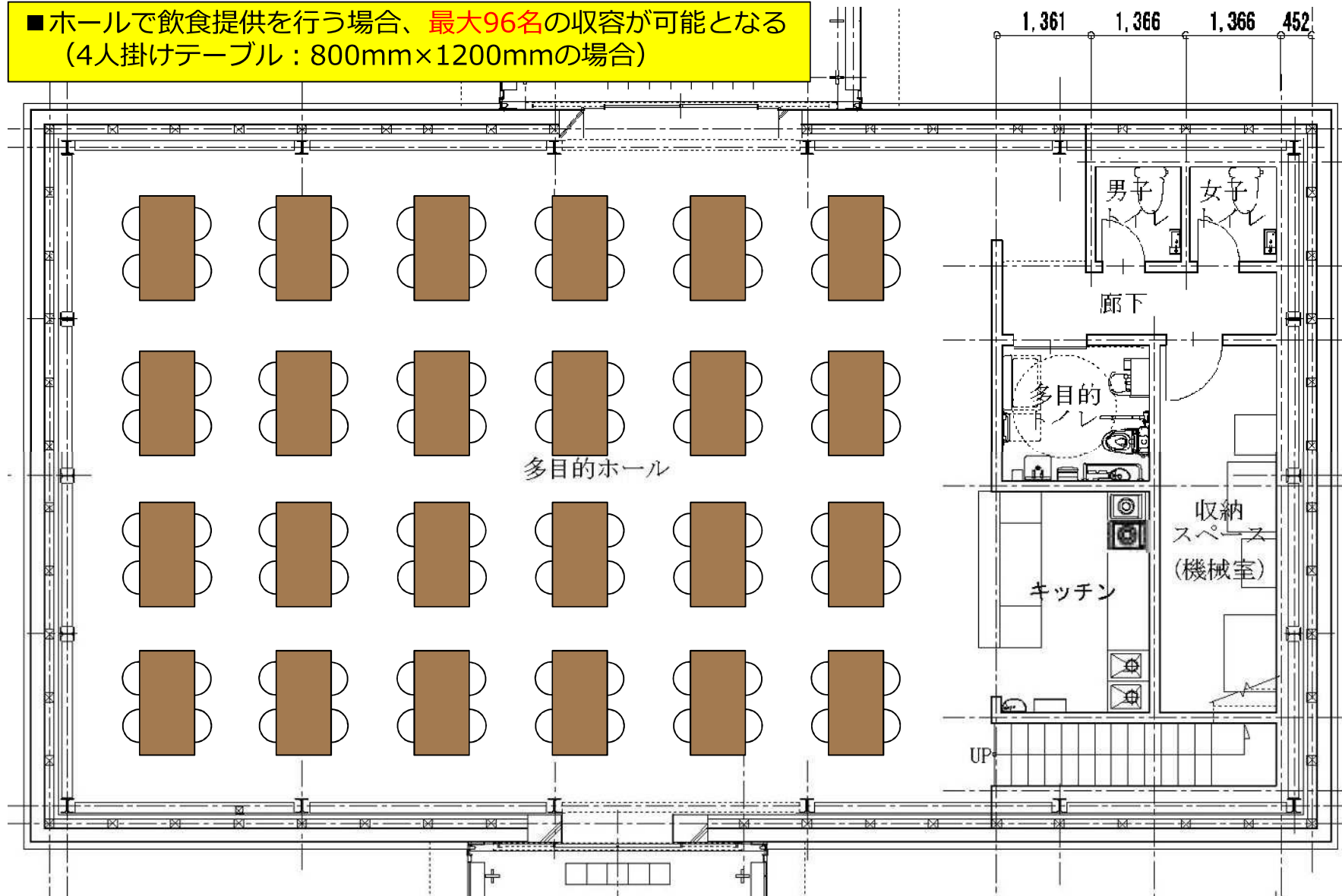
展開図 1/100

キッチンの配置イメージ

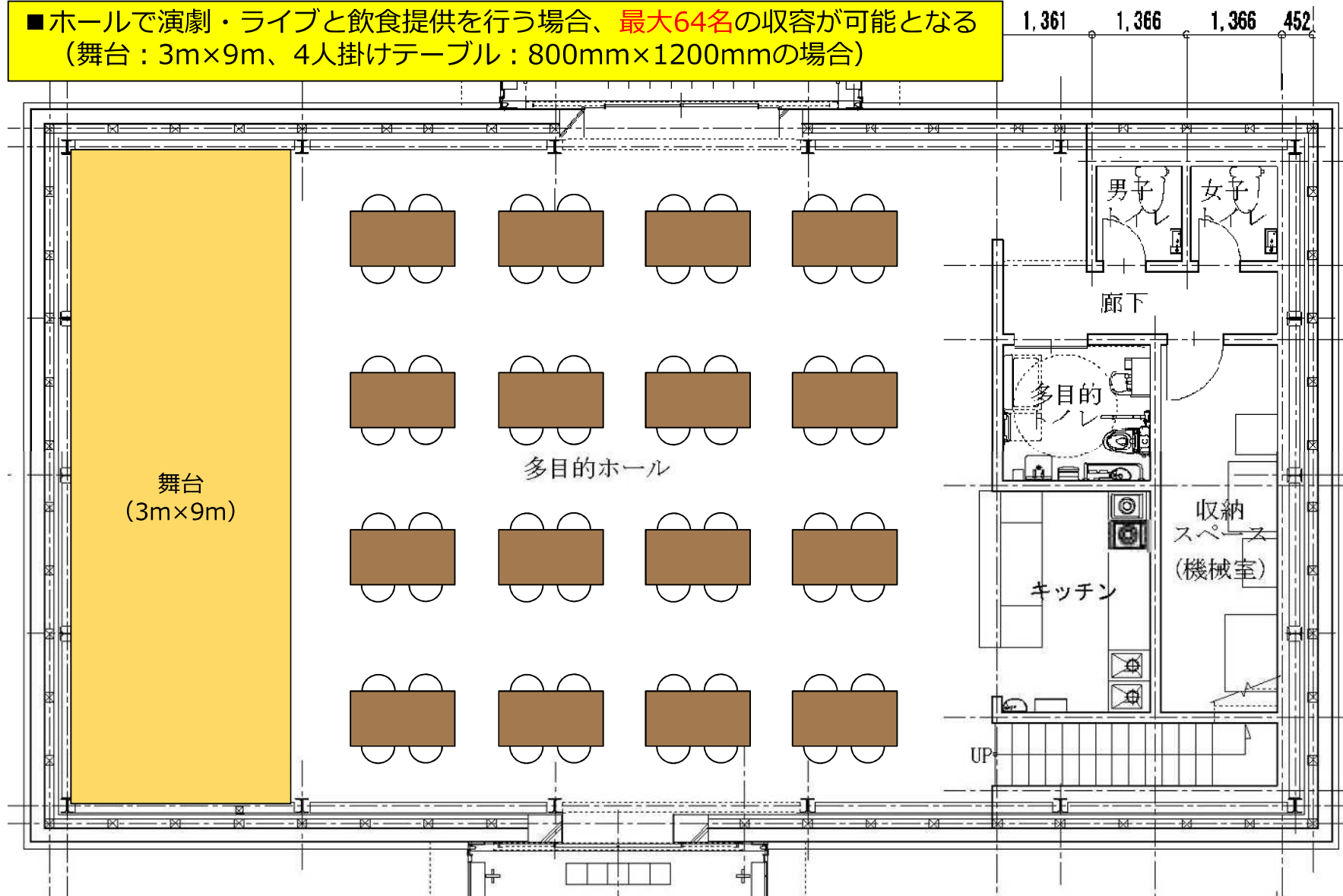
品名	台数	平面寸法 (mm)
コンロテーブル	1	600×750
電磁調理器 (IH)	2	600×750
レンジフード (コンロテーブル上)	1	600×750
作業テーブル (大)	1	600×1500
作業テーブル (小)	1	600×600
収納 (作業テーブル下)	1	600×1500
吊戸棚 (作業テーブル上)	1	600×1500
二槽シンク	1	600×900
給湯器	1	200×400
手洗槽	1	200×500
コールドテーブル (冷凍冷蔵庫付)	1	600×1200
製氷機	1	450×600



- ホールで飲食提供を行う場合、**最大96名**の収容が可能となる
(4人掛けテーブル：800mm×1200mmの場合)



- ホールで演劇・ライブと飲食提供を行う場合、**最大64名**の収容が可能となる
(舞台：3m×9m、4人掛けテーブル：800mm×1200mmの場合)



- ホールで物販と飲食提供を行う場合、**最大48名**の収容が可能となる
(4人掛けテーブル：800mm×1200mmの場合)

