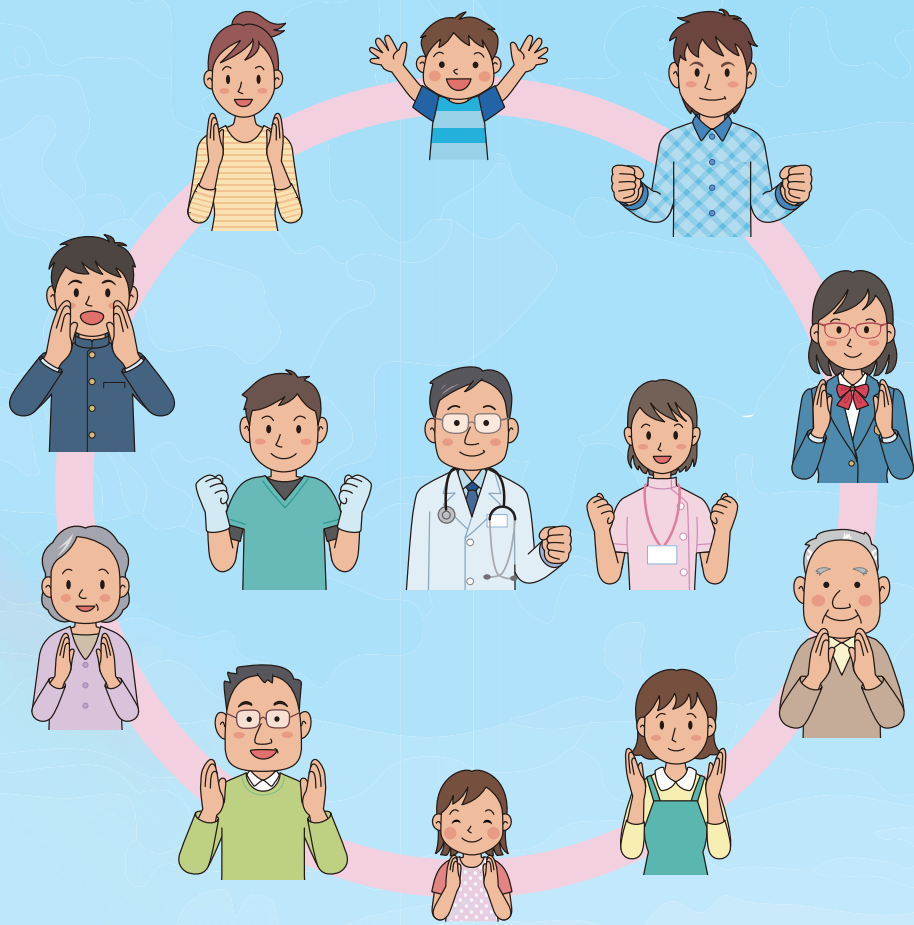


江別市

医療機関ガイドブック



江別市医療介護連携推進協議会
(江別市健康福祉部)

令和5年3月発行

はじめに

江別市では、市民の皆さんに市内の医療機関や保険薬局の情報を提供し、かかりつけ医などの定着・促進が図られるよう毎年「江別市医療機関ガイドブック」を作成しています。

ガイドブックは、市内医療機関の診療科目、診療受付時間や保険薬局の営業時間などを掲載していますので、医療機関や保険薬局を選ぶ際にご活用ください。

※ガイドブックの情報は、令和5年1月現在のものです。

最新の情報は各医療機関等へお問い合わせください。

※ガイドブックには掲載を希望した医療機関等を掲載しています。

もくじ

◆病院・診療所情報	1
◆病院・診療所案内	9
◆歯科医院情報	11
◆保険薬局情報	17
◆おくすり手帳を活用した連携シートについて	22
◆夜間や休日の医療機関について	23

病院・診療所情報

※この情報は、掲載を希望する市内医療機関の令和5年1月現在のものです。

※診療受付時間等は変更になる場合があります。事前に各医療機関へご確認ください。

※お盆・年末年始の休診期間については、各医療機関にお問い合わせください。

【内科】

図面番号はP9の江別市内病院・診療所案内の番号と同じです。

図面 番号	名称 住所・電話番号	診療科目	診療受付時間			訪問 診療	往診
			曜日	午前	午後		
1	あさひ町南大通クリニック 朝日町3-30 383-9816	内科・循環器内科 胃腸科・リウマチ科 小児科	月・木	9:00～11:30	13:30～18:30	有	無
			火・金	9:00～11:30	13:30～16:30		
			水・土	9:00～11:30			
休診日：日曜・祝日			訪問診療⇒クリニック近隣の方				
2	たぐち内科クリニック 元町21-12 389-7855	内科・呼吸器内科 消化器内科 循環器内科 アレルギー科	月・木	8:45～12:00	14:00～17:30	無	無
			火・金	8:45～12:00	14:00～16:30		
			水・土	8:45～12:00			
休診日：第4土曜・日曜・祝日							
3	みはらしクリニック 元江別890-15 384-3184	内科	月・木	9:00～12:00	15:00～19:00	無	無
			火・金	9:00～12:00	15:00～17:00		
			水・土	9:00～12:00			
休診日：日曜・祝日・夏休み(不定)							
4	江別内科クリニック 元江別本町35-2 381-8900	内科・糖尿病内科 消化器内科	月・水	9:00～12:00	14:00～17:30	有	無
			火・金	9:00～12:00	14:00～18:30		
			木・土	9:00～12:00			
休診日：日曜・祝日			訪問診療⇒契約施設のみ				
5	江別訪問診療所 上江別476-4 375-9470	内科	月～金	8:30～12:00	13:00～17:30	有	有
			外来は要予約 休診日：土曜・日曜・祝日				
6	はまもと内科クリニック 上江別東町4-27 788-7636	内科・消化器内科	月・火・水・金	9:00～11:30	14:00～16:30	無	無
			木・土	9:00～11:30			
			休診日：第2・4・5土曜・日曜・祝日				
7	江別循環器 中央町1-1 389-0810	循環器科・呼吸器科 内科・外科	月・火・木・金	8:45～12:00	13:45～16:30	無	無
			水・土	8:45～12:00			
			休診日：日曜・祝日				
8	ゆきざさ循環器内科 野幌屯田町23-19 384-1000	内科・循環器科 呼吸器科	月・火・水・金	8:30～12:00	14:00～17:00	無	無
			木	8:30～12:00			
			休診日：土曜・日曜・祝日				

図面 番号	名称 住所・電話番号	診療科目	診療受付時間			訪問 診療	往診
			曜日	午前	午後		
9	のっぽろクリニック 野幌屯田町33-20 398-5511	外科・外来透析 内科・整形外科	月・水・金	9:00~11:00	14:00~16:00	有	有
			火・木・土	9:00~11:00			
			※整形外科⇒第2木曜日又は第3木曜日 14:00~16:00(完全予約制・クリニック要確認) 休診日:日曜・祝日 往診⇒訪問診療でかかりつけの方				
10	おくの内科胃腸科クリニック 野幌町26-12 野幌メディカルビル4F 381-0501	内科・胃腸科 消化器科・小児科	月・火・木・金	9:00~11:45	13:30~17:15	無	無
			水・土	9:00~12:15			
休診日:日曜・祝日							
11	ささなみ内科クリニック 野幌町66-2 382-3373	内科・消化器内科 胃腸科内科	月・火・木	9:00~12:00	13:30~17:00	有	有
			金	9:00~12:00	13:30~17:00*		
		土	9:00~12:00				
※発熱外来		*金曜夜間 17:30~19:00 休診日:日曜・祝日					
月・火・木・金 14:00~15:10 土11:00~12:10			訪問診療⇒基本的に当院かかりつけの方 火曜・木曜の夕方 往診⇒当院かかりつけの方、外来診療の状況により対応				
12	緑苑クリニック 野幌末広町2-12 381-6490	消化器内科・内科 循環器内科	月・木・金	8:30~12:00	14:00~17:00	無	無
			火	8:30~12:00	15:00~19:00		
			水・土	8:30~12:00			
休診日:第1・3・5土曜・日曜・祝日							
13	片山内科胃腸科医院 野幌代々木町16-3 385-5050	内科・胃腸科	月・火・木・金	8:00~11:30	13:30~17:00	無	無
			水・土	8:00~11:30			
休診日:日曜・祝日							
14	アウル内科クリニック 東野幌本町2-18 383-3456	内科・消化器科	月~金	7:30~11:30	13:30~17:00	無	無
			休診日:土曜・日曜・祝日				
15	紺野内科医院 野幌東町19-5 381-5001	内科・呼吸器科 循環器科・消化器科	月・火・水・金	9:00~12:00	13:30~16:00	無	無
			土	9:00~12:30			
			休診日:木曜・日曜・祝日				
16	平賀内科クリニック 野幌東町26-26 382-5989	内科・呼吸器科 消化器科・循環器科	月・火・水	8:30~12:00	13:30~17:00	無	無
			木・金	8:30~12:00			
			休診日:土曜・日曜・祝日・当院が定める休診日 (不定)				
17	高橋内科医院 大麻扇町3-7 386-5222	内科	月・火・木・金	9:00~12:00	13:30~17:00	無	有
			水・土	9:00~12:00			
休診日:日曜・祝日							
18	おおあさクリニック 大麻中町2-17 388-2233	内科・整形外科 リハビリテーション科	月・木・金	9:00~12:00	13:30~17:00	有	無
			火・水	9:00~12:00			
休診日:土曜・日曜・祝日							
19	むらかみ内科クリニック 大麻新町7-6 387-1555	内科	月・火・木・金	8:30~12:00	13:30~17:00	無	無
			水・土	8:30~12:00			
休診日:第3土曜・日曜・祝日							

図面 番号	名称 住所・電話番号	診療科目	診療受付時間			訪問 診療	往診
			曜日	午前	午後		
20	高橋内科医院三番通りクリニック 大麻ひかり町32-1 大麻メディカルモール内 387-7788	内科	月・火・木・金	9:00～12:00	13:30～17:00	無	無
			水・土	9:00～12:00			
			休診日：日曜・祝日				
21	大麻内視鏡内科クリニック 大麻東町31-1 386-3366	内科・消化器科 循環器科・呼吸器科	月～金	8:30～12:00	14:30～17:30	無	無
			土	8:30～12:30			
			休診日：日曜・祝日				
22	北町クリニック 大麻北町607-2 386-2160	内科	月・水・金	8:45～12:00	13:30～16:30	有	有
			火・木・土	8:45～12:00			
			※第2第4土曜予約優先 休診日：日曜・祝日・第1、3、5土曜				
			訪問診療・往診⇒対象施設のみ				

【小児科】

23	よしなりこどもクリニック 上江別東町44-17 391-4470	小児科	月・水・木・金	9:00～12:00	14:30～18:30*	無	無
			火・土	9:00～12:00			
			*14:30～15:30予防接種(要予約) 診察の予約システムあり 休診日：日曜・祝日				
24	松尾こどもクリニック 高砂町25-11 江別メディカル3F 384-8819	小児科	月・金	9:00～12:00	13:30～18:30*1	無	無
			火・水 木・土	9:00～12:00 9:00～12:30	13:30～18:30*2		
			*1月・金13:30～14:00予防接種(要予約) *2火・水13:30～14:30予防接種・乳児健診(要予約) 診察の予約システムあり 休診日：第1土曜・日曜・祝日				
25	あずま子ども家庭クリニック 野幌住吉町25-10 385-2500	小児科 アレルギー科 呼吸器内科	月・火・木・金	8:30～11:30	15:00～18:00	無	無
			水 土		14:30～18:00 8:30～13:00		
			月・火・木：予防接種11:30～12:00/14:30～15:00 水：予防接種・健診13:30～17:00(13:30～14:30は健診優先) 金：予防接種・健診11:30～12:00/14:30～15:00(健診優先) 診察の予約システムあり 休診日：日曜・祝日 予防接種の予約システムあり				
26	こんの小児科医院 野幌代々木町15-2 391-1148	小児科	月・火・木・金	9:00～12:00	14:00～17:30	無	無
			水・土	9:00～12:00			
			予防接種・健診は要予約 休診日：日曜・祝日				
27	おおあさ鈴木ファミリークリニック 大麻扇町3-4 386-5303	小児科・内科 アレルギー科	月・火・木・金	9:00～12:00	13:30～17:00	有	有
			水・土	9:00～12:00			
			予防接種・乳児健診・特定健診は要予約 休診日：日曜・祝日 訪問診療・往診⇒24時間の対応不可				

図面 番号	名称 住所・電話番号	診療科目	診療受付時間			訪問 診療	往診
			曜日	午前	午後		
28	ウルトラ内科小児科クリニック 大麻栄町11-9 688-8801	内科・小児科	月・火・水・金 木	9:00～12:00 9:00～12:00	13:00～17:00	無	無
			休診日:土曜・日曜・祝日 ※受付時間は午前11:30まで、午後16:30まで				

【脳神経外科・神経内科】

29	えべつ神経内科 一番町46-8 389-7722	神経内科	月・火・木・金 水 土	9:00～12:00 9:00～12:00 9:00～12:00*	14:00～17:00	有	有
			診療は要予約 *土曜不定期で休診 休診日:土曜(不定)・日曜・祝日 訪問診療→江別市内。事前問合せ要 往診→訪問診療をしている方				
30	江別脳神経外科 中央町1-12 391-3333	脳神経外科 リハビリテーション科 神経内科	月・火・水・金 木・土	9:00～12:00 9:00～12:00	14:00～17:00	無	無
			休診日:日曜・祝日				
31	江別谷藤脳神経クリニック 幸町4-10 382-3333	脳神経外科 放射線科	月～木 金	9:00～12:00	13:30～16:30 13:30～20:30	無	無
			休診日:土曜・日曜・祝日				

【外科・整形外科】

32	成田整形外科 元町21-1 389-5335	整形外科 リハビリテーション科	月・木 火・金 水	9:00～12:00 9:00～12:00 9:00～12:00	13:00～18:30 13:00～17:30	無	無
			休診日:土曜・日曜・祝日				
33	たけだ整形外科クリニック 元江別本町35-21 391-0030	整形外科 リハビリテーション科 リウマチ科	月・火・水・金 木・土	8:30～12:00 8:30～12:00	14:00～17:00	無	無
			休診日:日曜・祝日				
34	郷外科医院 一番町13-1 382-2559	整形外科・皮膚科 泌尿器科・外科	月・火・水・金 木・土	8:30～11:00 8:30～11:00	13:30～16:00	無	無
			休診日:第4土曜・日曜・祝日				
35	江別やまもと整形外科 高砂町3-3 381-8008	整形外科 リハビリテーション科 リウマチ科	月・火・水・金 木 土	9:00～12:00 9:00～12:00 9:00～11:30	14:00～17:00	無	無
			休診日:日曜・祝日				
36	池永クリニック 文京台東町11-24 387-1111	外科・整形外科 内科・消化器科 胃腸科・肛門科	月・火・水・金 木・土	8:45～11:45 8:45～11:45	13:30～16:45	無	有
			休診日:日曜・祝日 往診→当院かかりつけの方				

図面 番号	名称 住所・電話番号	診療科目	診療受付時間			訪問 診療	往診
			曜日	午前	午後		
37	なかざわ整形外科クリニック 大麻ひかり町32-1 大麻メディカルモール内 387-6755	整形外科 リハビリテーション科	月・火・木・金	8:45～12:00	13:50～17:30	無	無
			水 土	8:45～12:00 8:45～12:00			
			休診日：日曜・祝日				
38	ないとうクリニック 大麻東町14-6 386-8855	整形外科 リウマチ科・内科	月・火・金	9:00～12:00	13:30～16:30	有	無
			水・木 土	9:00～12:00 9:00～12:00	午後訪問診療		
			休診日：日曜・祝日				

【皮膚科】

39	江別皮膚科クリニック 上江別427-1 マルシェ上江別2F 380-6123	皮膚科	月・火・金	9:30～12:40	14:30～18:00	無	無
			木 土	9:30～12:40 9:00～12:40			
			休診日：水曜・日曜・祝日				
40	野幌皮膚科医院 野幌町27-18 385-2332	皮膚科	月・金	9:00～13:00	14:00～19:00	無	無
			火・水 木・土	9:00～13:00 9:00～12:00	14:00～17:00		
			休診日：日曜・祝日				

【眼科】

41	近藤眼科 4条5丁目12 382-4121	眼科	月・火・水・金	9:00～12:00	13:30～17:00	無	無
			木・土	9:00～12:00			
			休診日：日曜・祝日				
42	江別こばやし眼科 元町27-3 380-1010	眼科	月・水・金	9:00～12:00	14:00～18:00	無	無
			火・木 土	9:00～12:00 9:00～12:00	14:00～17:00		
			休診日：日曜・祝日				
43	江別大木眼科クリニック 向ヶ丘28-15 384-2122	眼科	月・木	9:00～12:00	15:00～18:00	無	無
			火・水 金 土	9:00～11:30 9:00～12:00 9:00～12:00	14:00～17:00		
			休診日：日曜・祝日				
44	野幌眼科 野幌町13-1 382-2453	眼科	月・火・水・金	9:00～12:30	13:30～17:30	無	無
			木 土	9:00～12:30 8:30～12:30			
			休診日：日曜・祝日				
45	おかざき眼科 野幌町26-12 野幌メディカルビル1F 391-0808	眼科	月・水・金	8:30～11:30	13:30～16:30	無	有
			火・木	8:30～11:30			
			休診日：土曜・日曜・祝日				
			往診⇒当院かかりつけの方				

図面 番号	名称 住所・電話番号	診療科目	診療受付時間			訪問 診療	往診
			曜日	午前	午後		
46	川口クリニック 野幌東町54-11 391-5678	眼科	月・木・金	9:30~12:30	14:00~18:00	無	無
			火・水 土	9:30~12:30 9:00~11:30	13:00~15:00		
			前日までの予約制/休診日:日曜・祝日				
47	はやし眼科 大麻中町2-17 388-1220	眼科	月・火・木・金	9:00~12:00	13:30~17:00	無	無
			水	9:00~12:00			
			休診日:土曜・日曜・祝日				

【耳鼻咽喉科】

48	佐伯耳鼻咽喉科クリニック 4条5丁目15-2 382-5051	耳鼻咽喉科	月・火・水・金	8:10~12:30	14:00~19:45	無	無
			木 土	8:10~12:00 8:10~12:30	14:00~17:00		
			休診日:日曜・祝日				
49	おおぐろ耳鼻咽喉科 元江別743-8 382-3387	耳鼻咽喉科	月・木	9:00~12:00	14:00~18:00	無	無
			火・金 水・土	9:00~12:00 8:30~11:30	14:00~17:00		
			休診日:日曜・祝日				
50	もりもと耳鼻咽喉科クリニック 高砂町25-11 江別メディカル2F 381-3333	耳鼻咽喉科	月・火・水・金	8:30~12:30	12:30~18:00	無	無
			木 土	8:30~12:30 8:30~12:30	12:30~15:00		
			休診日:日曜・祝日 初めての方、2か月以上受診されてない方は受付終了 30分前までに来院してください。詳しくはHPまで。				
51	みみ はな のど はらだクリニック 大麻ひかり町32-1 大麻メディカルモール内 388-3333	耳鼻咽喉科	月・火・木・金	9:00~12:15	14:00~17:00	無	無
		小児耳鼻咽喉科 アレルギー科	水・土	9:00~12:15			
			休診日:日曜・祝日				
52	いとう耳鼻咽喉科医院 大麻東町13-17 387-1133	耳鼻咽喉科	月~金	8:40~12:00	14:00~17:30	無	無
			土	8:40~12:00			
			休診日:第2土曜・日曜・祝日				
53	くろだ耳鼻咽喉科クリニック 大麻中町2-1 387-8000	耳鼻咽喉科	月・火・金	9:00~12:00	14:00~18:00	無	有
			水・土 木	9:00~12:00 9:00~12:00	14:00~19:00		
			休診日:日曜・祝日				
			往診⇒診療内容により対応可				

【泌尿器科】

54	泌尿器科さいとうクリニック 緑町西1丁目114 382-3136	泌尿器科	月・火・木・金	9:00~12:30	14:00~17:30	無	無
			水・土	9:00~12:30			
			休診日:日曜・祝日				
55	江別泌尿器科 野幌若葉町13-5 381-8228	泌尿器科・麻酔科	月・水・金	9:00~12:00	14:00~16:00	無	無
			火・木・土	9:00~12:00			
			休診日:日曜・祝日				

【産婦人科】

図面 番号	名称 住所・電話番号	診療科目	診療受付時間			訪問 診療	往診
			曜日	午前	午後		
56	プリモウイメンズクリニック 元町21-9 391-7577	産婦人科・漢方	月・火・木・金	9:00～11:30	14:00～16:30	無	無
			水・土	9:00～11:30			
			上記は、予約診療受付時間 休診日：日曜・祝日				

【心療内科・精神科】

57	ルピナスクリニック 江別心療内科医院 上江別南町39-10 398-5808	心療内科・精神科 内科	月・火・水	10:00～12:00	14:00～17:00	無	無
			日		14:00～17:00		
			診療は要予約 休診日：木曜・金曜・土曜				
58	江別こころのクリニック 野幌寿町44-14 380-5100	精神科	月～木	9:00～11:30	14:00～17:00	有	無
			金	9:00～11:30	14:00～19:30		
			診療は要予約 休診日：土曜・日曜・祝日				
59	おおあさ高町クリニック 大麻高町12-2 386-6363	精神科・心療内科	月～水	9:00～11:30	13:00～16:30	有	無
			木※	9:00～11:30	13:00～16:30		
			金・土	9:00～11:30			
			診療は要予約 ※木曜日は訪問診療のみ 休診日：日曜・祝日				
			訪問診療⇒施設のみ				

◆訪問診療と往診について

自宅などの生活の場に医師が訪問し、診療を受けることができる在宅医療には、訪問診療と往診があります。

どちらも通院が困難な患者さんに対して行われる診療ですが、訪問診療は、定期的かつ計画的に医師が患者さんの自宅などを訪問して治療を行うのに対し、往診とは、おもに急変時などに不定期に患者さんの要請に基づき訪問して治療を行います。

【病院】

図面 番号	名称 住所・電話番号	診療科目	診療受付時間			訪問 診療	往診
			曜日	午前	午後		
60	江別市立病院 若草町6 382-5151	内科・人工透析内科 呼吸器内科・消化器内科 循環器内科・精神科・小児科 小児循環器内科・外科 消化器外科・乳腺外科 内視鏡外科・整形外科・皮膚科 泌尿器科・産婦人科・眼科 耳鼻咽喉科・麻酔科 ペインクリニック麻酔科 リハビリテーション科・放射線科	月～金	8:00～11:30	12:30～15:30	有	無
			診療科によって、受付曜日・受付時間が異なりますので、直接病院にお問い合わせの上、受診されますようお願いいたします。				
			休診日：土曜・日曜・祝日				
			訪問診療⇒当院かかりつけの方 月曜・木曜のみ				
61	江別すずらん病院 上江別442-15 384-2100	精神科・心療内科 神経内科(水・木・金) 内科(月～金、月は要予約)	月～金	8:45～12:00	13:30～16:30	無	無
			土	8:45～11:45			
			上記は、診療開始から受付終了時間 新患(初診)の方は、予約制(原則平日) 電話等で事前の予約が必要				
			休診日：日曜・祝日				
訪問診療・往診⇒原則行っておりませんが、状況に応じて対応させていただく場合もございます。お電話等にてご相談ください。							
62	友愛記念病院 新栄台46-1 383-4124	内科・心療内科・精神科 リハビリテーション科・歯科	月～金	9:00～11:30	13:30～17:00	有	無
			土	9:00～11:30			
			休診日：日曜・祝日				
訪問診療⇒歯科訪問診療のみ(治療範囲に制限あり) 口腔ケア、義歯治療							
63	江別谷藤病院 幸町22-1 382-5111	整形外科・内科・脳神経外科 麻酔科・透析(外科)・皮膚科 リハビリテーション科	月～金	8:30～12:00	13:30～17:00	有	有
			土	8:30～12:00			
			休診日：日曜・祝日				
訪問診療・往診⇒当院かかりつけの方							
64	野幌病院 野幌町53-5 382-3483	内科・糖尿病内科・循環器内科 整形外科・リハビリテーション科	月・水・金	8:30～11:45	13:00～16:45	有	無
			火	8:30～11:45	13:00～16:45*1		
			木	8:30～11:45	13:00～16:45*2		
			*1火曜午後の整形外科14時診療開始 *2木曜午後の整形外科休診				
休診日：土曜・日曜・祝日							
訪問診療⇒要相談(訪問診療担当医が外来診療以外の時間)							
65	溪和会 江別病院 野幌代々木町81-6 382-1111 https://www.keiwakai-ebetsu.or.jp	外科・脳神経外科・内科 消化器内科・循環器内科 呼吸器内科・肛門外科 整形外科・小児外科・乳腺外科 リハビリテーション科・放射線科 麻酔科(君島知彦麻酔科医師) 「その他診療機能(人工透析・脳ドック)」	月～金	9:00～12:00	12:00～17:00*	無	無
			土	9:00～12:00			
			*初診患者受付15:30まで 診療科によって、受付曜日・受付時間が異なりますので、直接病院にお問い合わせの上、受診されますようお願いいたします。				
休診日：第2・第4土曜・日曜・祝日							

江別市内病院・診療所案内



1 あさひ町南大通クリニック	18 おおあさクリニック
2 たぐち内科クリニック	19 むらかみ内科クリニック
3 みはらしクリニック	20 高橋内科医院三番通りクリニック
4 江別内科クリニック	21 大麻内視鏡内科クリニック
5 江別訪問診療所	22 北町クリニック
6 はまもと内科クリニック	23 よしなりこどもクリニック
7 江別循環器	24 松尾こどもクリニック
8 ゆきざさ循環器内科	25 あずま子ども家庭クリニック
9 のっぽろクリニック	26 こんの小児科医院
10 おくの内科胃腸科クリニック	27 おおあさ鈴木ファミリークリニック
11 ささなみ内科クリニック	28 ウルトラ内科小児科クリニック
12 緑苑クリニック	29 えべつ神経内科
13 片山内科胃腸科医院	30 江別脳神経外科
14 アウル内科クリニック	31 江別谷藤脳神経クリニック
15 紺野内科医院	32 成田整形外科
16 平賀内科クリニック	33 たけだ整形外科クリニック
17 高橋内科医院	34 郷外科医院

35 江別やまもと整形外科	51 みみ はな のど はらだクリニック
36 池永クリニック	52 いたう耳鼻咽喉科医院
37 なかざわ整形外科クリニック	53 くらだ耳鼻咽喉科クリニック
38 ないとうクリニック	54 泌尿器科さいとうクリニック
39 江別皮膚科クリニック	55 江別泌尿器科
40 野幌皮膚科医院	56 プリモウイメンズクリニック
41 近藤眼科	57 ルピナスクリニック江別心療内科医院
42 江別こばやし眼科	58 江別こころのクリニック
43 江別大木眼科クリニック	59 おおあさ高町クリニック
44 野幌眼科	60 江別市立病院
45 おかざき眼科	61 江別すずらん病院
46 川口クリニック	62 友愛記念病院
47 はやし眼科	63 江別谷藤病院
48 佐伯耳鼻咽喉科クリニック	64 野幌病院
49 おおぐろ耳鼻咽喉科	65 溪和会 江別病院
50 もりもと耳鼻咽喉科クリニック	

歯科医院情報

※この情報は、掲載を希望する市内歯科医院の令和5年1月現在のものです。

※診療受付時間等は変更になる場合があります。事前に各歯科医院へご確認ください。

※お盆・年末年始の休診期間については、各歯科医院にお問い合わせください。

【江別地区】

名称 住所・電話番号	診療科目	診療受付時間			訪問 歯科 診療
		曜日	午前	午後	
鍋島歯科医院 緑町東2丁目3 382-2760	一般歯科	月・水・金	10:00～12:00	14:00～17:00*	無
		火・木	10:00～12:00	14:00～19:00	
		*月・水・金の午後は完全予約制 休診日:土曜・日曜・祝日			
とだて歯科医院 若草町11-6 384-1155	一般歯科	月～木	9:00～11:30	13:00～14:30	無
		休診日:金曜・土曜・日曜・祝日			
あかしあ歯科クリニック 若草町9-16 375-1189	一般歯科・小児歯科 歯科口腔外科	月・火・木・金	9:30～13:00	14:30～20:00	無
		水・土	9:30～14:00		
		休診日:日曜・祝日			
さかもと歯科クリニック 牧場町19-31 802-5400	一般歯科・小児歯科	月・火・木・金	8:30～12:00	14:00～17:30	有
		土	8:30～13:00		
		水曜は振替診療あり(要確認) 休診日:水曜・日曜・祝日			
さへき歯科クリニック 4条5丁目15-2 391-6480	一般歯科 小児歯科(0歳～) 歯科口腔外科	月・火・水・金	9:00～12:30	14:00～19:30	無
		木	9:00～12:30		
		土	9:00～12:30	14:00～17:00	
		休診日:日曜・祝日			
よねざわ歯科クリニック 萌えぎ野中央2-1 382-8500	一般歯科・小児歯科	月・火・木・金	9:30～11:30	14:00～18:00	無
		水	9:30～11:30	14:00～15:00	
		土	9:30～11:30		
		休診日:日曜・祝日			
吉田歯科医院 豊幌美咲町2-15 382-6544	一般歯科・小児歯科	月・水・木・金	9:30～12:00	14:00～18:00	有
		火	9:30～12:00	14:00～17:00	
		土	9:30～12:30		
		休診日:日曜・祝日			
		訪問歯科診療⇒治療範囲に制限あり			
5丁目通り歯科 元江別886-12 381-1444	一般歯科・小児歯科	月～金	9:30～12:30	14:30～20:00	無
		休診日:土曜・日曜・祝日			
いずみ野歯科クリニック いずみ野22-7 382-8000	一般歯科・小児歯科 矯正歯科	月・火・木・金	10:00～12:30	14:30～18:00	無
		水・土	10:00～12:30		
		休診日:日曜・祝日			
ファースト歯科 元江別本町22-5 385-8811	一般歯科・小児歯科	月・火・水・金	10:00～12:20	14:20～19:40	無
		木・土*	10:00～12:20	14:20～17:00	
		*木曜・土曜臨時休診の日あり 休診日:日曜・祝日			

名称 住所・電話番号	診療科目	診療受付時間			訪問 歯科 診療
		曜日	午前	午後	
とくだ歯科医院 元江別本町1-3 ホクレンショップ元江別店内 381-5432	一般歯科	火		14:00~19:30	無
		水・木・金 土	10:00~12:30 10:00~12:00	14:00~19:30 13:00~17:30	
		休診日:月曜・日曜・祝日			
すずき歯科クリニック 見晴台33-4 381-6480	一般歯科・小児歯科	月~金 土	10:00~12:00 9:00~12:00	14:00~19:00	無
		休診日:日曜・祝日			
山本歯科クリニック 上江別西町53-23 391-2217	一般歯科 歯科口腔外科	月・火・水・金・土	9:00~13:00	14:00~18:00	有
		休診日:木曜・日曜・祝日			
きしもと歯科 上江別424-11 385-5534	一般歯科 小児歯科(0歳~)	月・火・木・金 水・土	9:30~12:30 9:30~12:30	14:30~19:30	無
		休診日:日曜・祝日・不定休水曜			
ひろはしハートフル歯科 上江別442-16 マックスバリュ上江別店内 376-0330	一般歯科・小児歯科	月・火・金 水 土・日	9:00~13:00 9:00~13:00 9:00~13:00	14:30~20:00 14:30~17:30	有
		休診日:木曜・祝日			
		訪問歯科診療⇒治療範囲に制限あり			
高砂歯科 上江別464-1 391-0607	一般歯科・小児歯科 歯科口腔外科	月~金 土	9:30~12:30 9:30~12:30	14:00~19:30	有
		休診日:日曜・祝日			
		訪問歯科診療⇒アップル歯科に紹介可			
上江別歯科・矯正歯科 ゆめみ野東町3-1 391-7890	一般歯科・矯正歯科 小児歯科	月・水・金 火・木 土	9:00~11:30 10:00~11:30 9:00~12:30	14:00~18:30 13:00~16:30	無
		休診日:第2・第4土曜・日曜・祝日			
野の花歯科医院 向ヶ丘14-15 384-7088	一般歯科	月~金 土	8:45~12:30 8:45~12:00	14:00~17:30	無
		休診日:第4・5土曜・日曜・祝日			

【野幌地区】

名称 住所・電話番号	診療科目	診療受付時間			訪問 歯科 診療
		曜日	午前	午後	
中央歯科医院 中央町1-17 382-5859	一般歯科・小児歯科	月・火・木・金・土	9:00~12:00	13:30~18:00	有
		休診日:水曜・日曜・祝日			
インプラントきのした歯科医院 野幌屯田町3-5 389-3181	一般歯科・小児歯科 歯科口腔外科 矯正歯科	月・火・水・金 木 土	10:00~12:30 10:00~12:30*	15:00~19:30 15:00~19:30	無
		*要予約 休診日:日曜・祝日			
新栄台歯科クリニック 新栄台67-21 384-1822	一般歯科・小児歯科	月・木 火・水・金 土	9:30~13:00 9:30~13:00 9:30~13:00	14:30~20:00 14:30~18:30	無
		休診日:日曜・祝日			

名称 住所・電話番号	診療科目	診療受付時間			訪問 歯科 診療
		曜日	午前	午後	
よこた歯科医院 幸町1-18 382-8100	一般歯科・小児歯科	月・水・金	9:30~12:00	14:30~18:30	無
		火	9:30~12:00	14:30~17:00	
		土	9:30~12:00		
		休診日:木曜・日曜・祝日 木曜:祝日のある週は診療			
PADMA Dental Clinic 幸町9-11 385-3737	一般歯科・小児歯科 歯科口腔外科 矯正歯科	月・火・木・金	9:30~13:00	15:00~19:30	無
		水	9:30~13:00	15:00~19:30	
		土・日・祝	9:30~	~17:00	
江別イオン歯科 幸町35 イオン江別店3F 391-8148	一般歯科・小児歯科 歯科口腔外科	月~日	9:00~12:00	14:00~18:00	無
		年中無休			
ほりい歯科医院 野幌町57-1 382-3446	一般歯科・小児歯科	月・火・木・金	8:50~11:00	13:00~19:00	有
		土	8:50~11:00	13:00~15:00	
		休診日:水曜・日曜・祝日 訪問歯科診療⇒治療範囲に制限あり			
クオレ矯正歯科クリニック 野幌町40-15 389-8241	矯正歯科	月・火・水・金	10:30~13:00	14:30~19:00	無
		土	10:00~13:00	14:30~19:00	
		休診日:木曜・日曜・祝日			
野幌ふじい歯科医院 野幌町19-3 382-0876	一般歯科・小児歯科	月・火・木・金	9:30~12:30	14:00~18:30	有
		水	9:30~13:00		
		土	9:30~12:30	14:00~16:30	
		休診日:日曜・祝日 訪問歯科診療⇒土曜の午後			
石川歯科医院 野幌町30-20 383-8844	一般歯科 歯科口腔外科 小児歯科	月	9:30~12:00	14:30~17:00	無
		火・木・金	9:30~12:00	14:30~18:00	
		水	9:30~12:00	14:30~19:00	
		土	9:30~13:30		
		休診日:日曜・祝日			
阿部歯科医院 野幌町48-2 梶野ビル1F 384-3757	一般歯科	月・水・金	10:00~12:30	14:30~18:30	有
		火・木	10:00~12:30	14:30~17:30	
		土	10:00~12:30		
		休診日:日曜・祝日 訪問歯科診療⇒治療範囲に制限あり			
野幌歯科クリニック 野幌町52-8 野幌駅前ビル1F 389-4182	一般歯科・小児歯科 矯正歯科	月~金	10:00~12:30	14:00~20:00	無
		土・日	9:00~12:30	14:00~17:00	
		休診日:祝日			
アップル歯科 野幌町50-37 385-8822	一般歯科・小児歯科 歯科口腔外科 矯正歯科	月~金	9:30~12:00	12:00~19:00	有
		土・日	9:30~12:00	12:00~16:00	
		休診日:祝日 訪問歯科診療⇒月曜~金曜			
やすおか歯科クリニック 野幌町68-14 375-1123	一般歯科 小児歯科 歯科口腔外科	月~金	9:00~12:00	14:00~18:30	無
		土	9:00~12:30		
		休診日:日曜・祝日			
木野村歯科医院 野幌末広町4 383-6430	一般歯科	月・火・木・金	9:00~11:30	14:00~17:00	無
		水・土	9:00~11:30		
		休診日:日曜・祝日			

名称 住所・電話番号	診療科目	診療受付時間			訪問 歯科 診療
		曜日	午前	午後	
松本歯科医院 野幌住吉町1-9 382-3035	一般歯科	月～金	9:30～12:00	14:00～18:30	有
		休診日:土曜・日曜・祝日			
		訪問歯科診療⇒要予約			
宮田歯科クリニック 野幌住吉町24-21 384-2332	一般歯科 小児歯科(1歳～) 歯科口腔外科	月・木	9:30～12:30	14:00～19:30	無
		火・金	9:30～12:30	14:00～18:30	
		水	9:30～12:30	14:00～16:30	
		土	9:30～12:30		
		休診日:第1・3土曜・日曜・祝日			
大山歯科・矯正歯科クリニック 野幌住吉町5-6 385-4618	一般歯科・小児歯科 矯正歯科	月～金	10:00～12:30	14:00～19:00	有
		土	10:00～12:30		
		休診日:日曜・祝日			
訪問歯科診療⇒治療範囲に制限あり					
ひの歯科クリニック 東野幌町5-20 382-8241	一般歯科・小児歯科 歯科口腔外科	月・火・木・金	9:00～12:30	14:00～20:00*	無
		水	9:00～12:30		
		土	9:00～12:30	14:00～17:00	
		*17:00～17:30は休み時間			
		休診日:日曜・祝日			
東野幌歯科・矯正歯科クリニック あさひが丘7-13 383-3838	一般歯科・小児歯科 矯正歯科	月・水・金	9:30～12:30	14:00～20:00	無
		火	9:30～12:30	14:00～17:30	
		土	9:30～12:30		
		休診日:木曜・日曜・祝日			
かわだ歯科クリニック 緑ヶ丘4-14 887-6161	一般歯科	月・火・木・金	9:00～13:00	14:30～19:00	無
		水	9:00～13:00	14:30～17:30	
		土	9:00～13:00		
		休診日:日曜・祝日			
かわはら歯科 東野幌本町7-5 セリオのっぽろ2F 398-5588	一般歯科・小児歯科 歯科口腔外科	月・火・水・金	9:30～13:00	15:00～19:00	有
		土・日	9:00～12:30	14:00～18:00	
		休診日:木曜・祝日 ※訪問診療は治療範囲に制限有			
いずみやま歯科 東野幌本町20-1 グリーンプラザ2F 385-3400	一般歯科	月・火・木・金・日	9:30～12:30	15:00～19:30	無
		土	9:30～13:30		
		休診日:水曜・祝日			
さいとう歯科小児歯科クリニック 野幌東町29-12 382-6480	一般歯科・小児歯科	月～木	10:00～13:00	14:30～19:30	有
		金	10:00～13:00	14:30～19:00	
		土	10:00～13:00		
		休診日:日曜・祝日			
		訪問歯科診療⇒治療範囲に制限あり			
すみえ歯科医院 野幌若葉町45-13 384-4182	一般歯科 小児歯科(0歳～) 歯科口腔外科	月・火・水・金	10:00～12:30	14:00～20:00	有
		木	10:00～12:30		
		土	9:30～13:00		
		休診日:日曜・祝日			
訪問歯科診療⇒要予約					

【大麻地区】

名称 住所・電話番号	診療科目	診療受付時間			訪問 歯科 診療
		曜日	午前	午後	
ふゆの歯科クリニック 文京台5-4 388-3777	一般歯科・小児歯科 歯科口腔外科	月・火・木・金	9:30～12:30	14:30～19:30	無
		水	9:30～12:30	14:00～17:00	
		土	9:30～12:30	14:00～17:30	
		休診日：日曜・祝日			
麒麟歯科 文京台東町11-31 パワービル大麻駅前2F 387-1290	歯科	月・木	9:00～13:00	14:00～18:00	有
		休診日：土曜・日曜・祝日			
		訪問診療：火曜・水曜・金曜、距離範囲に制限有			
中村歯科医院 大麻扇町3-5 386-3331	一般歯科	月・水・金	9:00～11:30		無
		火・木	9:00～11:30		
		土	9:00～12:00		
		休診日：日曜・祝日			
		訪問歯科診療⇒要相談			
佐久間歯科医院 大麻ひかり町34-2 387-4618	一般歯科・小児歯科	月～金	9:00～12:00	14:00～17:00	有
		土	9:00～12:00	14:00～16:00	
		休診日：第1・2・4木曜・第3土曜・日曜・祝日			
垣野歯科医院 大麻元町168-6 388-4188	一般歯科・小児歯科	月・火・金	9:30～12:00	14:00～20:00	無
		水	9:30～13:00		
		土	9:30～12:00	14:00～16:00	
		休診日：木曜・日曜・祝日			
そのまち歯科 大麻園町11-30 387-8811	一般歯科・小児歯科	月・木	9:30～12:00	14:00～18:30	無
		火・金	9:30～12:00	14:00～19:00	
		水	9:30～12:00	14:00～15:30	
		土	9:30～12:00		
		休診日：日曜・祝日			
浦本歯科クリニック 大麻園町25-1 388-4618	一般歯科 小児歯科(0歳～) 歯科口腔外科 矯正歯科	月・火・木・金	9:00～12:30	14:00～18:00	有
		水・土	9:00～13:00		
		休診日：日曜・祝日			
		訪問歯科診療⇒治療範囲・時間帯に制限あり			
今井歯科(往診専門) 大麻園町18-10 386-9689	一般歯科	月～土	9:00～	15:30	有
		休診日：日曜			
えべつの子ども歯科 大麻南樹町1丁目1-3 388-3311	小児歯科	火～土	9:30～12:00	13:30～18:00	無
		休診日：月曜・日曜・祝日(医院都合で変更の場合有)			
まきうら歯科 大麻東町27-5 386-8123	一般歯科・小児歯科 矯正歯科	月・火・木・金	9:00～12:00	14:00～18:30	有
		水	9:00～12:00	14:00～17:00	
		土	9:00～12:00		
		休診日：日曜・祝日			
		訪問歯科診療⇒要予約			

名称 住所・電話番号	診療科目	診療受付時間			訪問 歯科 診療
		曜日	午前	午後	
大麻歯科クリニック 大麻中町26-18 大麻コーポ2F 386-0123	一般歯科・小児歯科	月・水・金	9:30~12:00	14:00~19:00	有
		火・木	9:30~12:00	14:00~17:30	
		土	9:30~11:30		
		休診日:日曜・祝日			
訪問歯科診療⇒電話相談の上、治療範囲に制限あり					
つちだ歯科 大麻中町26-22 大麻ステーションビル2F 387-1113	一般歯科・小児歯科	月・木	9:30~12:00	14:00~18:30	有
		火・水・金・土	9:30~12:00	14:00~17:00	
		休診日:日曜・祝日			
訪問歯科診療⇒治療範囲に制限あり(義歯調整などであれば対応可)					
おおあさメディカルビル歯科 大麻中町2-17 メディカルビルおおあさ3F 387-3339	一般歯科・小児歯科	月~金	9:30~13:30	15:00~19:30	無
		土	9:30~13:30	15:00~18:30	
		休診日:日曜・祝日			
かきはら歯科クリニック 大麻北町519-1 ホクレンショップ大麻北町店2F 387-2777	一般歯科・小児歯科	月・火・木・金	10:00~12:30	14:30~19:00	無
		水	10:00~12:30	14:30~17:30	
		土	10:00~13:00		
		休診日:日曜・祝日			
きたまち歯科医院 大麻北町518-76 386-1108	一般歯科・小児歯科	月・火・水・金	10:30~12:30	15:00~20:30	無
		土・日	10:00~12:30	14:00~15:30	
		休診日:木曜・祝日			
大麻ファミリー歯科 大麻栄町9-13 386-8800	一般歯科・小児歯科 矯正歯科	月~金	9:00~12:00	14:00~18:00	有
		休診日:土曜・日曜・祝日			
		訪問歯科診療⇒義歯関係のみ			
三番通り歯科 大麻晴美町2-3 387-6480	一般歯科・小児歯科	月~金	10:00~13:00	14:30~19:30	無
		土	10:00~13:00		
		休診日:日曜・祝日			

◆歯周病について

歯垢（プラーク）の中の歯周病菌が歯ぐきに炎症を起し、徐々に周りの組織を破壊し、歯を支えている骨を溶かし、歯が抜けてしまう原因となります。

ある程度進行しないと症状が出ないので、歯と口の健康を保つためには、定期的な検診を受けるとともに、自ら歯や歯肉の状態を観察するなど関心を持ちましょう。

保険薬局情報

※この情報は、掲載を希望する市内保険薬局の令和5年1月現在のものです。

※営業時間等に変更になる場合があります。事前に各保険薬局へご確認ください。

※お盆・年末年始の休業期間については、各保険薬局にお問い合わせください。

【江別地区】

名 称	住所・電話番号	営 業 時 間			在宅医療
		曜 日	午 前	午 後	
江別市民薬局	緑町西1丁目100-6 381-1600	月～金	8:30	～ 17:30	可
		土	9:00	～ 13:00	
		休業日:日曜・祝日			
はしもと薬局	緑町西1丁目100-3 380-5070	月～金	8:30	～ 17:30	可
		土	9:00	～ 13:00	
		休業日:日曜・祝日 在宅医療⇒月曜～金曜の17:30以降			
三星薬局	4条5丁目10-2 383-7101	月・火・水・金	8:15	～ 19:45	可
		木	8:15	～ 16:15	
		土	8:15	～ 17:00	
休業日:日曜・祝日					
ピノキオ調剤薬局	朝日町3-26 380-6080	月・木	8:50	～ 19:00	可
		火・金	8:50	～ 17:00	
		水・土	8:50～12:00		
休業日:日曜・祝日					
なの花薬局 江別元町店	元町26-1 385-6085	月・火・木・金	9:00	～ 18:00	可
		水	9:00	～ 17:30	
		土	9:00	～ 13:00	
休業日:日曜・祝日					
イチフジ薬局 江別店	元江別743-16 381-3000	月・木	9:00	～ 18:00	否
		火・金	9:00	～ 17:00	
		水・土	8:30～11:30		
休業日:日曜・祝日					
わかくさ薬局 本町店	元江別本町35-20 391-0020	月・水	9:00	～ 18:00	否
		火・金	9:00	～ 19:00	
		木・土	9:00	～ 12:30	
休業日:日曜・祝日					
瀬戸薬局	上江別東町3-18 383-1193	月～金	9:00	～ 18:00	否
		土	9:00	～ 17:00	
		休業日:日曜・祝日 在宅医療⇒お薬の配達可			

名 称	住所・電話番号	営 業 時 間			在宅医療
		曜 日	午 前	午 後	
クローバー薬局 上江別店	上江別東町4-5 391-0216	月～金	8:45	～ 17:15	可
		土	8:45～12:00		
		休業日:日曜・祝日 在宅医療⇒営業時間外も可			
レオン調剤	上江別427-1 マルシェ上江別1F 380-2261	月・火・木・金	9:00	～ 18:15	可
		水	9:00	～ 17:00	
		土	9:00	～ 13:00	
休業日:日曜・祝日					
北海道ファーマライズ 江別調剤薬局	上江別東町44-19 391-9200	月・水・木・金	9:00	～ 18:30	可
		火	9:00	～ 17:00	
		土	9:00	～ 12:30	
休業日:日曜・祝日 在宅医療⇒火曜の午後は対応不可(前日が祝日の場合を除く) 居宅療養管理指導、在宅患者訪問指導のいずれかの算定が条件					
高橋薬局本店	一番町2-8 385-8880	月～金	8:00	～ 17:45	否
		土	8:00	～ 12:45	
		休業日:日曜・祝日			
わかさ薬局	一番町3-16 384-7787	月～金	8:30	～ 18:00	可
		休業日:土曜・日曜・祝日			
日本調剤 江別薬局	一番町3-28 380-5588	月～金	9:00	～ 18:00	可
		土	9:00	～ 13:00	
		休業日:日曜・祝日			
サツドラ薬局 江別一番町店	一番町4-20 376-0191	月～金	9:00～13:00	14:00～18:00	可
		休業日:土曜・日曜・祝日			
		在宅医療⇒要相談			
アクティ調剤薬局	高砂町25-11 江別メディカルビル 381-8931	月・火・水・金	9:00	～ 18:00	可
		木	9:00	～ 17:00	
		土	9:00	～ 15:00	
休業日:日曜・祝日					
サツドラ薬局 江別店	高砂町3-2 391-2662	月・火・水・金	9:00	～ 18:00	可
		木・土	9:00	～ 13:00	
		休業日:日曜・祝日 在宅医療⇒要相談			
そらいろ薬局	向ヶ丘27-8 389-4193	月・木	9:00	～ 19:00	可
		火・水・土	9:00	～ 13:00	
		金	9:00	～ 18:30	
休業日:日曜・祝日					

【野幌地区】

名 称	住所・電話番号	営 業 時 間			在宅医療
		曜 日	午 前	午 後	
みらくる薬局 野幌店	東野幌本町20-1 グリーンプラザビル105号室 398-3983	月・水・金	9:00	~ 16:00	可
		火・木・土	9:00~12:00		
		休業日:日曜・祝日 在宅医療⇒時間帯や曜日により要相談			
調剤薬局ツルハドラッグ 東野幌店	東野幌本町35-2 391-2512	月~金	9:30	~ 18:30	可
		土	9:00	~ 18:00	
		日	9:00	~ 13:00	
休業日:祝日					
あいあい薬局	中央町1-25 389-1189	月・火・木・金	9:00	~ 18:00	可
		水・土	9:00~12:00		
		休業日:日曜・祝日 在宅医療⇒水曜午後のみ可			
モリモト薬局 江別中央町店	中央町1-26 391-2828	月・火・水・金	9:00	~ 17:30	否
		木・土	9:00~12:00		
		休業日:日曜・祝日・不定休あり			
パルス薬局 野幌店	野幌寿町44-15 375-7581	月~木	9:00	~ 17:30	可
		金	9:00	~ 20:00	
		休業日:土曜・日曜・祝日 在宅医療⇒要相談			
ななくさ薬局	野幌屯田町23-14 381-7793	月・火・水・金	8:30	~ 17:30	可
		木	8:30	~ 16:30	
		土	8:30~9:30		
休業日:日曜・祝日					
新栄台グリーン薬局	新栄台46-2 391-8555	月~金	9:00	~ 17:30	可
		土	9:00	~ 13:00	
		休業日:日曜・祝日			
りんご調剤薬局 江別店	幸町9-2 389-8388	月~木	9:00	~ 17:30	可
		金	13:30	~ 21:30	
		休業日:土曜・日曜・祝日			
アイン薬局 江別店	幸町22-23 380-5020	月~金	8:30	~ 17:30	可
		土	8:30	~ 12:30	
		休業日:日曜・祝日			
ナカジマ薬局 野幌店	野幌町26-12 382-4901	月・火・木・金	8:45	~ 18:00	可
		水	8:45	~ 17:00	
		土	8:45	~ 13:00	
休業日:日曜・祝日 在宅医療⇒薬局から徒歩10分圏内であれば可 臨時薬への対応は困難					
三星薬局 野幌店	野幌町76-1 384-1560	月・火・水・金	8:30	~ 17:30	否
		木・土	8:30	~ 12:30	
		休業日:日曜・祝日			
パーク調剤薬局	野幌町81-14 389-8989	月~金	9:00	~ 18:00	可
		土	9:00	~ 13:00	
		休業日:日曜・祝日			

名 称	住所・電話番号	営 業 時 間			在宅医療
		曜 日	午 前	午 後	
ナカジマ薬局 野幌旭通店	野幌町40-16 375-6430	月・金	9:00 ~	19:00	可
		火・水	9:00 ~	17:00	
		木・土	9:00 ~	12:30	
		休業日: 日曜・祝日			
在宅医療⇒時間帯や曜日により要相談					
エルク保険薬局	野幌町71-11 383-8947	月・火・木	8:30 ~	17:30	可
		水・土	8:30 ~	12:30	
		金	8:30 ~	19:00	
		休業日: 日曜・祝日			
あじさい調剤薬局	野幌町80-9 380-3355	月~金	9:00 ~	17:30	可
		土	9:00 ~	12:30	
		休業日: 日曜・祝日			
		在宅医療⇒受入可。詳細は要相談。			
のっぽろ駅前薬局	野幌町53-56 391-5825	月~金	8:30 ~	17:30	可
		休業日: 土曜・日曜・祝日			
		在宅医療⇒介護保険で受入			
野幌よつば調剤薬局	野幌末広町2-36 389-5995	月・水・木・金	8:30 ~	17:00	可
		火	8:30 ~	19:00	
		土	8:30~12:00		
		休業日: 日曜・祝日			
のっぽろ2番通薬局	野幌住吉町24-5 385-5300	月・火・木・金	8:30 ~	18:30	可
		水	10:00 ~	18:30	
		休業日: 土曜・日曜・祝日			
のっぽろ三番通薬局	野幌代々木町15 380-1518	月・火・木・金	8:00 ~	18:00	否
		水・土	8:00 ~	12:30	
		休業日: 日曜・祝日			
西岡メディカル薬局 野幌店	東野幌本町2-4 384-8240	月・木	7:30 ~	17:30	可
		火・水・金	7:30 ~	17:00	
		休業日: 土曜・日曜・祝日			
なの花薬局 野幌店	野幌東町26-8 385-0263	月・火・水・金	8:30 ~	17:30	可
		木	8:30 ~	16:30	
		土	8:30~9:30		
		休業日: 日曜・祝日			

◆おくすり手帳について

おくすり手帳は、病院や薬局などで薬をもらった時に、薬の名前や飲む量、回数などを記録するための手帳です。

医療機関に行く時は、忘れずにお持ちください。

医師・薬剤師がおくすり手帳の記録をチェックし、薬の飲み合わせや副作用を防ぐことができます。

【大麻地区】

名 称	住所・電話番号	営 業 時 間			在宅医療
		曜 日	午 前	午 後	
ヤジマ薬局 文京台店	文京台東町11-40 386-1125	月～金	8:50	～ 17:20	可
		土	8:50	～ 13:20	
		休業日:日曜・祝日 在宅医療⇒要相談			
コスモス薬局	大麻中町2-18 388-1193	月・火・木・金	8:30	～ 17:30	可
		水	8:30	～ 16:30	
		土	8:30	～ 13:00	
休業日:日曜・祝日 在宅医療⇒徒歩圏内(大麻中町・大麻宮町・大麻沢町)。それ以外は要相談					
ロイテ調剤薬局 大麻店	大麻ひかり町32-1 387-5858	月・火・木・金	9:00	～ 18:00	可
		水	9:00	～ 17:00	
		土	9:00	～ 14:00	
休業日:日曜・祝日					
調剤薬局ツルハドラッグ 大麻店	大麻東町14-5 388-5010	月～土	9:00	～ 18:00	可
		休業日:日曜・祝日			
大志堂調剤 大麻薬局	大麻東町13-66 386-1434	月～金	9:00	～ 18:00	否
		土	9:00	～ 12:30	
		休業日:第2土曜・日曜・祝日			
ノルデン薬局 大麻店	大麻東町31-47 388-5211	月～金	9:00	～ 18:00	否
		土	9:00	～ 13:00	
		休業日:日曜・祝日			
サワヤ薬局	大麻中町2-7 388-3300	月・火・金	9:00	～ 18:00	否
		木	9:00	～ 19:00	
		水・土	9:00～12:00		
休業日:日曜・祝日					
きたまち薬局	大麻北町519-1-2 ホクレンショップ店内 388-7333	月～金	9:00	～ 18:00	否
		土	9:00	～ 12:30	
		休業日:日曜・祝日			
シダ薬局江別店	大麻新町7-17 386-3345	月・火・木・金	8:30	～ 17:30	否
		水・土	8:30	～ 12:30	
		休業日:第3土曜・日曜・祝日			
アルファ調剤薬局 大麻店	大麻新町22-5 387-8931	月・火・水・金	9:00	～ 18:00	可
		木	9:00	～ 17:00	
		土	9:00	～ 13:00	
		休業日:日曜・祝日			

おくすり手帳を活用した連携シートについて

◆おくすり手帳を活用した連携シートについて

江別市では、医療と介護の情報共有を図るツールとして『おくすり手帳を活用した連携シート』の取組みを進めています。

ご本人の同意を得た上で、おくすり手帳に貼付した連携シートに担当ケアマネジャーの氏名、介護に関する情報、利用者の口腔や服薬に関する情報等を記載することにより、医療と介護の情報共有を行いたいと考えています。

詳しくは ケアマネジャーにお問い合わせください。

連携シート（おくすり手帳版）

お名前: _____ 様 (記入: 年 月 日)	
要介護: (年 月 日 ~ 年 月 日)	
ケアマネジャー:	
利用している介護・福祉サービス	曜日・頻度
ケアマネから主治医・薬局にご連絡	

連絡欄
(年 月 日・)
(年 月 日・)
(年 月 日・)
(年 月 日・)
備考:

夜間や休日の医療機関について

◆夜間における急な腹痛や発熱など

□江別市夜間急病センター（内科・小児科） 年中無休
江別市錦町14-5 ☎ 391-0022※事前連絡の上、受診してください。
受付時間：18時30分～翌朝6時30分

◆夜間における歯の痛みやお口の中の外傷などの救急処置

□札幌歯科医師会 口腔医療センター 年中無休
札幌市中央区南7条西10丁目 ☎ 511-7774
診療時間：19時00分～23時00分

◆休日・祝日当番病・医院（救急・急病）問い合わせ先

□北海道救急医療情報案内センター 0120-20-8699
011-221-8699（携帯）
URL：<http://www.qq.pref.hokkaido.jp>
□江別市消防本部 ☎ 382-5453
□江別医師会 URL：<http://www.hokkaido.med.or.jp/ebetsu/>

◆夜間電話相談

□北海道産婦人科救急電話相談 ☎ 290-3299
（年間全日対応 19時～翌朝9時）
□北海道小児救急電話相談
☎ 232-1599 または短縮ダイヤル #8000
（IP電話、ひかり電話およびPHSからはつながりません）
（年間全日対応 19時～翌朝8時）

江別市健康福祉部

〒069-0811

江別市錦町1 4番地の5 江別市夜間急病センター内
健康推進室（地域医療担当）

TEL 011-385-4600 FAX 011-381-8020