



# 株式会社 札幌第一金属

～ ライフラインの製造業として  
住民のみなさまの豊かな暮らしを応援 ～

## 主要製品・商品

- 水管橋・橋梁添架管
- 保温付二重管
- 異形管（スリム片落鋼製）
- 水道用施設・鋼製構造物資材



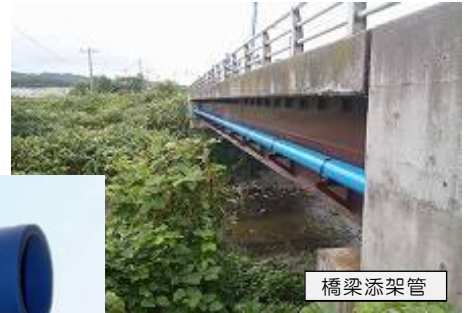
アルミ蓋（耐雪用）



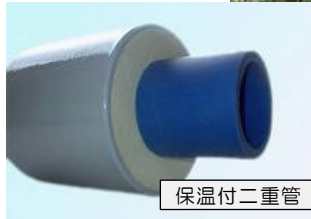
スリム片落异形管

## 主要設備・機械

- シャーリング（切断加工）
- プレス（切欠加工）
- 自動溶接機
- 低圧ウレタン注入機



橋梁添架管



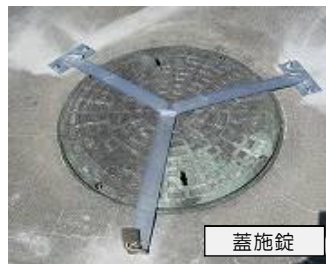
保温付二重管



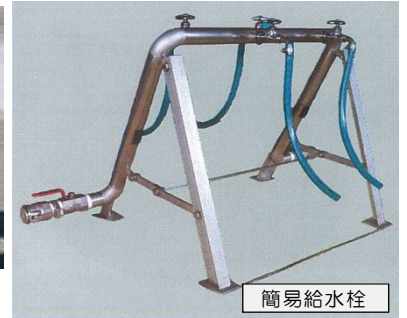
水管橋



アルミ2分割防止柵



蓋施錠



簡易給水柱



(株)札幌第一金属

所在地：江別市工業町 27-16

TEL：011-383-3636

FAX：011-383-3661

URL：<http://www.sdk383.jp/>