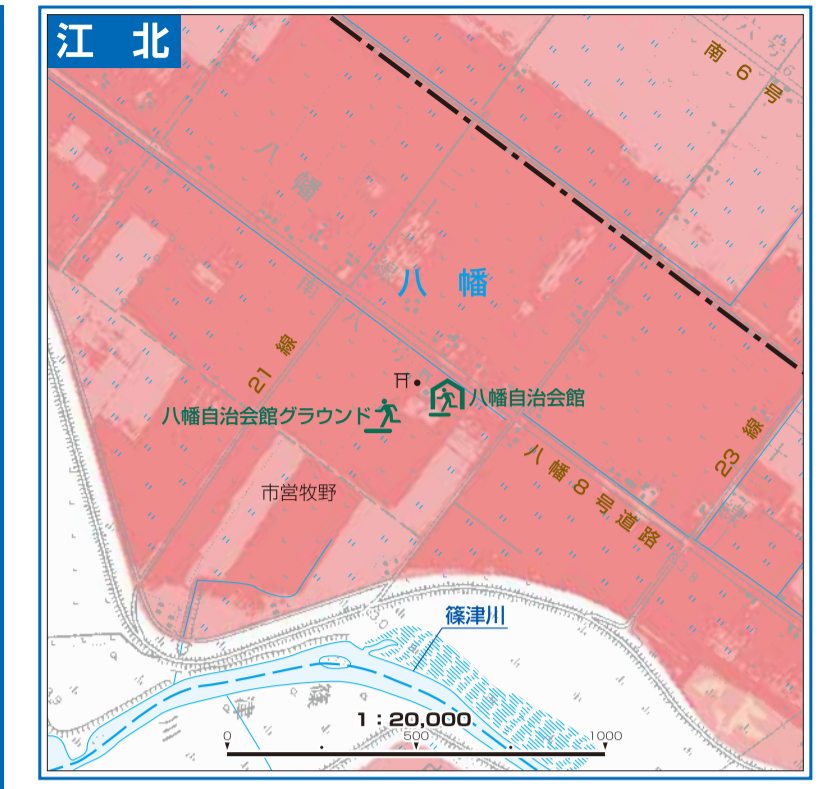
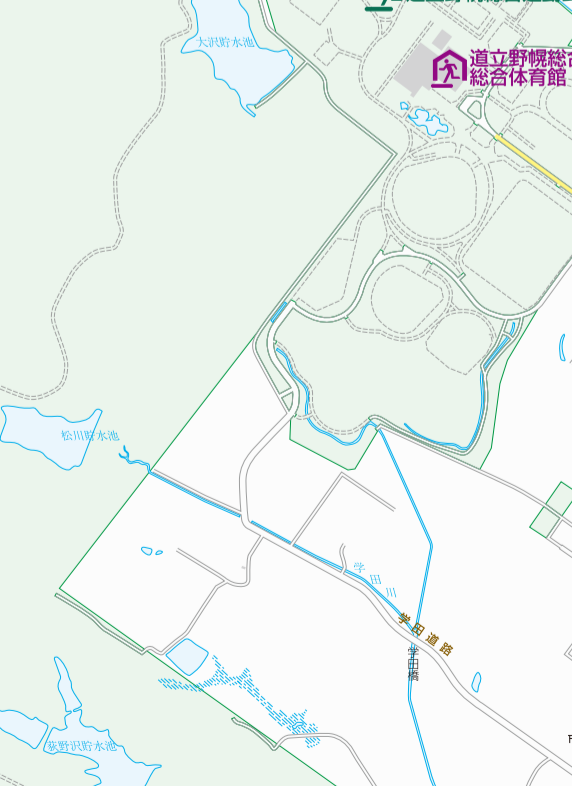
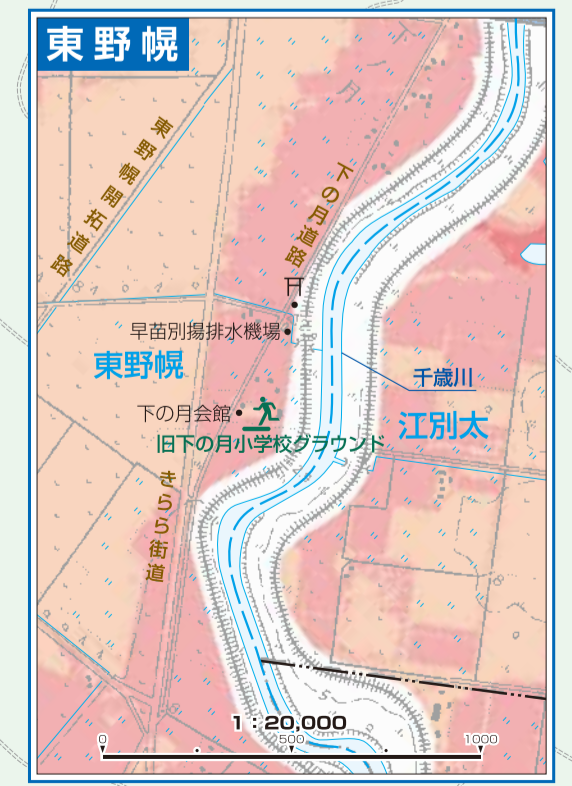
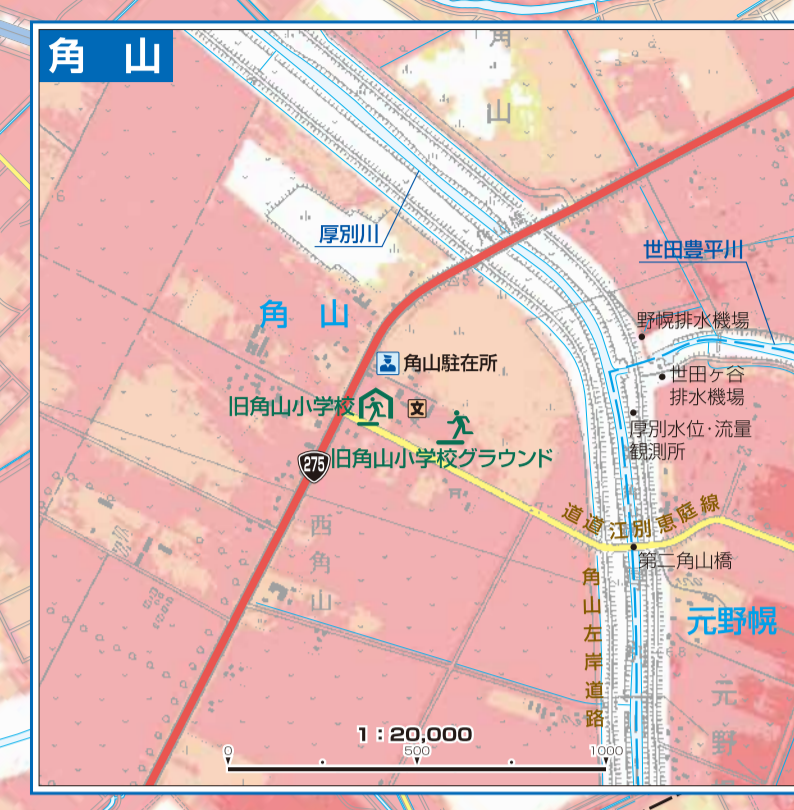
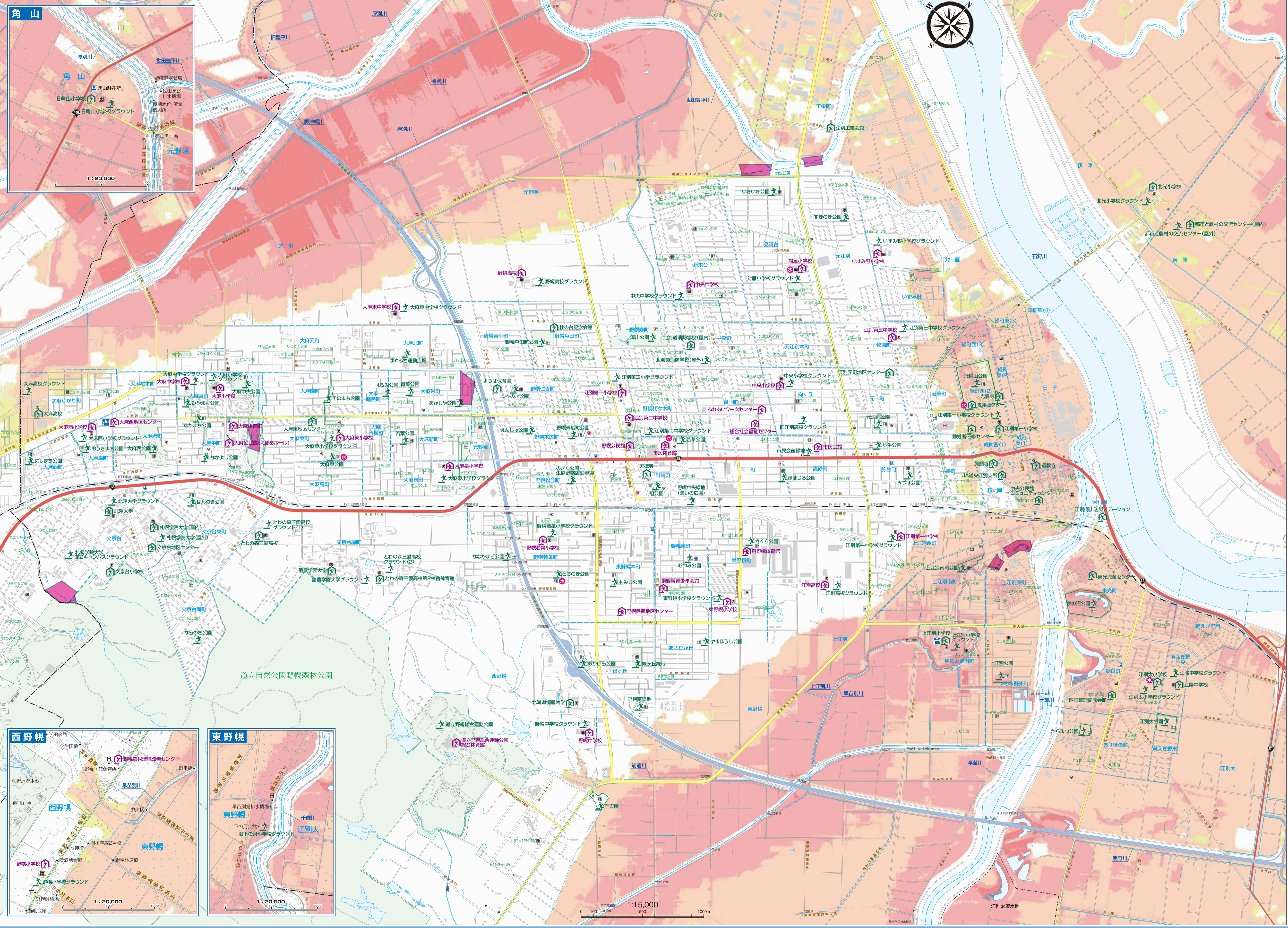


江別市防災あんしんマップ



水防法第15条の11に基づく過去に浸水履歴を有する河川の公表

| | | |
|-------|------|---------|
| 石狩川 | 明野川 | 旧幌向川 |
| 千歳川 | 篠津川 | 八幡二十五線川 |
| 厚別川 | 幌向川 | 志文別川 |
| 野津川 | 豊幌川 | ボン川 |
| 旧豊平川 | 赤川 | 登道別川 |
| 早苗別川 | 早苗川 | 金安川 |
| 世田豊平川 | 上江別川 | 中の月川 |
| 麻別川 | 豊平川 | 藤芝川 |
| 筋連川 | 夕張川 | |
| 機農川 | 清真布川 | |

もし洪水になったら？

- 水の深さが 5.0~10.0m の区域
- 水の深さが 3.0~5.0m の区域
- 水の深さが 0.5~3.0m の区域
- 水の深さが 0.5m未満 の区域

※想定し得る最大規模の降雨(72時間の総降雨量が石狩川流域で358mm、千歳川流域で379mm)により堤防が決壊した場合の洪水予想区域と水の深さを表しています。

●急傾斜地崩壊危険箇所
傾斜度30度以上・高さ5m以上で崩壊により危害の生じるおそれのある箇所

凡例

LEGEND

- 指定緊急避難場所(地震) Emergency Evacuation Site (Earthquake)
- 指定避難所 Evacuation Shelter
- 指定緊急避難場所(土砂災害) Emergency Evacuation Site (Landslide)
- 指定避難所 Evacuation Shelter
- 指定緊急避難場所(洪水、土砂災害) Emergency Evacuation Site (Flood/Landslide)
- 消防署・出張所 Fire Station and Fire Branch
- 消防団分団 Volunteer Fire Corps Branch
- 警察署・交番 Police Station and Police Substation
- 学 School
- 救急告示医療機関 Designated Emergency Hospital
- 緊急貯水水槽 Emergency Water Storage Tank
- 災害時給水栓 Emergency faucet
- トイレ付公園 Park with Public Restroom

