

第16章 行 財 政

1 会計別予算現額・決算額の推移

1-1 歳入

歳入科目	平成26年度		27年度	
	予算現額	決算額	予算現額	決算額
総額	86,406,986	84,529,898	90,840,500	89,621,531
I 一般会計	46,160,919	45,072,482	48,114,432	47,297,382
1 市税	12,231,000	12,307,010	12,053,000	12,093,944
2 地方譲与税	381,000	368,955	361,000	385,987
3 利子割交付金	32,000	26,166	24,000	20,039
4 配当割交付金	20,000	54,341	32,000	40,093
5 株式等譲渡所得割交付金	3,100	28,962	38,000	33,387
6 地方消費税交付金	1,250,000	1,283,078	2,079,000	2,227,062
7 自動車取得税交付金	48,000	45,540	48,000	58,288
8 ゴルフ場利用税交付金	1	-	1	-
9 国有提供施設等所在市町村助成交付金	300	316	300	304
10 地方特例交付金	61,000	60,576	60,000	62,116
11 地方交付税	10,400,519	10,461,294	10,254,673	10,295,246
12 交通安全対策特別交付金	21,000	19,766	20,000	20,746
13 分担金及び負担金	332,434	340,353	305,427	313,662
14 使用料及び手数料	822,374	807,607	820,359	808,992
15 国庫支出金	8,661,883	8,308,283	8,829,014	8,344,132
16 道支出金	2,720,492	2,334,750	3,060,189	2,953,226
17 財産収入	109,325	108,456	197,925	198,381
18 寄附金	8,358	9,929	34,985	34,100
19 繰入金	1,001,792	928,042	1,586,898	1,325,674
20 繰越金	740,175	740,175	582,575	667,280
21 諸収入	1,654,732	1,643,149	1,622,577	1,569,614
22 市債	5,661,434	5,195,734	6,104,509	5,845,109
II 特別会計	24,235,312	23,993,628	27,068,620	26,902,509
1 国民健康保険	13,804,795	13,748,848	15,621,779	15,803,398
2 後期高齢者医療	1,562,000	1,478,872	1,552,000	1,476,290
3 介護保険	8,535,817	8,433,187	8,913,684	8,644,577
4 基本財産基金運用	332,700	332,721	981,157	978,244
III 公営企業会計	16,010,755	15,463,788	15,657,448	15,421,640
1 病院事業	8,389,905	7,945,644	7,824,596	7,741,675
a 収益的収入	7,454,725	7,011,224	6,990,950	6,942,411
b 資本的収入	935,180	934,420	833,646	799,264
2 水道事業	2,678,850	2,661,881	2,902,180	2,824,267
a 収益的収入	2,596,888	2,583,519	2,613,151	2,576,638
b 資本的収入	81,962	78,362	289,029	247,629
3 下水道事業	4,942,000	4,856,263	4,930,672	4,855,698
a 収益的収入	3,692,018	3,674,385	3,638,930	3,598,452
b 資本的収入	1,249,982	1,181,878	1,291,742	1,257,246

単位=千円

28 年 度		29 年 度		30 年 度		科 目
予 算 現 額	決 算 額	予 算 現 額	決 算 額	予 算 現 額	決 算 額	
91,282,934	87,635,421	89,635,031	86,134,127	85,752,567	83,819,911	総 額
48,846,863	46,381,481	46,178,308	44,772,406	45,790,926	44,996,964	I 一 般
12,178,000	12,213,712	12,378,000	12,437,669	12,457,000	12,484,303	1
371,000	382,716	378,000	381,747	392,000	384,903	2
17,000	12,773	11,000	22,479	21,000	18,238	3
58,000	23,690	43,000	31,893	30,000	24,518	4
38,000	14,251	21,000	32,212	32,000	21,117	5
2,210,000	2,019,337	2,180,000	2,159,694	2,180,000	2,194,874	6
57,000	64,948	70,000	95,093	95,000	85,632	7
1	-	1	-	1	-	8
300	321	300	341	300	341	9
67,206	67,206	72,000	72,444	84,000	85,438	10
10,108,239	9,990,725	9,800,263	9,895,052	9,632,030	9,851,789	11
23,000	20,240	21,000	20,648	21,000	19,174	12
229,923	238,057	227,417	235,705	213,934	221,014	13
822,989	792,121	814,226	801,882	836,813	810,211	14
9,557,972	8,599,839	8,526,167	7,678,500	8,345,282	7,977,621	15
3,753,355	3,320,605	3,612,371	3,517,742	3,360,733	3,094,981	16
137,534	138,569	230,100	229,085	95,356	93,844	17
61,672	53,896	161,439	165,309	129,535	106,067	18
1,226,330	1,224,330	1,065,412	965,712	1,703,888	1,670,884	19
722,873	722,873	444,548	444,548	643,799	643,799	20
1,851,623	1,732,926	1,746,230	1,687,017	1,835,079	1,747,440	21
5,354,846	4,748,346	4,375,834	3,897,634	3,682,176	3,460,776	22
26,675,377	25,974,459	27,437,203	26,399,453	25,322,417	24,726,156	II 特 別
15,833,914	15,300,802	15,640,339	15,003,841	12,642,718	12,621,291	1
1,497,863	1,497,055	1,581,000	1,559,293	1,677,753	1,649,169	2
9,139,600	8,974,793	9,868,864	9,499,219	10,365,946	9,828,541	3
204,000	201,809	347,000	337,100	636,000	627,155	4
15,760,694	15,279,481	16,019,520	14,962,268	14,639,224	14,096,791	III 公 営 企 業
8,069,979	7,634,149	8,121,080	7,213,793	6,920,257	6,457,738	1
7,360,114	6,927,840	7,401,765	6,519,662	6,268,231	5,807,518	a
709,865	706,309	719,315	694,131	652,026	650,220	b
2,935,794	2,978,221	3,130,896	3,092,902	3,091,668	3,084,494	2
2,506,484	2,570,025	2,588,090	2,592,767	2,586,958	2,591,851	a
429,310	408,196	542,806	500,135	504,710	492,643	b
4,754,921	4,667,111	4,767,544	4,655,573	4,627,299	4,554,559	3
3,596,119	3,590,666	3,681,567	3,641,037	3,551,440	3,529,387	a
1,158,802	1,076,445	1,085,977	1,014,536	1,075,859	1,025,172	b

資料 財政課

1 会計別予算現額・決算額の推移（つづき）

1-2 歳 出

歳 出 科 目	平成 26 年 度		27 年 度	
	予 算 現 額	決 算 額	予 算 現 額	決 算 額
総 額	88,688,113	85,768,566	93,514,835	90,784,307
I 一 般 会 計	46,160,919	44,405,202	48,114,432	46,574,509
1 議 会 費	250,452	248,196	263,888	260,980
2 総 務 費	8,432,152	8,252,491	8,140,336	7,965,624
3 民 生 費	12,052,804	11,837,271	13,112,512	12,841,507
4 衛 生 費	2,342,126	2,290,191	2,380,705	2,320,603
5 労 働 費	135,117	77,087	129,631	83,117
6 農 林 水 産 業 費	637,090	328,783	838,768	717,150
7 商 工 費	1,799,020	1,434,033	1,855,078	1,782,416
8 土 木 費	4,921,879	4,627,172	4,957,660	4,521,879
9 消 防 費	224,802	223,415	284,383	280,230
10 教 育 費	5,341,326	5,180,737	5,637,222	5,420,275
11 公 債 費	4,670,994	4,666,013	4,251,254	4,247,802
12 諸 支 出 金 費	5,303,157	5,239,813	6,212,995	6,132,926
13 予 備 費	50,000	-	50,000	-
II 特 別 会 計	24,235,312	23,502,585	27,068,620	26,354,504
1 国 民 健 康 保 険	13,804,795	13,355,174	15,621,779	15,377,483
2 後 期 高 齢 者 医 療	1,562,000	1,474,594	1,552,000	1,471,514
3 介 護 保 険	8,535,817	8,341,110	8,913,684	8,528,283
4 基 本 財 産 基 金 運 用	332,700	331,707	981,157	977,224
III 公 営 企 業 会 計	18,291,882	17,860,779	18,331,783	17,855,294
1 病 院 事 業	8,884,320	8,666,904	8,729,386	8,614,098
a 収 益 的 支 出	7,608,549	7,392,585	7,500,539	7,420,485
b 資 本 的 支 出	1,275,771	1,274,319	1,228,847	1,193,613
2 水 道 事 業	3,610,243	3,524,215	3,694,972	3,500,123
a 収 益 的 支 出	2,594,218	2,522,414	2,372,578	2,256,277
b 資 本 的 支 出	1,016,025	1,001,801	1,322,394	1,243,846
3 下 水 道 事 業	5,797,319	5,669,660	5,907,425	5,741,073
a 収 益 的 支 出	3,526,057	3,435,431	3,405,788	3,307,079
b 資 本 的 支 出	2,271,262	2,234,229	2,501,637	2,433,994

単位=千円

28 年 度		29 年 度		30 年 度		科 目
予 算 現 額	決 算 額	予 算 現 額	決 算 額	予 算 現 額	決 算 額	
93,517,747	88,738,424	91,632,800	87,027,711	88,693,955	85,455,602	総 額
48,846,863	45,936,933	46,178,308	44,128,607	45,790,926	44,148,962	I 一 般
241,265	239,968	243,418	240,890	235,104	233,061	1
7,862,999	7,666,185	7,765,584	7,580,342	7,925,851	7,709,540	2
14,911,746	14,255,813	14,177,769	13,812,540	14,069,072	13,720,013	3
2,420,454	2,380,277	2,412,011	2,371,813	2,417,587	2,368,488	4
85,861	82,367	82,283	81,860	73,832	73,233	5
1,746,123	1,240,347	1,041,680	951,117	732,784	489,058	6
1,753,985	1,518,597	1,674,210	1,587,738	1,611,349	1,531,017	7
5,131,477	4,205,935	6,149,204	5,255,635	5,830,907	5,469,522	8
254,472	248,021	259,265	246,911	423,622	414,134	9
4,575,509	4,375,289	2,711,889	2,558,282	2,462,372	2,312,381	10
4,371,799	4,367,539	3,943,625	3,939,448	3,778,555	3,776,012	11
5,442,173	5,356,595	5,669,370	5,502,031	6,188,236	6,052,503	12
49,000	-	48,000	-	41,655	-	13
26,675,377	25,336,574	27,437,203	25,582,668	25,322,417	24,148,660	II 特 別
15,833,914	14,978,462	15,640,339	14,577,123	12,642,718	12,430,020	1
1,497,863	1,493,191	1,581,000	1,554,288	1,677,753	1,642,776	2
9,139,600	8,664,367	9,868,864	9,115,512	10,365,946	9,450,364	3
204,000	200,554	347,000	335,745	636,000	625,500	4
17,995,507	17,464,917	18,017,289	17,316,436	17,580,612	17,157,980	III 公 営 企 業
8,626,262	8,385,026	8,691,819	8,349,816	8,145,522	8,051,343	1
7,622,646	7,387,961	7,537,556	7,212,727	7,039,429	6,946,639	a
1,003,616	997,065	1,154,263	1,137,089	1,106,093	1,104,704	b
3,554,166	3,408,265	3,562,937	3,432,680	3,689,281	3,509,969	2
2,277,610	2,175,468	2,285,973	2,195,600	2,246,663	2,149,742	a
1,276,556	1,232,797	1,276,964	1,237,080	1,442,618	1,360,227	b
5,815,079	5,671,626	5,762,533	5,533,940	5,745,809	5,596,668	3
3,382,526	3,325,291	3,481,034	3,379,788	3,429,136	3,325,189	a
2,432,553	2,346,335	2,281,499	2,154,152	2,316,673	2,271,479	b

資料 財政課

2 市税収入状況

科 目	平成 26 年 度			27 年 度		
	調 定 額	収 入 額	収 入 率	調 定 額	収 入 額	収 入 率
一 般 会 計 市 税 総 額	12,805,848	12,307,010	96.1	12,489,129	12,093,945	96.8
a 現 年 課 税 分	12,245,602	12,169,151	99.4	12,021,434	11,964,373	99.5
b 滞 納 繰 越 分	560,246	137,859	24.6	467,695	129,572	27.7
I 市 民 税	5,752,928	5,483,850	95.3	5,593,793	5,383,423	96.2
a 現 年 課 税 分	5,447,703	5,405,059	99.2	5,341,856	5,309,628	99.4
b 滞 納 繰 越 分	305,225	78,791	25.8	251,937	73,795	29.3
1 個 人	4,997,131	4,732,844	94.7	4,933,920	4,725,913	95.8
a 現 年 課 税 分	4,702,798	4,657,107	99.0	4,689,304	4,654,661	99.3
b 滞 納 繰 越 分	294,333	75,737	25.7	244,616	71,252	29.1
2 法 人	755,797	751,006	99.4	659,873	657,510	99.6
a 現 年 課 税 分	744,905	747,952	100.4	652,552	654,967	100.4
b 滞 納 繰 越 分	10,892	3,054	28.0	7,321	2,543	34.7
II 固 定 資 産 税	5,063,706	4,877,606	96.3	4,954,162	4,804,376	97.0
a 現 年 課 税 分	4,806,992	4,779,981	99.4	4,729,492	4,709,783	99.6
b 滞 納 繰 越 分	206,662	47,573	23.0	174,905	44,828	25.6
c 交 付 金 ・ 納 付 金	50,052	50,052	100.0	49,765	49,765	100.0
III 軽 自 動 車 税	156,211	150,233	96.2	162,728	157,874	97.0
a 現 年 課 税 分	149,851	148,406	99.0	157,261	155,994	99.2
b 滞 納 繰 越 分	6,360	1,827	28.7	5,467	1,880	34.4
IV 市 た ば こ 税	837,595	837,595	100.0	815,301	815,301	100.0
a 現 年 課 税 分	837,595	837,595	100.0	815,301	815,301	100.0
b 滞 納 繰 越 分	-	-	-	-	-	-
V 特 別 土 地 保 有 税	-	-	-	1,287	1,287	100.0
a 現 年 課 税 分	-	-	-	1,287	1,287	100.0
b 滞 納 繰 越 分	-	-	-	-	-	-
VI 入 湯 税	1,067	1,067	100.0	951	951	100.0
a 現 年 課 税 分	1,067	1,067	100.0	951	951	100.0
VII 都 市 計 画 税	994,341	956,659	96.2	960,907	930,733	96.9
a 現 年 課 税 分	952,342	946,991	99.4	925,521	921,664	99.6
b 滞 納 繰 越 分	41,999	9,668	23.0	35,386	9,069	25.6
国 民 健 康 保 険 税 (料)	3,133,929	2,452,141	78.2	2,917,427	2,352,286	80.6
a 現 年 課 税 分	2,390,957	2,293,821	95.9	2,289,306	2,204,654	96.3
b 滞 納 繰 越 分	742,972	158,320	21.3	628,121	147,632	23.5

単位=千円・%

28年度			29年度			30年度			科目
調定額	収入額	収入率	調定額	収入額	収入率	調定額	収入額	収入率	
12,560,245	12,213,710	97.2	12,733,564	12,437,669	97.7	12,757,356	12,484,304	97.9	総額
12,184,102	12,122,442	99.5	12,415,875	12,366,811	99.6	12,467,838	12,418,937	99.6	a
376,143	91,268	24.3	317,689	70,858	22.3	289,518	65,367	22.6	b
5,611,438	5,423,836	96.7	5,704,272	5,545,170	97.2	5,840,686	5,684,352	97.3	市民
5,410,770	5,369,343	99.2	5,527,461	5,497,847	99.5	5,676,459	5,642,538	99.4	a
200,668	54,493	27.2	176,811	47,323	26.8	164,227	41,814	25.5	b
4,941,092	4,760,994	96.4	4,989,986	4,838,025	97.0	5,114,352	4,964,962	97.1	個人
4,746,944	4,707,788	99.2	4,819,421	4,792,897	99.4	4,956,401	4,924,947	99.4	a
194,148	53,206	27.4	170,565	45,128	26.5	157,951	40,015	25.3	b
670,346	662,842	98.9	714,286	707,145	99.0	726,334	719,390	99.0	法人
663,826	661,555	99.7	708,040	704,950	99.6	720,058	717,591	99.7	a
6,520	1,287	19.7	6,246	2,195	35.1	6,276	1,799	28.7	b
4,998,408	4,869,781	97.4	5,099,311	4,988,645	97.8	5,017,972	4,923,732	98.1	固定資産
4,806,944	4,791,228	99.7	4,946,568	4,931,267	99.7	4,876,578	4,864,855	99.8	a
142,349	29,438	20.7	113,861	18,496	16.2	101,260	18,743	18.5	b
49,115	49,115	100.0	38,882	38,882	100.0	40,134	40,134	100.0	c
188,228	183,730	97.6	194,888	190,810	97.9	202,297	198,472	98.1	軽自動車
183,755	182,318	99.2	190,690	189,478	99.4	198,410	197,390	99.5	a
4,473	1,412	31.6	4,198	1,332	31.7	3,887	1,082	27.8	b
790,691	790,689	100.0	762,580	762,580	100.0	745,441	745,441	100.0	市たばこ
790,691	790,689	100.0	762,579	762,579	100.0	745,441	745,441	100.0	a
-	-	-	1	1	100.0	-	-	-	b
598	598	100.0	-	-	-	-	-	-	特別土地
598	598	100.0	-	-	-	-	-	-	a
-	-	-	-	-	-	-	-	-	b
701	701	100.0	393	393	100.0	348	348	100.0	入湯
701	701	100.0	393	393	100.0	348	348	100.0	a
970,181	944,375	97.3	972,121	950,072	97.7	950,612	931,959	98.0	都市計画
941,528	938,450	99.7	949,302	946,365	99.7	930,468	928,231	99.8	a
28,653	5,925	20.7	22,819	3,707	16.2	20,144	3,728	18.5	b
2,719,890	2,235,327	82.2	2,537,845	2,111,325	83.2	2,474,021	2,100,925	84.9	国保
2,196,009	2,109,563	96.1	2,082,886	2,016,554	96.8	2,067,036	2,008,814	97.2	a
523,881	125,764	24.0	454,959	94,771	20.8	406,985	92,111	22.6	b

資料 納税課

3 財政力指数

単位=千円

区 分	平成 26 年度	27 年度	28 年度	29 年度	30 年度
基準財政需要額	19,775,361	20,227,621	20,213,643	20,111,476	20,085,963
基準財政収入額	10,175,328	10,732,948	10,918,768	11,045,347	11,197,743
標準財政規模	24,403,210	24,652,494	24,386,918	24,395,434	24,413,805
財政力指数(3か年平均)	0.504	0.515	0.529	0.540	0.549

注1) 標準財政規模とは、通常の場合における行政活動に必要な経常一般財源の総量を示す。

資料 財政課

注2) 財政力指数とは、行政の対価として必要とする経費に充てるべき財源の調達能力を表す指数。

4 市債現在高の状況

平成30年度末現在 単位=千円

会計別	前年度現在高	当該年度借入額	当該年度償還額	当該年度現在高
総 額	59,420,760	4,304,576	5,669,976	58,055,360
一 般 会 計	38,636,980	3,460,776	3,558,292	38,539,464
公営企業会計	20,783,780	843,800	2,111,684	19,515,896
病院事業	6,354,763	159,000	813,010	5,700,753
水道事業	2,561,967	200,000	272,752	2,489,215
下水道事業	11,867,050	484,800	1,025,922	11,325,928

資料 財政課

5 市有財産の状況

5-1 公有財産

平成30年度末現在 単位=㎡・千円

土 地			建 物			構築物	有価証券	出資金
合 計	行政財産	普通財産	合 計	行政財産	普通財産			
6,517,292	6,209,712	307,580	365,165	343,591	21,574	4,106	201,200	147,630

資料 契約管財課

5-2 物品・債権・基金

平成30年度末現在 単位=台・千円・㎡

物 品			債 権	基 金					
合 計	機械及び器具	車 両		合 計	積立金	有価証券	運用金	土地取得価格	土地面積
607	488	119	595,070	10,033,441	6,329,662	300,000	1,531,964	1,871,815	162,526

資料 契約管財課

6 選挙

6-1 選挙人名簿登録者数の推移

各年9月1日現在 単位=人

年次	総数	男	女
平成27年	99,395	46,557	52,838
28年	101,925	47,881	54,044
29年	101,883	47,864	54,019
30年	101,881	47,908	53,973
令和元年	102,103	47,969	54,134

資料 選挙管理委員会事務局

6-2 投票区別選挙人名簿登録者数

令和元年9月1日現在 単位=人

投票区	対象地区	選挙人名簿登録者数		
		総数	男	女
総数		102,103	47,969	54,134
1	1~8条、一番町、弥生町、萩ヶ岡	3,505	1,599	1,906
2	緑町、王子、若草町、牧場町、元町	4,539	2,133	2,406
3	高砂町、向ヶ丘、幸町、錦町	3,353	1,558	1,795
4	元江別本町、中央町、向ヶ丘、錦町、新栄台	4,526	2,105	2,421
5	上江別、上江別東町、上江別西町	3,543	1,634	1,909
6	上江別、上江別東町、上江別南町、東野幌、ゆめみ野東町、ゆめみ野南町	6,589	3,147	3,442
7	東光町、大川通	1,706	809	897
8	江別太、朝日町、あけぼの町、萌えぎ野西、萌えぎ野中央、萌えぎ野東	5,225	2,479	2,746
9	豊幌、豊幌花園町、豊幌美咲町、豊幌はみんぐ町	2,309	1,081	1,228
10	美原、篠津、中島、八幡	824	402	422
11	見晴台、元野幌、新栄台	6,896	3,268	3,628
12	いずみ野、対雁、元江別、工栄町、角山	4,051	1,949	2,102
13	角山、元野幌、大麻	253	132	121
14	野幌若葉町、文京台緑町	4,578	2,251	2,327
15	東野幌本町、緑ヶ丘、あさひが丘	5,748	2,631	3,117
16	野幌代々木町、野幌住吉町、野幌寿町、元野幌	4,307	1,979	2,328
17	野幌美幸町、野幌屯田町、元野幌	2,751	1,308	1,443
18	野幌松並町、野幌町	2,123	1,004	1,119
19	野幌未広町、野幌代々木町、野幌町、錦町	3,749	1,701	2,048
20	緑ヶ丘、東野幌、西野幌	2,476	1,236	1,240
21	東野幌、西野幌	331	158	173
22	東野幌、上江別、野幌東町、東野幌町	3,907	1,799	2,108
23	大麻宮町、大麻沢町、大麻、大麻元町、大麻桜木町	2,850	1,321	1,529
24	大麻中町、大麻沢町	1,816	749	1,067
25	大麻東町、大麻高町、大麻南樹町	2,856	1,218	1,638
26	大麻園町、大麻晴美町、大麻元町	2,360	1,077	1,283
27	大麻北町、大麻元町、大麻	1,040	487	553
28	大麻栄町、大麻泉町、大麻新町、元野幌	3,593	1,667	1,926
29	大麻西町、大麻扇町、大麻沢町、大麻ひかり町	3,877	1,786	2,091
30	文京台、文京台東町、文京台南町	4,495	2,278	2,217
31	文京台、西野幌	1,927	1,023	904

資料 選挙管理委員会事務局

6-3 市長選挙

単位＝人・％・票

執行期日	定数	候補者数	当日有権者数	投票者数	棄権者数	投票率	有効投票	無効投票	その他
平成27年4月26日	1	3	97,737	54,580	43,157	55.84	53,550	1,028	2
平成31年4月21日	1	2	99,901	52,103	47,798	52.15	51,003	1,099	1
有権者	男		46,830	24,047	22,783	51.35			
	女		53,071	28,056	25,015	52.87			

資料 選挙管理委員会事務局

6-4 市議会議員選挙

単位＝人・％・票

執行期日	定数	候補者数	当日有権者数	投票者数	棄権者数	投票率	有効投票	無効投票	その他
平成27年4月26日	27	32	97,737	54,579	43,158	55.84	53,234	1,345	-
平成31年4月21日	25	29	99,901	52,098	47,803	52.15	51,001	1,096	1
有権者	男		46,830	24,049	22,781	51.35			
	女		53,071	28,049	25,022	52.85			

資料 選挙管理委員会事務局

6-5 衆議院議員総選挙（小選挙区）

単位＝人・％・票

執行期日	定数	候補者数	当日有権者数	投票者数	棄権者数	投票率	有効投票	無効投票	その他
平成26年12月14日	1	3	99,644	58,566	41,078	58.78	57,118	1,444	4
平成28年4月24日	1	2	99,271	58,989	40,282	59.42	58,348	640	1
平成29年10月22日	1	3	101,740	64,798	36,942	63.69	63,766	1,029	3
有権者	男		47,793	30,545	17,248	63.91			
	女		53,947	34,253	19,694	63.49			

資料 選挙管理委員会事務局

6-6 参議院議員通常選挙（選挙区）

単位＝人・％・票

執行期日	定数	候補者数	当日有権者数	投票者数	棄権者数	投票率	有効投票	無効投票	その他
平成25年7月21日	2	6	100,373	56,672	43,701	56.46	54,458	2,211	3
平成28年7月10日	3	10	101,945	60,005	41,940	58.86	58,517	1,486	2
令和元年7月21日	3	9	102,441	58,051	44,390	56.67	57,129	920	2
有権者	男		48,224	27,383	20,841	56.78			
	女		54,217	30,668	23,549	56.57			

資料 選挙管理委員会事務局

6-7 知事選挙

単位＝人・％・票

執行期日	定数	候補者数	当日有権者数	投票者数	棄権者数	投票率	有効投票	無効投票	その他
平成27年4月12日	1	2	97,898	56,810	41,088	58.03	56,397	410	3
平成31年4月7日	1	2	100,262	60,541	39,721	60.38	60,000	540	1
有権者	男		47,039	28,086	18,953	59.71			
	女		53,223	32,455	20,768	60.98			

資料 選挙管理委員会事務局

6-8 道議会議員選挙

単位＝人・％・票

執行期日	定数	候補者数	当日有権者数	投票者数	棄権者数	投票率	有効投票	無効投票	その他
平成27年4月12日	2	2	97,898	(無投票)	-	-	-	-	-
平成31年4月7日	2	3	100,193	59,999	40,194	59.88	57,979	2,018	2
有権者	男		47,001	27,837	19,164	59.23			
	女		53,192	32,162	21,030	60.46			

資料 選挙管理委員会事務局

7 議会

7-1 本会議・委員会開会状況

各年末現在 単位＝日・時間

年次	総数		本会議		議会運営委員会		常任委員会		特別委員会	
	日数	時間数	日数	時間数	日数	時間数	日数	時間数	日数	時間数
平成26年	108	190	21	51	19	11	49	68	19	60
27年	108	186	19	46	16	7	49	66	24	67
28年	103	195	19	45	15	8	48	69	21	73
29年	113	186	18	46	25	13	51	65	19	62
30年	128	243	20	51	19	17	49	67	40	108

注) 時間数は、休憩時間を除いた実時間数。

資料 議会事務局

7-2 議案等審議件数

各年末現在 単位＝件

区分	平成26年	27年	28年	29年	30年
総数	159	156	154	166	149
議案					
条子	31	35	40	20	34
選任・任命	19	20	19	17	24
一般議案	5	7	5	24	3
小計	15	18	18	23	16
推薦	70	80	82	84	77
諮問	2	2	-	-	-
決算	5	2	5	5	2
意見書	8	8	8	8	8
議案	18	11	21	10	12
陳情	-	-	-	2	1
選挙	19	7	6	7	11
処分	-	6	-	10	-
報告	7	7	4	3	6
その他	28	26	26	25	26
その他	2	7	2	12	6

資料 議会事務局

8 市職員数

各年4月1日現在 単位＝人

年次	総数	一般会計				企業会計			その他の会計
		総数	一般行政関係	教育関係	消防関係	総数	病院	水道	
平成22年	1,083	678	442	107	129	379	309	70	26
23年	1,116	685	449	107	129	408	336	72	23
24年	1,134	690	452	108	130	421	353	68	23
25年	1,144	691	453	108	130	427	359	68	26
26年	1,152	696	460	106	130	430	362	68	26
27年	1,156	698	463	105	130	432	368	64	26
28年	1,158	701	471	100	130	431	369	62	26
29年	1,160	701	472	99	130	433	371	62	26
30年	1,161	702	473	99	130	433	371	62	26
31年	1,143	715	484	101	130	402	340	62	26

注) 「その他の会計」は、各特別会計。

資料 職員課

9 歴代首長

令和元年5月1日現在

区 分	氏 名	在 任 期 間	摘 要
第 1 代 戸 長	千 徳 瀬 兵 衛	明治13年 2月 ~ 明治14年 6月	
第 2 代 戸 長	新 家 孝 一	明治14年 7月 ~ 明治19年 4月	
第 3 代 戸 長	前 島 恭 敬	明治19年 5月 ~ 明治20年 3月	
第 4 代 戸 長	河 野 通 隆	明治20年 4月 ~ 明治30年 7月	
第 5 代 戸 長	吉 田 秀 造	明治30年12月 ~ 明治34年 5月	
第 6 代 戸 長	宮 城 昌 章	明治34年 5月 ~ 明治36年 8月	
第 7 代 戸 長	星 川 吾 助	明治36年 8月 ~ 明治37年 6月	
第 8 代 戸 長	阪 田 誠 三	明治37年 7月 ~ 明治38年12月	
初 代 村 長		明治39年 1月 ~ 明治41年 8月	明治39年町村制施行
第 2 代 村 長	立 野 俊 太 郎	明治41年 8月 ~ 明治42年 3月	
第 3 代 村 長	名 越 源 五 郎	明治42年 6月 ~ 大正 4年12月	
初 代 町 長		大正 5年 1月 ~ 大正13年 7月	大正5年町制施行
第 2 代 町 長	吉 原 兵 次 郎	大正13年 8月 ~ 昭和 3年 8月	
			町長職務管掌 (4か月)
第 3 代 町 長	鈴 木 善 治	昭和 3年11月 ~ 昭和 7年11月	
			町長職務管掌 (1か月)
第 4 代 町 長	金 子 薫 蔵	昭和 7年12月 ~ 昭和11年12月	
第 5 代 町 長	坪 松 唯 三 郎	昭和11年12月 ~ 昭和19年12月	
			町長職務管掌 (5か月)
第 6 代 町 長	松 川 清	昭和20年 7月 ~ 昭和21年11月	
			職務代理助役 (5か月)
第 7 代 町 長	古 田 島 薫 平	昭和22年 4月 ~ 昭和29年 6月	
初 代 市 長		昭和29年 7月 ~ 昭和34年 4月	昭和29年7月市制施行
第 2 代 市 長	松 川 清	昭和34年 5月 ~ 昭和46年 4月	
第 3 代 市 長	山 田 利 雄	昭和46年 5月 ~ 昭和58年 4月	
第 4 代 市 長	岡 英 雄	昭和58年 5月 ~ 平成 7年 4月	
第 5 代 市 長	小 川 公 人	平成 7年 5月 ~ 平成19年 4月	
第 6 代 市 長	三 好 昇	平成19年 5月 ~	

資料 職員課

10 歴代助役・副市長

令和元年5月1日現在

氏名	就任年月	退任年月	在職期間	摘要
伊東辰熊	明治42年 6月	大正 3年 4月	4年11か月	
真木愛治	大正 3年 4月	大正13年 2月	9年11か月	
長崎箭一	大正13年 6月	昭和 3年 6月	4年	
木村真澄	昭和 3年11月	昭和 7年11月	4年	
樺沢久蔵	昭和 8年 1月	昭和12年 1月	4年	
木村真澄	昭和12年 1月	昭和19年 5月	7年 5か月	
後藤邦義	昭和21年 3月	昭和34年 8月	13年 6か月	
工藤豊一	昭和34年 9月	昭和42年 3月	7年 7か月	昭和39年3月～昭和42年3月 事業助役
山田利雄	昭和39年 3月	昭和45年12月	6年10か月	昭和39年3月～昭和42年3月 事務助役
岡英雄	昭和45年12月	昭和57年12月	12年	
片山忠	昭和58年 6月	平成 7年 4月	11年11か月	
伊東悠平	平成 7年 5月	平成14年 3月	6年11か月	
中川正志	平成14年 4月	平成19年 6月	5年 3か月	
佐々木雄二	平成19年 7月			

注) 平成19年4月から助役制廃止、副市長制。

資料 職員課

11 歴代収入役

令和元年5月1日現在

氏名	就任年月	退任年月	在職期間	摘要
大釜 励	明治42年 6月	大正13年 2月	14年 9か月	
名越 又八	大正13年 9月	昭和 7年 9月	8年 1か月	
長沢 武	昭和 8年 3月	昭和32年 8月	24年 6か月	
山田 利雄	昭和32年 8月	昭和39年 3月	6年 8か月	
原 吉次郎	昭和39年 3月	昭和43年 3月	4年 1か月	
菊池 尚司	昭和43年 3月	昭和51年 3月	8年 1か月	
工藤 浩亮	昭和51年 3月	昭和55年 3月	4年 1か月	
池田 春男	昭和55年 3月	昭和63年 3月	8年 1か月	
後藤 良一	昭和63年 3月	平成 8年 3月	8年 1か月	
堀内 利輔	平成 8年 3月	平成12年 3月	4年 1か月	
嶋倉 昭	平成12年 3月	平成15年 6月	3年 4か月	
小玉 隆	平成15年 7月	平成19年 6月	4年	平成19年4月～平成19年6月 在任特例

注) 平成19年4月から収入役制廃止。

資料 職員課

12 歴代市町議会議長

令和元年5月17日現在

氏名	就任年月	退任年月	在職期間	摘要
河合才一郎	昭和21年10月	昭和22年4月	6か月	初代
福本重亀	昭和22年5月	昭和26年4月	4年	第2代
中村幸左久	昭和26年5月	昭和30年4月	4年	第3代
中村幸左久	昭和30年5月	昭和34年4月	4年	第4代
岡千尋	昭和34年5月	昭和38年4月	4年	第5代
武田武	昭和38年5月	昭和40年6月	2年2か月	第6代
泉重陽	昭和40年6月	昭和42年4月	1年10か月	第7代
高橋行雄	昭和42年5月	昭和46年4月	4年	第8代
坂本軍一	昭和46年5月	昭和50年4月	4年	第9代
角幡俊夫	昭和50年5月	昭和54年4月	4年	第10代
森田正夫	昭和54年5月	昭和58年4月	4年	第11代
森田正夫	昭和58年5月	昭和62年4月	4年	第12代
高間専造	昭和62年5月	平成3年4月	4年	第13代
野村義次	平成3年5月	平成5年6月	2年2か月	第14代
星武	平成5年6月	平成6年9月	1年3か月	第15代
五十嵐忠男	平成6年9月	平成7年4月	7か月	第16代
高倉勝孝	平成7年5月	平成9年6月	2年2か月	第17代
土蔵辰馬	平成9年6月	平成11年4月	1年10か月	第18代
赤坂伸一	平成11年5月	平成13年6月	2年2か月	第19代
五十嵐忠男	平成13年6月	平成15年4月	1年10か月	第20代
宮澤義明	平成15年5月	平成17年6月	2年2か月	第21代
岡村繁美	平成17年6月	平成19年4月	1年10か月	第22代
星秀雄	平成19年5月	平成21年6月	2年2か月	第23代
坂下博幸	平成21年6月	平成23年4月	1年10か月	第24代
尾田善靖	平成23年5月	平成25年6月	2年2か月	第25代
清水直幸	平成25年6月	平成27年4月	1年10か月	第26代
三角芳明	平成27年5月	平成29年6月	2年2か月	第27代
高間専逸	平成29年6月	平成31年4月	1年10か月	第28代
角田一	令和元年5月			第29代

資料 議会事務局

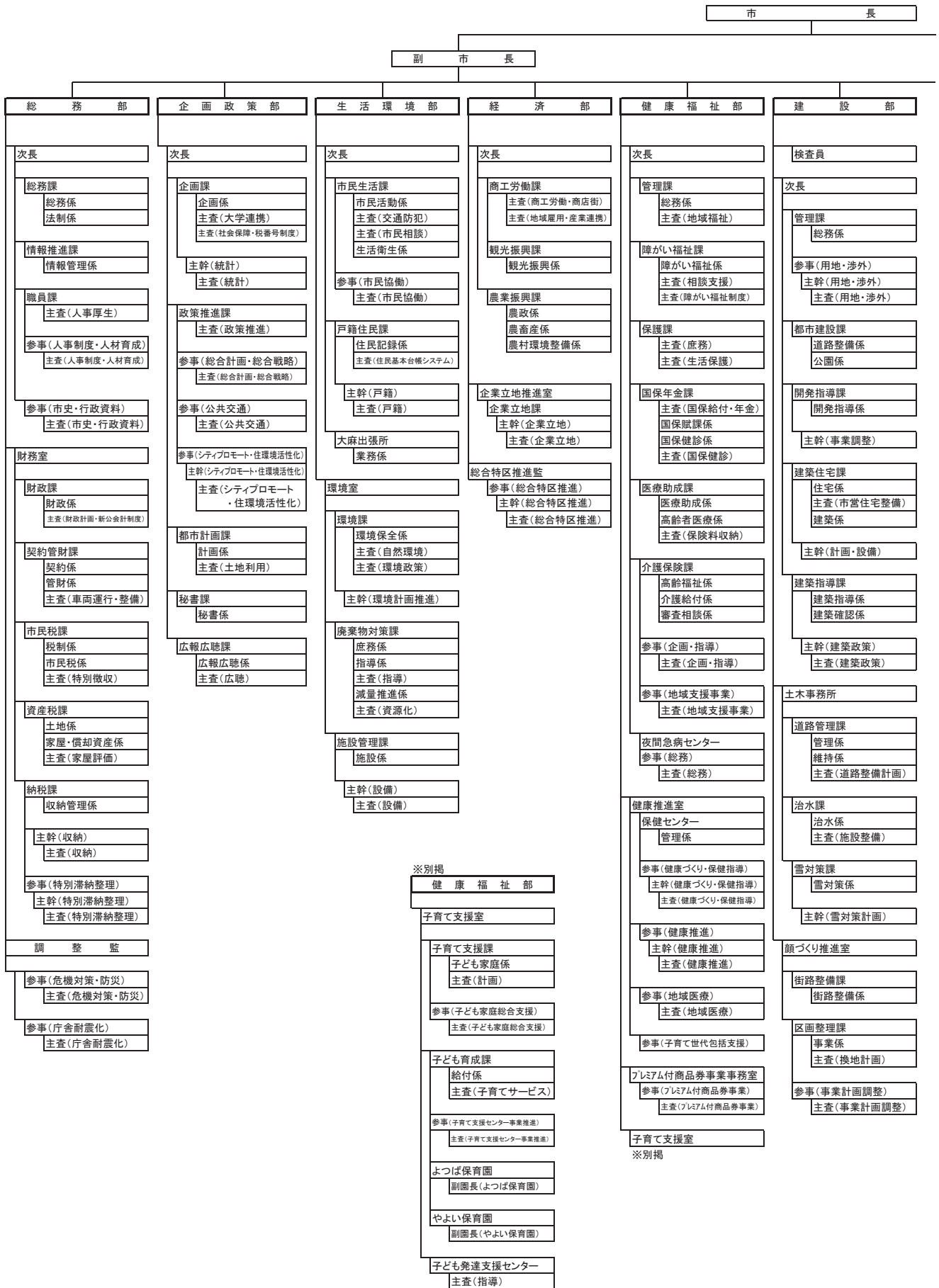
13 歴代市町議会副議長

令和元年5月17日現在

氏 名	就 任 年 月	退 任 年 月	在 職 期 間	摘 要
長 津 吉 太 郎	昭和 21 年 10 月	昭和 22 年 4 月	6 か 月	初 代
中 田 幸 太 郎	昭和 22 年 5 月	昭和 26 年 4 月	4 年	第 2 代
山之内 鶴 雄	昭和 26 年 5 月	昭和 30 年 4 月	4 年	第 3 代
桑 原 秀 吉	昭和 30 年 5 月	昭和 34 年 4 月	4 年	第 4 代
岩 本 正 喜	昭和 34 年 5 月	昭和 38 年 4 月	4 年	第 5 代
山 崎 忠 五 郎	昭和 38 年 5 月	昭和 40 年 6 月	2 年 2 か 月	第 6 代
一 戸 正 太 郎	昭和 40 年 6 月	昭和 42 年 4 月	1 年 10 か 月	第 7 代
松 本 栄	昭和 42 年 5 月	昭和 46 年 4 月	4 年	第 8 代
伊 藤 清 彦	昭和 46 年 5 月	昭和 50 年 4 月	4 年	第 9 代
岡 崎 重 雄	昭和 50 年 5 月	昭和 54 年 4 月	4 年	第 10 代
大 場 孝	昭和 54 年 5 月	昭和 58 年 4 月	4 年	第 11 代
新 妻 瑞 則	昭和 58 年 5 月	昭和 62 年 4 月	4 年	第 12 代
小 川 公 人	昭和 62 年 5 月	平成 3 年 4 月	4 年	第 13 代
五十嵐 忠 男	平成 3 年 5 月	平成 6 年 9 月	3 年 5 か 月	第 14 代
土 蔵 辰 馬	平成 6 年 9 月	平成 7 年 4 月	7 か 月	第 15 代
仲 川 紀 代 重	平成 7 年 5 月	平成 9 年 6 月	2 年 2 か 月	第 16 代
堀 内 城	平成 9 年 6 月	平成 11 年 4 月	1 年 10 か 月	第 17 代
川 村 恒 宏	平成 11 年 5 月	平成 13 年 6 月	2 年 2 か 月	第 18 代
塚 本 紀 男	平成 13 年 6 月	平成 15 年 4 月	1 年 10 か 月	第 19 代
宮 野 一 雄	平成 15 年 5 月	平成 17 年 6 月	2 年 2 か 月	第 20 代
小 玉 豊 治	平成 17 年 6 月	平成 19 年 4 月	1 年 10 か 月	第 21 代
鈴 木 真 由 美	平成 19 年 5 月	平成 21 年 6 月	2 年 2 か 月	第 22 代
尾 田 善 靖	平成 21 年 6 月	平成 23 年 4 月	1 年 10 か 月	第 23 代
清 水 直 幸	平成 23 年 5 月	平成 25 年 6 月	2 年 2 か 月	第 24 代
齊 藤 佐 知 子	平成 25 年 6 月	平成 27 年 4 月	1 年 10 か 月	第 25 代
干 場 芳 子	平成 27 年 5 月	平成 29 年 6 月	2 年 2 か 月	第 26 代
宮 川 正 子	平成 29 年 6 月	平成 31 年 4 月	1 年 10 か 月	第 27 代
相 馬 芳 佳	令和 元 年 5 月			第 28 代

資料 議会事務局

14 江別市機構図



令和元年10月1日現在

