

～今 障がい者雇用を考えている皆様のための7千情報誌～

# イマ・カラー

【第22号】  
令和元年 6月 28日発行

## 障がい者を雇用する企業訪問②

ケースデンキ 江別店  
に行ってきました！

### 【会社概要】

- 社名 ケースデンキ 江別店
- 所在地 江別市上江別 430-3
- 従業員数 約30名（令和元年6月現在）
- 営業種目 小売店



## 自然な気遣いと理解

ケースデンキ江別店では、知的障がいのある方と身体障がいのある方の2名の方を雇用しています。障がい者雇用の取組みについて店長代理の菊田さんとMさんにお話を伺いました。

Mさんは高等養護学校での実習で職場を体験し、業務内容・動きやすさ・社員の雰囲気の3つの良さに惹かれ、卒業後パート従業員として今年5年目を迎えています。

業務内容は品出し業務で倉庫管理と商品陳列作業の他、大量購入してくださるお客様の車両までの運搬などを行っています。

店長代理の菊田さんは「人手不足の中、一所懸命働いてくれており、自分のできることは積極的に対応してくれている。」「人柄も良く、お客様対応も丁寧に対応してくれている。」と話されていました。

また、「人柄の良さからお客様に声をかけられることも多く、熱心に対応しているために時間がかかることもしばしばありました。」とのことでした。

Mさんは困ることとして、「分からないことを質問された時」と挙げており、『初心者マークの腕章をつける』『トランシーバーで担当者にすぐにつなげる』などの配慮がされていました。

腕章をつけていても声をかけられる状況ですが、少しでも動きやすければと実施しているそうです。

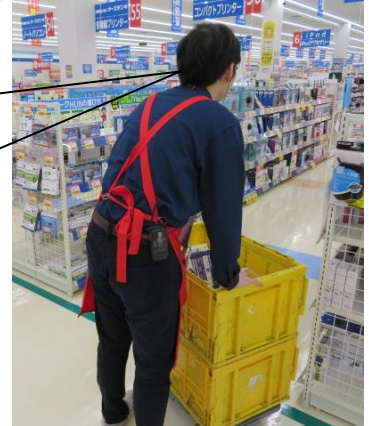
Mさんは気を付けていることとして「お客様の車両に商品を運ぶときに注意しています。」と話され、商品を大切に扱うことを意識されていました。

今後については「もっとできることを増やして積極的に動いていきたいです。」と向上心を持っている様子が伺えました。

最後に、店長代理の菊田さんより支援機関に求める事として「大げさに伝えることはないが、障がいのある方が他者と変わらず働いていることを表現出来るよう協力いただきたい。」と話していただきました。

今回のインタビューでは店長代理の菊田さんとMさんの関係性が素晴らしく、互いを気遣いながらのコメントや笑顔の絶えないインタビューとなりました。

温かい職員さんに囲まれてこれからも楽しく働きたいです。



### えべつ障がい者しごと相談室すてら

すてらでは、障がいのある方の民間企業への就職や就職後の定着を支援しています。市内にお住いの障がいのある方、そのご家族及び関係機関、障がい者雇用を行っている又は検討している企業からの相談を受け付け、就労実現と定着支援をサポートしています。まずは下記までご連絡願います。

詳細 すてら ☎011-802-7998

※掲載希望又は内容についてのお問い合わせは、下記までご連絡願います。

●障がい者の就労支援を検討する  
江別市自立支援協議会就労支援部会  
『イマ・カラー』発行事務局

江別市役所健康福祉部

障がい福祉課障がい福祉係

〒067-8674 江別市高砂町6

☎011-381-1031

『イマ・カラー』には、“今から始める”、“今 現在の自分の色”という二つの意味が込められています。