

# 第16章 行 財 政

---

## 1 会計別予算現額・決算額の推移

## 1-1 歳入

歳入科目	平成25年度		26年度	
	予算現額	決算額	予算現額	決算額
総額	84,058,346	81,505,148	86,406,986	84,529,898
I 一般会計	44,554,922	42,873,478	46,160,919	45,072,482
1 市税	12,065,000	12,156,962	12,231,000	12,307,010
2 地方譲与税	387,000	386,975	381,000	368,955
3 利子割交付金	32,000	31,824	32,000	26,166
4 配当割交付金	12,000	27,693	20,000	54,341
5 株式等譲渡所得割交付金	1,900	37,752	3,100	28,962
6 地方消費税交付金	1,060,000	1,020,074	1,250,000	1,283,078
7 自動車取得税交付金	87,000	98,916	48,000	45,540
8 ゴルフ場利用税交付金	5,500	2,197	1	-
9 国有提供施設等所在市町村助成交付金	300	315	300	316
10 地方特例交付金	66,000	64,428	61,000	60,576
11 地方交付税	10,630,688	10,730,146	10,400,519	10,461,294
12 交通安全対策特別交付金	21,000	22,431	21,000	19,766
13 分担金及び負担金	320,115	324,913	332,434	340,353
14 使用料及び手数料	818,430	825,571	822,374	807,607
15 国庫支出金	7,858,768	7,332,074	8,661,883	8,308,283
16 道支出金	2,447,016	2,394,445	2,720,492	2,334,750
17 財産収入	293,055	294,573	109,325	108,456
18 寄附金	74,844	74,938	8,358	9,929
19 繰入金	1,255,881	1,162,099	1,001,792	928,042
20 繰越金	538,417	538,417	740,175	740,175
21 諸収入	1,747,585	1,715,712	1,654,732	1,643,149
22 市債	4,832,423	3,631,023	5,661,434	5,195,734
II 特別会計	24,097,572	23,719,267	24,235,312	23,993,628
1 国民健康保険	13,813,639	13,775,218	13,804,795	13,748,848
2 後期高齢者医療	1,443,000	1,412,652	1,562,000	1,478,872
3 介護保険	8,300,470	7,990,864	8,535,817	8,433,187
4 基本財産基金運用	540,463	540,533	332,700	332,721
III 公営企業会計	15,405,852	14,912,403	16,010,755	15,463,788
1 病院事業	8,336,981	8,181,741	8,389,905	7,945,644
a 収益的収入	7,313,861	7,161,228	7,454,725	7,011,224
b 資本的収入	1,023,120	1,020,513	935,180	934,420
2 水道事業	2,718,118	2,694,174	2,678,850	2,661,881
a 収益的収入	2,390,771	2,384,517	2,596,888	2,583,519
b 資本的収入	327,347	309,657	81,962	78,362
3 下水道事業	4,350,753	4,036,488	4,942,000	4,856,263
a 収益的収入	2,657,531	2,627,781	3,692,018	3,674,385
b 資本的収入	1,693,222	1,408,707	1,249,982	1,181,878

単位=千円

27 年 度		28 年 度		29 年 度		科 目
予 算 現 額	決 算 額	予 算 現 額	決 算 額	予 算 現 額	決 算 額	
90,840,500	89,621,531	91,282,934	87,635,421	89,635,031	86,134,127	総 額
48,114,432	47,297,382	48,846,863	46,381,481	46,178,308	44,772,406	I 一 般
12,053,000	12,093,944	12,178,000	12,213,712	12,378,000	12,437,669	1
361,000	385,987	371,000	382,716	378,000	381,747	2
24,000	20,039	17,000	12,773	11,000	22,479	3
32,000	40,093	58,000	23,690	43,000	31,893	4
38,000	33,387	38,000	14,251	21,000	32,212	5
2,079,000	2,227,062	2,210,000	2,019,337	2,180,000	2,159,694	6
48,000	58,288	57,000	64,948	70,000	95,093	7
1	-	1	-	1	-	8
300	304	300	321	300	341	9
60,000	62,116	67,206	67,206	72,000	72,444	10
10,254,673	10,295,246	10,108,239	9,990,725	9,800,263	9,895,052	11
20,000	20,746	23,000	20,240	21,000	20,648	12
305,427	313,662	229,923	238,057	227,417	235,705	13
820,359	808,992	822,989	792,121	814,226	801,882	14
8,829,014	8,344,132	9,557,972	8,599,839	8,526,167	7,678,500	15
3,060,189	2,953,226	3,753,355	3,320,605	3,612,371	3,517,742	16
197,925	198,381	137,534	138,569	230,100	229,085	17
34,985	34,100	61,672	53,896	161,439	165,309	18
1,586,898	1,325,674	1,226,330	1,224,330	1,065,412	965,712	19
582,575	667,280	722,873	722,873	444,548	444,548	20
1,622,577	1,569,614	1,851,623	1,732,926	1,746,230	1,687,017	21
6,104,509	5,845,109	5,354,846	4,748,346	4,375,834	3,897,634	22
27,068,620	26,902,509	26,675,377	25,974,459	27,437,203	26,399,453	II 特 別
15,621,779	15,803,398	15,833,914	15,300,802	15,640,339	15,003,841	1
1,552,000	1,476,290	1,497,863	1,497,055	1,581,000	1,559,293	2
8,913,684	8,644,577	9,139,600	8,974,793	9,868,864	9,499,219	3
981,157	978,244	204,000	201,809	347,000	337,100	4
15,657,448	15,421,640	15,760,694	15,279,481	16,019,520	14,962,268	III 公 営 企 業
7,824,596	7,741,675	8,069,979	7,634,149	8,121,080	7,213,793	1
6,990,950	6,942,411	7,360,114	6,927,840	7,401,765	6,519,662	a
833,646	799,264	709,865	706,309	719,315	694,131	b
2,902,180	2,824,267	2,935,794	2,978,221	3,130,896	3,092,902	2
2,613,151	2,576,638	2,506,484	2,570,025	2,588,090	2,592,767	a
289,029	247,629	429,310	408,196	542,806	500,135	b
4,930,672	4,855,698	4,754,921	4,667,111	4,767,544	4,655,573	3
3,638,930	3,598,452	3,596,119	3,590,666	3,681,567	3,641,037	a
1,291,742	1,257,246	1,158,802	1,076,445	1,085,977	1,014,536	b

資料 財政課

## 1 会計別予算現額・決算額の推移（つづき）

## 1-2 歳 出

歳 出 科 目	平成 25 年 度		26 年 度	
	予 算 現 額	決 算 額	予 算 現 額	決 算 額
総 額	85,999,435	81,947,452	88,688,113	85,768,566
I 一 般 会 計	44,554,922	42,133,303	46,160,919	44,405,202
1 議 会 費	243,646	241,019	250,452	248,196
2 総 務 費	8,891,277	8,176,378	8,432,152	8,252,491
3 民 生 費	11,392,721	11,117,388	12,052,804	11,837,271
4 衛 生 費	2,241,411	2,178,583	2,342,126	2,290,191
5 労 働 費	94,974	90,042	135,117	77,087
6 農 林 水 産 業 費	310,615	277,696	637,090	328,783
7 商 工 費	1,766,188	1,701,284	1,799,020	1,434,033
8 土 木 費	5,652,845	5,005,455	4,921,879	4,627,172
9 消 防 費	266,130	253,579	224,802	223,415
10 教 育 費	3,645,790	3,198,474	5,341,326	5,180,737
11 公 債 費	4,784,054	4,778,735	4,670,994	4,666,013
12 諸 支 出 金 費	5,215,271	5,114,670	5,303,157	5,239,813
13 予 備 費	50,000	-	50,000	-
II 特 別 会 計	24,097,572	23,221,283	24,235,312	23,502,585
1 国 民 健 康 保 険	13,813,639	13,332,940	13,804,795	13,355,174
2 後 期 高 齢 者 医 療	1,443,000	1,408,821	1,562,000	1,474,594
3 介 護 保 険	8,300,470	7,939,815	8,535,817	8,341,110
4 基 本 財 産 基 金 運 用	540,463	539,707	332,700	331,707
III 公 営 企 業 会 計	17,346,941	16,592,866	18,291,882	17,860,779
1 病 院 事 業	8,682,557	8,440,449	8,884,320	8,666,904
a 収 益 的 支 出	7,312,234	7,072,507	7,608,549	7,392,585
b 資 本 的 支 出	1,370,323	1,367,942	1,275,771	1,274,319
2 水 道 事 業	3,186,168	3,055,717	3,610,243	3,524,215
a 収 益 的 支 出	2,207,032	2,144,630	2,594,218	2,522,414
b 資 本 的 支 出	979,136	911,087	1,016,025	1,001,801
3 下 水 道 事 業	5,478,216	5,096,700	5,797,319	5,669,660
a 収 益 的 支 出	2,485,686	2,409,476	3,526,057	3,435,431
b 資 本 的 支 出	2,992,530	2,687,224	2,271,262	2,234,229

単位=千円

27 年 度		28 年 度		29 年 度		科 目
予 算 現 額	決 算 額	予 算 現 額	決 算 額	予 算 現 額	決 算 額	
93,514,835	90,784,307	93,517,747	88,738,424	91,632,800	87,027,711	総 額
48,114,432	46,574,509	48,846,863	45,936,933	46,178,308	44,128,607	I 一 般
263,888	260,980	241,265	239,968	243,418	240,890	1
8,140,336	7,965,624	7,862,999	7,666,185	7,765,584	7,580,342	2
13,112,512	12,841,507	14,911,746	14,255,813	14,177,769	13,812,540	3
2,380,705	2,320,603	2,420,454	2,380,277	2,412,011	2,371,813	4
129,631	83,117	85,861	82,367	82,283	81,860	5
838,768	717,150	1,746,123	1,240,347	1,041,680	951,117	6
1,855,078	1,782,416	1,753,985	1,518,597	1,674,210	1,587,738	7
4,957,660	4,521,879	5,131,477	4,205,935	6,149,204	5,255,635	8
284,383	280,230	254,472	248,021	259,265	246,911	9
5,637,222	5,420,275	4,575,509	4,375,289	2,711,889	2,558,282	10
4,251,254	4,247,802	4,371,799	4,367,539	3,943,625	3,939,448	11
6,212,995	6,132,926	5,442,173	5,356,595	5,669,370	5,502,031	12
50,000	-	49,000	-	48,000	-	13
27,068,620	26,354,504	26,675,377	25,336,574	27,437,203	25,582,668	II 特 別
15,621,779	15,377,483	15,833,914	14,978,462	15,640,339	14,577,123	1
1,552,000	1,471,514	1,497,863	1,493,191	1,581,000	1,554,288	2
8,913,684	8,528,283	9,139,600	8,664,367	9,868,864	9,115,512	3
981,157	977,224	204,000	200,554	347,000	335,745	4
18,331,783	17,855,294	17,995,507	17,464,917	18,017,289	17,316,436	III 公 営 企 業
8,729,386	8,614,098	8,626,262	8,385,026	8,691,819	8,349,816	1
7,500,539	7,420,485	7,622,646	7,387,961	7,537,556	7,212,727	a
1,228,847	1,193,613	1,003,616	997,065	1,154,263	1,137,089	b
3,694,972	3,500,123	3,554,166	3,408,265	3,562,937	3,432,680	2
2,372,578	2,256,277	2,277,610	2,175,468	2,285,973	2,195,600	a
1,322,394	1,243,846	1,276,556	1,232,797	1,276,964	1,237,080	b
5,907,425	5,741,073	5,815,079	5,671,626	5,762,533	5,533,940	3
3,405,788	3,307,079	3,382,526	3,325,291	3,481,034	3,379,788	a
2,501,637	2,433,994	2,432,553	2,346,335	2,281,499	2,154,152	b

資料 財政課

## 2 市税収入状況

科 目	平成 25 年度			26 年度		
	調 定 額	収 入 額	収 入 率	調 定 額	収 入 額	収 入 率
一 般 会 計 市 税 総 額	12,756,851	12,156,962	95.3	12,805,848	12,307,010	96.1
a 現 年 課 税 分	12,111,630	12,009,543	99.2	12,245,602	12,169,151	99.4
b 滞 納 繰 越 分	645,221	147,419	22.8	560,246	137,859	24.6
I 市 民 税	5,710,258	5,386,330	94.3	5,752,928	5,483,850	95.3
a 現 年 課 税 分	5,364,164	5,309,116	99.0	5,447,703	5,405,059	99.2
b 滞 納 繰 越 分	346,094	77,214	22.3	305,225	78,791	25.8
1 個 人	4,973,284	4,658,430	93.7	4,997,131	4,732,844	94.7
a 現 年 課 税 分	4,638,425	4,583,168	98.8	4,702,798	4,657,107	99.0
b 滞 納 繰 越 分	334,859	75,262	22.5	294,333	75,737	25.7
2 法 人	736,974	727,900	98.8	755,797	751,006	99.4
a 現 年 課 税 分	725,739	725,948	100.0	744,905	747,952	100.4
b 滞 納 繰 越 分	11,235	1,952	17.4	10,892	3,054	28.0
II 固 定 資 産 税	5,020,639	4,797,104	95.5	5,063,706	4,877,606	96.3
a 現 年 課 税 分	4,727,964	4,690,401	99.2	4,806,992	4,779,981	99.4
b 滞 納 繰 越 分	242,542	56,570	23.3	206,662	47,573	23.0
c 交 付 金 ・ 納 付 金	50,133	50,133	100.0	50,052	50,052	100.0
III 軽 自 動 車 税	150,020	143,083	95.4	156,211	150,233	96.2
a 現 年 課 税 分	142,959	140,998	98.6	149,851	148,406	99.0
b 滞 納 繰 越 分	7,061	2,085	29.5	6,360	1,827	28.7
IV 市 た ば こ 税	867,091	867,091	100.0	837,595	837,595	100.0
a 現 年 課 税 分	867,091	867,091	100.0	837,595	837,595	100.0
b 滞 納 繰 越 分	-	-	-	-	-	-
V 特 別 土 地 保 有 税	12,238	12,238	100.0	-	-	-
a 現 年 課 税 分	12,238	12,238	100.0	-	-	-
b 滞 納 繰 越 分	-	-	-	-	-	-
VI 入 湯 税	1,126	1,126	100.0	1,067	1,067	100.0
a 現 年 課 税 分	1,126	1,126	100.0	1,067	1,067	100.0
VII 都 市 計 画 税	995,479	949,990	95.4	994,341	956,659	96.2
a 現 年 課 税 分	945,955	938,440	99.2	952,342	946,991	99.4
b 滞 納 繰 越 分	49,524	11,550	23.3	41,999	9,668	23.0
国 民 健 康 保 険 税 (料)	3,362,879	2,544,558	75.7	3,133,929	2,452,141	78.2
a 現 年 課 税 分	2,477,311	2,366,038	95.5	2,390,957	2,293,821	95.9
b 滞 納 繰 越 分	885,568	178,520	20.2	742,972	158,320	21.3

単位=千円・%

27 年度			28 年度			29 年度			科目
調定額	収入額	収入率	調定額	収入額	収入率	調定額	収入額	収入率	
12,489,129	12,093,945	96.8	12,560,245	12,213,710	97.2	12,733,564	12,437,669	97.7	総額
12,021,434	11,964,373	99.5	12,184,102	12,122,442	99.5	12,415,875	12,366,811	99.6	a
467,695	129,572	27.7	376,143	91,268	24.3	317,689	70,858	22.3	b
5,593,793	5,383,423	96.2	5,611,438	5,423,836	96.7	5,704,272	5,545,170	97.2	市民
5,341,856	5,309,628	99.4	5,410,770	5,369,343	99.2	5,527,461	5,497,847	99.5	a
251,937	73,795	29.3	200,668	54,493	27.2	176,811	47,323	26.8	b
4,933,920	4,725,913	95.8	4,941,092	4,760,994	96.4	4,989,986	4,838,025	97.0	個人
4,689,304	4,654,661	99.3	4,746,944	4,707,788	99.2	4,819,421	4,792,897	99.4	a
244,616	71,252	29.1	194,148	53,206	27.4	170,565	45,128	26.5	b
659,873	657,510	99.6	670,346	662,842	98.9	714,286	707,145	99.0	法人
652,552	654,967	100.4	663,826	661,555	99.7	708,040	704,950	99.6	a
7,321	2,543	34.7	6,520	1,287	19.7	6,246	2,195	35.1	b
4,954,162	4,804,376	97.0	4,998,408	4,869,781	97.4	5,099,311	4,988,645	97.8	固定資産
4,729,492	4,709,783	99.6	4,806,944	4,791,228	99.7	4,946,568	4,931,267	99.7	a
174,905	44,828	25.6	142,349	29,438	20.7	113,861	18,496	16.2	b
49,765	49,765	100.0	49,115	49,115	100.0	38,882	38,882	100.0	c
162,728	157,874	97.0	188,228	183,730	97.6	194,888	190,810	97.9	軽自動車
157,261	155,994	99.2	183,755	182,318	99.2	190,690	189,478	99.4	a
5,467	1,880	34.4	4,473	1,412	31.6	4,198	1,332	31.7	b
815,301	815,301	100.0	790,691	790,689	100.0	762,580	762,580	100.0	市たばこ
815,301	815,301	100.0	790,691	790,689	100.0	762,579	762,579	100.0	a
-	-	-	-	-	-	1	1	100.0	b
1,287	1,287	100.0	598	598	100.0	-	-	-	特別土地
1,287	1,287	100.0	598	598	100.0	-	-	-	a
-	-	-	-	-	-	-	-	-	b
951	951	100.0	701	701	100.0	393	393	100.0	入湯
951	951	100.0	701	701	100.0	393	393	100.0	a
960,907	930,733	96.9	970,181	944,375	97.3	972,121	950,072	97.7	都市計画
925,521	921,664	99.6	941,528	938,450	99.7	949,302	946,365	99.7	a
35,386	9,069	25.6	28,653	5,925	20.7	22,819	3,707	16.2	b
2,917,427	2,352,286	80.6	2,719,890	2,235,327	82.2	2,537,845	2,111,325	83.2	国保
2,289,306	2,204,654	96.3	2,196,009	2,109,563	96.1	2,082,886	2,016,554	96.8	a
628,121	147,632	23.5	523,881	125,764	24.0	454,959	94,771	20.8	b

資料 納税課

### 3 財政力指数

単位=千円

区 分	平成 25 年度	26 年度	27 年度	28 年度	29 年度
基準財政需要額	19,749,610	19,775,361	20,227,621	20,213,643	20,111,476
基準財政収入額	9,878,922	10,175,328	10,732,948	10,918,768	11,045,347
標準財政規模	24,380,945	24,403,210	24,652,494	24,386,918	24,395,434
財政力指数(3か年平均)	0.501	0.504	0.515	0.529	0.540

注1) 標準財政規模とは、通常の場合における行政活動に必要な経常一般財源の総量を示す。

資料 財政課

注2) 財政力指数とは、行政の対価として必要とする経費に充てるべき財源の調達能力を表す指数。

### 4 市債現在高の状況

平成29年度末現在 単位=千円

会計別	前年度現在高	当該年度借入額	当該年度償還額	当該年度現在高
総 額	60,478,272	4,756,834	5,814,345	59,420,760
一般会計	38,425,815	3,897,634	3,686,469	38,636,980
公営企業会計	22,052,457	859,200	2,127,876	20,783,780
病院事業	6,931,096	211,000	787,333	6,354,763
水道事業	2,630,174	200,000	268,207	2,561,967
下水道事業	12,491,187	448,200	1,072,336	11,867,050

資料 財政課

### 5 市有財産の状況

#### 5-1 公有財産

平成29年度末現在 単位=㎡・千円

土 地			建 物			構築物	有価証券	出資金
合計	行政財産	普通財産	合計	行政財産	普通財産			
6,521,963	6,210,580	311,383	366,058	345,697	20,361	4,106	201,200	147,630

資料 契約管財課

#### 5-2 物品・債権・基金

平成29年度末現在 単位=台・千円・㎡

物 品			債 権	基 金					
合計	機械及び器具	車 両		合計	積立金	有価証券	運用金	土地取得価格	土地面積
606	485	121	584,662	10,295,830	6,502,025	599,223	1,309,612	1,884,970	162,858

資料 契約管財課



## 6 選挙

### 6-1 選挙人名簿登録者数の推移

各年9月1日現在 単位=人

年次	総数	男	女
平成26年	99,558	46,657	52,901
27年	99,395	46,557	52,838
28年	101,925	47,881	54,044
29年	101,883	47,864	54,019
30年	101,881	47,908	53,973

資料 選挙管理委員会事務局

### 6-2 投票区別選挙人名簿登録者数

平成30年9月1日現在 単位=人

投票区	対象地区	選挙人名簿登録者数		
		総数	男	女
総数		101,881	47,908	53,973
1	1～8条、一番町、弥生町、萩ヶ岡	3,553	1,614	1,939
2	緑町、王子、若草町、牧場町、元町	4,586	2,151	2,435
3	高砂町、向ヶ丘、幸町、錦町	3,327	1,556	1,771
4	元江別本町、中央町、向ヶ丘、錦町、新栄台	4,527	2,096	2,431
5	上江別、上江別東町、上江別西町	3,564	1,662	1,902
6	上江別、上江別東町、上江別南町、東野幌、ゆめみ野東町、ゆめみ野南町	6,559	3,130	3,429
7	東光町、大川通	1,736	825	911
8	江別太、朝日町、あけぼの町、萌えぎ野西、萌えぎ野中央、萌えぎ野東	5,281	2,516	2,765
9	豊幌、豊幌花園町、豊幌美咲町、豊幌はみんぐ町	2,297	1,075	1,222
10	美原、篠津、中島、八幡	847	411	436
11	見晴台、元野幌、新栄台	6,901	3,273	3,628
12	いずみ野、対雁、元江別、工栄町、角山	4,083	1,959	2,124
13	角山、元野幌、大麻	257	134	123
14	野幌若葉町、文京台緑町	4,388	2,178	2,210
15	東野幌本町、緑ヶ丘、あさひが丘	5,796	2,658	3,138
16	野幌代々木町、野幌住吉町、野幌寿町、元野幌	4,345	2,011	2,334
17	野幌美幸町、野幌屯田町、元野幌	2,743	1,307	1,436
18	野幌松並町、野幌町	2,092	1,005	1,087
19	野幌末広町、野幌代々木町、野幌町、錦町	3,745	1,715	2,030
20	緑ヶ丘、東野幌、西野幌	2,451	1,220	1,231
21	東野幌、西野幌	332	158	174
22	東野幌、上江別、野幌東町、東野幌町	3,927	1,810	2,117
23	大麻宮町、大麻沢町、大麻、大麻元町、大麻桜木町	2,836	1,326	1,510
24	大麻中町、大麻沢町	1,843	764	1,079
25	大麻東町、大麻高町、大麻南樹町	2,841	1,204	1,637
26	大麻園町、大麻晴美町、大麻元町	2,370	1,074	1,296
27	大麻北町、大麻元町、大麻	978	454	524
28	大麻栄町、大麻泉町、大麻新町、元野幌	3,534	1,636	1,898
29	大麻西町、大麻扇町、大麻沢町、大麻ひかり町	3,872	1,767	2,105
30	文京台、文京台東町、文京台南町	4,411	2,230	2,181
31	文京台、西野幌	1,859	989	870

資料 選挙管理委員会事務局

## 6-3 市長選挙

単位＝人・％・票

執行期日	定数	候補者数	当日有権者数	投票者数	棄権者数	投票率	有効投票	無効投票	その他
平成23年4月24日	1	1	97,847	(無投票)	-	-	-	-	-
平成27年4月26日	1	3	97,737	54,580	43,157	55.84	53,550	1,028	2
有権者	男		45,619	25,159	20,460	55.15			
	女		52,118	29,421	22,697	56.45			

資料 選挙管理委員会事務局

## 6-4 市議会議員選挙

単位＝人・％・票

執行期日	定数	候補者数	当日有権者数	投票者数	棄権者数	投票率	有効投票	無効投票	その他
平成23年4月24日	27	30	97,847	48,388	49,459	49.45	47,729	659	-
平成27年4月26日	27	32	97,737	54,579	43,158	55.84	53,234	1,345	-
有権者	男		45,619	25,160	20,459	55.15			
	女		52,118	29,419	22,699	56.45			

資料 選挙管理委員会事務局

## 6-5 衆議院議員総選挙（小選挙区）

単位＝人・％・票

執行期日	定数	候補者数	当日有権者数	投票者数	棄権者数	投票率	有効投票	無効投票	その他
平成26年12月14日	1	3	99,644	58,566	41,078	58.78	57,118	1,444	4
平成28年4月24日	1	2	99,271	58,989	40,282	59.42	58,348	640	1
平成29年10月22日	1	3	101,740	64,798	36,942	63.69	63,766	1,029	3
有権者	男		47,793	30,545	17,248	63.91			
	女		53,947	34,253	19,694	63.49			

資料 選挙管理委員会事務局

## 6-6 参議院議員通常選挙（選挙区）

単位＝人・％・票

執行期日	定数	候補者数	当日有権者数	投票者数	棄権者数	投票率	有効投票	無効投票	その他
平成22年7月11日	2	6	99,821	64,415	35,406	64.53	62,841	1,571	3
平成25年7月21日	2	6	100,373	56,672	43,701	56.46	54,458	2,211	3
平成28年7月10日	3	10	101,945	60,005	41,940	58.86	58,517	1,486	2
有権者	男		47,927	28,484	19,443	59.43			
	女		54,018	31,521	22,497	58.35			

資料 選挙管理委員会事務局

## 6-7 知事選挙

単位＝人・％・票

執行期日	定数	候補者数	当日有権者数	投票者数	棄権者数	投票率	有効投票	無効投票	その他
平成23年4月10日	1	4	98,076	52,413	45,663	53.44	51,938	474	1
平成27年4月12日	1	2	97,898	56,810	41,088	58.03	56,397	410	3
有権者	男		45,722	26,531	19,191	58.03			
	女		52,176	30,279	21,897	58.03			

資料 選挙管理委員会事務局

## 6-8 道議会議員選挙

単位＝人・％・票

執行期日	定数	候補者数	当日有権者数	投票者数	棄権者数	投票率	有効投票	無効投票	その他
平成23年4月10日	2	2	98,076	(無投票)	-	-	-	-	-
平成27年4月12日	2	2	97,898	(無投票)	-	-	-	-	-
有権者	男		45,722	-	-	-			
	女		52,176	-	-	-			

資料 選挙管理委員会事務局

## 7 議会

### 7-1 本会議・委員会開会状況

各年末現在 単位=日・時間

年次	総数		本会議		議会運営委員会		常任委員会		特別委員会	
	日数	時間数	日数	時間数	日数	時間数	日数	時間数	日数	時間数
平成25年	128	216	21	49	21	9	54	78	32	80
26年	108	190	21	51	19	11	49	68	19	60
27年	108	186	19	46	16	7	49	66	24	67
28年	103	195	19	45	15	8	48	69	21	73
29年	113	186	18	46	25	13	51	65	19	62

注) 時間数は、休憩時間を除いた実時間数。

資料 議会事務局

### 7-2 議案等審議件数

各年末現在 単位=件

区分		平成25年	26年	27年	28年	29年
総	数	181	159	156	154	166
議案	条例	38	31	35	40	20
	予算	20	19	20	19	17
	選任・任命	3	5	7	5	24
	一般議案	26	15	18	18	23
小計		87	70	80	82	84
推薦		1	2	2	-	-
諮問		5	5	2	5	5
決算		8	8	8	8	8
意見書		15	18	11	21	10
決議		1	-	-	-	2
請願・陳情		15	19	7	6	7
選挙		5	-	6	-	10
専決処		6	7	7	4	3
報告		28	28	26	26	25
その他の		10	2	7	2	12

資料 議会事務局

## 8 市職員数

各年4月1日現在 単位=人

年次	総数	一般会計				企業会計			その他の会計
		総数	一般行政関係	教育関係	消防関係	総数	病院	水道	
平成22年	1,083	678	442	107	129	379	309	70	26
23年	1,116	685	449	107	129	408	336	72	23
24年	1,134	690	452	108	130	421	353	68	23
25年	1,144	691	453	108	130	427	359	68	26
26年	1,152	696	460	106	130	430	362	68	26
27年	1,156	698	463	105	130	432	368	64	26
28年	1,158	701	471	100	130	431	369	62	26
29年	1,160	701	472	99	130	433	371	62	26
30年	1,161	702	473	99	130	433	371	62	26

注) 「その他の会計」は、各特別会計。

資料 職員課

## 9 歴代首長

平成30年5月1日現在

区 分	氏 名	在 任 期 間	摘 要
第 1 代 戸 長	千 徳 瀬 兵 衛	明治13年 2月 ~ 明治14年 6月	
第 2 代 戸 長	新 家 孝 一	明治14年 7月 ~ 明治19年 4月	
第 3 代 戸 長	前 島 恭 敬	明治19年 5月 ~ 明治20年 3月	
第 4 代 戸 長	河 野 通 隆	明治20年 4月 ~ 明治30年 7月	
第 5 代 戸 長	吉 田 秀 造	明治30年12月 ~ 明治34年 5月	
第 6 代 戸 長	宮 城 昌 章	明治34年 5月 ~ 明治36年 8月	
第 7 代 戸 長	星 川 吾 助	明治36年 8月 ~ 明治37年 6月	
第 8 代 戸 長	阪 田 誠 三	明治37年 7月 ~ 明治38年12月	
初 代 村 長		明治39年 1月 ~ 明治41年 8月	明治39年町村制施行
第 2 代 村 長	立 野 俊 太 郎	明治41年 8月 ~ 明治42年 3月	
第 3 代 村 長	名 越 源 五 郎	明治42年 6月 ~ 大正 4年12月	
初 代 町 長		大正 5年 1月 ~ 大正13年 7月	大正5年町制施行
第 2 代 町 長	吉 原 兵 次 郎	大正13年 8月 ~ 昭和 3年 8月	
			町長職務管掌 (4か月)
第 3 代 町 長	鈴 木 善 治	昭和 3年11月 ~ 昭和 7年11月	
			町長職務管掌 (1か月)
第 4 代 町 長	金 子 薫 蔵	昭和 7年12月 ~ 昭和11年12月	
第 5 代 町 長	坪 松 唯 三 郎	昭和11年12月 ~ 昭和19年12月	
			町長職務管掌 (5か月)
第 6 代 町 長	松 川 清	昭和20年 7月 ~ 昭和21年11月	
			職務代理助役 (5か月)
第 7 代 町 長	古 田 島 薫 平	昭和22年 4月 ~ 昭和29年 6月	
初 代 市 長		昭和29年 7月 ~ 昭和34年 4月	昭和29年7月市制施行
第 2 代 市 長	松 川 清	昭和34年 5月 ~ 昭和46年 4月	
第 3 代 市 長	山 田 利 雄	昭和46年 5月 ~ 昭和58年 4月	
第 4 代 市 長	岡 英 雄	昭和58年 5月 ~ 平成 7年 4月	
第 5 代 市 長	小 川 公 人	平成 7年 5月 ~ 平成19年 4月	
第 6 代 市 長	三 好 昇	平成19年 5月 ~	

資料 職員課

## 10 歴代助役・副市長

平成30年5月1日現在

氏名	就任年月	退任年月	在職期間	摘要
伊東辰熊	明治42年 6月	大正 3年 4月	4年11か月	
真木愛治	大正 3年 4月	大正13年 2月	9年11か月	
長崎箭一	大正13年 6月	昭和 3年 6月	4年	
木村真澄	昭和 3年11月	昭和 7年11月	4年	
樺沢久蔵	昭和 8年 1月	昭和12年 1月	4年	
木村真澄	昭和12年 1月	昭和19年 5月	7年 5か月	
後藤邦義	昭和21年 3月	昭和34年 8月	13年 6か月	
工藤豊一	昭和34年 9月	昭和42年 3月	7年 7か月	昭和39年3月～昭和42年3月 事業助役
山田利雄	昭和39年 3月	昭和45年12月	6年10か月	昭和39年3月～昭和42年3月 事務助役
岡英雄	昭和45年12月	昭和57年12月	12年	
片山忠	昭和58年 6月	平成 7年 4月	11年11か月	
伊東悠平	平成 7年 5月	平成14年 3月	6年11か月	
中川正志	平成14年 4月	平成19年 6月	5年 3か月	
佐々木雄二	平成19年 7月			

注) 平成19年4月から助役制廃止、副市長制。

資料 職員課

## 11 歴代収入役

平成30年5月1日現在

氏名	就任年月	退任年月	在職期間	摘要
大釜 励	明治42年 6月	大正13年 2月	14年 9か月	
名越 又八	大正13年 9月	昭和 7年 9月	8年 1か月	
長沢 武	昭和 8年 3月	昭和32年 8月	24年 6か月	
山田 利雄	昭和32年 8月	昭和39年 3月	6年 8か月	
原 吉次郎	昭和39年 3月	昭和43年 3月	4年 1か月	
菊池 尚司	昭和43年 3月	昭和51年 3月	8年 1か月	
工藤 浩亮	昭和51年 3月	昭和55年 3月	4年 1か月	
池田 春男	昭和55年 3月	昭和63年 3月	8年 1か月	
後藤 良一	昭和63年 3月	平成 8年 3月	8年 1か月	
堀内 利輔	平成 8年 3月	平成12年 3月	4年 1か月	
嶋倉 昭	平成12年 3月	平成15年 6月	3年 4か月	
小玉 隆	平成15年 7月	平成19年 6月	4年	平成19年4月～平成19年6月 在任特例

注) 平成19年4月から収入役制廃止。

資料 職員課

## 12 歴代市町議会議長

平成30年5月1日現在

氏 名	就 任 年 月	退 任 年 月	在 職 期 間	摘 要
河合才一郎	昭和21年10月	昭和22年4月	6か月	初代
福本重亀	昭和22年5月	昭和26年4月	4年	第2代
中村幸左久	昭和26年5月	昭和30年4月	4年	第3代
中村幸左久	昭和30年5月	昭和34年4月	4年	第4代
岡千尋	昭和34年5月	昭和38年4月	4年	第5代
武田武	昭和38年5月	昭和40年6月	2年2か月	第6代
泉重陽	昭和40年6月	昭和42年4月	1年10か月	第7代
高橋行雄	昭和42年5月	昭和46年4月	4年	第8代
坂本軍一	昭和46年5月	昭和50年4月	4年	第9代
角幡俊夫	昭和50年5月	昭和54年4月	4年	第10代
森田正夫	昭和54年5月	昭和58年4月	4年	第11代
森田正夫	昭和58年5月	昭和62年4月	4年	第12代
高間専造	昭和62年5月	平成3年4月	4年	第13代
野村義次	平成3年5月	平成5年6月	2年2か月	第14代
星武	平成5年6月	平成6年9月	1年3か月	第15代
五十嵐忠男	平成6年9月	平成7年4月	7か月	第16代
高倉勝孝	平成7年5月	平成9年6月	2年2か月	第17代
土蔵辰馬	平成9年6月	平成11年4月	1年10か月	第18代
赤坂伸一	平成11年5月	平成13年6月	2年2か月	第19代
五十嵐忠男	平成13年6月	平成15年4月	1年10か月	第20代
宮澤義明	平成15年5月	平成17年6月	2年2か月	第21代
岡村繁美	平成17年6月	平成19年4月	1年10か月	第22代
星秀雄	平成19年5月	平成21年6月	2年2か月	第23代
坂下博幸	平成21年6月	平成23年4月	1年10か月	第24代
尾田善靖	平成23年5月	平成25年6月	2年2か月	第25代
清水直幸	平成25年6月	平成27年4月	1年10か月	第26代
三角芳明	平成27年5月	平成29年6月	2年2か月	第27代
高間専逸	平成29年6月			第28代

資料 議会事務局

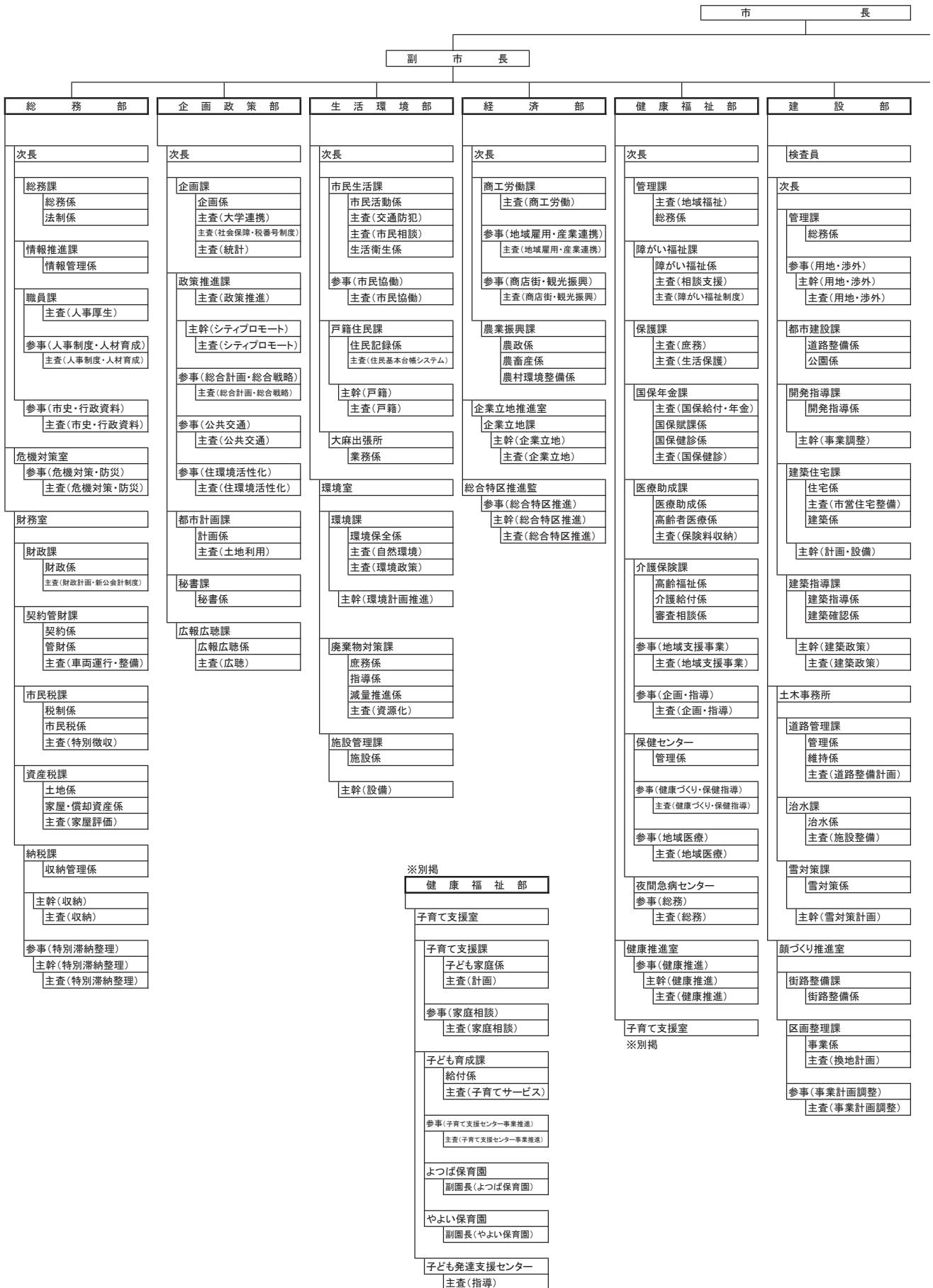
## 13 歴代市町議会副議長

平成30年5月1日現在

氏名	就任年月	退任年月	在職期間	摘要
長津吉太郎	昭和21年10月	昭和22年4月	6か月	初代
中田幸太郎	昭和22年5月	昭和26年4月	4年	第2代
山之内鶴雄	昭和26年5月	昭和30年4月	4年	第3代
桑原秀吉	昭和30年5月	昭和34年4月	4年	第4代
岩本正喜	昭和34年5月	昭和38年4月	4年	第5代
山崎忠五郎	昭和38年5月	昭和40年6月	2年2か月	第6代
一戸正太郎	昭和40年6月	昭和42年4月	1年10か月	第7代
松本栄	昭和42年5月	昭和46年4月	4年	第8代
伊藤清彦	昭和46年5月	昭和50年4月	4年	第9代
岡崎重雄	昭和50年5月	昭和54年4月	4年	第10代
大場孝	昭和54年5月	昭和58年4月	4年	第11代
新妻瑞則	昭和58年5月	昭和62年4月	4年	第12代
小川公人	昭和62年5月	平成3年4月	4年	第13代
五十嵐忠男	平成3年5月	平成6年9月	3年5か月	第14代
土蔵辰馬	平成6年9月	平成7年4月	7か月	第15代
仲川紀代重	平成7年5月	平成9年6月	2年2か月	第16代
堀内城	平成9年6月	平成11年4月	1年10か月	第17代
川村恒宏	平成11年5月	平成13年6月	2年2か月	第18代
塚本紀男	平成13年6月	平成15年4月	1年10か月	第19代
宮野一雄	平成15年5月	平成17年6月	2年2か月	第20代
小玉豊治	平成17年6月	平成19年4月	1年10か月	第21代
鈴木真由美	平成19年5月	平成21年6月	2年2か月	第22代
尾田善靖	平成21年6月	平成23年4月	1年10か月	第23代
清水直幸	平成23年5月	平成25年6月	2年2か月	第24代
齊藤佐知子	平成25年6月	平成27年4月	1年10か月	第25代
干場芳子	平成27年5月	平成29年6月	2年2か月	第26代
宮川正子	平成29年6月			第27代

資料 議会事務局

# 14 江別市機構図



※別掲



平成30年10月1日現在

