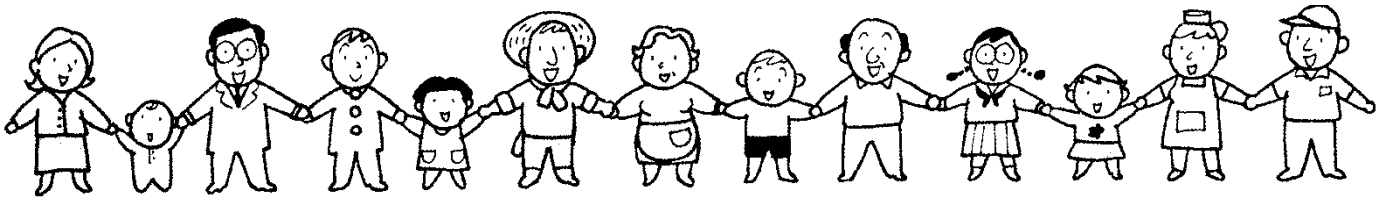


江別市

まちづくり市民アンケート

～あなたも江別市のまちづくりに参加してください～



日頃より、江別市の行政運営にご理解とご協力をいただきまして、誠にありがとうございます。

このアンケート調査は、まちづくりの進捗状況など行政の仕事の成果を把握し、協働のまちづくりを進める貴重な資料とするために、市民5,000人の方を対象に実施するものです。

明日の江別市のために、是非ご回答をお寄せください。

平成30年5月 江別市長 三好 昇

- 調査にご協力いただく方は、18歳以上の方から5,000人を無作為に選ばせていただきました。
- 調査の結果は統計的に処理しますので、ご回答いただいた方にご迷惑をおかけすることはありません。率直なご意見をお書きください。

ご記入にあたってのお願い

- ① ご回答は、なるべく宛名のご本人にお願いします。
ただし、ご家族の方がお答えいただいても結構です。
- ② 各項目について思ったこと、行っていることをお答えください。
- ③ ご回答は、番号に○印をつけてください。
- ④ ご記入後は、返信用の封筒に入れて、切手を貼らず

5月31日(木) までにポストに投函してください。

★お問い合わせはこちらまで

江別市役所 企画政策部 政策推進課

TEL: 011-381-1295

1. 最初にあなたご自身のことについてお聞きします。

問1. あなたの年齢（年代）は？（○は1つ）

- | | |
|----------|-----------|
| 1. 10代 | 2. 20代 |
| 3. 30代 | 4. 40代 |
| 5. 50代 | 6. 60～64歳 |
| 7. 65歳以上 | |

問2. あなたの性別は？（○は1つ）

- | | |
|------|------|
| 1. 男 | 2. 女 |
|------|------|

問3. あなたの主な職業は？（○は1つ）

- | | |
|-------------|------------------|
| 1. 会社員 | 2. 公務員 |
| 3. 自営業 | 4. パートタイマー、アルバイト |
| 5. 主婦（家事専業） | 6. 学生 |
| 7. 無職 | 8. その他 |

問4. あなたの家族構成は？（○は1つ）

- | | |
|------------|---------------|
| 1. 単身 | 2. 夫婦のみ |
| 3. 親子（2世代） | 4. 親・子・孫（3世代） |
| 5. その他 | |

※親子同居で、一番下のお子さんの年齢 歳

※高齢者と同居の方で、一番上の高齢者の年齢 歳

問5. あなたのお住まいはどちらですか？(○は1つ)

江別地区の方は
こちらから選択ください

1. ○条○丁目
2. 緑町東○丁目
3. 緑町西○丁目
4. 萩ヶ岡
5. 王子
6. 大川通
7. 東光町
8. 一番町
9. 弥生町
10. 高砂町
11. 向ヶ丘
12. 上江別
13. 上江別東町
14. 上江別西町
15. 上江別南町
16. ゆめみ野東町
17. ゆめみ野南町
18. 若草町
19. 元町
20. 牧場町
21. 元江別
22. 見晴台
23. 元江別本町
24. いずみ野
25. 朝日町
26. あけぼの町
27. 萌えぎ野西
28. 萌えぎ野中央
29. 萌えぎ野東
30. 工栄町
31. 刈雁
32. 江別太
33. 角山
34. 美原
35. 篠津
36. 中島
37. 八幡

野幌地区の方は
こちらから選択ください

38. 錦町
39. 幸町
40. 野幌町
41. 東野幌本町
42. 野幌若葉町
43. 野幌寿町
44. 野幌屯田町
45. 野幌美幸町
46. 中央町
47. 野幌松並町
48. 野幌末広町
49. 野幌住吉町
50. 野幌代々木町
51. 東野幌町
52. 野幌東町
53. 緑ヶ丘
54. あさひが丘
55. 新栄台
56. 元野幌
57. 東野幌
58. 西野幌

豊幌地区の方は
こちらから選択ください

59. 豊幌花園町
60. 豊幌美咲町
61. 豊幌はみんぐ町
62. 豊幌

大麻地区の方は
こちらから選択ください

63. 文京台東町
64. 文京台南町
65. 文京台緑町
66. 文京台
67. 大麻桜木町
68. 大麻ひかり町
69. 大麻南樹町
70. 大麻晴美町
71. 大麻園町
72. 大麻東町
73. 大麻高町
74. 大麻中町
75. 大麻宮町
76. 大麻沢町
77. 大麻扇町
78. 大麻西町
79. 大麻泉町
80. 大麻栄町
81. 大麻新町
82. 大麻北町
83. 大麻元町
84. 大麻
85. その他
()

2. 江別市の暮らしやすさやまちづくりについてお聞きします。

問6. あなたは、今お住まいの地域が暮らしやすいと思いますか。(〇は1つ)

- 1. そう思う
 - 2. どちらかといえばそう思う
 - 3. どちらかといえばそう思わない
 - 4. そう思わない
- 問6-1 ^
- 問6-2 ^

問6-1 ◆「そう思う」「どちらかといえばそう思う」とお答えの方へ、その理由を以下よりお選びください。(〇は3つまで)

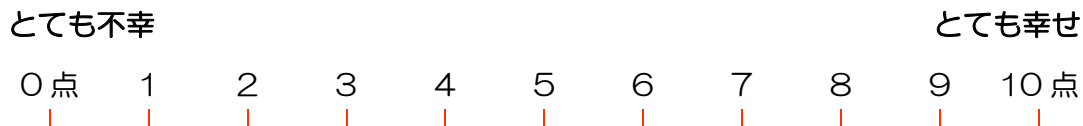
- 1. 公園や自然環境に恵まれている
- 2. 医療・福祉サービスが充実している
- 3. 子育て環境が良い
- 4. 子どもの教育環境が良い
- 5. 買い物が便利
- 6. 公共交通機関が便利
- 7. 公共施設が充実している
- 8. 治安が良い
- 9. 地域での人間関係が良い
- 10. その他 ()

問6-2 ◆「どちらかといえばそう思わない」「そう思わない」とお答えの方へ、その理由を以下よりお選びください。(〇は3つまで)

- 1. 公園や自然環境に恵まれていない
- 2. 医療・福祉サービスが充実していない
- 3. 子育て環境が良くない
- 4. 子どもの教育環境が良くない
- 5. 買い物が不便
- 6. 公共交通機関が不便
- 7. 公共施設が充実していない
- 8. 治安が良くない
- 9. 地域での人間関係が良くない
- 10. その他 ()

問7. 現在、あなたはどの程度幸せですか。「とても幸せ」10点、「とても不幸」を0点とすると、何点くらいになると思いますか。

(いずれかの数字を1つだけ○で囲んで下さい。)



問8. あなたは、江別市にこれからも住みたいと思いますか。(○は1つ)

1. できれば住んでいたい
2. できれば他の市町村に引っ越したい
3. よくわからない

問9. あなたの主な移動手段は何ですか。(○は1つ)

- | | |
|--------|--------|
| 1. 電車 | 2. バス |
| 3. 自動車 | 4. 自転車 |
| 5. 徒歩 | |

問10. あなたは、下記の交通環境の要素にどのくらい満足していますか。
(次の各項目の、当てはまる番号に○をつけてください。)

| 項 目 | 現在の満足度 | | | | |
|---------------------------------|--------|---|-------------|---|--------|
| | 満足である | い え ど ち ら か と 満 足 | ふ つ う | い え ど ち ら か と 不 満 | 不満足である |
| (例) ○○について | 1 | 2 | 3 | 4 | 5 |
| 1. 道路の維持管理 | 1 | 2 | 3 | 4 | 5 |
| 2. 道路の除排雪 | 1 | 2 | 3 | 4 | 5 |
| 3. 電車の利便性 | 1 | 2 | 3 | 4 | 5 |
| 4. バスの利便性 | 1 | 2 | 3 | 4 | 5 |
| 5. 他の交通機関との接続 (電車とバス、バス同士など) | 1 | 2 | 3 | 4 | 5 |

問 11. あなたがよく利用している市内の駅をお答えください。(〇は1つ)

- 1. 大麻駅
- 2. 野幌駅
- 3. 江別駅
- 4. 高砂駅
- 5. 豊幌駅
- 6. 市内の駅はほとんど利用しない

→ 問 11-1 へ

問 11-1 ◆「大麻駅」「野幌駅」「江別駅」「高砂駅」「豊幌駅」とお答えの方へ、ご自宅からご利用している駅まで、徒歩でどのくらいかかりますか。(〇は1つ)

- 1. 片道5分(約400m)以内
- 2. 片道10分(約800m)以内
- 3. 片道15分(約1200m)以内
- 4. 片道15分(約1200m)超

→ 問 11-2 へ

問 11-2 ◆ご利用している駅周辺の利便性・快適性について満足していますか。(〇は1つ)

- 1. 満足である
- 2. どちらかといえば満足
- 3. ふつう
- 4. どちらかといえば不満
- 5. 不満である

→ 問 11-3 へ

問 11-3 ◆「どちらかといえば不満」「不満である」とお答えの方へ、今後どのようなことに力を入れるべきだと思いますか。(〇はいくつでも)

- 1. 駅を挟んだ地域の連絡道路の整備
- 2. 駅前広場の整備
- 3. バス交通の利便性の向上
- 4. 公共施設の整備
- 5. 駐車場、駐輪場の新設・拡張整備
- 6. 買い物、飲食店など様々な商店の集積
- 7. 福祉施設や高齢者向け住宅の立地
- 8. その他 ()

問 12. あなたは、自宅に住宅用消火器を設置していますか。(○は1つ)

1. 設置している 2. 設置していない

問 13. あなたは、住宅用火災警報器について、『設置後に維持管理が必要』ということや『本体に交換時期がある』ということを知っていますか。
(次の各項目の、当てはまる番号に○をつけてください。)

| 項 目 | 知っている | 知らない |
|----------------|-------|------|
| (例) ○○について | 1 | 2 |
| 1. 設置後に維持管理が必要 | 1 | 2 |
| 2. 本体に交換時期がある | 1 | 2 |

問 14. あなたは、自宅で防災品を使用していますか。(○は1つ)

「防災品」とは・・・

繊維などの燃えやすい物を燃えにくく改良したもので、具体的にはカーテン、じゅうたん、衣服類、寝具類、自動車のカバーなどがあります。

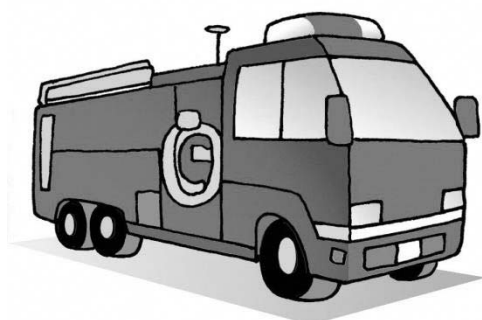
なお、防災品にはラベルがついています。

1. 使用している 2. 使用していない



問 15. あなたは、現在の居住環境やサービスにどのくらい満足していますか。
 (次の各項目の、当てはまる番号に○をつけてください。)

| 項 目 | 現在の満足度 | | | | |
|--|--------|------------|-----|------------|-------|
| | 満足である | どちらかといえば満足 | ふつう | どちらかといえば不満 | 不満である |
| (例) ○○について | 1 | 2 | 3 | 4 | 5 |
| 1. 親しみやすい緑の自然環境 | 1 | 2 | 3 | 4 | 5 |
| 2. 衛生的で快適な生活環境 | 1 | 2 | 3 | 4 | 5 |
| 3. 空き地の適正管理 | 1 | 2 | 3 | 4 | 5 |
| 4. 安全な交通環境 | 1 | 2 | 3 | 4 | 5 |
| 5. 市の防犯体制・犯罪発生度 | 1 | 2 | 3 | 4 | 5 |
| 6. 消防・救急活動 | 1 | 2 | 3 | 4 | 5 |
| 7. 公園の安全性・快適性 | 1 | 2 | 3 | 4 | 5 |
| 8. 公共施設や街路のバリアフリー化 (段差をなくし、歩きやすくすること) | 1 | 2 | 3 | 4 | 5 |
| 9. 上下水道の整備 | 1 | 2 | 3 | 4 | 5 |



問 16. 江別市は、災害対策、防災体制が十分で安心できますか。(〇は1つ)

1. 十分安心
2. ある程度安心
3. 少し不安
4. 不安



→ 問 16-1 へ

問 16-1 ◆「少し不安」「不安」とお答えの方へ、どのようなことですか。(3つまで)

1. 避難所を知らない。または知っているが避難方法が分からない
2. 市からの防災情報の伝達方法が分からない
3. 自治会や地域で防災訓練が行われていない
4. 自治会や地域での防災訓練の情報提供が不足している
5. 避難所の耐震化が進んでいない
6. 防災に関する啓発活動が不十分
7. その他 ()

問 17. あなたがお住まいの地域では、いざというときに、住民同士が協力して災害への対応ができると思いますか。(〇は1つ)

1. できると思う
2. ある程度できると思う
3. あまりできないと思う
4. できないと思う



→ 問 17-1 へ

問 17-1 ◆「あまりできないと思う」「できないと思う」とお答えの方へ、その理由を以下よりお選びください。(〇は3つまで)

1. 地域や自治会で防災訓練が行われていない
2. 地域や自治会での防災訓練の情報が不足しており分からないから
3. 自治会に入っているが、行事等にあまり参加しないから
4. 自治会に入っていないから
5. 自分や家族を守るのに精一杯だから
6. 普段、地域の人と災害などについて話をする機会が少ないから
7. その他 ()

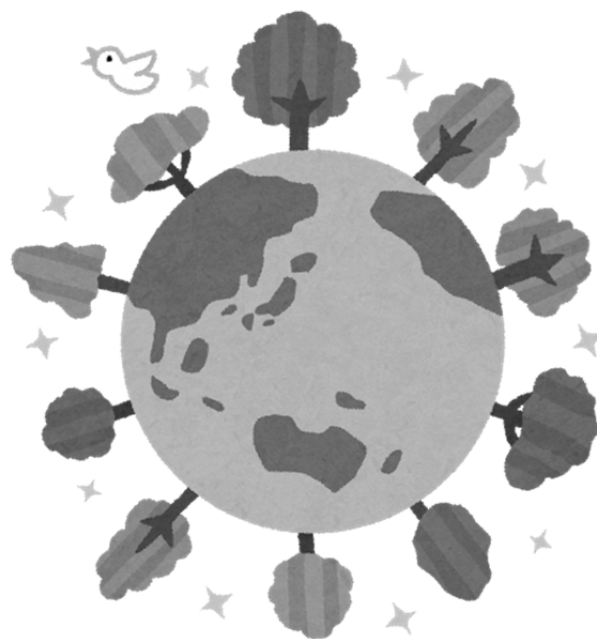
問 18. あなたは、日常どのように水道水を飲み水として利用していますか。

(〇はいくつでも)

1. そのまま飲む
2. 浄水器を通してから飲む
3. 冷やしたり、湯冷ましにして飲む
4. お茶やコーヒーなどにして飲む
5. 水道水は飲まない
6. その他 ()

問 19. あなたがお住まいの地域では、汚水・雨水等が適正に処理され、衛生的な生活環境が確保されていますか。(〇は1つ)

1. 確保されている
2. やや確保されている
3. ふつう
4. あまり確保されていない
5. 確保されていない



3. 江別市の子育て環境・学校教育についてお聞きします。

問 20. あなたは学校、家庭、地域が子どもたちのために連携がとれていると思いますか。
(○は1つ)

1. とれている
2. ややとれている
3. ふつう
4. ややとれていない
5. とれていない

問 21. あなたは、学校が地域交流の場として活用されていると思いますか。(○は1つ)

1. 活用されている
2. やや活用されている
3. ふつう
4. あまり活用されていない
5. 全く活用されていない

問 22. あなたは、江別市の小学校・中学校の教育の取組にどのくらい満足していますか。(○は1つ)

1. 満足である
2. どちらかといえば満足である
3. ふつう
4. どちらかといえば不満である
5. 不満である



問 23 は、中学 3 年生までのお子さんをお持ちの方のみお答えください。

問 23. 江別市は、子育て環境が充実していると思いますか。(〇は 1 つ)

1. はい

2. いいえ

→ 問 23-1 へ



問 23-1 ◆ 「いいえ」とお答えの方へ、その理由を以下よりお選びください。
(〇は 1 つ)

1. 就学前の幼児教育や保育サービスが不十分

→ 問 23-2 へ

2. 小中学校教育が心配

3. 就学してからの放課後児童会・児童クラブなどの
保育サービスが不十分

→ 問 23-2 へ

4. 地域の子育て環境（子どもの遊び場など）が不十分

5. その他（

）

問 23-2 ◆ 「就学前の幼児教育や保育サービスが不十分」「就学してからの放課後児童会・児童クラブなどの保育サービスが不十分」とお答えの方へ、具体的に不十分だと思うサービスをご記入ください。



4. あなたの健康づくりや健康・福祉サービスについてお聞きします。

問 24. あなたは、この1年間に健康診査を受けましたか。(〇は1つ)

1. 受けた
2. 受けていない

→ 問 24-1 へ

問 24-1 ◆「受けた」とお答えの方へ、結果はいかがでしたか。(〇は1つ)

1. 異常なし
2. 保健指導が必要と診断され、指導を受けた
3. 保健指導が必要と診断されたが、指導を受けていない
4. 治療が必要と診断され、治療中もしくは治療した
5. 治療が必要と診断されたが、治療をしていない。もしくは治療を途中で止めた
6. その他 ()



問 25. あなたは、この1年間にかん検診を受けましたか。(〇は1つ)

1. 受けた
2. 受けていない

→ 問 25-1 へ

問 25-1 ◆「受けた」とお答えの方へ、どの検診をどのように受けましたか。
(次の各項目の、当てはまる番号に〇をつけてください。)

| 項 目 | 市の検診 として 受けた (対がん協会、市 内医療機関、保健 センターなど) | 職場の検診 として 受けた | 病院で 自己負担で 受けた |
|------------------|---|---------------------|---------------------|
| (例) ○○検診センター | 1 | 2 | 3 |
| 1. 胃がん検診 (バリウム) | 1 | 2 | 3 |
| 2. 肺がん検診 (レントゲン) | 1 | 2 | 3 |
| 3. 大腸がん検診 (便潜血) | 1 | 2 | 3 |
| 4. 子宮頸がん検診 | 1 | 2 | 3 |
| 5. 乳がん検診 | 1 | 2 | 3 |

問 26. 江別市は、市と住民が一体となり協力したまちぐるみの福祉ができていると思いますか。(〇は1つ)

1. できている
2. できているほうである
3. できていないほうである
4. できていない
5. どちらともいえない

問 27. あなたは、介護サービスを受けていますか。また、あなたのご家庭で介護サービスを受けている方はいますか。(〇は1つ)

1. あなた自身がサービスを受けている
2. 家族がサービスを受けている
3. 誰もサービスを受けていない

→ 問 27-1 へ

問 27-1 ◆「あなた自身がサービスを受けている」「家族がサービスを受けている」とお答えの方へ、サービスについて満足していますか。(〇は1つ)

1. 満足である
2. どちらかといえば満足
3. ふう
4. どちらかといえば不満
5. 不満である

→ 問 27-2 へ

問 27-2 ◆「どちらかといえば不満」「不満である」とお答えの方へ、その理由をご記入ください。

5. 生涯学習、スポーツ振興、文化振興についてお聞きします。

問 28. あなたは、日ごろ文化・芸術活動に参加していますか。(〇は1つ)

「文化・芸術活動」とは・・・

芸術文化の鑑賞（演劇・映画・講談・落語など）、創作活動（文学・音楽・美術・写真・演劇やコンピュータ等の電子機器等を利用した活動など）、生活文化（茶道・華道・書道・食文化など）、国民的娯楽（囲碁・将棋など）を含みます。

1. はい
2. いいえ

問 29. あなたは、過去1年間に市内の文化施設（市民文化ホール、江別市民会館（大小ホール）、野幌公民館（ホール）、コミュニティセンター（ホール）、郷土資料館、セラミックアートセンター、ガラス工芸館など）を利用したことがありますか。
(〇は1つ)

「文化施設」とは・・・

ここでは、「舞台を有し、舞台芸術の公演や映像作品上映会などを行う施設」、「美術作品の展覧会などを行う施設」、「音楽、演劇等の舞台芸術の練習、または美術の創作を行う施設」などを指します。

1. はい
2. いいえ

→ 問 29-1 へ

問 29-1 ◆ 「はい」とお答えの方へ、過去1年間にどの施設を何回くらい利用しましたか。

| 項 目 | 1回 | 2～5回 | 6回以上 |
|--------------------|----|------|------|
| (例) ○○センター | 1 | 2 | 3 |
| 1. 市民文化ホール（えぼあホール） | 1 | 2 | 3 |
| 2. 江別市民会館（大小ホール） | 1 | 2 | 3 |
| 3. 野幌公民館（ホール） | 1 | 2 | 3 |
| 4. コミュニティセンター（ホール） | 1 | 2 | 3 |
| 5. 郷土資料館 | 1 | 2 | 3 |
| 6. セラミックアートセンター | 1 | 2 | 3 |
| 7. ガラス工芸館 | 1 | 2 | 3 |
| 8. その他（ ） | 1 | 2 | 3 |

問 30. あなたは、普段どれくらいスポーツ（ウォーキング・健康体操等の運動、サイクリング・キャンプ等のレクリエーションを含む）をしていますか。（○は1つ）

1. 週に3日以上
2. 週に1～2日
3. 月に1～3日
4. 3か月に1～2日
5. 年に1～3日
6. 全くしていない

問 31. あなたは、江別市にある文化財や歴史遺産の活用により、個性豊かな文化が育っていると思いますか。（○は1つ）

1. 思う
2. やや思う
3. あまり思わない
4. 思わない

6. 人権、男女共同参画についてお聞きします。

問 32. あなたは、下記のそれぞれの場面で、男女が平等になっていると思いますか。
(次の各項目の、当てはまる番号に○をつけてください。)

| 項目 | 男性のほう が 優遇されて いる | どちらか といえ ば 男性のほう が 優遇されて いる | 平等 である | どちらか といえ ば 女性のほう が 優遇されて いる | 女性のほう が 優遇されて いる |
|------------|---------------------------|---|-----------|---|---------------------------|
| (例) ○○について | 1 | 2 | 3 | 4 | 5 |
| 1. 家庭生活 | 1 | 2 | 3 | 4 | 5 |
| 2. 地域社会 | 1 | 2 | 3 | 4 | 5 |
| 3. 職場 | 1 | 2 | 3 | 4 | 5 |
| 4. 学校 | 1 | 2 | 3 | 4 | 5 |

問 33. あなたは、「男性は仕事、女性は家事や育児」という考え方についてどのように
思いますか。(○は1つ)

1. 賛成である
2. どちらかといえば賛成である
3. どちらかといえば反対である
4. 反対である
5. わからない

問 34. あなたは、女性の社会参画が促進されていると思いますか。(○は1つ)

1. 十分されている
2. どちらかといえばされている
3. どちらかといえばされていない
4. 全くされていない

問 35. あなたは、男女共同参画の必要性を感じていますか。(○は1つ)

「男女共同参画」とは・・・

男女が、社会の対等な構成員として、自らの意思によりあらゆる分野に参画する機会が確保され、利益を受け、共に責任を持つことです。言い換えると、男性であることや女性であることに関わらず、「人」として、対等に暮らしていけることです。

1. 強く感じている
2. ある程度感じている
3. あまり感じていない(理由:)
4. 全く感じていない(理由:)
5. わからない

問 36. あなたは男女共同参画に関する事項についてどの程度ご存知ですか。

(これまで見たり聞いたりしたことのある番号にいくつでも○をつけてください。)

1. 男女共同参画社会
2. 男女共同参画社会基本法
3. 男女雇用機会均等法
4. 育児・介護休業法
5. ストーカー規制法
6. 配偶者暴力防止法(DV防止法)
7. ポジティブ・アクション(積極的改善措置)
8. ジェンダー(社会的性別)
9. リプロダクティブ・ヘルス/ライツ(性と生殖に関する女性の健康と権利)
10. 仕事と生活の調和(ワーク・ライフ・バランス)
11. 江別市男女共同参画を推進するための条例
12. 江別市男女共同参画基本計画

問 37. あなたは、男女共同参画社会を目指すためには、どのようなことが重要だと思いますか。(○は3つまで)

1. 法律や制度の見直しを行い、平等でないものを改める
2. 女性に対する偏見、固定的な社会通念、慣習・しきたりを改める
3. 女性を、政治の場、公的機関や企業などにおける方針決定ができる役職に積極的に登用する
4. 仕事(職場)中心の社会から仕事と家庭が両立する社会へ制度や仕組み、構造を改める
5. 学校教育や社会教育・生涯学習の場で、男女の平等と相互の理解や協力についての学習を充実する
6. 男女共同参画についての相談窓口を充実する
7. わからない
8. その他()

問 38. 配偶者や恋人、パートナーなど親密な関係にある人々の間に起こる身体的・精神的・性的暴力（ドメスティック・バイオレンス（DV））について、経験したり、見聞きしたりしたことがありますか。（〇はいくつでも）

1. 暴力を受けたことがある
2. 暴力を振るったことがある
3. 相談を受けたことがある
4. 相談を受けたことはないが、当事者を知っている
5. 身近に当事者はいないが噂を耳にしたことがある
6. テレビや新聞などで問題になっていることは知っている
7. 見聞きしたことはない
8. わからない

→ 問 40 へ

問 39. 性的いやがらせ（セクシュアル・ハラスメント）について、経験したり、見聞きしたりしたことがありますか。（〇はいくつでも）

1. 性的いやがらせ（セクシュアル・ハラスメント）を受けたことがある
2. 性的いやがらせ（セクシュアル・ハラスメント）をしたことがある
3. 相談を受けたことがある
4. 相談を受けたことはないが、当事者を知っている
5. 身近に当事者はいないが噂を耳にしたことがある
6. テレビや新聞などで問題になっていることは知っている
7. 見聞きしたことはない
8. わからない

→ 問 40 へ

問 40 は、問 38 と問 39 の 2 つの質問の**いずれかに**
「1. 受けたことがある」と回答した方にお聞きします。

問 40. 身体的・精神的・性的暴力（ドメスティック・バイオレンス（DV））または性的いやがらせ（セクシュアル・ハラスメント）を「受けたことがある」と回答した方は、どこかに相談しましたか。（〇はいくつでも）

- | | |
|------------|------------|
| 1. 家族・親族 | 2. 友人・知人 |
| 3. 警察 | 4. 医師 |
| 5. 弁護士 | 6. 行政の相談機関 |
| 7. 民間の相談機関 | 8. 相談しなかった |

→ 問 41 へ

問 40 で、「8. 相談しなかった」と回答した方にお聞きします。

問 41. 問 38 や問 39 のようなドメスティック・バイオレンス (DV) またはセクシュアル・ハラスメントを受けたが、どこにも、だれにも相談しなかったのは、なぜですか。(〇はいくつでも)

1. 相談するほどのことではないと思ったから
2. 自分にも悪いところがあると思ったから
3. 自分が受けている行為がドメスティック・バイオレンス (DV) またはセクシュアル・ハラスメントにあたるとは思わないから
4. 相談しても無駄だと思ったから
5. 恥ずかしくてだれにも言えないと思ったから
6. 自分さえ我慢すれば、何とかなると思ったから
7. 相談先がわからなかったから
8. その他 ()

江別市のドメスティック・バイオレンス (DV) 相談窓口

江別市 健康福祉部 子育て支援室 子育て支援課(市役所2階 西棟) 電話番号 011-381-1236

※その他の相談窓口については、江別市のホームページ「ドメスティック・バイオレンス (DV) 相談窓口」

(<https://www.city.ebetsu.hokkaido.jp/soshiki/shiminseikatsu/2525.html>) をご参照ください。

問 42. あなたは、外国の方と相手の文化や価値観を理解して接することができますか。
(〇は1つ)

1. 理解して接することができる
2. ある程度理解して接することができる
3. あまり理解して接することはできない
4. 理解して接することはできない
5. わからない

★今後の江別のまちづくりに関するご意見等がありましたらご記入ください。

| |
|---|
| <p>.....</p> <p>.....</p> <p>.....</p> <p>.....</p> |
|---|

ご協力ありがとうございました。回答は返信用の封筒に入れて **5月31日(木)** までにご投函ください。