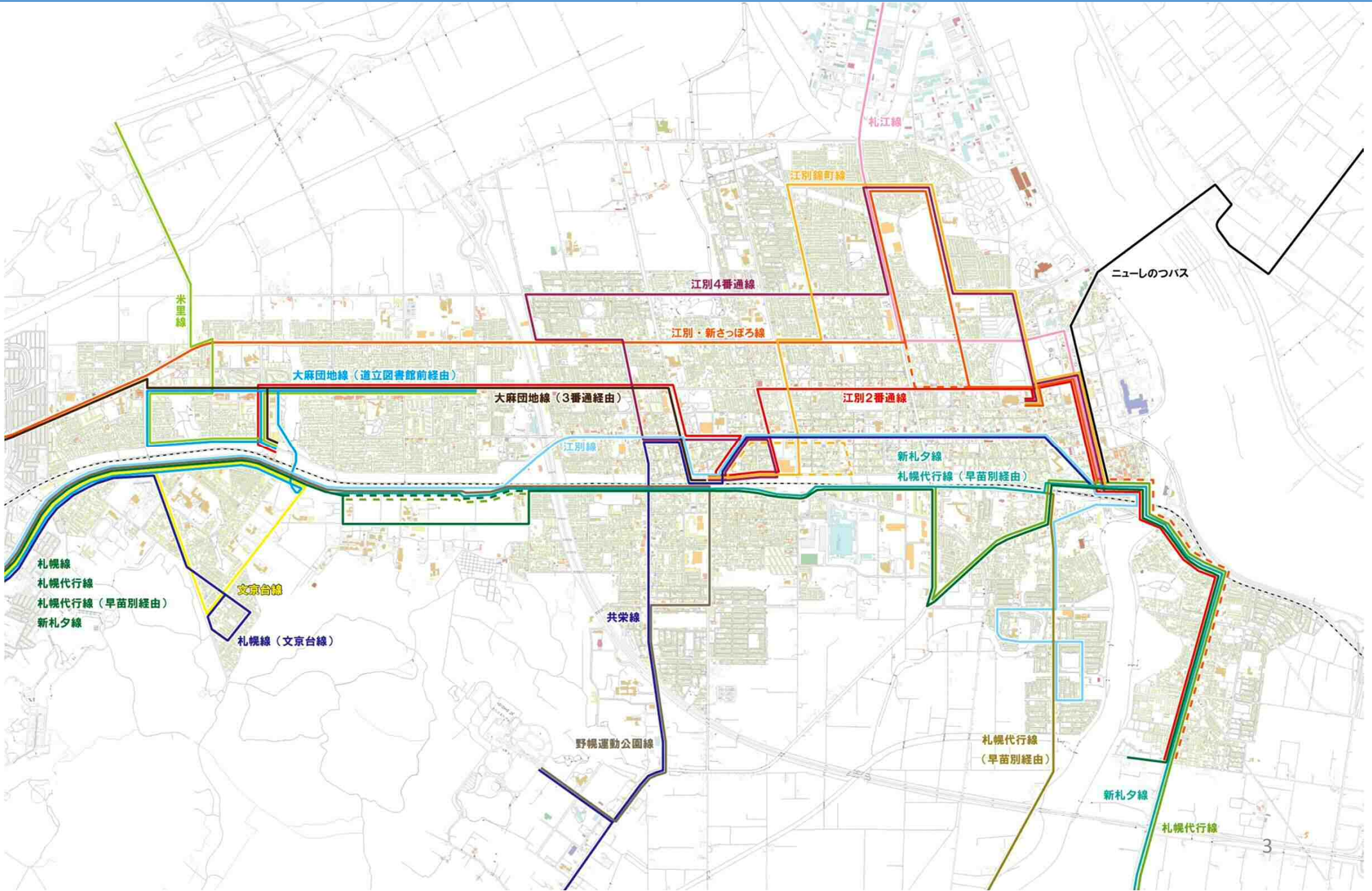


バス路線再編の概要

路線全体

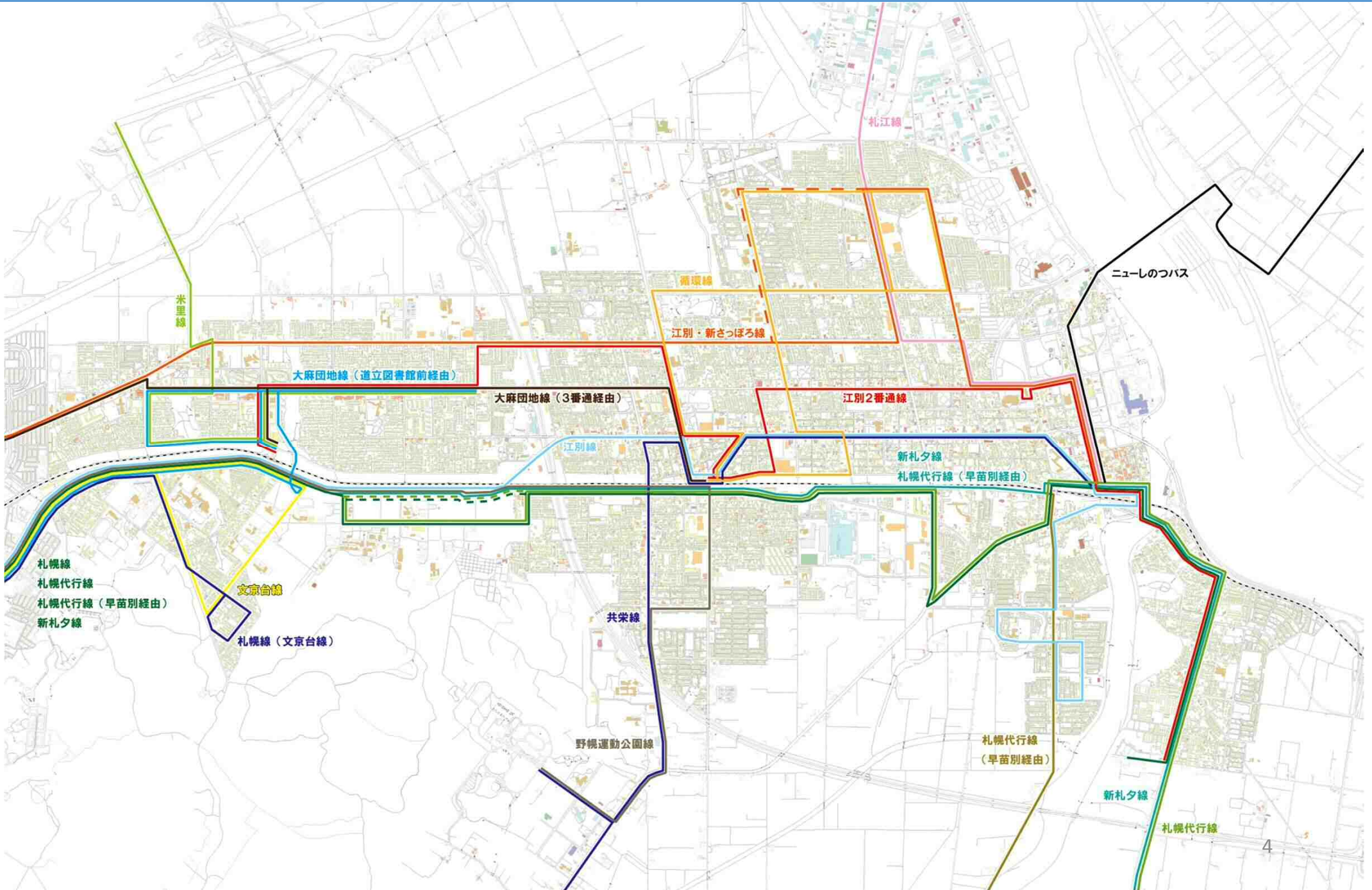
現況路線

※運行回数1回／日以上 of 路線のみ表示



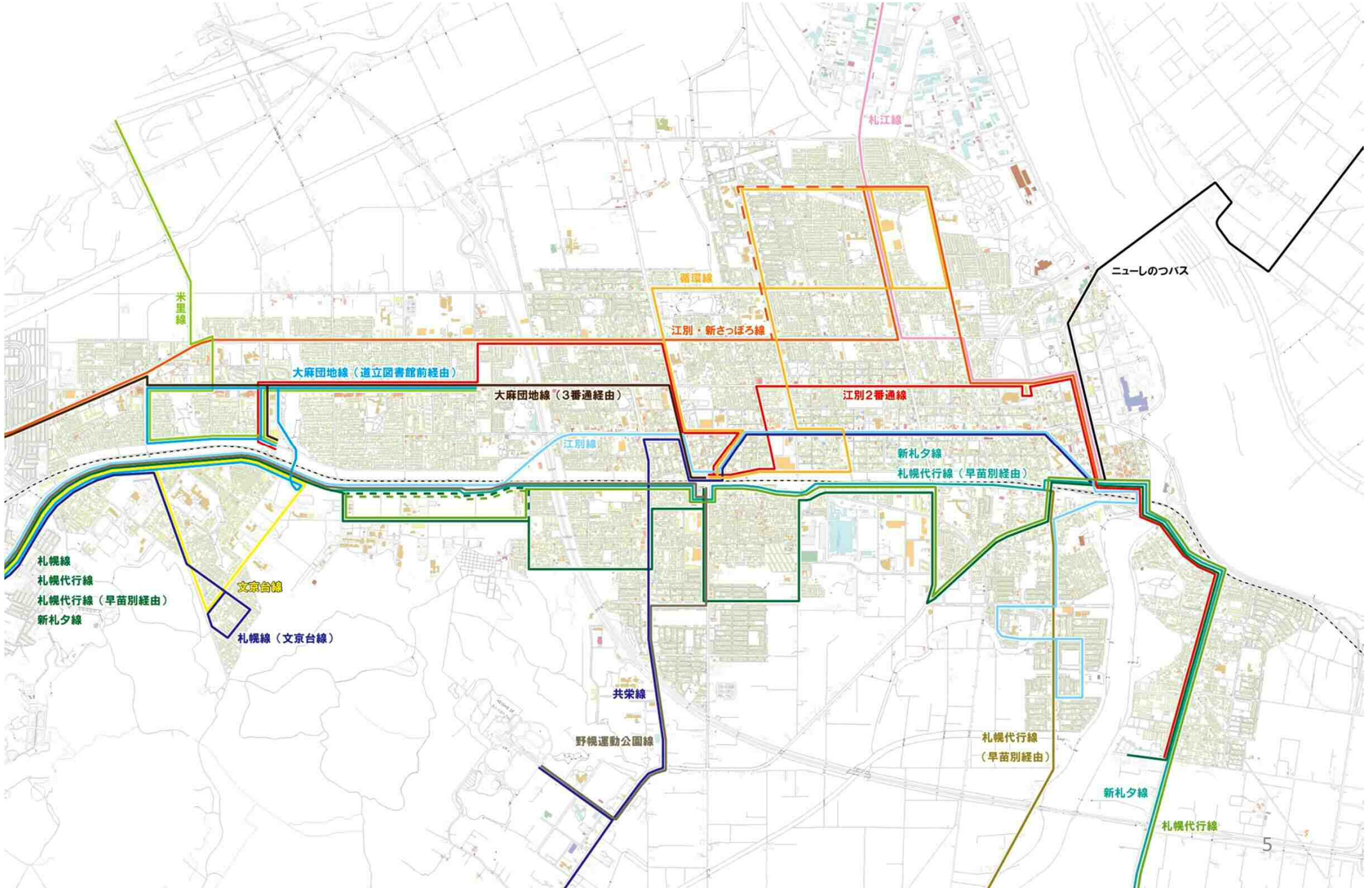
平成30年度路線再編後

※運行回数1回／日以上 of 路線のみ表示



平成31年度路線再編後

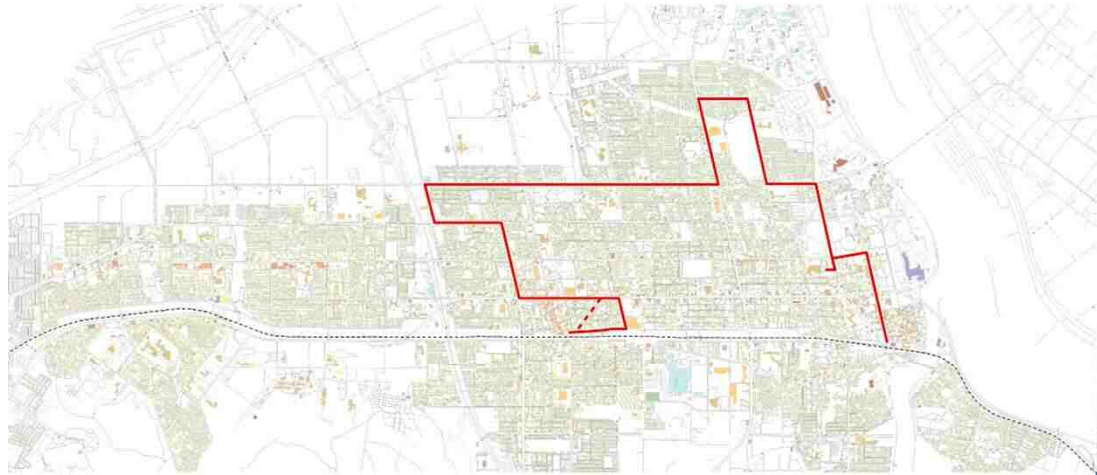
※運行回数1回／日以上 of 路線のみ表示



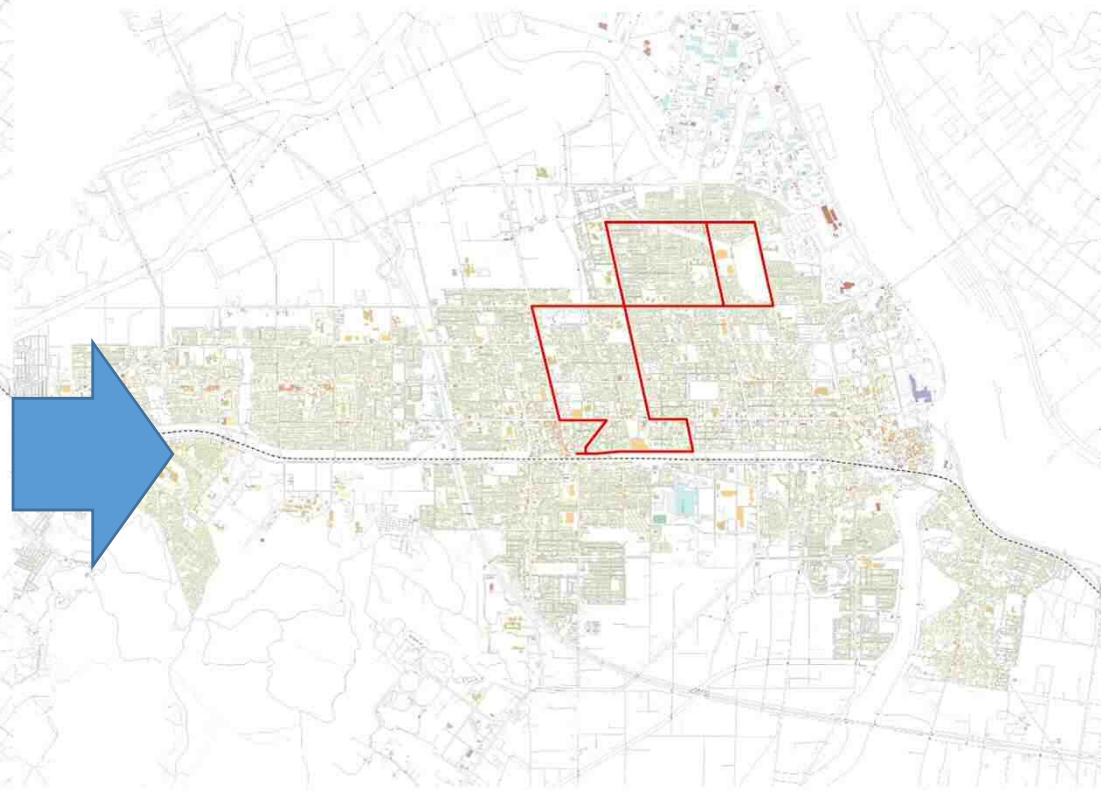
路線ごとの再編前後比較

江別4番通線・江別錦町線 → (仮称)循環線に統合 (北海道中央バス株式会社)

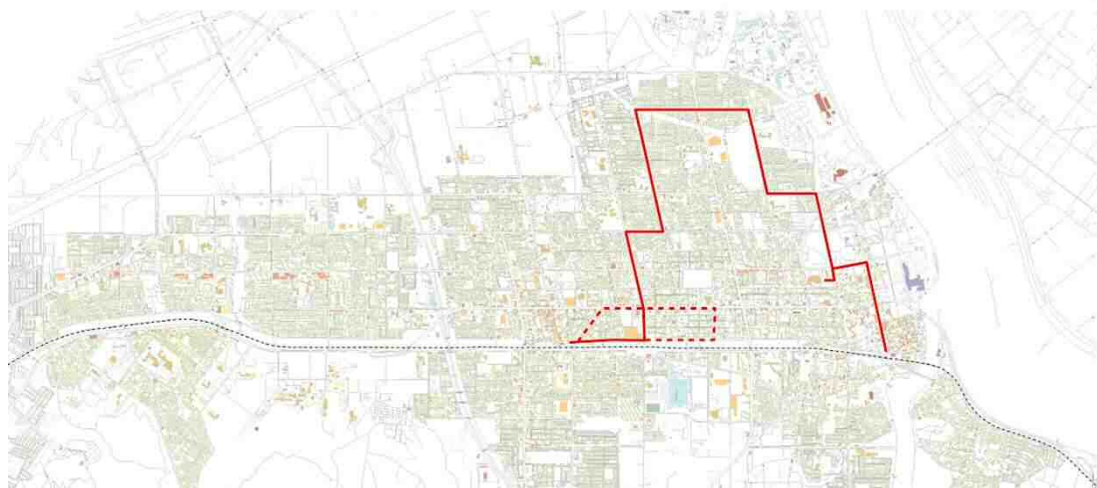
現況：江別4番通線



平成30年度：(仮称)循環線



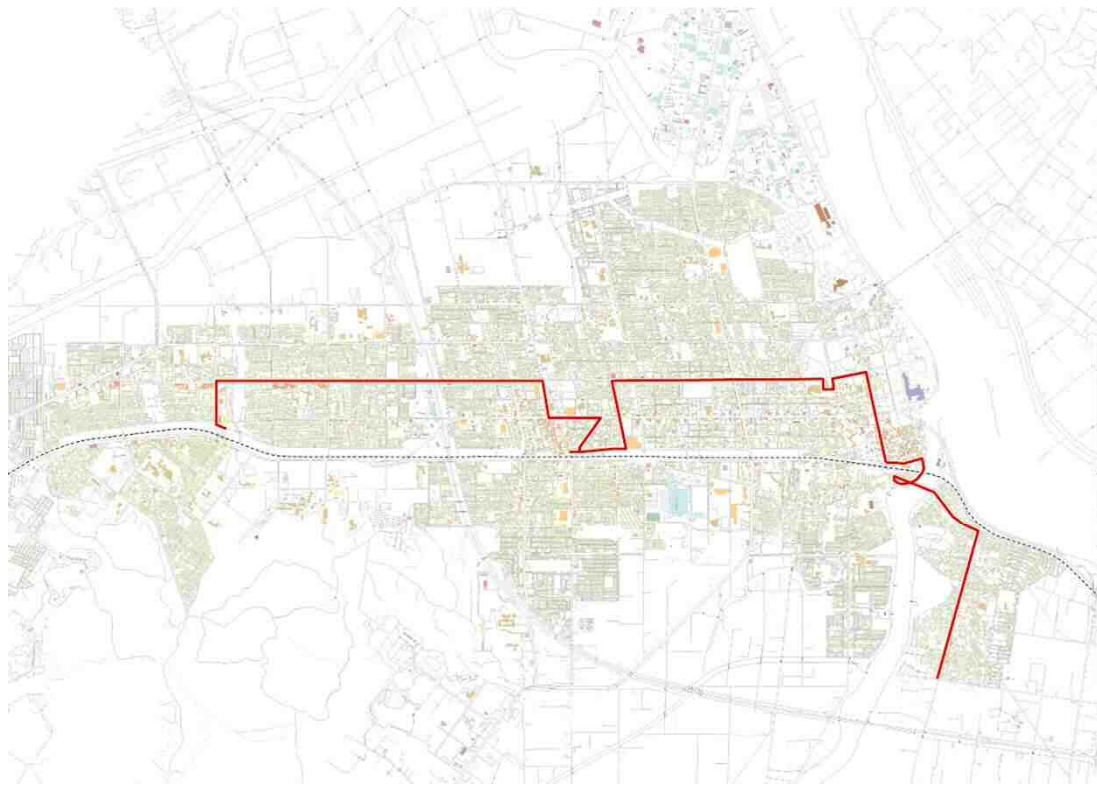
現況：江別錦町線



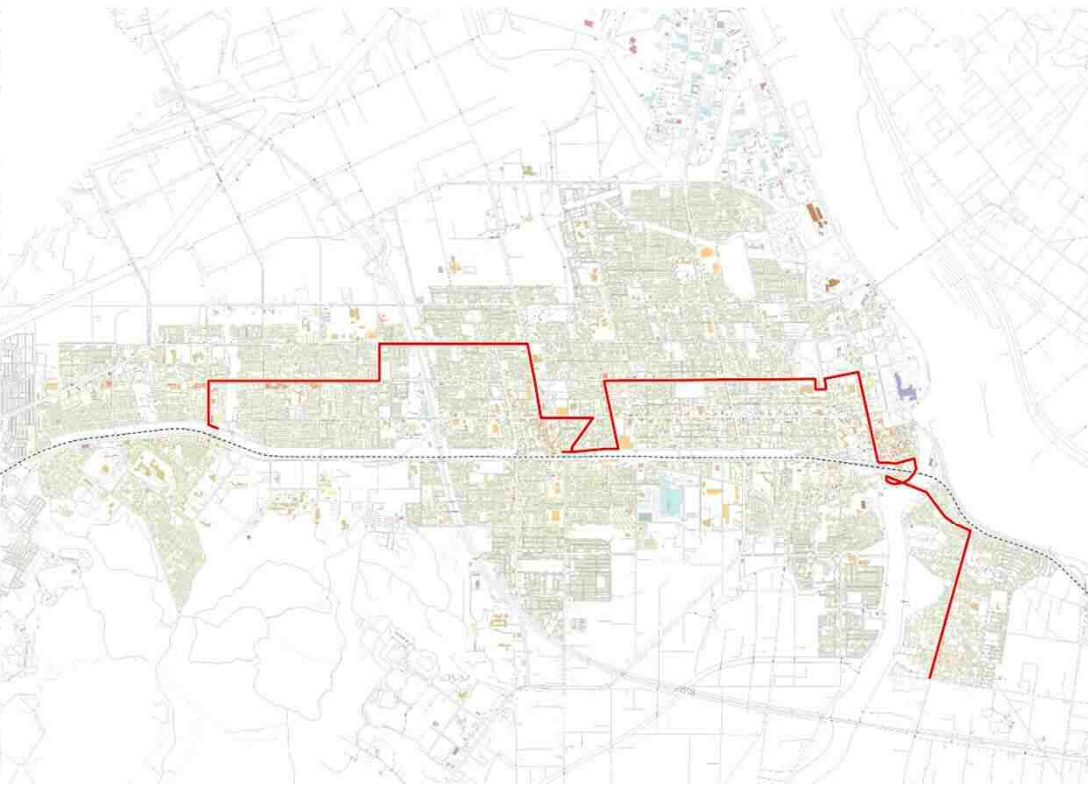
実施：平成30年10月予定

江別2番通線(北海道中央バス)

現況



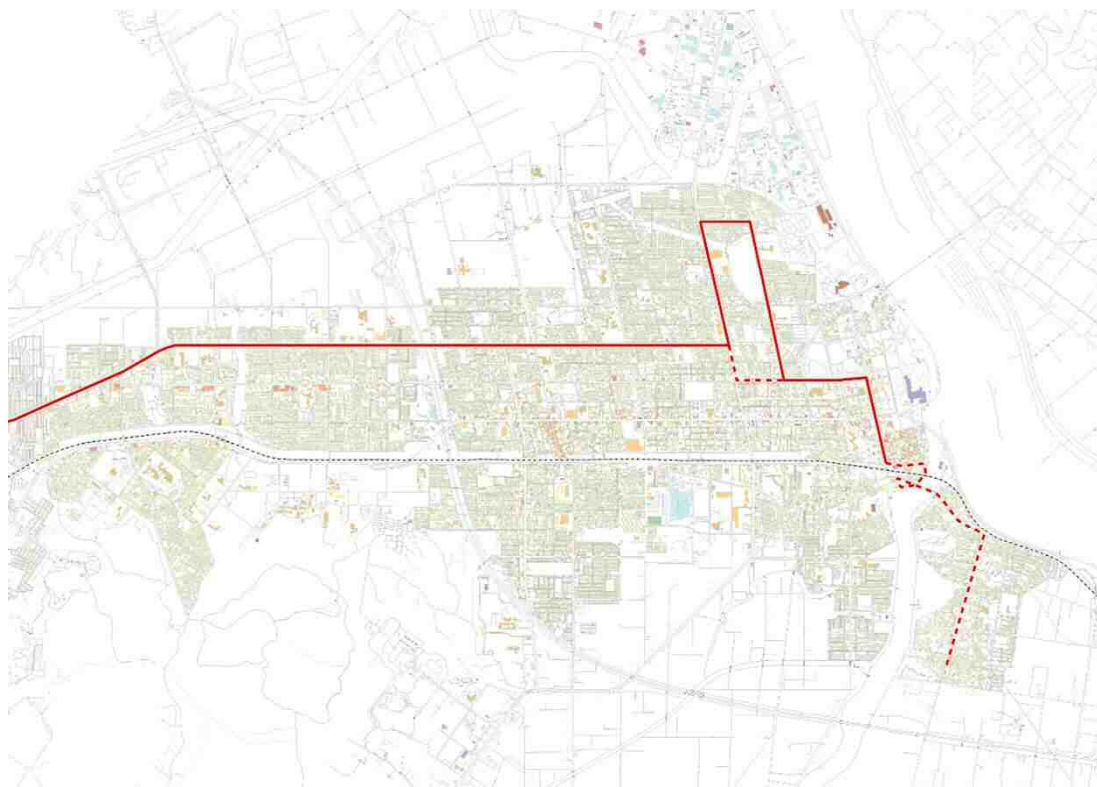
平成30年度



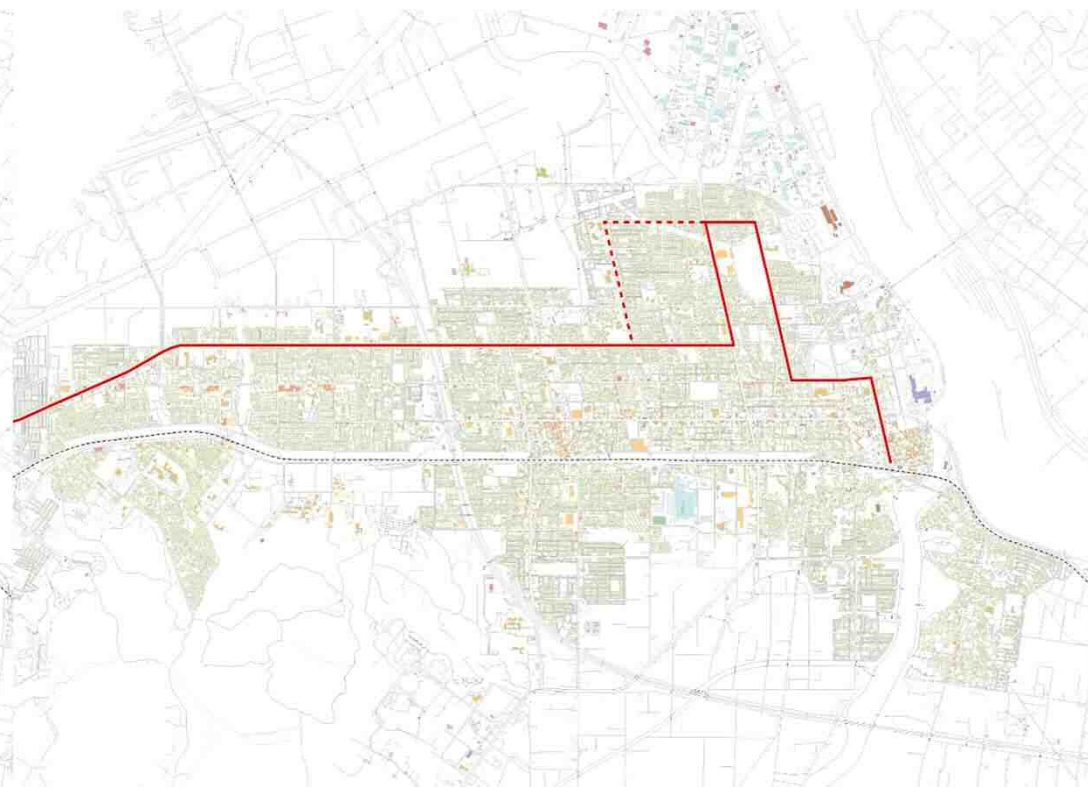
実施：平成30年10月予定

江別・新さっぽろ線(北海道中央バス)

現況



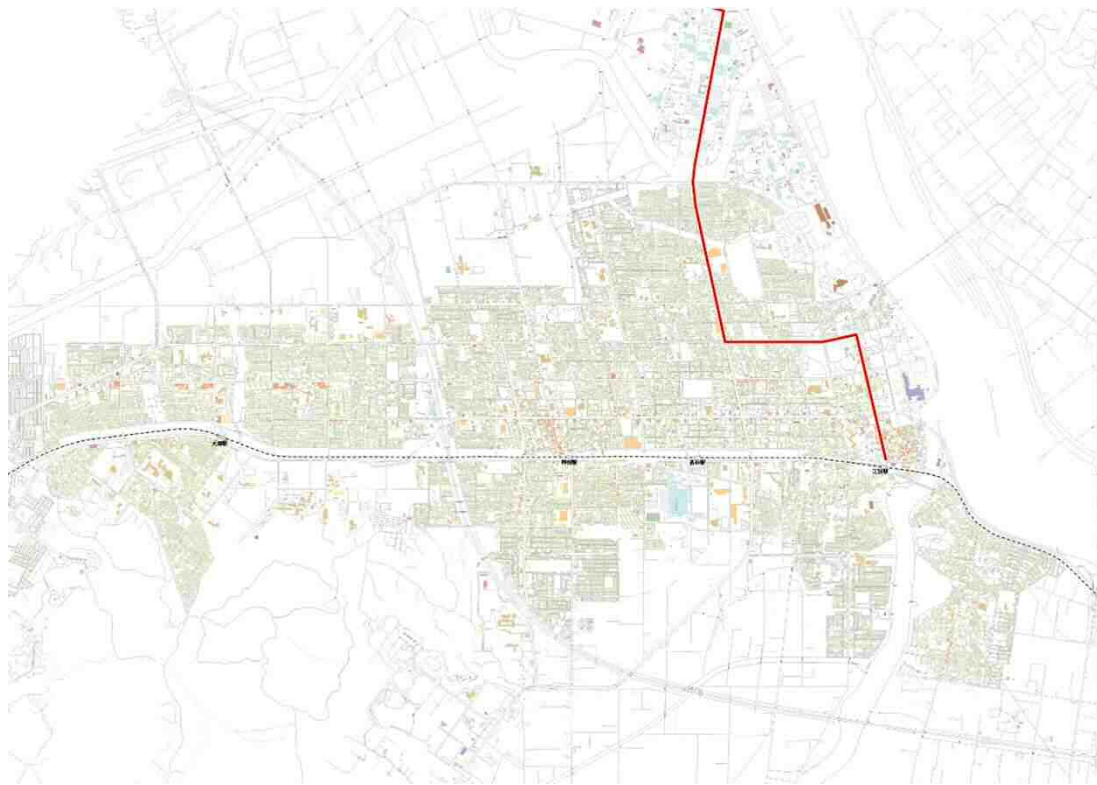
平成30年度



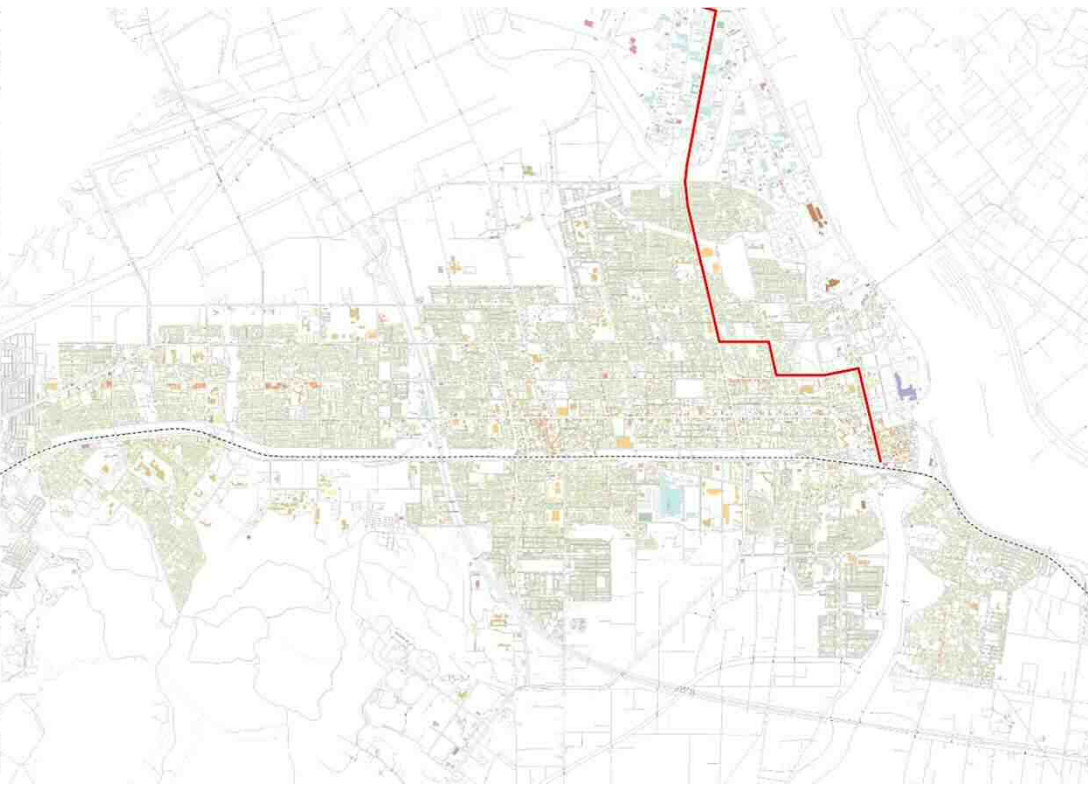
実施：平成30年10月予定

札江線(北海道中央バス)

現況



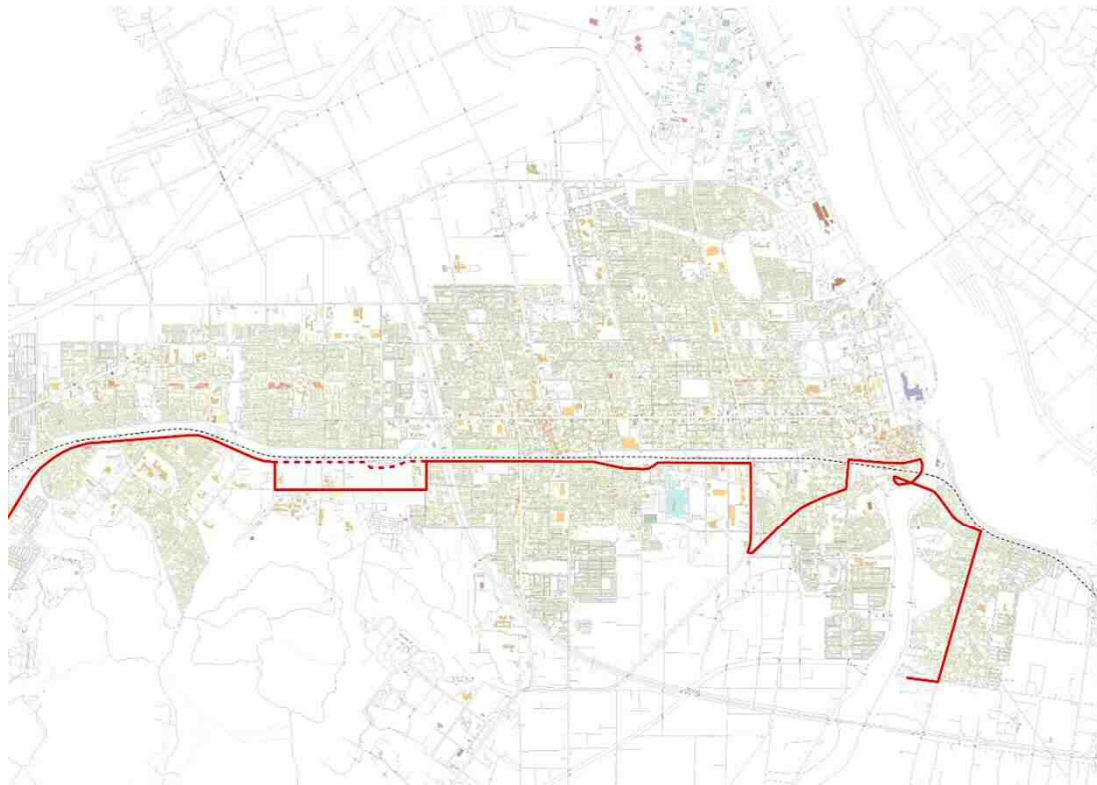
平成30年度



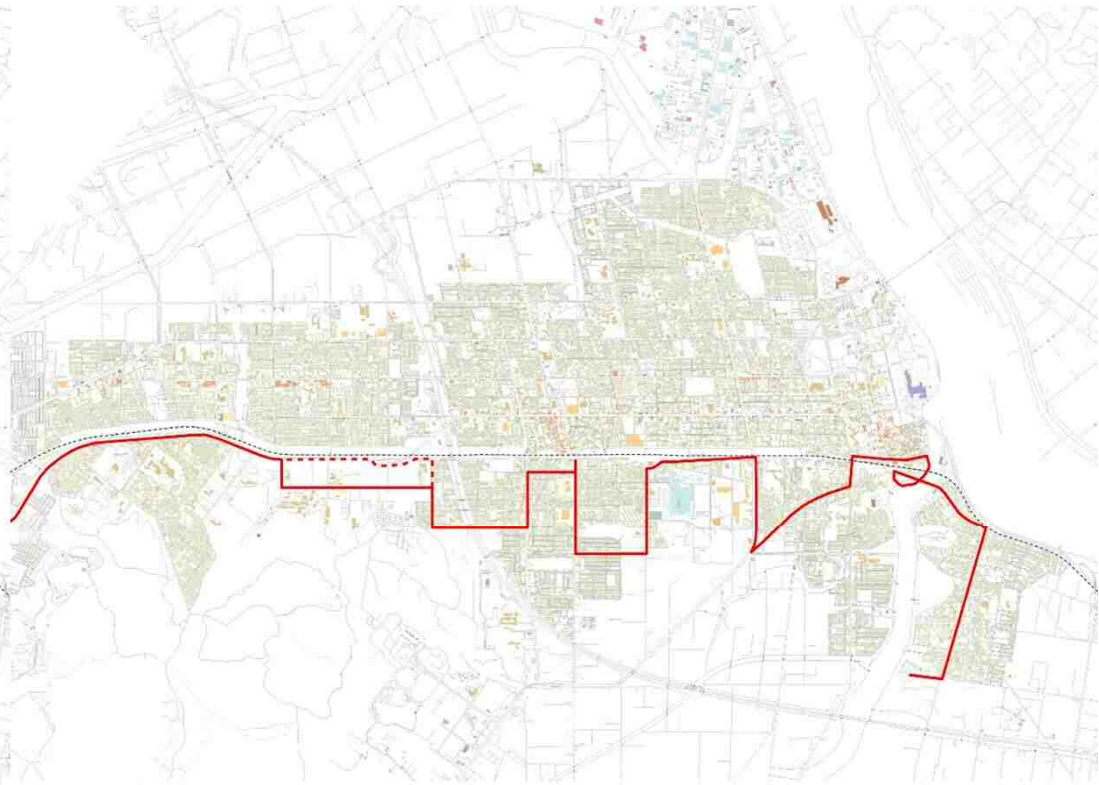
実施：平成30年10月予定

札幌線(夕張鉄道)

現況



平成31年度



実施：平成31年4月予定