

北海道 江別市 江別第二小学校 通学路対策箇所図

えべつ えべつ だいに

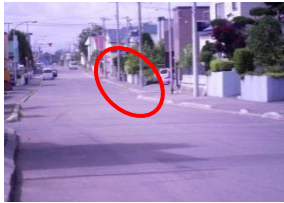


⑤
・道幅が狭く、歩道と車道の区別がない



<対策内容>
・児童への指導
・道路整備(H28年度から事業中)

②
・歩道が狭く、歩行者が車道を歩いている



<対策内容>
・児童への指導
・立哨指導
・歩道拡幅整備済み(H28年度)

③
・交通量が多く、通行車両の速度が速い



<対策内容>
・児童への指導
・立哨指導

④
・見通しが悪い



<対策内容>
・児童への指導
・立哨指導

①
・横断箇所の交通量が多い



<対策内容>
・児童への指導
・信号機・横断歩道の設置を公安委員会に要望

--- : 通学路(学校指定)
● : 要対策箇所

