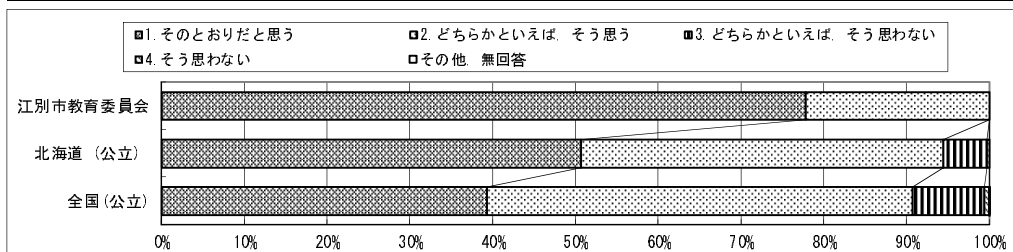


| 質問番号    | 質問事項  |
|---------|---|
| 2-(1)-① | 小学校第6学年の児童、中学校第3学年の生徒は、授業中の私語が少なく、落ち着いていると思いますか |

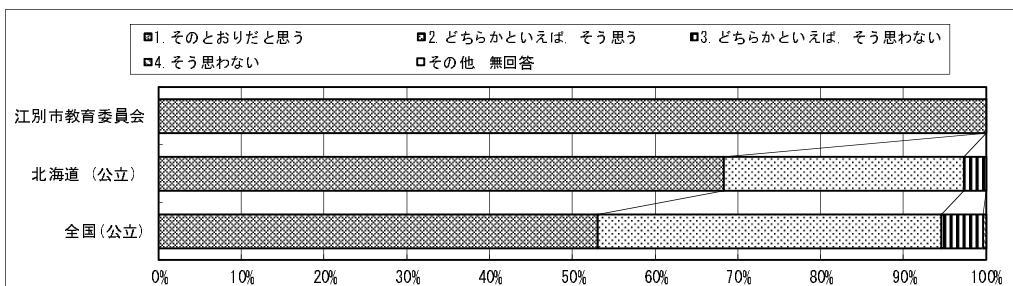
【小学校】

| 選択肢      | 1    | 2    | 3   | 4   | 5 | 6 | 7 | 8 | 9 | その他、無回答 |
|----------|------|------|-----|-----|---|---|---|---|---|---------|
| 江別市教育委員会 | 77.8 | 22.2 | 0.0 | 0.0 |   |   |   |   |   | 0.0     |
| 北海道(公立)  | 50.7 | 43.8 | 5.3 | 0.3 |   |   |   |   |   | 0.0     |
| 全国(公立)   | 39.3 | 51.4 | 8.7 | 0.5 |   |   |   |   |   | 0.1     |



【中学校】

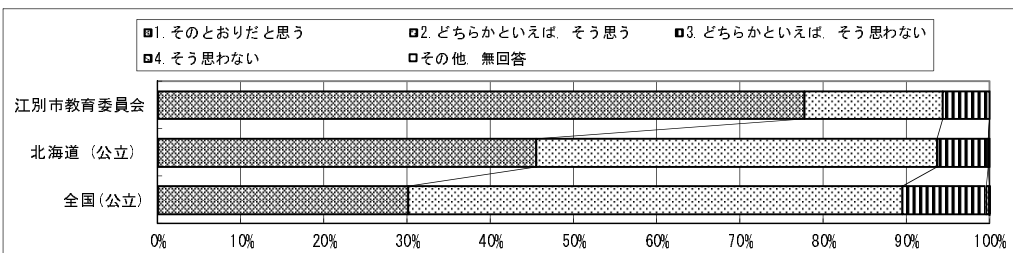
| 選択肢      | 1     | 2    | 3   | 4   | 5 | 6 | 7 | 8 | 9 | その他、無回答 |
|----------|-------|------|-----|-----|---|---|---|---|---|---------|
| 江別市教育委員会 | 100.0 | 0.0  | 0.0 | 0.0 |   |   |   |   |   | 0.0     |
| 北海道(公立)  | 68.3  | 29.0 | 2.7 | 0.0 |   |   |   |   |   | 0.0     |
| 全国(公立)   | 53.0  | 41.6 | 5.0 | 0.4 |   |   |   |   |   | 0.0     |



| 質問番号    | 質問事項                               |
|---------|------------------------------------|
| 2-(1)-② | 小学校第6学年の児童、中学校第3学年の生徒は、礼儀正しいと思いますか |

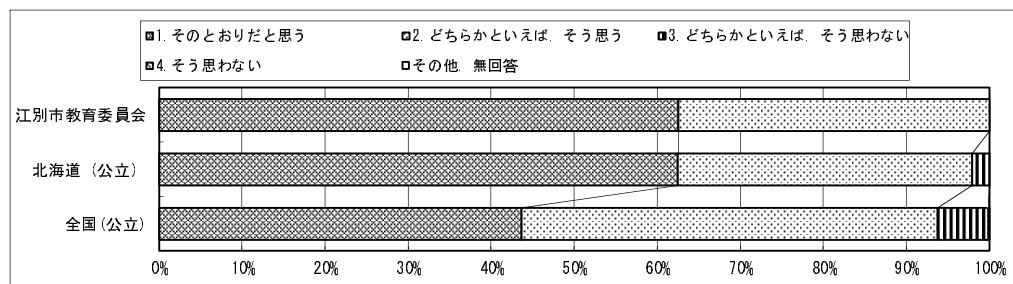
【小学校】

| 選択肢      | 1    | 2    | 3    | 4   | 5 | 6 | 7 | 8 | 9 | その他、無回答 |
|----------|------|------|------|-----|---|---|---|---|---|---------|
| 江別市教育委員会 | 77.8 | 16.7 | 5.6  | 0.0 |   |   |   |   |   | 0.0     |
| 北海道(公立)  | 45.5 | 48.2 | 6.1  | 0.0 |   |   |   |   |   | 0.2     |
| 全国(公立)   | 30.1 | 59.4 | 10.1 | 0.3 |   |   |   |   |   | 0.1     |



【中学校】

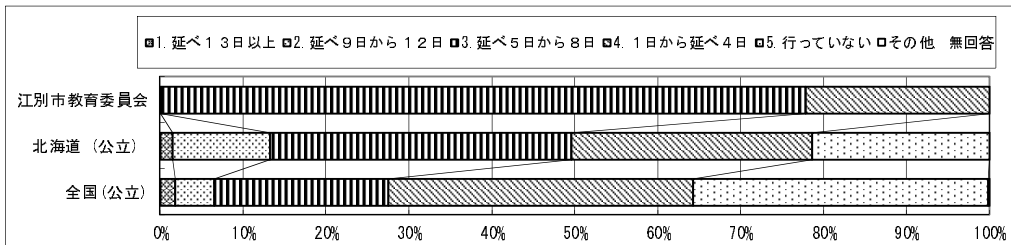
| 選択肢      | 1    | 2    | 3   | 4   | 5 | 6 | 7 | 8 | 9 | その他、無回答 |
|----------|------|------|-----|-----|---|---|---|---|---|---------|
| 江別市教育委員会 | 62.5 | 37.5 | 0.0 | 0.0 |   |   |   |   |   | 0.0     |
| 北海道(公立)  | 62.4 | 35.4 | 2.1 | 0.0 |   |   |   |   |   | 0.0     |
| 全国(公立)   | 43.6 | 50.1 | 6.1 | 0.2 |   |   |   |   |   | 0.0     |



| 質問番号    | 質問事項   |
|---------|--|
| 2-(2)-① | 小学校第6学年の児童、中学校第3学年の生徒に対して、前年度に、長期休業日を利用した補充的な学習サポートを実施しましたか（実施した日数の累計） |

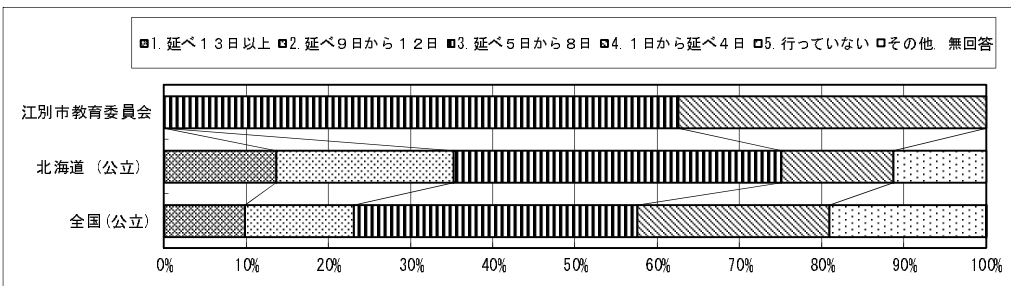
【小学校】

| 選択肢      | 1   | 2    | 3    | 4    | 5    | 6 | 7 | 8 | 9 | その他、無回答 |
|----------|-----|------|------|------|------|---|---|---|---|---------|
| 江別市教育委員会 | 0.0 | 0.0  | 77.8 | 22.2 | 0.0  |   |   |   |   | 0.0     |
| 北海道（公立）  | 1.5 | 11.7 | 36.3 | 29.0 | 21.4 |   |   |   |   | 0.0     |
| 全国（公立）   | 1.8 | 4.7  | 21.0 | 36.7 | 35.5 |   |   |   |   | 0.2     |



【中学校】

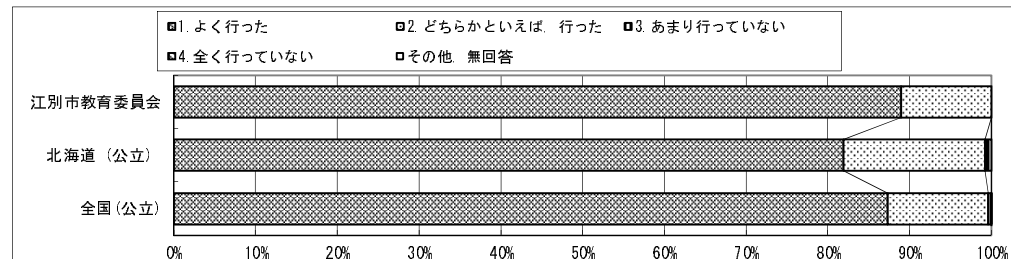
| 選択肢      | 1    | 2    | 3    | 4    | 5    | 6 | 7 | 8 | 9 | その他、無回答 |
|----------|------|------|------|------|------|---|---|---|---|---------|
| 江別市教育委員会 | 0.0  | 0.0  | 62.5 | 37.5 | 0.0  |   |   |   |   | 0.0     |
| 北海道（公立）  | 13.6 | 21.6 | 39.9 | 13.6 | 11.3 |   |   |   |   | 0.0     |
| 全国（公立）   | 9.8  | 13.2 | 34.5 | 23.3 | 19.0 |   |   |   |   | 0.1     |



| 質問番号    | 質問事項  |
|---------|---|
| 2-(3)-① | 小学校第6学年の児童、中学校第3学年の生徒に対する国語の指導として、前年度までに、家庭学習の課題（宿題）を与えましたか |

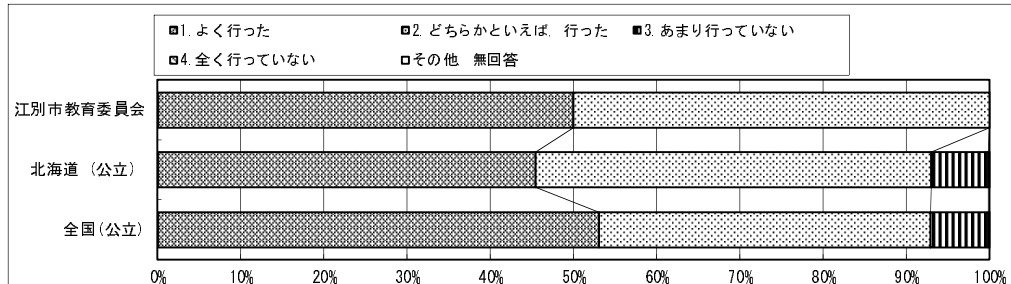
【小学校】

| 選択肢      | 1    | 2    | 3   | 4   | 5 | 6 | 7 | 8 | 9 | その他、無回答 |
|----------|------|------|-----|-----|---|---|---|---|---|---------|
| 江別市教育委員会 | 88.9 | 11.1 | 0.0 | 0.0 |   |   |   |   |   | 0.0     |
| 北海道（公立）  | 81.9 | 17.3 | 0.8 | 0.0 |   |   |   |   |   | 0.0     |
| 全国（公立）   | 87.3 | 12.3 | 0.3 | 0.0 |   |   |   |   |   | 0.1     |



【中学校】

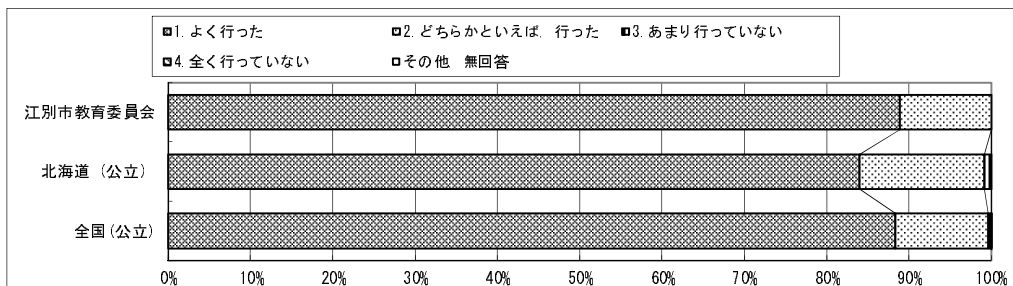
| 選択肢      | 1    | 2    | 3   | 4   | 5 | 6 | 7 | 8 | 9 | その他、無回答 |
|----------|------|------|-----|-----|---|---|---|---|---|---------|
| 江別市教育委員会 | 50.0 | 50.0 | 0.0 | 0.0 |   |   |   |   |   | 0.0     |
| 北海道（公立）  | 45.4 | 47.6 | 6.8 | 0.2 |   |   |   |   |   | 0.0     |
| 全国（公立）   | 53.1 | 39.9 | 6.9 | 0.2 |   |   |   |   |   | 0.0     |



| 質問番号    | 質問事項   |
|---------|--|
| 2-(3)-② | 小学校第6学年の児童、中学校第3学年の生徒に対する算数・数学の指導として、前年度までに、家庭学習の課題（宿題）を与えましたか |

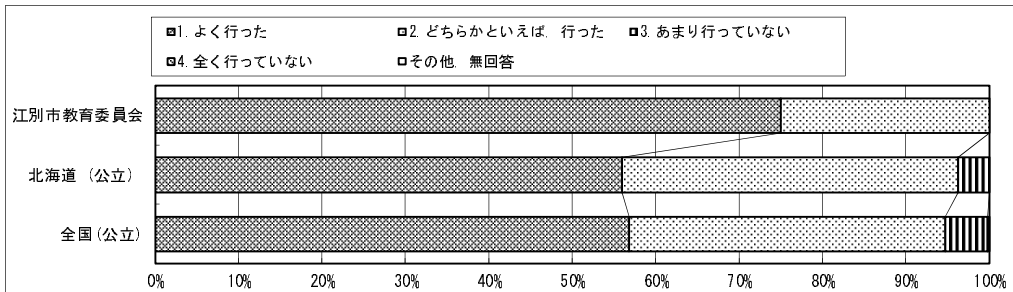
【小学校】

| 選択肢      | 1    | 2    | 3   | 4   | 5 | 6 | 7 | 8 | 9 | その他、無回答 |
|----------|------|------|-----|-----|---|---|---|---|---|---------|
| 江別市教育委員会 | 88.9 | 11.1 | 0.0 | 0.0 |   |   |   |   |   | 0.0     |
| 北海道（公立）  | 83.9 | 15.1 | 0.9 | 0.0 |   |   |   |   |   | 0.0     |
| 全国（公立）   | 88.3 | 11.3 | 0.3 | 0.0 |   |   |   |   |   | 0.1     |



【中学校】

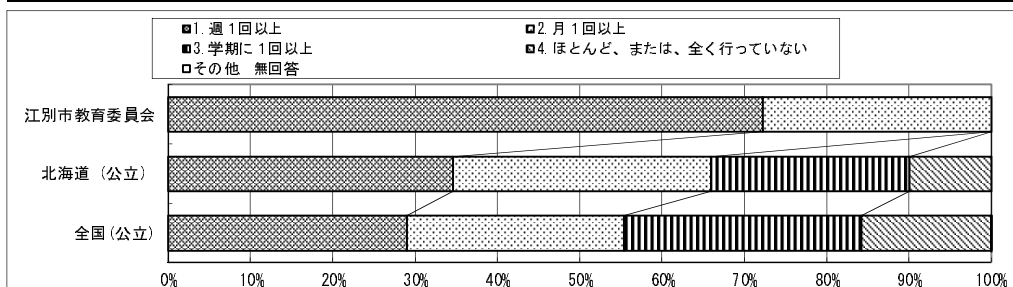
| 選択肢      | 1    | 2    | 3   | 4   | 5 | 6 | 7 | 8 | 9 | その他、無回答 |
|----------|------|------|-----|-----|---|---|---|---|---|---------|
| 江別市教育委員会 | 75.0 | 25.0 | 0.0 | 0.0 |   |   |   |   |   | 0.0     |
| 北海道（公立）  | 56.0 | 40.3 | 3.8 | 0.0 |   |   |   |   |   | 0.0     |
| 全国（公立）   | 56.8 | 37.9 | 5.1 | 0.2 |   |   |   |   |   | 0.0     |



| 質問番号    | 質問事項   |
|---------|--|
| 2-(4)-① | 小学校第6学年の児童、中学校第3学年の生徒に対する算数・数学の授業で、前年度に、コンピュータ等の情報通信技術（パソコン（タブレット端末を含む）、電子黒板、実物投影機、プロジェクター、インターネットなどを指す）を活用した授業を行いましたか |

【小学校】

| 選択肢      | 1    | 2    | 3    | 4    | 5 | 6 | 7 | 8 | 9 | その他、無回答 |
|----------|------|------|------|------|---|---|---|---|---|---------|
| 江別市教育委員会 | 72.2 | 27.8 | 0.0  | 0.0  |   |   |   |   |   | 0.0     |
| 北海道（公立）  | 34.6 | 31.3 | 24.1 | 10.0 |   |   |   |   |   | 0.0     |
| 全国（公立）   | 29.0 | 26.4 | 28.9 | 15.7 |   |   |   |   |   | 0.1     |



【中学校】

| 選択肢      | 1    | 2    | 3    | 4    | 5 | 6 | 7 | 8 | 9 | その他、無回答 |
|----------|------|------|------|------|---|---|---|---|---|---------|
| 江別市教育委員会 | 37.5 | 62.5 | 0.0  | 0.0  |   |   |   |   |   | 0.0     |
| 北海道（公立）  | 17.2 | 27.5 | 35.2 | 20.0 |   |   |   |   |   | 0.0     |
| 全国（公立）   | 18.0 | 20.8 | 32.7 | 28.5 |   |   |   |   |   | 0.1     |

