



公民館

ミュージックコンサート 2017

マリンバやドラムの発表会

日 8月5日(出)13時開演

所 えぼあホール

¥ 無料

問 音楽工房TOTOとまと

☎ 090・2054・0332

(能登さん)

サマーコンサート

合唱団えぼあと市内小中学校の合唱部・合唱団の演奏をお楽しみください。直接会場へ。

日 7月29日(出)15時開演

¥ 無料

所 問 えぼあホール ☎ 387・3120

もっと知りたい！ クラシック音楽講座 〜弦楽四重奏〜

弦楽四重奏曲の生演奏とお話。曲目は「アイネ・クライネ・ナハトムジーク」ほか。出演は北海道教育大学若見沢校 弦楽四重奏団の皆さん。直接会場へ。

日 7月22日(出)14時〜15時

¥ 4000円

※中学生以下無料

所 問 えぼあホールリハーサル室

☎ 387・3120

第10回 おしゃべりコンサート

大森出身のヴァイオリニスト

藤村政芳さん(東京フィル・第2ヴァイオリン首席)プロデュースの演奏会です。ヴィヴァルディ「四季」全曲ほかおしゃべりコンサートの歩みを振り返ります。共演 チセカルテット、共催 市教育委員会。

日 8月6日(日)14時開演(13時30分開場)

所 えぼあホール

¥ 全席自由席2千円(当日券2500円)、25歳以下千円

※えぼあホール、市民会館、各公民館、市民活動センター・あい、酪農学園生協、札幌学院大学生協などで発売

問 NPO 法人えべつ楽友協会

☎ 090・7652・6065

(事務局 小林さん)

☎ 090・8900・4077

(石川さん)

第48回ロビーコンサート

声楽と弦楽四重奏の演奏をお楽しみください。出演はアンサンブルえべつ。曲目は「ハイドゥン」弦楽四重奏曲「ひばり」第一楽章、「モーツァルト「アヴェヴェルムコルプス」」ほか。直接会場へ。

日 7月29日(出)14時〜15時

¥ 無料

所 問 えぼあホールリハーサル室

☎ 387・3120

所 問 コミュニティセンター ☎ 382・2376

駐車場が利用できない日

イベント開催により次の期間 は中央公民館・コミュニティセンターの駐車場が利用できません。

●えべつやきもの市

7月7日(金)〜9日(日)

●江別地区市民まつり

8月4日(金)〜6日(日)

問 中央公民館・コミュニティセンター ☎ 382・2376

仏花ブリザードフラワー 講習会

人気のブリザードフラワーでお供え用のフラワーアレンジメントを作ります。講師は(社)日本フラワーデザイナー協会講師の柴田共子さん。申し込みは7月18日(火)9時30分から直接。

日 8月3日(木)13時〜15時

対 先着10名

¥ 3千円(材料費・ラッピング代含む。申し込み時支払い)

所 問 大麻公民館 ☎ 387・3315



市民会館

アスリート向け 体軸トレーニング

●身体能力を高めたいアスリート必見！

主にアスリートに向けた、さまざまなトレーニングを通じてパフォーマンス向上を目指す講座です。講師はNPO法人 JHCA 認定 上級ホリスティックコンディショナー 山純一さん。講義後、看護師・管理栄養士による健康相談あり。飲み物、タオル持参。申し込みは電話かチラシ兼申込用紙をファクス。

日 7月23日(日)13時30分〜15時30分

対 小学生以上のアスリート・指導者・トレーナーなどスポーツの現場に携わる方、先着80名

※スポーツ保険加入あり

¥ 無料

所 問 市民会館 ☎ 383・6446

FAX 381・1077

情報図書館

初心者パソコン教室

Windows 10を使用したパソコン教室。情報図書館に備え付けのパソコンを使用します。基本操作、文書作成、表計算

見積りは無料です。

住宅周りの外構工事、補修工事、大小に拘らずご相談下さい。係員がお伺いして見積り致します。

見積りは無料です。

未来に向け快適な住環境の整備をお手伝いいたします。
地元の会社だから安心・低価格施工

住宅周りの外構工事、補修工事、大小に拘らずご相談下さい。係員がお伺いして見積り致します。



見積り無料!!
お気軽にご相談ください

●アスファルト舗装 ●各種ロードヒーティング ●インターロッキング
●ガレージ・カーポート ●化粧塀・土留壁 ●黒土入替

株式会社 石川舗道 TEL.382-0991
江別市見晴台97番地の2 FAX 382-0992

リフォームの事なら何でもご相談ください!

OTC 株式会社 オーテック

■サイディング ■塗装 ■増改築
■屋根板金 ■クロス張替 その他

見積無料

TEL.011-398-3172 FAX.385-7163

〒067-0034 江別市いずみ野19-5 江別市 オーテック 検索

インターネットの入門、電子メールの送受信など。申し込みは7月7日(金)～11日(火)10時～17時の間に電話か直接。

コース	日程	時間
①	8/1(火)・2(水)・3(木)・8(火)・9(水)・10(木)	10:15～12:15
②	8/1(火)・2(水)・3(木)・8(火)・9(水)・10(木)	13:30～15:30
③	8/22(火)・23(水)・24(木)・29(火)・30(水)・31(木)	10:15～12:15
④	8/22(火)・23(水)・24(木)・29(火)・30(水)・31(木)	13:30～15:30
⑤	8/2(水)・3(木)・9(水)・10(木)・16(水)・17(木)	19:00～21:00

受講日程6回全てに参加できる満20歳以上(受講日現在)の方、各コース10名※7月14日(金)11時から公開抽選を実施(結果は当選者へのみ郵送)
 ¥2千円(教材費含む。講習初日に支払)
 所申 情報図書館 ☎384・0202

エポック講習会
 ● PowerPointの基本操作を覚えよう～かんたん！ステキ！写真をいかした作品づくり～
 申し込みは7月12日(水)10時～17時の間に電話か直接。
 日 8月20日(日)13時～16時
 対 日本語入力ができる方10名
 ※7月14日(金)11時から公開抽選を

実施(結果は当選者へのみ郵送) 無料

所申 情報図書館 ☎384・0202

映画会(無料)

● 日曜映画会(13時30分)

日 9日「ナショナルジオグラフィック 地球の脈動と生命のドラマシリーズ 華麗なる宝石」・16日「風ものがたり 食と農と環境」・23日「綾小路きみまろの人生ひまつぶし第3巻 愛媛・長野編」・30日「ブッドモーター・ベトナム」・8月6日「樺太1945年夏 氷雪の門」

● 名作映画会「ひまわり」

日 7月15日(土)13時30分

所申 情報図書館 ☎384・0202

郷土資料館

友の会会員募集と研修会

郷土資料館友の会

友の会が主催するバス研修のほか、講演会に参加できます。会員申し込みは随時受け付け。

対 高校生以上

対 年会費一般2千円、高校生千円

● バス研修「夕張鉄道の跡を訪ねる」

非会員はご入会のうえ、お申し込みください。申し込みは7月12日(水)までに電話か直接(9時～17時)。

日 7月22日(土)

対 40名 ※現会員優先

対 会員 3500円、非会員 5500円(会費含む)

所申 郷土資料館 ☎385・6466

縄文土器を作ろう!

焼かなくても乾燥のみで強度のある粘土を使用し、縄文土器作りに挑戦します。参加者には記念品をプレゼントします。当日は汚れても良い服装で、土器を持ち帰る箱などを持参。申し込みは7月15日(土)から電話か直接(9時～17時)。

日 7月29日(土)9時～12時

対 小学4年生～6年生、15名

所申 郷土資料館 ☎385・6466

セラミックアートセンター

8月の陶芸・絵付け体験講座

①陶芸体験と②絵付け体験からお選びください。申し込みは7月30日(日)から電話か直接(9時～17時)。

日 8月13日(日)10時～12時

対 9時50分までに受け付け

対 小学生以上(小学3年生以下は保護者同伴)①②合計先着30名

対 ¥1700円②8000円(いずれも材料費含む)

所申 セラミックアートセンター ☎385・1004

ことあやね 琴彩音しおん会 ロビーコンサート

夏の休日、に、琴彩音しおん会によるさわやかな琴の音色を聴いて過ごしませんか? 曲目は「土人形」、「ひぐらし」、「ひぐらし舞曲」ほか。

日 7月17日(月・祝)13時30分開演

対 無料

所申 セラミックアートセンター ☎385・1004

金継体験～よみがえれ! 金継チャレンジ教室

合成漆を使い、欠けた器や割れた器の簡単な修復方法を学びます。修復した器は乾燥後お渡しします。割れや欠けのある器、食器など食品に触れるものはおすすめしません。また、大きな欠損・複雑な割れは修復できません。申し込みは7月29日(土)から電話か直接(9時～17時)。

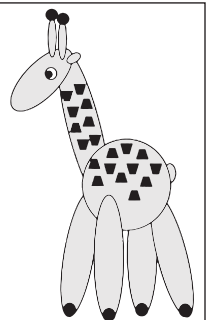
日 8月12日(土)10時～16時

対 9時50分までに受け付け

対 10名

対 ¥千円(材料費含む)

所申 セラミックアートセンター ☎385・1004



募集!

建物	アパート	事務所
土地	マンション	店舗

売りたい 貸したい
 不動産「買取り」相談も承ります。

☎ 383-4671

信用第一 の不動産取引

(株)不動産 きりん ショップ

FUDOSAN SHOP KIRIN

江別市幸町 27-2 (イオン江別 近くです)



快適な生活環境を損ねないよう、ごみのポイ捨ては絶対にやめましょう。(廃棄物対策課指導係)

体育施設の利用案内

市民体育館	☎ 384-5001
大麻体育館	☎ 887-6800
青年センター	☎ 383-1221
東野幌体育館	☎ 382-5000

江別市スポーツ振興財団

市民スポーツの日(個人利用のみの日)

市民 7/23(日)	大麻 7/16(日)
青年 7/9(日)、8/6(日)	東 7/17(月・祝)

クラブ利用受付

市民 7/18(火) 18:30 ~	大麻 7/19(水) 9:00 ~
青年 7/21(金) 18:00 ~	東 7/20(木) 18:30 ~

8月屋外体育施設クラブ受付

大麻中央・西・東公園野球場	7/18(火) 18:00 ~
飛鳥山公園・石狩川河川敷の施設	7/19(水) 18:30 ~

レクリエーション広場

市民 7/12(水)・19(水)・26(水)、8/2(水)

※ミニバレーとミニテニス、バウンドテニスの一般開放。体育館使用料は必要

体育館の閉館日

施設安全点検のため下記日時で閉館します。

市民 なし	大麻 7/10(月) 15:00
青年 7/20(水) 17:00	東 7/13(木) 15:30

プールの利用時間

市民 10:00 ~ 20:00

※7/20(木)は全日使用できません。第1小学校水泳授業のため終了後、15:00~点検日となります。

ワンポイント水泳

7/12(水) 13:00~15:00
7/19(水) 11:00~13:00
7/24(月) 11:00~13:00
8/1(火) 13:00~15:00

その他の施設

あけぼのパークゴルフ場 9:00~18:00 (受付17:00まで)	☎ 382-8900
森林キャンプ場	☎ 389-6493
または両施設とも指定管理者	
エコ・グリーン事業協同組合	☎ 391-1515

セラミックアートセンター

収蔵品展「動物大集合」

動物を表現した作品や動物の文様をあしらった作品を厳選して展示します。

日 7月29日(出)~8月13日(日) 9時30分~17時 ※最終入場16時30分

¥ 無料

所 問 セラミックアートセンター ☎ 385・1004

星空観察会

夏の星座

7月の代表的な星座は、はくちよう座。深夜0時ごろ、天頂高くに昇るはくちよう座とつづすら見える天の川を観察しましょう。講師は天文愛好家安井国雄さん。申し込みは7月1日(出)から電話か直接(9時~17時)。悪天候中止。曇天は講師

お知らせ

の天体のお話。

日 7月15日(出)19時~20時30分 ※10分前にエントランスロビー集合

対 小学生以上(小学生は保護者同伴、先着50名)

¥ 無料

所 問 セラミックアートセンター ☎ 385・1004

募集・試験

上級救命講習

乳児、小児および成人に対するAEDを使った心肺蘇生法、固定法や傷病者搬送法など。心肺蘇生法に関する実技と筆記の効果確認試験があります。筆記用

ふるさとふれあい推進事業

市内で事業を実施する個人または団体による、地域の活性化につながる活動に対して補助金を交付します。補助金額は補助対象経費の3分の2以内(上限はソフト事業が50万円、ハード事業が100万円、すでに本事業で設置した施設などの修繕事業が100万円)。詳細・申請様式は市ホームページをご覧ください。申請する場合は、事前相談

具持参、動きやすい服装で。申し込みは7月7日(金)~8月15日(火)に電話(9時~)

日 8月19日(出)9時30分~18時30分

所 問 消防本部

対 普通救命講習を受講済みで市内に在住、在勤、在学の10歳以上、先着30名

¥ 無料

申 消防署救急課 ☎ 382・5465

市民ミュージカル体験会



市民ミュージカルの音楽を使った、ダンス・歌の体験会に参加しませんか? はじめての方でも楽しめる内容です。ステージに立ち、舞台の魅力を体験し

の上、9月29日(金)までに提出。企画課 ☎ 381・1015

認定補聴器専門店・全国補聴器販売店協会会員

札幌 江別 帯広

さくら補聴器センター江別店

江別市幸町33-6須藤ビル1階

☎ 011-383-4133

営業時間 / 9:30~17:30 (土曜日は15:00まで)
定休日 / 日曜・祝日

http://www.sakura-hochouki.com

リフォーム(ユニットバス・キッチン)・除排雪作業

創立58年 日々の暮らしをサポート

谷江産業株式会社

江別市東野幌本町3-10 TEL(011)382-3740

あなたの家・不動産・買取ります! 売却物件大募集!

HOUSEDO

北海道知事石狩(1)第7974号

江別 ハウスドゥ

江別市東野幌本町3-10 TEL(011)802-8000

「男女共同参画審議会」の市民委員

「男女性共同参画の推進に関する」の男女共同参画の推進に関して審議し、ご意見をいただきます。応募は所定の用紙に必要な事項と「男女共同参画」をテーマとした作文(800字程度)を記入し7月18日(火)までに郵送(必着)・ファクス・Eメール・持参。募集要項は申込先、1階情報公開コーナー、情報図書館、各公民館、豊幌地区センターで配布。市ホームページからも入手可。

各種試験

●第2回消防設備士試験、甲種(第1類〜5類)、乙種(1類〜7類) 消防署、消防署各出張所で配布の願書による書面申請は7月7日(金)〜14日(金)。インターネット申請は7月4日(火)〜11日(火)。当日は受験票、筆記用具持参。
 日 8月20日(日)
 所 札幌市
 試験内容による
 甲 (一財)消防試験研究センター 北海道支部 ☎205・5371
 HP <http://www.shoubo-shiken.or.jp/>
 問 消防署予防課消防設備担当 ☎382・5430

平成29年度 青少年健全育成標語

青少年の非行防止の標語を募集。最優秀・優秀作品は作成者の所属および氏名を含め健全育成広報などに活用していきます。応募は7月3日(月)〜8月31日(木)に郵送・ファクス・持参。応募用紙は各学校・公民館・教育委員会に配布。主催 江別市青少年のための市民会議。
 対 市内小中高生、市内在住の個人、またはグループ
 申 生涯学習課青少年係 ☎381・1069
 〒067-0074 高砂町24・6
 FAX 382・3434

行政審議会の市民委員

平成30年度は将来のまちづくりを掲げた「第6次江別市総合計画」(平成26年度〜平成35年度)の中間見直しの年にあたることから見直しについて審議を行う「行政審議会」に参加する市民委員を募集します。申し込みは8月10日(木)までに応募用紙とこれからの江別のまちづくりをテーマとした作文(800字以内)を郵送(消印有効)・ファクス・Eメール・持参。応募用紙は市役所2階政策推進課、1階情報公開コーナー、情報図書館、各公民館、豊幌地区センターで配布。市ホームページから

らも入手可。
 応募資格：市内に在住か通勤している18歳以上(10月1日現在で、日中または夜間の会議に10回程度参加できる方。市が設置する審議会などの委員を3つ以上兼務していない方)
 募集人数：4名(原則として男女各2名)
 任期：10月〜平成31年3月(予定)
 報酬：1回の出席につき5800円(予定)
 選考方法：応募用紙の記載内容や委員の構成・作文などから総合的に選考し結果は応募者全員にお知らせします。

申 政策推進課 ☎381・1295
 〒067-8674 高砂町6
 FAX 381・1071
 ② sobokeikaku@city.abetsu.g.jp

第二次墓所の使用申し込み

市営墓地「やすらぎ苑」の使用申し込みは7月24日(月)から8月18日(金)まで。申請書およびパンフレットは申込先で配布のほか、市ホームページから入手可。
 対 江別市に1年以上住民登録があり、亡くなった親族の焼骨を管理し、3年以内にお墓の建立を予定している方
 申 市民生活課生活衛生係 ☎381・1094

7月16日(日)は夏をきれいに過ごす運動の日。江別市自治会連絡協議会と江別市民憲章推進協議会では、きれいなまちづくり運動を推進しています。(市民生活課)

● 建設工事・リフォーム ● 外構工事・除雪 ●

家のことをお任せください
 お気軽にお電話下さい
 0120-666-585

北 (有)キタガワ
 野幌松並町 5-16

☎ 0120-666-585
 ☎ 011-385-2869

電球1ヶごともあくにお伺い致します。

お宅の屋根は大丈夫?プロの技で邸宅長持ち!
 すがもり・雨もれ・軒先のつらら・隣家への落雪、屋根の葺き替え等

お気軽に
 ご相談を!

外壁サイディング工事・二重防水工事・リフォーム全般

屋根工事 信頼と実績の店
 のことなら 株式会社 堀江板金工業

江別市上江別東町10-10 ☎ 382-3534



8月中旬～下旬にかけて長期間駐輪場に置かれたままの自転車などを撤去します。(土木事務所道路管理課管理係)

オレオレ詐欺にご注意を!!

市内では3月以降、複数のオレオレ詐欺の被害が発生し、その後もだまそうとする犯人からの電話が後を絶ちません。突然の電話での金銭要求は、振り込み詐欺を疑いましょう。息子や娘、孫を名乗り「お金が必要だ」と言う場合もありますので、家族に連絡をするなど、だまされないよう注意してください。おかしいと思ったら、すぐ警察署に相談しましょう。

電話がかかってきたら...

- 元々の番号に電話して確認する
(犯人は「電話番号が変わった」「会社の携帯電話でかけている」と言うことがあります)
- 家族や友人に相談する
- すぐに警察へ通報する

※留守番電話にして、不審な電話に出ないようにする方法も効果的です。



問 江別警察署生活安全課 ☎382-0110
市民生活課 ☎381-1093

暮らし



駐輪マナーを守りましょう!

自転車歩道や駅出入口に止めると通行の支障となります。決められた駐輪場に止めましょう。また、駐輪場に長期間放置しますと十分な駐輪スペースを確保できないばかりか、駅周辺の景観も損なわれます。長期間の駐輪はやめましょう。

問 土木事務所道路管理課管理係
☎383・59000

危険ごみの出し方

「危険ごみ」が混じっているごみ・資源物は、火災・爆発の危険があるため収集できません。収集日に出す際は「スプレー缶

電話がかかってきたら...

- 元々の番号に電話して確認する
(犯人は「電話番号が変わった」「会社の携帯電話でかけている」と言うことがあります)
- 家族や友人に相談する
- すぐに警察へ通報する

※留守番電話にして、不審な電話に出ないようにする方法も効果的です。

問 江別警察署生活安全課 ☎382-0110
市民生活課 ☎381-1093

ガスカセット缶「蛍光管」「乾電池、ライター、水銀体温計」の区分ごとに分け、中身の見える袋を使用してください。スプレー缶、ガスカセット缶、ライターは穴を開ける必要はありませんが、できるだけ使い切ってください。分別や出し方に迷う場合は冊子「分別の手引き」や電話「ごみの出し方相談ダイヤル」のご利用を。

問 ごみの出し方相談ダイヤル
☎384・56000
廃棄物対策課指導係
☎383・4217

生ごみ堆肥化容器購入助成

堆肥化容器の購入を助成しています。購入前に申請書を提出(市ホームページから入手できる)のほか、生活環境部環境室、市

役所本庁舎、市役所大森出張所、水道庁舎証明交付窓口、野幌鉄南地区センター、豊幌地区センターでも配布)。申請書の提出後に届く委任状を持参し、市内登録販売店(リビングショップやまもと、長井学園錦町ワークポート陽だまりの郷、DCMホームマック江別店・上江別店・元江別店、ジョイフルエーケー大麻店)で購入してください。

対 段ボール式・密閉式・コンポスト容器購入の先着120名
※一世帯、年度につき一度の助成に限る

¥ 千円(助成額)
申 廃棄物対策課減量推進係
☎383・4211

7月は河川愛護月間 河川は大事に使いましょ

河川を損傷させたり、河川敷地にごみを捨てたりすると、政令により3か月以下の懲役か20万円以下の罰金が科せられます。河川敷地を使用したい場合は必ず河川管理者へご相談ください。

●河川管理者

北海道開発局札幌開発建設部
☎382・23558
北海道空知総合振興局札幌建設管理部 ☎561・0201
土木事務所治水課治水係担当
☎383・59000

問 土木事務所治水課
☎383・59000

風水害・台風などに備えましょう

昨年は台風が連続的に上陸し、市内においても多くの被害が発生しました。特に7月から9月にかけては気象予報に十分注意し、台風が接近する際は地下室やアンダーパスなど水の集まりやすい場所、増水した川には近づかないでください。暴風になる可能性もありますので、自宅の周りに飛びやすいものがないか点検をお願いします。

問 危機対策室
☎381・1407

ハチに注意!

スズメバチが活発に活動する季節です。いつも同じ場所で見かける場合は近くに巣がある可能性があります。巣を見つけたら小さいうちに害虫駆除の専門業者に駆除を依頼することをおすすめします(有料)。



成長した巣

問 環境課環境保全係
☎381・1046

お住まいに関する事ならお任せください 新築・外装・内装・外構・設備・リフォーム全般

創業45周年 特別キャンペーン実施中!

例えば リフォーム工事金額30万円(消費税別)で①②いずれか
①6帖間1室壁クロス貼替無料。 ②トイレ(0.5坪)壁・天井・床張替無料。

リフォーム工事金額40万円で・50万円で・それぞれ無料工事が拡大します。さらに工事金額100万円以上の方には商品券(5万円相当)抽選によって進呈!

見積無料! お気軽にお問合せください。

☎011-384-0288 株式会社 住まいの昭和
http://www.sumaino-showa.com/ 江別市野幌末広町32-4(12号線沿)

相続・遺言・成年後見・不動産
会社・法人登記・空き家予防(信託)

黒壁健 司法書士事務所

お気軽にご相談下さい

江別市野幌代々木町55-2(学園通沿い)

相談・出張無料 TEL.011-375-1642

電気設備点検のため、7月9日(日)はごみの搬入を休止します。(環境クリーンセンター)

パブリックコメント
意見を募集します

江別市火災予防条例の
一部改正(案)について

近年発生した広島県でのホテル火災や、長崎県でのグループホーム火災など不特定多数の方が利用する建物(特定防火対象物)において多数の死傷者を伴う火災が発生したことを踏まえ、総務省消防庁は全国に「違反対象物に係る公表制度」を実施するよう通知しました。

これを受け、市でも江別市火災予防条例に「違反対象物に係る公表制度」に係る規定の追加を予定していることから、市民の皆さんのご意見を募集します。

■ 募集期間

6/29(木)~7/28(金)

■ 意見の提出方法

所定の様式または任意の様式で募集期間中に住所・氏名を明記し、郵送(必着)・ファクス・Eメール・持参。電話では受け付けていません。

■ 意見の公開

個人を特定せずに市ホームページなどで公開する予定です。なお、意見提出者へ個別に通知しません。

■ 計画案の配布場所

消防署各庁舎(3施設)、市役所本庁舎1階情報公開コーナー、市役所大麻出張所、水道庁舎証明交付窓口、情報図書館、市民会館、各公民館、野幌鉄南地区センター、豊幌地区センター。市ホームページにも掲載します

■ 提出先・詳細

消防署予防課
〒069-0817野幌代々木町80-8
☎382-5430
FAX 382-2162
✉ syoyobo@city.ebetsu.lg.jp

安全安心講座

交通事故防止とオレオレ詐欺被害防止について、江別警察署から講師を招いて注意点を解説してもらいます。直接会場へ。

日 7月12日(水)14時~15時

所 コミュニティセンター

¥ 無料

問 市民生活課市民活動係

☎ 381-10903

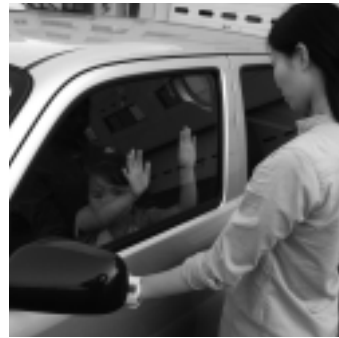
お子さんの
車内閉じ込めに注意!

冷房の効かない車内は短時間でも高温となり、熱中症などで死に至る恐れがあります。車内に幼いお子さんだけを残すのは絶対にやめましょう。

● 閉じ込め防止のポイント

- 施錠は鍵を手にとって確実に
- トランク内に鍵を置かない
- リモコンキーは大人が管理しお子さんに渡さない

消防署での対応は窓などを破壊しますので、緊急性のない場合は専門業者の利用をおすすめします。



問 消防署消防課救助係
☎ 382-5479

教育



児童扶養手当と
特別児童扶養手当

● 児童扶養手当
高校卒業まで(18歳になる年

度まで)の児童が、対象のいずれかに該当するときに、その父または母または養育者に支給します(所得制限あり。児童福祉施設などに入所している場合は対象外)。

① 父母が離婚している ② 父または母が死亡している ③ 父または母に重度の障がいがある(一定要件あり) ④ 父または母が行方不明で生死が1年以上不明である ⑤ 父または母が引き続き1年以上遺棄している

⑥ 父または母が1年以上拘禁されている ⑦ 婚姻によらないで生まれた ⑧ 父または母の申し立てにより保護命令を受けている

● 特別児童扶養手当

身体や精神に障がいのある20歳未満の児童の保護者に支給します(所得制限あり。児童福祉施設などに入所している場合は対象外)。

対 ① 身体障害者手帳で障がいの程度が1級~3級(4級の一部)に該当する方

② 療育手帳で判定Aに該当する方
③ 所定の診断書を提出すること
で対象となる場合があります。
※事前にご相談ください。

問 子育て支援課子ども家庭係
☎ 381-1408

「子ども1110番の家」募集

子どもたちが万が一危険な目に遭ったとき、いち早く逃げ込める場所を確保し、安全を守るためご協力いただける一般家庭および事業所を募集します。

対 各校区内児童生徒のPTAまたは緊急時に家族ぐるみで保護、通報に即応できる方。青少年の健全育成に理解と熱意がある方や事業所

問 教育支援課 ☎ 384-7830

お車でお困りの事なら何でもおまかせ!! ●一般整備●車検●钣金塗装(各種保険取扱)●新車、中古車販売・買取

エアコンの風、ぬる~くないですか?
そんな時はエアコンガス補充!
エアコンの風、臭~くないですか?
そんな時はエアコンフィルター交換!
当社にお気軽に御相談下さい
8月上旬に洗車祭り実施予定!!

心の通うサービスがモットーの 江別協同自動車株式会社

江別市一番町1番地

国道12号線沿いのローソン左折、市立病院の手前

江別市立病院 ● 勤労者研修センター

当店 ● 三丁目通 ● 公園通

←至札幌 ローション ● ホクレンGS

国道12号線 ● NTT ● 江別駅

お気軽にお電話下さい。 本社・工場 TEL.382-1100 ★ 車輛販売 TEL.384-2888



犬の散歩や運動のときはリードを2m以内で持ち、首輪などに鑑札や名札を付けてください。猫は室内で飼いましう。(市民生活課生活衛生係)

納税はお済みですか？

国民健康保険税 第2期 **7/31(月)**
 固定・都市計画税 第2期

夜間納税窓口 毎週木曜日(祝日除く)20:00まで
 日曜納税窓口 7/30(日)10:00~15:00

☐座振替の利用をおすすめしています

問 納税課 ☎ 381-1013

市内中学生から応募のあった税に関する標語

「税金を みんなのために 納めよう」

江別市長佳作・江陽中学校 清水 爽夏さんの作品

健康・福祉

後期高齢者医療制度 被保険者証などの更新

●被保険者証

新しい被保険者証は7月下旬に郵送。一部負担金の割合は現役並み所得者(住民税の課税標準額が145万円以上の方)と同一世帯の被保険者の方が「3割」、それ以外の方は「1割」です。

●限度額適用・標準負担額減額認定証

住民税非課税世帯には申請により減額認定証を交付。窓口支払額が高額療養費の上限額までの負担となり、入院時の食事代も軽減されます。過去に申請した方で、平成29年度住民税非課

税世帯の場合は7月下旬に新しい認定証を郵送します。新規の申請は随時受け付けています。
 問 医療助成課高齢者医療係
 ☎ 381-1403

医療費通知の送付

発行時期は9月(平成29年1月~6月受診分)と平成30年3月(平成29年7月~12月受診分)です。診察日数などに間違いがないかご確認ください。
 問 医療助成課高齢者医療係
 ☎ 381-1403

自立支援医療(更生医療)制度の更新手続き

有効期限は7月末日です。更新希望の方は申請が必要です。
 ●必要書類

- 自立支援医療(更生医療)申請書
- 同意書
- 健康保険証
- 特定疾病療養受療証
- 住民税の課税証明書(省略できる場合があります)
- 住民税が非課税世帯の方で遺族年金・障害年金ほか非課税収入がある方は本人の収入額の分かるもの(平成28年分)
- 個人番号カードまたは番号通知カード ※番号通知カードの場合は顔写真の付いた証明書または健康保険証などの本人の住所・氏名・生年月日が確

保険・年金

認でざるものが必要

○印鑑

○診断書(所定の様式) ※医療機関を変更する場合のみ

申 福祉課障がい福祉係
 ☎ 381-1031

限度額適用(標準負担額減額)認定証の更新

受け付けは7月3日(月)開始予定。平成28年中の所得申告が済んでいない方は申告が必要です。申請時は国保証と本人確認書類を持参。
 対 国保加入者
 問 国保年金課国保給付担当
 ☎ 381-1028

国民健康保険証(兼高齢受給者証)の更新

7月中に新しい証を郵送または窓口でお渡しします(窓口受取の方は別途通知します)。70歳以上75歳未満の方は高齢受給者証と一体化した保険証です。
 対 国保加入者
 問 国保年金課国保給付担当
 ☎ 381-1028

特定疾病療養受療証の更新

7月中に新しい証を郵送します(70歳未満の方のみ)。平成28

年中の所得申告が済んでいない方は申告が必要です。70歳以上75歳未満の方は、現在お持ちの受領証を引き続きお使いください。
 対 国保加入者
 問 国保年金課国保給付担当
 ☎ 381-1028

ご存じですか? 国民年金基金

国民年金基金は、積み立てた掛金を老後の国民年金に上乗せして受けられる公的年金制度です。掛金や受け取る年金には税制上の優遇措置があります。自営業やフリーランスなどの20歳から60歳未満で、国民年金保険料を納めている方、60歳以上65歳未満で国民年金に任意加入している方が加入できます。
 問 北海道国民年金基金
 ☎ 0120-65-4192

国民年金保険料 免除・納付猶予制度

平成29年7月分からの国民年金保険料免除・納付猶予申請の受付開始は7月3日(月)です。申請により保険料の免除・納付猶予の承認を受けた期間は、年金の受給資格期間に算入されません。免除・納付猶予申請を行わないまま保険料未納の期間が続くと、将来の年金受給が不利になるほか、障害基礎年金・遺族

住まいのことなら何でもおまかせ!

見積り無料! 増改築 塗装 金属・窯業系サイディング 板金 水廻り

株式会社 **アルファホーム** アルファ建設部

☎0120-10-3232 <http://www4.ocn.ne.jp/~arufa7/>
 北海道知事許可(般-14)石第17868号 江別市東野幌本町19-22 ☎069-0824

好評! 手すり付き 電動 リクライニングベッド 展示中!! (ゆったり!幅 97cm)

介護 寝具 ギフト

岸本ふとん店 大麻東町13-9 (13丁目バス停前)
 TEL (011) 386-8322

羽毛ふとんの リフォームも!!

7月11日(水)~20日(水)は夏の交通安全運動期間。長距離を運転する場合は居眠り運転や速度超過に注意し、飲酒運転は絶対にやめましょう。(市民生活課市民活動係)

善意に感謝します

今年4月中にご寄附をいただいた個人・法人・団体で、公表に同意の皆さんです。

ふるさと納税 264件 622万円

※氏名などは市ホームページに掲載

物品寄附

(株)菊水様

江別新聞ラーメン(寒干し江別小麦めん) 1,200個

詳細 契約管財課 ☎381-1147

公の施設の指定管理者を募集

指定期間が平成30年3月31日で終了する施設の次期指定管理者を募集します。7月下旬から9月上旬にかけて受け付けを行い、10月ごろに選定。12月の議決を経て指定管理者となります。指定管理者制度に関する詳細は 契約管財課 ☎381-1066 まで

☑ 民間事業者や NPO 法人などの団体

施設名	問合せ先
葬斎場	市民生活課 ☎381-1094
勤労者研修センター	商工労働課 ☎381-1023
ふれあいワークセンター	福祉課 ☎381-1031
あかしや保育園	子ども育成課 ☎381-1030
デイサービスセンターあかしや	介護保険課 ☎381-1067
いきいきセンターさわかき	
いきいきセンターわかき	保健センター ☎391-8036
保健センター	
大麻中町駐車場	道路管理課 ☎383-5900
コミュニティセンター	生涯学習課 ☎381-1062
中央公民館	
野幌公民館	
大麻公民館	
市民文化ホール	
市民体育館	
大麻体育館	
青年センター	
東野幌体育館	
あけぼのパークゴルフ場	
森林キャンプ場	スポーツ課 ☎381-1061

事業者向け



江別商工会議所主催

創業・起業者スタートセミナー

講師はおおもと経営オフィス 代表 大本佳典さん、日本政策金融公庫札幌北支店融資第二課長 深澤明行さん。第一部では大本

基礎年金などが受けとれない場合もあります。申請は過去2年1か月前までの保険料未納期間が対象となり、承認を受けた期間の保険料は後から納付(追納)し、将来受けとる老齢基礎年金を増やすこともできます。

☑ 国保年金課年金担当

☎381・1028

新さっぽろ年金事務所国民年金課

☎892・9316

無料

☑ 江別商工会議所

〒067-8547 4条7丁目1

☎382・3121

FAX 385・2100

☑ 企業立地課 ☎381・1087

対 創業などをお考えの方、20名程度

所 市民会館21号室

日 8月5日(出)14時~16時

※受付13時30分

所 企業立地課の窓口、市内各公民館で配布。7月28日(金)締切です。

所 シ兼申込書は江別商工会議所、企業立地課の窓口、市内各公民館で配布。7月28日(金)締切です。

所 シ兼申込書は江別商工会議所、企業立地課の窓口、市内各公民館で配布。7月28日(金)締切です。

所 シ兼申込書は江別商工会議所、企業立地課の窓口、市内各公民館で配布。7月28日(金)締切です。

入居企業募集

元町アンビシヤスプラザ

起業家などの活動を支援する入居費用が安価な業務施設です。現在、2室の入居企業を募集中。随時見学できます。

所 元町11-5

☑ 賃料(月額・消費税込)

51.39㎡の部屋：7万9921円

37.14㎡の部屋：5万7759円

☑ 企業立地課 ☎381・1087

その他



日本女性会議2017

とまこま

男女共同参画に関する分科会、シンポジウム等。申し込みは6月15日(水)~8月31日(木)に郵送・ファクス・ホームページで。

申込書は江別市役所市民生活課窓口で配布。主催 日本女性会議2017とまこま実行委員会・苫小牧市。

日 10月13日(金)~15日(日)

所 苫小牧市民会館(苫小牧市旭町3-2-2) 3500円、交流会5千円

☑ (株)JTB北海道札幌法人事業部大会オペレーションセンター

〒060-0001 札幌市中央区北1条西6丁目1-2アーバン

ネットビル8階

FAX 011・222・5102

HP http://www.city.tomakomai.nokkaido.jp/shisei/danjobyodo/joseikaigi/

☑ 市民生活課市民協働担当

☎381・1124

江別環境サービス協同組合加盟店

- 道央石材(株) 江別市工業町8-5 382-4417
- (有)鈴木石材工業 江別市高砂町25-13 382-3159
- (有)上光石材工業 江別市牧場町1-21 383-1232
- よしもり石材店 江別市緑町東3-60-4 383-9307
- (有)わしやま石材工務店 江別市緑町西3-13-5 382-0534
- (株)渡辺石材工業 江別市牧場町9-22 382-1483

無料お墓何でも相談会開催

お墓のお手入れ、承継問題、お墓じまい新規建立など様々な問題にお答えいたします

お墓にまつわる小冊子をご用意してお待ちしております

8月23日(水) 9:30~12:00 江別市民会館36号室 ※予約なしでもOKです



江別環境サービス協同組合 TEL 389-3015