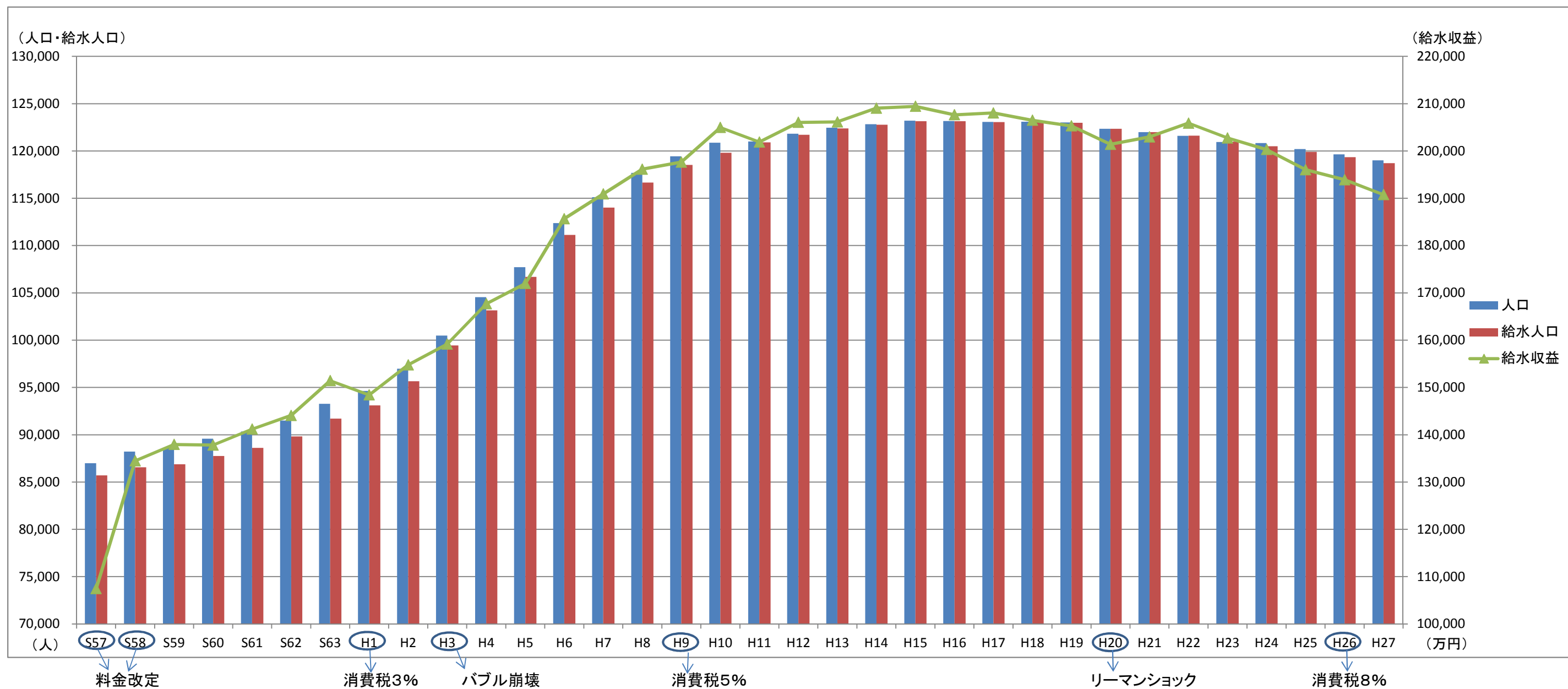


昭和57年度～平成27年度 人口・給水人口・給水収益の推移



(単位: 人・万円)

	S57年	S58年	S59年	S60年	S61年	S62年	S63年	H1年	H2年	H3年	H4年	H5年	H6年	H7年	H8年	H9年	H10年	H11年	H12年	H13年	H14年
人口	87,001	88,222	88,637	89,588	90,344	91,497	93,278	94,624	96,985	100,494	104,547	107,722	112,384	115,111	117,679	119,442	120,878	121,002	121,817	122,456	122,828
給水人口	85,702	86,560	86,889	87,760	88,608	89,821	91,715	93,099	95,664	99,443	103,142	106,684	111,123	114,014	116,668	118,533	119,814	120,911	121,711	122,378	122,770
給水収益	107,460	134,480	137,943	137,809	141,186	144,071	151,435	148,420	154,782	159,172	167,684	171,979	185,679	190,918	196,152	197,647	204,961	201,892	206,050	206,131	209,036
	H15年	H16年	H17年	H18年	H19年	H20年	H21年	H22年	H23年	H24年	H25年	H26年	H27年								
人口	123,204	123,167	123,070	123,086	123,012	122,344	121,987	121,610	120,940	120,844	120,197	119,640	119,008								
給水人口	123,156	123,144	123,046	123,050	122,989	122,338	122,001	121,611	120,989	120,502	119,897	119,341	118,711								
給水収益	209,427	207,645	208,034	206,482	205,297	201,412	202,974	205,877	202,739	200,300	196,033	193,903	190,760								

※人口は各年度末現在
 ※給水人口と給水収益は、決算統計書より引用。各年年度末。
 ※給水収益は税抜き。