

～見える化によるサービスの向上を目指して～

資料1

「水道メータの地上化」を進めています



- ◎ 平成27年度から水道メータの取替え時に、電子式メータを設置しています。（8年計画）
- ◎ 電子式メータは表示器が地上にあるため、使用者が水の使用状況を簡単に見ることができます。
- ◎ この「見える化」で、サービスの向上と検針業務の効率化を図ります。
- ◎ 昨年からはまった2ヶ月に1回の検針を冬期間も行うためには、地上化が必要です。

給水装置とは

皆様のご家庭へ水道水を配るために道路に埋設されている管路を配水管といいます。この配水管から分岐し、各家庭の給水用具（蛇口など）までの管路を給水管といい、給水用具も含めて「給水装置」といいます。

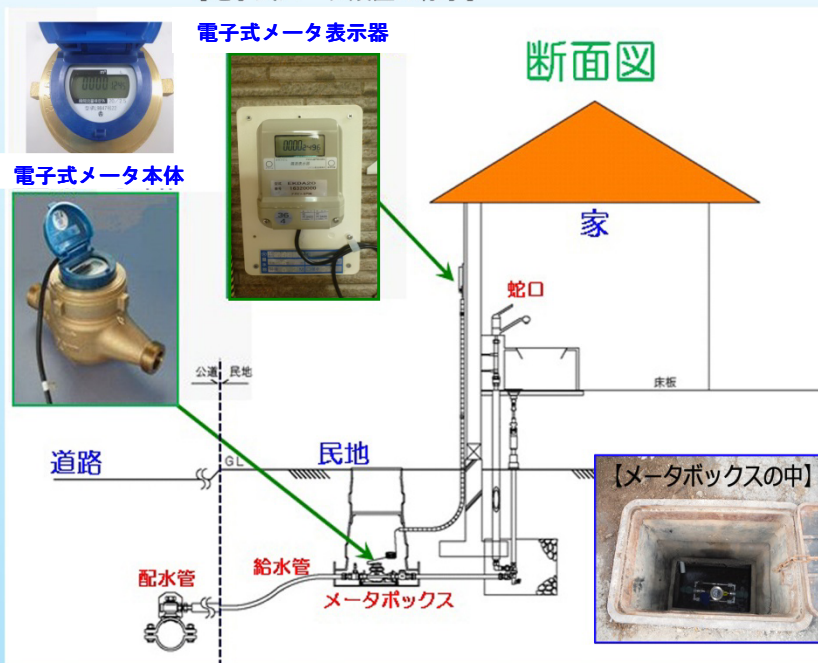
この給水装置は、個人の財産であり、使用者が適正な維持管理を行わなければなりません。

計量法で水道メータの有効期限は8年と定められています。
8年に一度のメータ取替えに合わせて電子式メータを設置します。

ココがポイント！

ご家庭の蛇口を全部閉めても、パイロットが動いているときは、どこかで水漏れが発生しています。

【電子式メータ設置の様子】



従来のメータと電子式メータの違い

従来のメータは、地面に埋まっているメータボックスの中にあるメータの数字を直接読まなければなりません。

【地下式メータ本体】



【メータボックスのふた】



電子式メータは、表示器を見るだけで水の使用状況を簡単に確認することができます。

【電子式メータ表示器】



【電子式メータ表示器の読み方】

- ①立方メートル(m³)の単位を表示します。
- ②リットル(l)の単位。100l、10l、1l、0.1lを表示します。
- ③パイロット
(水が流れていると点滅します)

～見える化によるサービスの向上を目指して～

「水道メータの地上化」を進めています



電子式メータ設置率の推移

施行年度	実績		見込み	予定					
	H26	H27	H28	H29	H30	H31	H32	H33	H34
全メータ数 (個)	54,670	54,986	54,986	54,986	54,986	54,986	54,986	54,986	54,986
電子式メータ数 (個)	15,176	19,554	24,117	27,288	33,213	37,554	43,176	50,020	54,986
地下式メータ数 (個)	39,494	35,432	30,869	27,698	21,773	17,432	11,810	4,966	0
設置率 (%)	27.8	35.6	43.9	49.6	60.4	68.3	78.5	91.0	100

平成16年度から、住宅の新築などの際に、電子式メータを設置してきました。
平成27年度からは、8年に一度のメータ取替え時にも電子式メータを設置しています。