

平成27年度

市税概要

江別市

目 次

I 概 況

	頁
1. 市勢	
(1) 沿革	1
(2) 位置・地勢	1
(3) 人口・産業別就業人口	1
2. 平成26年度一般会計決算額	
(1) 目的別	2
(2) 性質別	3
3. 一般会計決算の推移	
(1) 歳入決算の状況	4
(2) 性質別歳出決算の状況	4
4. 平成26年度市税の決算概要(状況)	
(1) 決算の概要	6
(2) 平成26年度一般会計決算額	7
(3) 平成26年度国民健康保険税決算額	8
5. 平成26年度税負担の状況	
(1) 市税の内訳(収入済額)	9
(2) 市税負担の状況(現年度課税分調定額)	9
6. 市民の市税負担額累年比較調	10
7. 税外収入の決算状況	
(1) 平成26年度税外収入決算額調	11
(2) 税外収入決算累計年比較調(過去3か年)	11
8. 徴税費に関する調	12
9. 税務組織	
(1) 機構と事務分掌	13
(2) 税務職員に関する調	14
(3) 税務職員1人当たりの人口・世帯数の状況	14
10. 証明・閲覧件数調	15
11. 平成26年度証明手数料等調	15

II 市民税

1. 個人市民税

(1) 個人市民税(現年度分)調定額の推移	16
(2) 特徴・普徴別調定額(現年度分)調	16
(3) 納税義務者数等の推移	16
(4) 平成26年度市民税の納税義務者数及び調定額(前年度比較)	17
(5) 平成26年度月別調定額調	17
(6) 平成26年度所得区分別納税義務者等調	19

(7) 市・道民税減免調	20
(8) 標準世帯(4人)における各制度別非課税限度額調	20
(9) 市民税(個人)諸控除(平成24年度から適用分)	21
2. 法人市民税	
(1) 年度別納税義務者数調	22
(2) 年度別決算調定額調	22
(3) 年度別中間納付額等の歳出還付額(法人税割分)	22
(4) 超過課税状況調(外国税控除後)	23
(5) 均等割の採用税率	23
(6) 法人税割の採用税率	23
III 固定資産税・都市計画税	
1. 平成26年度固定資産税・都市計画税の決算の状況	
(1) 固定資産税	24
(2) 都市計画税	24
(3) 国有資産等所在市町村交付金	24
2. 固定資産税・都市計画税の決算の状況	25
3. 固定資産税(土地・家屋)の課税状況	
(1) 土地(地目別)	27
(2) 家屋(木造・非木造別)	29
(3) 家屋(新築・増築分)	30
4. 固定資産税(土地・家屋)の免税点別課税標準額	
(1) 土地	31
(2) 家屋	31
5. 平均価格及び提示平均価額	32
6. 固定資産課税台帳縦覧・閲覧の件数及び審査申出件数	32
7. 固定資産税(償却資産)種類別課税状況	33
8. 固定資産税(償却資産)段階別課税標準額	33
9. 固定資産税減免状況調	35
10. 土地登記済通知件数	35
11. 都市計画税(土地・家屋)の課税状況	
(1) 土地(地目別)	37
(2) 家屋(木造・非木造別)	38
IV 特別土地保有税	
1. 特別土地保有税年度別申告状況	39

V 諸税

1. 軽自動車税

(1) 平成26年度課税台数及び調定額調	40
(2) 年度別調定状況調	41
(3) 年度別減免・非課税台数調	41

2. 市たばこ税

(1) 平成26年度市たばこ税課税状況調	43
(2) 平成26年度月別調定額調	43

3. 入湯税

(1) 平成26年度課税人数及び調定額	43
(2) 平成26年度入湯税使途	43

VI 国民健康保険税

1. 平成26年度国民健康保険特別会計歳入歳出決算状況	44
2. 加入者の状況	45
3. 年度別決算状況	45
4. 課税状況	
(1) 税率、賦課割合等の推移【医療分】	47
(2) 年度別算定内訳【医療分】	47
(3) 年度別算定内訳【後期高齢者支援金分】	47
(4) 年度別算定内訳【介護分】	47
(5) 年度別収入率調【医療分】	49
(6) 年度別収入率調【後期高齢者支援金分】	49
(7) 年度別収入率調【介護分】	49

VII 納税

1. 一般会計の年度別決算額の推移	50
2. 国民健康保険税の年度別決算額の推移	51
3. 督促状発送状況調	
(1) 督促状発送件数の推移	52
(2) 平成26年度督促状発送状況調	52
4. 滞納処分状況	
(1) 差押等の年度別推移(国民健康保険税を含む)	53
(2) 平成26年度の処分状況(国民健康保険税を含む)	53
5. 納税誓約の状況調(国民健康保険税を含む)	53
6. 不納欠損額調	
(1) 不納欠損額の推移	54
(2) 平成26年度不納欠損処分要件別調	54
(3) 平成26年度不納欠損処分事由別調	55

	頁
7. 滞納繰越額調	
(1) 滞納繰越額の年度別推移	56
(2) 平成26年度収入未済額原因別状況調	57
8. 市税の収入率の推移	58
9. 口座振替に関する調(年度別推移)	59
10. 平成26年度市税の歳出還付状況	60

VIII 参考資料

1. 平成26年度標準税率・制限税率及び当市採用税率一覧表	61
2. 平成26年度道内各市の採用税率調	62
3. 年度別市税収入率調	64

I 概 況

1. 市勢
 - (1) 沿革
 - (2) 位置・地勢
 - (3) 人口・産業別就業人口
2. 平成26年度一般会計決算額
 - (1) 目的別
 - (2) 性質別
3. 一般会計決算の推移
 - (1) 歳入決算の状況
 - (2) 性質別歳出決算の状況
4. 平成26年度市税の決算概要(状況)
 - (1) 決算の概要
 - (2) 平成26年度一般会計決算額
 - (3) 平成26年度国民健康保険税決算額
5. 平成26年度税負担の状況
 - (1) 市税の内訳(収入済額)
 - (2) 市税負担の状況(現年度課税分調定額)
6. 市民の市税負担額累年比較調
7. 税外収入の決算状況
 - (1) 平成26年度税外収入決算額調
 - (2) 税外収入決算累計年比較調(過去3か年)
8. 徴税費に関する調
9. 税務組織
 - (1) 機構と事務分掌
 - (2) 税務職員に関する調
 - (3) 税務職員1人当たりの人口・世帯数の状況
10. 証明・閲覧件数調
11. 平成26年度証明手数料等調

1. 市勢

(1)沿革

本市の名は、アイヌ語の「イブツ(大事な所への入口)」、または、「ユベオツ(サメのいる川)」に由来するといわれ、江戸時代には松前藩の知行13場所として、石狩川とその支川流域の木材流送や、北方警備のための本道縦横断の重要地として拓けました。

江別に最初に移住したのは、明治4年。宮城県涌谷領からやってきた21戸76人の農民でした。明治11年には、屯田兵10戸56人が移住。同年、明治政府による開拓使府令が布達され江別村が誕生しました。

その後も屯田兵や北越殖民法等の団体による計画的な開拓が進み、明治15年には小樽と幌内間の鉄道が開通して江別駅が設けられ、石狩川を利用した舟運とともに、水陸交通の拠点として、また、農産物の集荷地としても栄え、煉瓦工場や製紙工場等も操業するなど産業も発展し、大正5年に江別町に昇格(人口16,732人)しました。

昭和に入り、火力発電所建設や本道有数の稲作酪農地帯としても発展し、昭和29年には道内17番目に市制を施行(人口34,458人)しました。

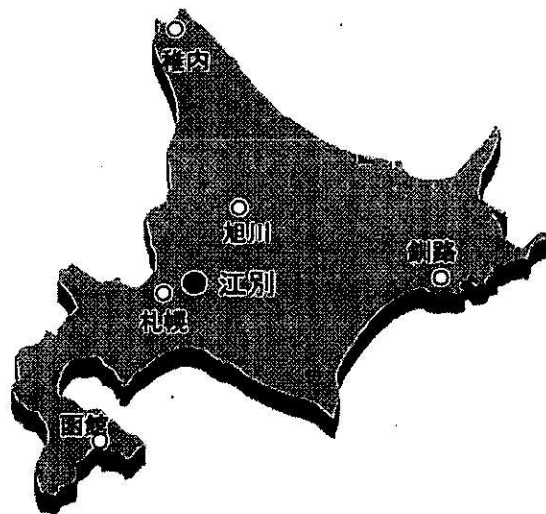
昭和39年には新産業都市の指定、道営大麻団地の造成等がなされ、昭和53年には開基100年、平成26年には市制施行60周年を迎えました。

平成27年10月1日現在の人口も119,500人を超えており、札幌広域生活圏の中核都市として、自然と調和した市民協働のまちづくりを進めています。

(2)位置・地勢

本市は、石狩平野のほぼ中央部に位置し、総面積は187.38km²で、全般的に平坦な地勢を示し、南西部には野幌森林公園、北東部には石狩川とその他支流河川が市内を流れています。

交通網は東西に国道12号と275号、南北に道道江別インター線、江別恵庭線などが通り、北の玄関口・新千歳空港へ高速道路利用で約40分、石狩湾新港へ一般道路利用で約30分、苫小牧港へ高速道路利用で約50分、札幌市中心部へ一般道路利用で約30分となっています。



(3)人口・産業別就業人口

人口 (人)			面積 (km ²)	人口密度 (人/km ²)	産業別就業人口構成(上段:人 下段:%)			
					区分	第1次	第2次	第3次
住民 登録	平成26年度	120,335	187.38	642	平成22年度	1,511	9,532	39,843
	平成27年度	119,587		638	国勢調査	3.0	18.7	78.3

*住民登録は各年10月1日現在

2. 平成26年度一般会計決算額

(1) 目的別

【歳入】

(単位:千円・%)

区 分	歳 入		
	予算現額	決算額	収入率
1 市税	12,231,000	12,307,010	100.6
2 地方譲与税	381,000	368,955	96.8
3 利子割交付金	32,000	26,166	81.8
4 配当割交付金	20,000	54,341	271.7
5 株式等譲渡所得割交付金	3,100	28,962	934.3
6 地方消費税交付金	1,250,000	1,283,078	102.6
7 自動車取得税交付金	48,000	45,540	94.9
8 ゴルフ場利用税交付金	1	0	0.0
9 国有提供施設等所在市町村助成交付金	300	316	105.3
10 地方特例交付金	61,000	60,576	99.3
11 地方交付税	10,400,519	10,461,294	100.6
12 交通安全対策特別交付金	21,000	19,766	94.1
13 分担金及び負担金	332,434	340,353	102.4
14 使用料及び手数料	822,374	807,607	98.2
15 国庫支出金	8,661,883	8,308,283	95.9
16 道支出金	2,720,492	2,334,750	85.8
17 財産収入	109,325	108,456	99.2
18 寄附金	8,358	9,929	118.8
19 繰入金	1,001,792	928,042	92.6
20 繰越金	740,175	740,175	100.0
21 諸収入	1,654,732	1,643,149	99.3
22 市債	5,661,434	5,195,734	91.8
歳入合計	46,160,919	45,072,482	97.6

【歳出】

(単位:千円・%)

区 分	歳 出		
	予算現額	決算額	執行率
1 議会費	250,452	248,196	99.1
2 総務費	8,432,152	8,252,491	97.9
3 民生費	12,052,804	11,837,271	98.2
4 衛生費	2,342,126	2,290,191	97.8
5 労働費	135,117	77,087	57.1
6 農林水産業費	637,090	328,783	51.6
7 商工費	1,799,020	1,434,033	79.7
8 土木費	4,921,879	4,627,172	94.0
9 消防費	224,802	223,415	99.4
10 教育費	5,341,326	5,180,737	97.0
11 公債費	4,670,994	4,666,013	99.9
12 諸支出金	5,303,157	5,239,813	98.8
13 予備費	50,000	0	0.0
歳出合計	46,160,919	44,405,202	96.2

(2)性質別

【歳入】

(単位:千円・%)

区 分	平成26年度		対前年度比較	
	決算額	構成比	増減額	増減率
市税	12,307,010	27.3	150,048	1.2
地方交付税	10,461,294	23.2	△ 268,852	△ 2.5
国庫支出金	8,308,283	18.4	976,209	13.3
市債	5,195,734	11.5	1,564,711	43.1
その他	8,800,161	19.6	△ 223,112	△ 2.5
歳入合計	45,072,482	100.0	2,199,004	5.1

【歳出】

(単位:千円・%)

区 分	平成26年度		対前年度比較	
	決算額	構成比	増減額	増減率
人件費	6,700,344	15.1	△ 70,441	△ 1.0
物件費	5,542,931	12.5	225,789	4.2
維持補修費	1,305,096	2.9	△ 100,854	△ 7.2
扶助費	9,688,128	21.8	729,555	8.1
補助費等	1,135,296	2.6	19,036	1.7
普通建設事業費	6,865,475	15.5	1,294,742	23.2
災害復旧事業費	—	—	—	—
公債費	4,665,787	10.5	△ 112,723	△ 2.4
繰出金	6,464,219	14.6	201,300	3.2
その他	2,037,926	4.5	85,495	4.4
歳出合計	44,405,202	100.0	2,271,899	5.4

3. 一般会計決算の推移

(1) 歳入決算の状況

項目	平成22年度			平成23年度				平成	
	決算額	構成比	指数	決算額	構成比	前年比	指数	決算額	構成比
市 税	12,238,019	27.8	100	12,306,668	31.2	0.6	101	12,016,369	30.3
市民税	5,307,859	12.1	100	5,237,140	13.3	△ 1.3	99	5,391,297	13.6
固定資産税	5,088,940	11.6	100	5,118,877	13.0	0.6	101	4,761,941	12.0
市たばこ税	691,070	1.5	100	786,759	2.0	13.8	114	771,626	1.9
その他	1,150,150	2.6	100	1,163,892	2.9	1.2	101	1,091,505	2.8
地方交付税	10,350,232	23.5	100	10,589,400	26.9	2.3	102	10,775,813	27.1
国庫支出金	5,548,953	12.6	100	5,494,745	13.9	△ 1.0	99	5,511,609	13.9
市 債	6,055,858	13.8	100	2,662,171	6.8	△ 56.0	44	3,116,001	7.8
その他	9,778,220	22.3	100	8,374,763	21.2	△ 14.4	86	8,296,957	20.9
合 計	43,971,282	100.0	100	39,427,747	100.0	△ 10.3	90	39,716,749	100.0

(2) 性質別歳出決算の状況

項目	平成22年度			平成23年度				平成	
	決算額	構成比	指数	決算額	構成比	前年比	指数	決算額	構成比
人件費	6,941,547	16.0	100	6,855,217	17.7	△ 1.2	99	6,808,283	17.4
物件費	5,128,732	11.8	100	5,417,049	14.0	5.6	106	5,151,609	13.2
維持補修費	1,439,283	3.3	100	1,410,389	3.6	△ 2.0	98	1,403,004	3.6
扶助費	8,475,096	19.6	100	8,812,054	22.7	4.0	104	8,739,407	22.3
補助費等	1,049,943	2.4	100	1,180,576	3.1	12.4	112	1,027,892	2.6
普通建設事業費	4,913,501	11.3	100	2,654,258	6.8	△ 46.0	54	3,379,373	8.6
補助事業費	864,283	2.0	100	399,179	1.0	△ 53.8	46	1,369,768	3.5
単独事業費	4,049,218	9.3	100	2,255,079	5.8	△ 44.3	56	2,009,605	5.1
災害復旧事業費	—	—	—	—	—	—	—	—	—
公債費	4,586,398	10.6	100	4,825,993	12.5	5.2	105	4,828,716	12.3
繰出金	5,993,457	13.8	100	6,073,607	15.7	1.3	101	6,246,372	15.9
その他	4,852,281	11.2	100	1,507,718	3.9	△ 68.9	31	1,593,676	4.1
合 計	43,380,238	100.0	100	38,736,861	100.0	△ 10.7	89	39,178,332	100.0

(単位:千円・%)

24年度		平成25年度				平成26年度			
前年比	指数	決算額	構成比	前年比	指数	決算額	構成比	前年比	指数
△ 2.4	98	12,156,962	28.4	1.2	99	12,307,010	27.3	1.2	101
2.9	102	5,386,330	12.6	△ 0.1	101	5,483,850	12.2	1.8	103
△ 7.0	94	4,797,103	11.2	0.7	94	4,877,606	10.8	1.7	96
△ 1.9	112	867,091	2.0	12.4	125	837,595	1.9	△ 3.4	121
△ 6.2	95	1,106,438	2.6	1.4	96	1,107,959	2.4	0.1	96
1.8	104	10,730,146	25.0	△ 0.4	104	10,461,294	23.2	△ 2.5	101
0.3	99	7,332,074	17.1	33.0	132	8,308,283	18.4	13.3	150
17.0	51	3,631,023	8.5	16.5	60	5,195,734	11.5	43.1	86
△ 0.9	85	9,023,273	21.0	8.8	92	8,800,161	19.6	△ 2.5	90
0.7	90	42,873,478	100.0	7.9	98	45,072,482	100.0	5.1	103

(単位:千円・%)

24年度		平成25年度				平成26年度			
前年比	指数	決算額	構成比	前年比	指数	決算額	構成比	前年比	指数
△ 0.7	98	6,770,785	16.1	△ 0.6	98	6,700,344	15.1	△ 1.0	97
△ 4.9	100	5,317,142	12.6	3.2	104	5,542,931	12.5	4.2	108
△ 0.5	97	1,405,950	3.3	0.2	98	1,305,096	2.9	△ 7.2	91
△ 0.8	103	8,958,573	21.3	2.5	106	9,688,128	21.8	8.1	114
△ 12.9	98	1,116,260	2.6	8.6	106	1,135,296	2.6	1.7	108
27.3	69	5,570,733	13.2	64.8	113	6,865,475	15.5	23.2	140
243.1	158	3,330,804	7.9	143.2	385	4,928,958	11.1	48.0	570
△ 10.9	50	2,239,929	5.3	11.5	55	1,936,517	4.4	△ 13.5	48
—	—	—	—	—	—	—	—	—	—
0.1	105	4,778,510	11.3	△ 1.0	104	4,665,787	10.5	△ 2.4	102
2.8	104	6,262,919	14.9	0.3	104	6,464,219	14.6	3.2	108
5.7	33	1,952,431	4.7	22.5	40	2,037,926	4.5	4.4	42
1.1	90	42,133,303	100.0	7.5	97	44,405,202	100.0	5.4	102

4. 平成26年度市税の決算概要(状況)

(1) 決算の概要

平成26年度市税(国民健康保険税を除く)収入は12,307,010千円であり、予算現額に比較して76,010千円の増となり、前年度との比較では150,048千円の増額で、1.2%の増収となりました。

これは、市たばこ税が減額となったものの、固定資産税、市民税等が増額となったことによるものです。

本年度の収入率は、現年度分が99.4%で前年より0.2%の増で、一般会計歳入総額に占める割合は27.3%となりました。

税目ごとに現年度分の調定状況を見ると、市民税は、景気の緩やかな回復や、税制改正による個人市民税均等割の増加等により前年度を上回り、調定額は5,752,928千円と前年度比42,670千円(0.7%)の増となりました。内訳は、個人市民税の現年度分調定額は、4,702,798千円と前年度比64,373千円(1.4%)の増となり、法人市民税の現年度分調定額は、744,905千円と前年度比19,166千円(2.6%)の増となりました。

固定資産税・都市計画税は、地価の下落に伴い土地の評価額が下がったものの、住宅建築の増加及び償却資産の増加により、現年度分調定額は5,759,334千円と、前年比で85,415千円(1.5%)の増となりました。

軽自動車税は、主に軽4輪乗用自動車(自家用)の登録が引き続き増加したため、現年度分調定額149,851千円と、前年比6,892千円(4.8%)の増となりました。

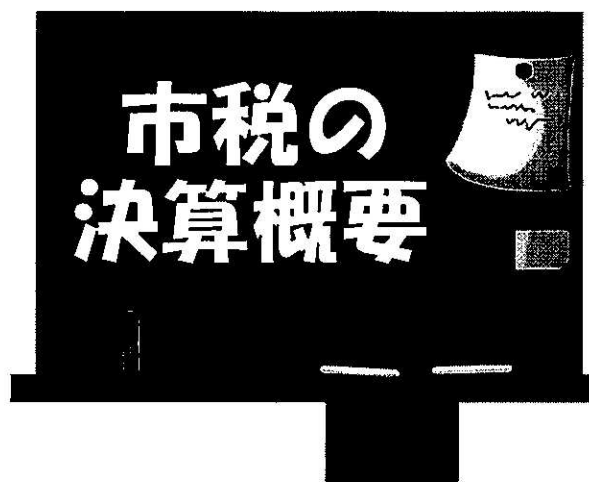
市たばこ税は、税率の低い旧3級品の本数は微増となったものの、旧3級品以外の本数が減となったため、調定額は837,595千円と、前年比29,496千円(3.4%)の減となりました。

特別土地保有税は、本年度の執行はありませんでした。

入湯税は、宿泊人数が減となったため、調定額1,067千円と、前年比59千円(5.2%)の減となりました。

最後に国民健康保険税ですが、現年度分の調定額は2,390,957千円で、前年比86,354千円(3.5%)の減、現年度分の国民健康保険税収入は2,293,821千円で前年比72,217千円(3.1%)の減となり、収入率は前年比0.4ポイント増加の95.9%となりました。

国民健康保険特別会計の決算は、保険税や国庫支出金などの歳入総額では前年比26,370千円(0.2%)減の13,748,848千円となり、保険給付費などの歳出総額では前年比22,234千円(0.2%)増の13,355,174千円となっております。



(2)平成26年度一般会計決算額

(単位:円・%)

税目及び区分	予算現額 A	調定額 B	収入済額 C	不納欠損額 D	収入未済額 E=B-C-D+F	還付未済額 F	対予算額比較増減 C-A	収入率C/B		対前年度 増減
								現年	前年	
市税合計	12,231,000,000	12,805,846,879	12,307,009,873	35,863,935	469,389,918	6,216,847	76,009,873	96.1%	95.3%	0.8%
現年度分	12,102,849,000	12,245,601,891	12,169,151,431	200,166	82,449,106	6,198,812	66,302,431	99.4%	99.2%	0.2%
滞納繰越分	128,151,000	560,244,988	137,858,442	35,463,769	386,940,812	18,035	9,707,442	24.6%	22.8%	1.8%
市民税	5,446,102,000	5,752,927,544	5,483,849,617	21,589,222	253,512,652	6,023,947	37,747,617	95.3%	94.3%	1.0%
個人	4,694,079,000	4,997,130,667	4,732,843,764	18,978,796	246,045,554	737,447	38,764,764	94.7%	93.7%	1.0%
現年度分	4,628,471,000	4,702,797,725	4,657,106,674	11,466	46,410,997	731,412	28,635,674	99.0%	98.8%	0.2%
滞納繰越分	65,608,000	294,332,942	75,737,090	18,967,330	199,634,557	6,035	10,129,090	25.7%	22.5%	3.2%
法人	752,023,000	755,796,877	751,005,853	2,610,426	7,467,098	5,286,500	△ 1,017,147	99.4%	98.8%	0.6%
現年度分	749,790,000	744,905,300	747,952,200	0	2,227,600	5,274,500	△ 1,837,800	100.4%	100.0%	0.4%
滞納繰越分	2,233,000	10,891,577	3,053,653	2,610,426	5,239,498	12,000	820,653	28.0%	17.4%	10.6%
固定資産税	4,844,993,000	5,063,705,340	4,877,605,560	11,297,173	174,934,989	132,382	32,612,560	96.3%	95.5%	0.8%
固定資産税	4,794,942,000	5,013,653,440	4,827,553,660	11,297,173	174,934,989	132,382	32,611,660	96.3%	95.5%	0.8%
現年度分	4,746,426,000	4,806,991,500	4,779,980,894	135,400	27,007,588	132,382	33,554,894	99.4%	99.2%	0.2%
滞納繰越分	48,516,000	206,661,940	47,572,766	11,161,773	147,927,401	0	△ 943,234	23.0%	23.3%	△ 0.3%
国有資産等所在市町村交付金	50,051,000	50,051,900	50,051,900	0	0	0	900	100.0%	100.0%	0.0%
現年度分	50,051,000	50,051,900	50,051,900	0	0	0	900	100.0%	100.0%	0.0%
軽自動車税	146,498,000	156,210,462	150,233,137	455,900	5,550,025	28,600	3,735,137	96.2%	95.4%	0.8%
現年度分	144,574,000	149,850,600	148,406,132	0	1,473,068	28,600	3,832,132	99.0%	98.6%	0.4%
滞納繰越分	1,924,000	6,359,862	1,827,005	455,900	4,076,957	0	△ 96,995	28.7%	29.5%	△ 0.8%
市たばこ税	840,066,000	837,595,416	837,595,416	0	0	0	△ 2,470,584	100.0%	100.0%	0.0%
現年度分	840,066,000	837,595,416	837,595,416	0	0	0	△ 2,470,584	100.0%	100.0%	0.0%
特別土地保有税	2,000	0	0	0	0	0	△ 2,000	-	-	-
現年度分	1,000	0	0	0	0	0	△ 1,000	-	-	-
滞納繰越分	1,000	0	0	0	0	0	△ 1,000	-	-	-
入湯税	1,230,000	1,067,250	1,067,250	0	0	0	△ 162,750	100.0%	100.0%	0.0%
現年度分	1,230,000	1,067,250	1,067,250	0	0	0	△ 162,750	100.0%	100.0%	0.0%
都市計画税	952,109,000	994,340,867	956,658,893	2,321,640	35,392,252	31,918	4,549,893	96.2%	95.4%	0.8%
現年度分	942,240,000	952,342,200	946,990,965	53,300	5,329,853	31,918	4,750,965	99.4%	99.2%	0.2%
滞納繰越分	9,869,000	41,998,667	9,667,928	2,268,340	30,062,399	0	△ 201,072	23.0%	23.3%	△ 0.3%

(3)平成26年度国民健康保険税決算額

(単位:円・%)

	予算現額 A	調定額 B	収入済額 C	不納欠損額 D	収入未済額 E=B-C-D+F	還付未済額 F	対予算額比較増減 C-A	収入率C/B		対前年度増減
								現年	前年	
国民健康保険税合計	2,392,304,000	3,133,929,394	2,452,140,816	48,869,418	634,014,911	1,095,751	59,836,816	78.2%	75.7%	2.5%
現年度分	2,226,885,000	2,390,956,900	2,293,821,158	5,000	98,041,154	910,412	66,936,158	95.9%	95.5%	0.4%
滞納繰越分	165,419,000	742,972,494	158,319,658	48,864,418	535,973,757	185,339	△ 7,099,342	21.3%	20.2%	1.1%
国民健康保険税	2,392,304,000	3,133,929,394	2,452,140,816	48,869,418	634,014,911	1,095,751	59,836,816	78.2%	75.7%	2.5%
一般被保険者	2,193,478,000	2,919,659,480	2,258,232,134	46,637,298	615,885,769	1,095,721	64,754,134	77.3%	74.6%	2.7%
医療・現年度分	1,584,307,000	1,722,084,010	1,649,376,903	3,380	73,519,945	816,218	65,069,903	95.8%	95.3%	0.5%
支援・現年度分	328,703,000	353,489,537	338,764,854	636	14,797,912	73,865	10,061,854	95.8%	95.3%	0.5%
介護・現年度分	120,370,000	126,460,415	118,909,867	984	7,569,893	20,329	△ 1,460,133	94.0%	93.5%	0.5%
医療・滞繰分	129,739,000	577,202,717	121,728,055	37,721,070	417,905,419	151,827	△ 8,010,945	21.1%	20.1%	1.0%
支援・滞繰分	17,719,000	83,799,289	18,211,612	5,083,848	60,527,342	23,513	492,612	21.7%	20.2%	1.5%
介護・滞繰分	12,640,000	56,623,512	11,240,843	3,827,380	41,565,258	9,969	△ 1,399,157	19.9%	20.4%	△ 0.5%
退職被保険者	198,826,000	214,269,914	193,908,682	2,232,120	18,129,142	30	△ 4,917,318	90.5%	88.1%	2.4%
医療・現年度分	138,477,000	134,173,753	132,655,316	0	1,518,437	0	△ 5,821,684	98.9%	98.7%	0.2%
支援・現年度分	27,852,000	27,030,865	26,726,837	0	304,028	0	△ 1,125,163	98.9%	98.7%	0.2%
介護・現年度分	27,176,000	27,718,320	27,387,381	0	330,939	0	211,381	98.8%	98.7%	0.1%
医療・滞繰分	4,241,000	20,145,342	5,498,351	1,779,383	12,867,630	22	1,257,351	27.3%	20.0%	7.3%
支援・滞繰分	454,000	2,191,288	732,955	192,645	1,265,692	4	278,955	33.4%	19.2%	14.2%
介護・滞繰分	626,000	3,010,346	907,842	260,092	1,842,416	4	281,842	30.2%	19.9%	10.3%

5. 平成26年度税負担の状況

(1) 市税の内訳(収入済額)

(単位:千円・%)

	個人市民税	法人市民税	固定資産税	都市計画税	市たばこ税	その他	国民健康保険税	合計
平成25年度 収入済額 (A)	4,658,430	727,900	4,797,103	949,990	867,091	156,448	2,544,558	14,701,520
平成25年度 構成比 (A')	31.7	5.0	32.6	6.5	5.9	1.0	17.3	100.0
平成26年度 収入済額 (B)	4,732,844	751,006	4,877,606	956,659	837,595	151,300	2,452,141	14,759,151
平成26年度 構成比 (B')	32.1	5.1	33.0	6.5	5.7	1.0	16.6	100.0
収入済額 (B)-(A)	74,414	23,106	80,503	6,669	△ 29,496	△ 5,148	△ 92,417	57,631
構成比 (B')-(A')	0.4	0.1	0.4	0.0	△ 0.2	0.0	△ 0.7	0.0

(2) 市税負担の状況(現年度課税分調定額)～市民1人当たり及び1世帯当たりの状況

	市税総負担額		左のうち直接負担額		左のうち間接負担額	
	1人当たり	1世帯当たり	1人当たり	1世帯当たり	1人当たり	1世帯当たり
平成25年度	14,588,941千円		113,735円	249,409円	7,640円	16,754円
	121,375円	266,163円				
平成26年度	14,636,558千円		114,910円	249,222円	7,428円	16,111円
	122,338円	265,333円				

*国民健康保険税を含む

*市民1人当たりの額、1世帯当たりの額は、平成27年4月1日現在(119,640人 55,163世帯)の数値で除したものの。

6. 市民の市税負担額累年比較調

区 分		平成22年度	平成23年度	平成24年度	平成25年度	平成26年度
人口 (人)		121,610	120,940	120,844	120,197	119,640
世帯数 (世帯)		53,426	53,878	54,470	54,812	55,163
個人市民税	税 額(千円)	4,639,200	4,489,664	4,654,532	4,638,425	4,702,798
	納税義務者数 (人)	49,529	49,637	49,641	49,987	50,794
	同上1人当負担額(円)	93,666	90,450	93,764	92,793	92,586
	前年比 (%)	△ 4.7	△ 3.4	3.7	△ 1.0	△ 0.2
固定資産税	税 額(千円)	5,016,857	5,017,778	4,683,444	4,727,964	4,806,992
	納税義務者数 (人)	42,400	42,462	42,472	42,538	42,629
	同上1人当負担額(円)	118,322	118,171	110,271	111,147	112,763
	前年比 (%)	0.7	△ 0.1	△ 6.7	0.8	1.5
その他の税	税 額(千円)	2,505,914	2,668,343	2,570,037	2,695,108	2,685,761
	人口1人当負担額(円)	20,606	22,063	21,267	22,422	22,449
	前年比 (%)	2.3	7.1	△ 3.6	5.4	0.1
市税総計	税 額(千円)	12,230,614	12,242,903	11,958,609	12,111,630	12,245,602
	人口1人当負担額(円)	100,572	101,231	98,959	100,765	102,354
	前年比 (%)	△ 1.4	0.7	△ 2.2	1.8	1.6
	1世帯当負担額 (円)	228,926	227,234	219,545	220,967	221,989
	前年比 (%)	△ 2.3	△ 0.7	△ 3.4	0.6	0.5

*税額は現年度課税分調定額(国民健康保険税は除く。)

*人口・世帯数は平成27年4月1日現在の数値

*「固定資産税」は、「国有資産等所在市町村交付金」を除く。

7. 税外収入の決算状況

(1) 平成26年度税外収入決算額調

(単位:円)

科目	予算額 (A)	調定額	収入済額 (B)	対予算増減 (B)-(A)	前年度比
証明閲覧等手数料	7,544,000	9,642,600	9,642,600	2,098,600	17.1
道税徴収取扱費	161,787,000	164,848,367	164,848,367	3,061,367	1.8
延滞金加算金 及び過料	20,615,000	52,839,329	52,839,329	32,224,329	△ 8.0
弁償金	1,000	1,400	1,400	400	40.0

(2) 税外収入決算累計年比較調(過去3か年)

(単位:千円・%)

科目	平成23年度		平成24年度		平成25年度	
		前年度比		前年度比		前年度比
証明閲覧等手数料	6,432	△ 2.4	7,124	10.8	8,234	15.6
道税徴収取扱費	158,342	△ 7.7	158,462	0.1	161,945	2.2
延滞金加算金 及び過料	46,009	△ 10.1	42,520	△ 7.6	57,462	35.1
弁償金	0.6	△ 25.0	0.6	0.0	1	66.7

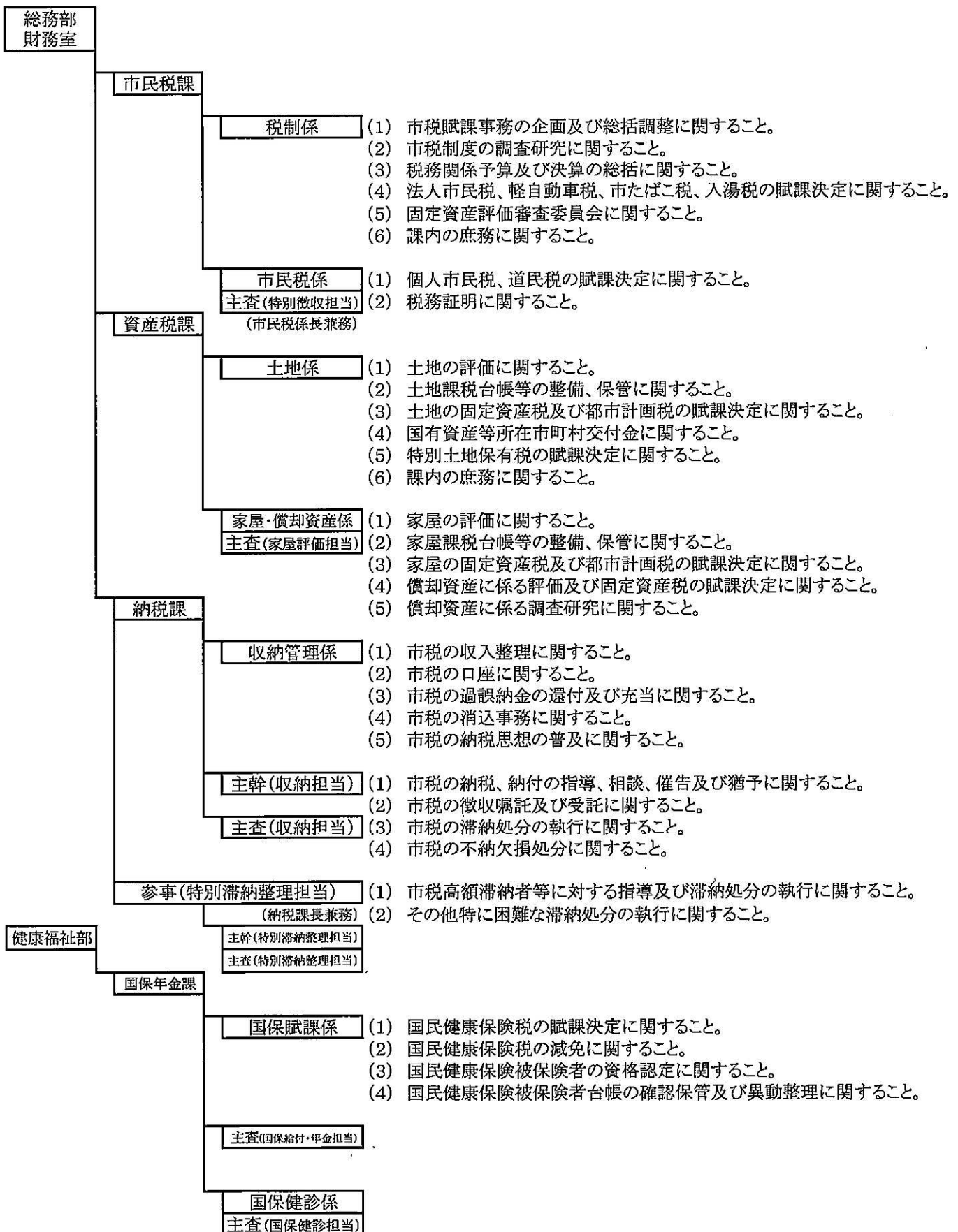
8. 徴税費に関する調

(単位:千円)

区 分		平成22年度	平成23年度	平成24年度	平成25年度	平成26年度	
税収入	(1)市税	12,238,019	12,306,668	12,016,369	12,156,962	12,307,010	
	(2)個人道民税	3,016,247	2,951,244	3,068,359	3,069,838	3,126,160	
	(3)合計	15,254,266	15,257,912	15,084,728	15,226,800	15,433,170	
徴税費	人件費	(4)基本給	123,246	125,605	124,175	123,362	129,355
		(5)諸手当	80,733	79,148	80,011	88,685	91,759
		①超過勤務手当	19,030	19,188	22,019	31,331	30,589
		②税務職員手当	0	0	0	0	0
		③その他の手当	61,703	59,960	57,992	57,354	61,170
		(6)その他	53,515	56,650	55,986	56,534	63,211
		(7)小計	257,494	261,403	260,172	268,581	284,325
	需用費	(8)旅費	383	137	284	269	319
		(9)賃金	4,411	4,019	6,035	3,695	3,792
		(10)その他	45,988	28,645	34,667	45,301	48,355
		(11)小計	50,782	32,801	40,986	49,265	52,466
	報奨金 及びこれに類 似する 経費	(12)納税報奨金	0	0	0	0	0
		(13)納税組合補助金	0	0	0	0	0
		(14)納税奨励金	0	0	0	0	0
		(15)その他	0	0	0	0	0
		(16)小計	0	0	0	0	0
		(17)その他	0	0	0	0	0
(18)合計		308,276	294,204	301,158	317,846	336,791	
道民税徴収 取扱費	(19)通割						
	(20)徴割						
	(21)合計	171,526	158,342	158,462	161,945	164,848	
(22) (18)－(21)		136,750	135,862	142,696	155,901	171,943	
税収入額に 対する徴収 税の割合 (%)	(23) (18)÷(3)	2.0	1.9	2.0	2.1	2.2	
	(24) (22)÷(1)	1.1	1.1	1.2	1.3	1.4	
徴税職員数(人)		37	38	38	39	40	

9. 税務組織

(1) 機構と事務分掌



(平成27年10月1日現在)

(2) 税務職員に関する調

(単位:人・年)

機 構		職員数	平均経年数	
総務部 財務室	市民税課	課長	1	1.5
		税制係	2	0.6
		市民税係	8	1.7
		小計	11	1.5
	資産税課	課長	1	1.5
		土地係	5	2.7
		家屋・償却資産係	9	4.0
		小計	15	3.4
	納税課	課長及び主幹	3	3.3
		収納管理係	3	1.0
		特別滞納整理担当	2	0.3
		収納担当 ※注	9	1.7
		小計	17	1.7
	健康福祉部	国保年金課	課長	1
国保賦課係			4	3.7
小計			5	3.0
合 計		48	2.3	

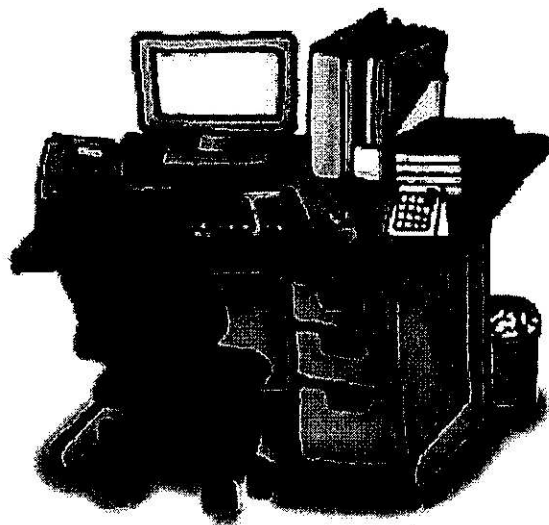
※注 道派遣職員及び再任用職員各1人を含む。

(平成27年10月1日現在)

(3) 税務職員1人当たりの人口・世帯数の状況

(単位:人・世帯)

		平成23年度	平成24年度	平成25年度	平成26年度	平成27年度
税務職員数		46	46	46	48	48
各年度 10月1日現在	人口	121,705	121,385	120,802	120,335	119,587
	世帯数	53,923	54,581	54,921	55,236	55,530
職員1人当り	人口	2,646	2,639	2,626	2,507	2,491
	世帯数	1,172	1,187	1,194	1,151	1,157



10. 証明・閲覧件数調

(単位:件・%)

区 分	平成22年度		平成23年度		平成24年度		平成25年度		平成26年度	
		前年度		前年度		前年度		前年度		前年度
所得証明	10,536	△ 2.1	10,458	△ 0.7	10,878	4.0	12,002	10.3	13,644	13.7
租税公課証明	6,661	12.7	7,161	7.5	7,385	3.1	8,199	11.0	11,294	37.7
土地建物証明	1,753	1.9	1,798	2.6	1,704	△ 5.2	1,623	△ 4.8	1,568	△ 3.4
納税証明	1,463	△ 42.9	1,111	△ 24.1	1,256	13.1	1,028	△ 18.2	1,324	28.8
営業証明	394	160.9	193	△ 51.0	440	128.0	167	△ 62.0	295	76.6
公簿等の閲覧	272	19.3	154	△ 43.4	98	△ 36.4	141	43.9	126	△ 10.6
計	21,079	△ 1.2	20,875	△ 1.0	21,761	4.2	23,160	6.4	28,251	22.0

11. 平成26年度証明手数料等調

区 分	基 準	手数料(円)	改正年月日	発行方法
所得証明	1件	400	平成24年10月1日	オンライン処理
租税公課証明	1税目、1件・1筆又は1棟	400	平成24年10月1日	〃
土地建物証明	1筆又は1棟 (登記用の価格通知書は無料)	400	平成24年10月1日	〃
納税証明	1税目 (車検用は無料)	400	平成24年10月1日	〃
営業証明	1件	400	平成24年10月1日	〃
公簿等の閲覧	1件	300	平成24年10月1日	〃