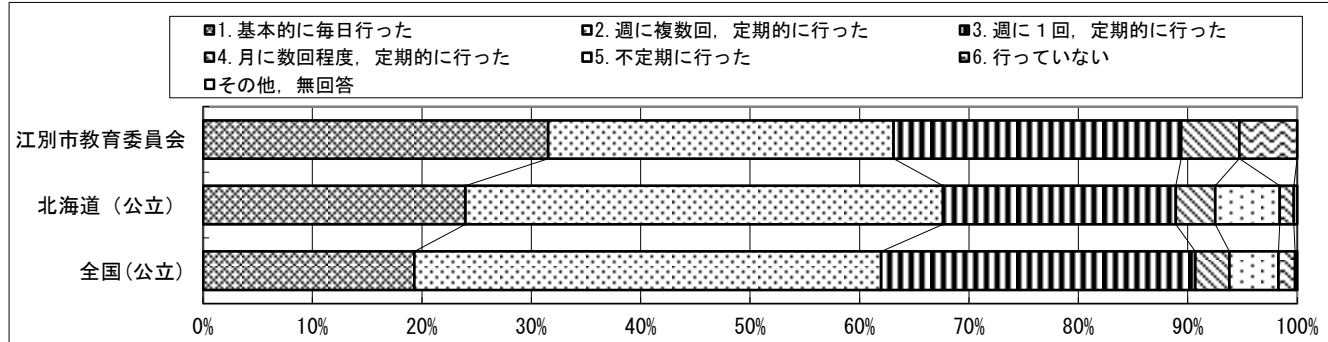


質問番号	質問事項
1	小学校第6学年の児童・中学校第3学年の生徒に対して、前年度に、「朝の読書」などの一斉読書の時間を設けましたか

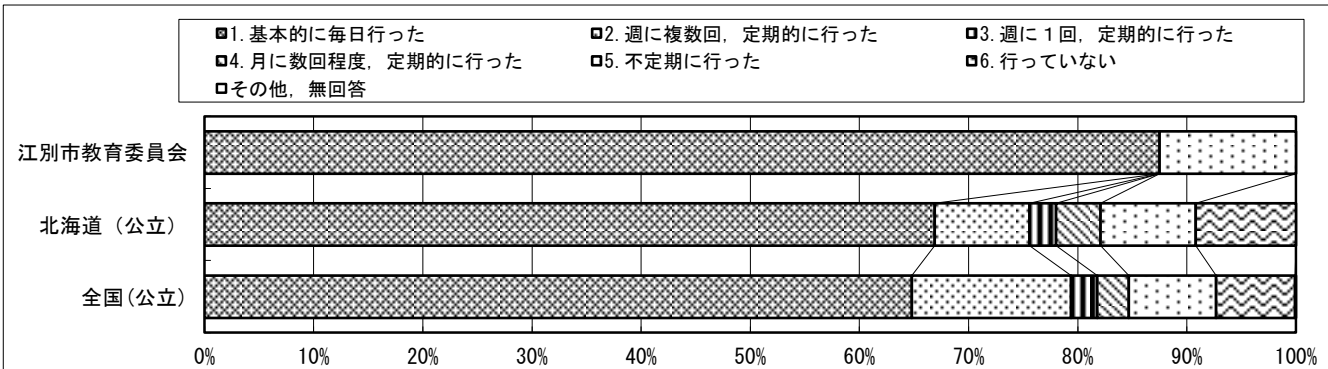
【小学校】

選択肢	1	2	3	4	5	6	7	8	9	その他、無回答
江別市教育委員会	31.6	31.6	26.3	5.3	0.0	5.3				0.0
北海道(公立)	24.0	43.7	21.3	3.6	5.9	1.3				0.3
全国(公立)	19.3	42.6	28.7	3.1	4.5	1.5				0.2



【中学校】

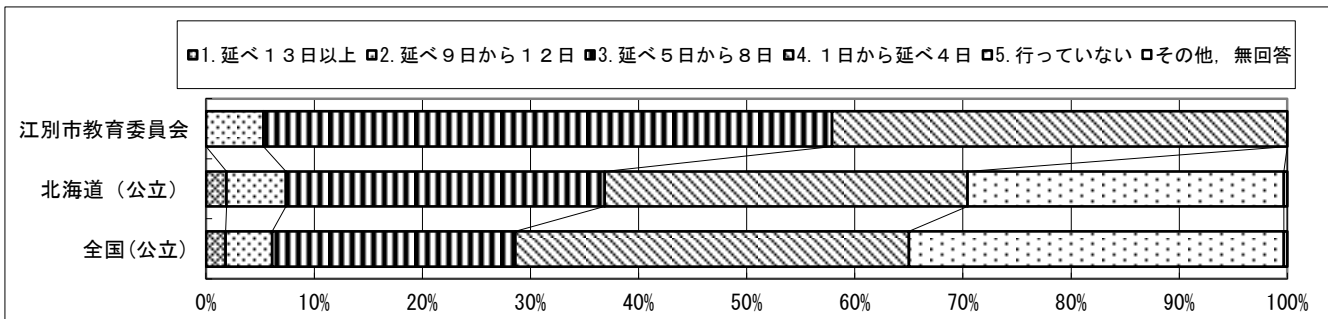
選択肢	1	2	3	4	5	6	7	8	9	その他、無回答
江別市教育委員会	87.5	0.0	0.0	0.0	12.5	0.0				0.0
北海道(公立)	66.9	8.7	2.4	4.1	8.7	9.2				0.0
全国(公立)	64.8	14.6	2.4	2.9	8.0	7.2				0.1



質問番号	質問事項
2	小学校第6学年の児童、中学校第3学年の生徒に対して、前年度に、長期休業日を利用した補足的な学習サポートを実施しましたか(実施した日数の累計)

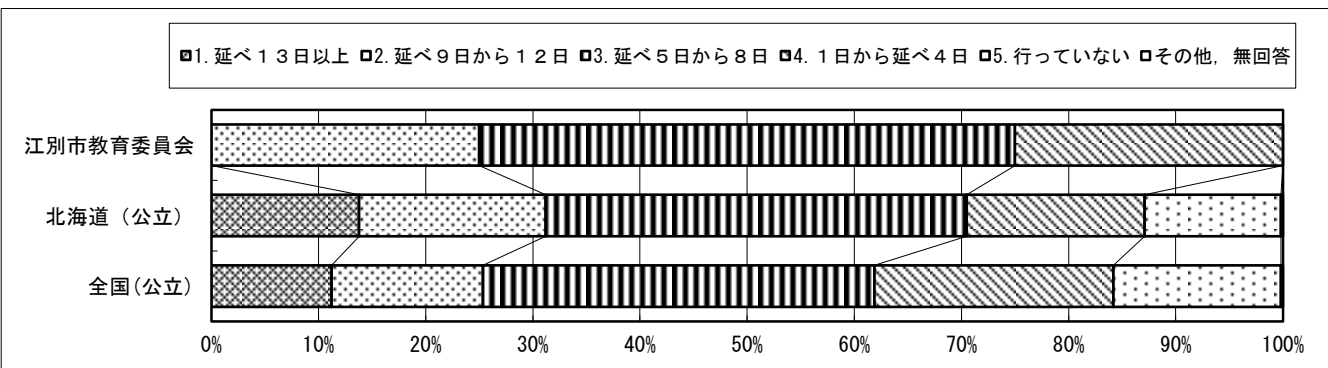
【小学校】

選択肢	1	2	3	4	5	6	7	8	9	その他、無回答
江別市教育委員会	0.0	5.3	52.6	42.1	0.0					0.0
北海道(公立)	1.9	5.5	29.5	33.6	29.3					0.3
全国(公立)	1.8	4.3	22.5	36.4	34.7					0.3



【中学校】

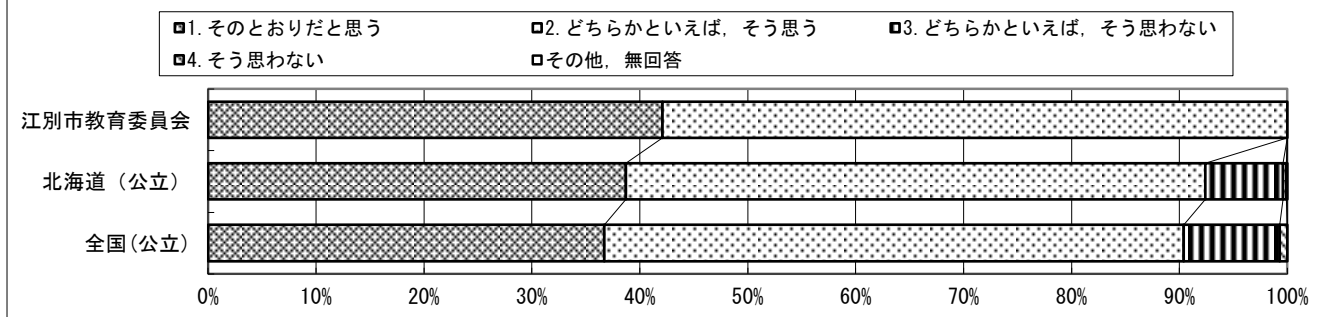
選択肢	1	2	3	4	5	6	7	8	9	その他、無回答
江別市教育委員会	0.0	25.0	50.0	25.0	0.0					0.0
北海道(公立)	13.8	17.4	39.3	16.6	12.7					0.2
全国(公立)	11.2	14.1	36.5	22.3	15.6					0.2



質問番号	質問事項
3	小学校第6学年の児童、中学校第3学年の生徒は、授業中の私語が少なく、落ち着いていると思いますか

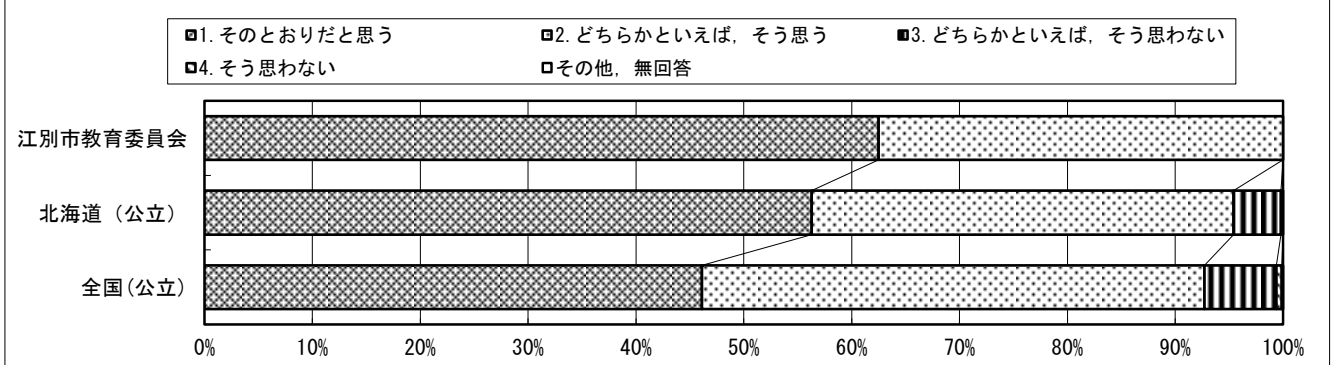
【小学校】

選択肢	1	2	3	4	5	6	7	8	9	その他、無回答
江別市教育委員会	42.1	57.9	0.0	0.0						0.0
北海道(公立)	38.7	53.7	7.2	0.3						0.1
全国(公立)	36.7	53.7	8.9	0.7						0.0



【中学校】

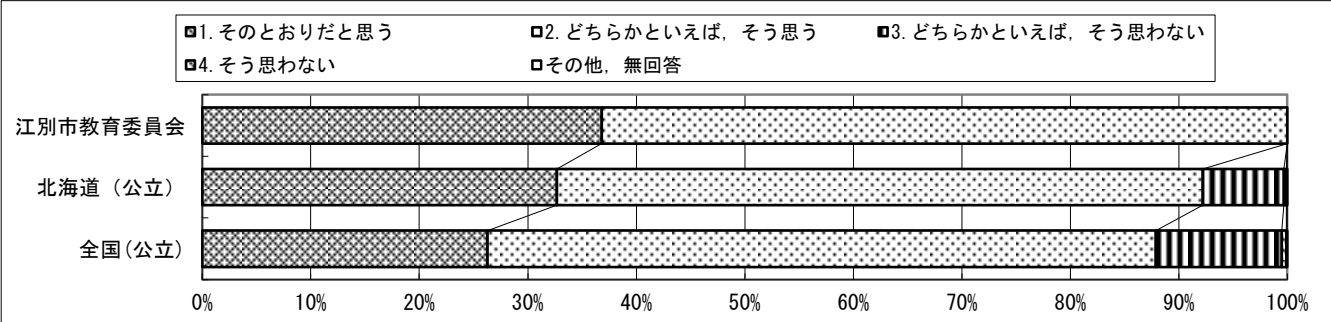
選択肢	1	2	3	4	5	6	7	8	9	その他、無回答
江別市教育委員会	62.5	37.5	0.0	0.0						0.0
北海道(公立)	56.3	39.1	4.4	0.2						0.0
全国(公立)	46.1	46.6	6.7	0.5						0.1



質問番号	質問事項
4	小学校第6学年の児童、中学校第3学年の生徒は、礼儀正しいと思いますか

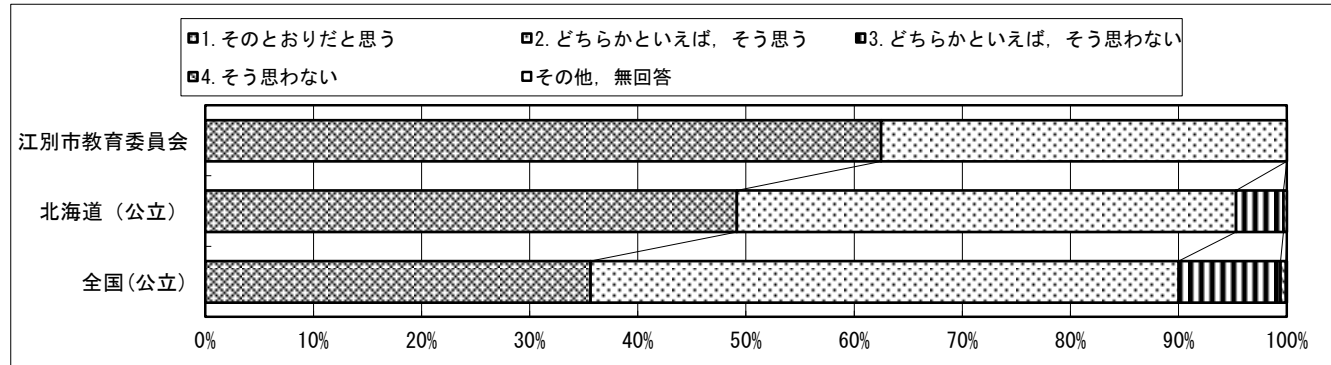
【小学校】

選択肢	1	2	3	4	5	6	7	8	9	その他、無回答
江別市教育委員会	36.8	63.2	0.0	0.0						0.0
北海道(公立)	32.7	59.6	7.5	0.2						0.1
全国(公立)	26.3	61.6	11.6	0.4						0.1



【中学校】

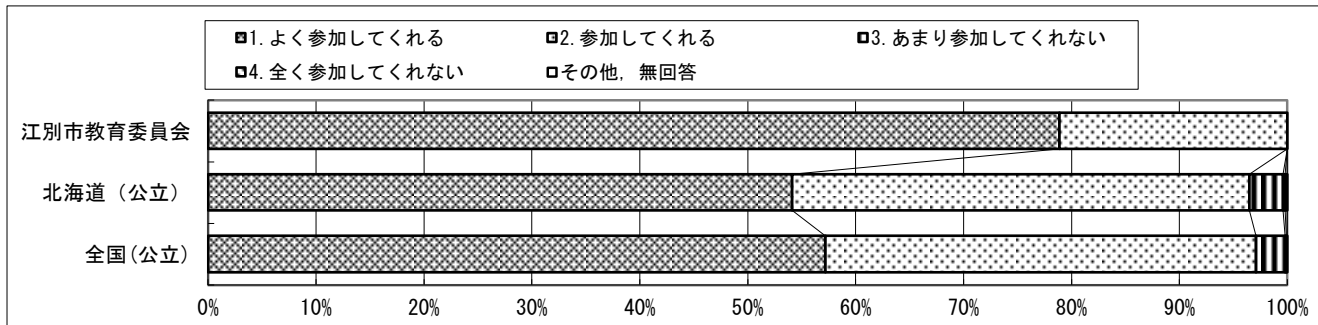
選択肢	1	2	3	4	5	6	7	8	9	その他、無回答
江別市教育委員会	62.5	37.5	0.0	0.0						0.0
北海道(公立)	49.1	46.1	4.4	0.3						0.0
全国(公立)	35.6	54.3	9.4	0.5						0.1



質問番号	質問事項
5	P T Aや地域の方が学校の諸活動にボランティアとして参加してくれましたか

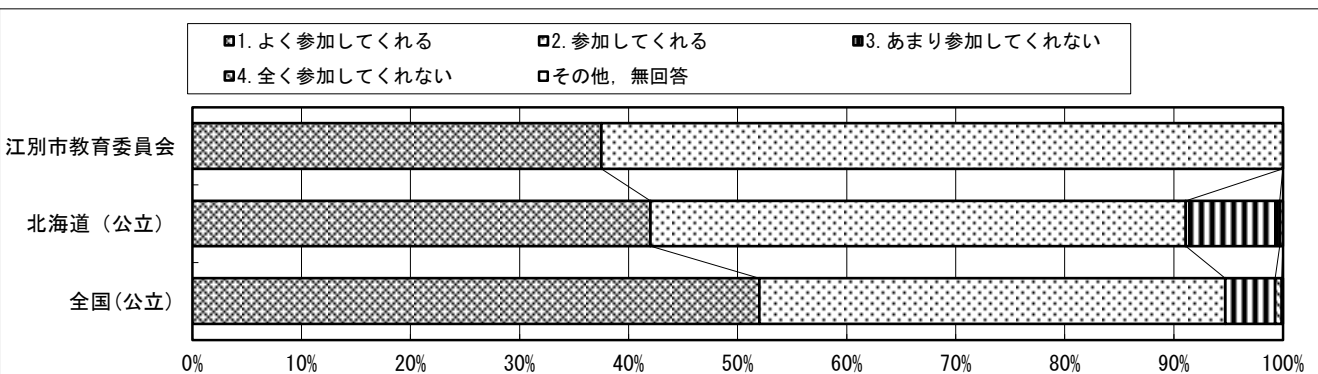
【小学校】

選択肢	1	2	3	4	5	6	7	8	9	その他、無回答
江別市教育委員会	78.9	21.1	0.0	0.0						0.0
北海道(公立)	54.1	42.4	3.1	0.2						0.2
全国(公立)	57.2	39.9	2.7	0.1						0.1



【中学校】

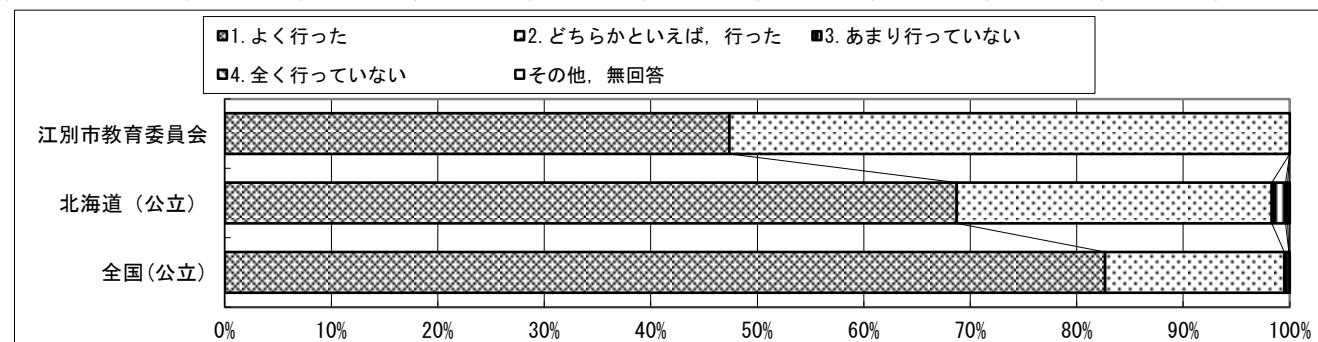
選択肢	1	2	3	4	5	6	7	8	9	その他、無回答
江別市教育委員会	37.5	62.5	0.0	0.0						0.0
北海道(公立)	42.0	49.1	8.6	0.3						0.0
全国(公立)	52.0	42.7	4.6	0.6						0.1



質問番号	質問事項
6	小学校第6学年の児童、中学校第3学年の生徒に対する国語の指導として、前年度までに、家庭学習の課題(宿題)を与えましたか

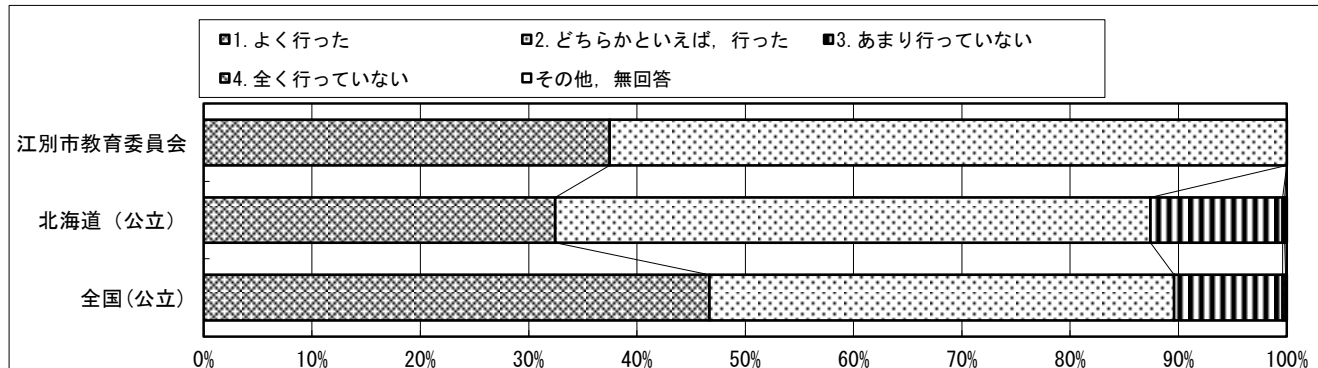
【小学校】

選択肢	1	2	3	4	5	6	7	8	9	その他、無回答
江別市教育委員会	47.4	52.6	0.0	0.0						0.0
北海道(公立)	68.8	29.6	1.3	0.2						0.2
全国(公立)	82.6	16.8	0.4	0.0						0.1



【中学校】

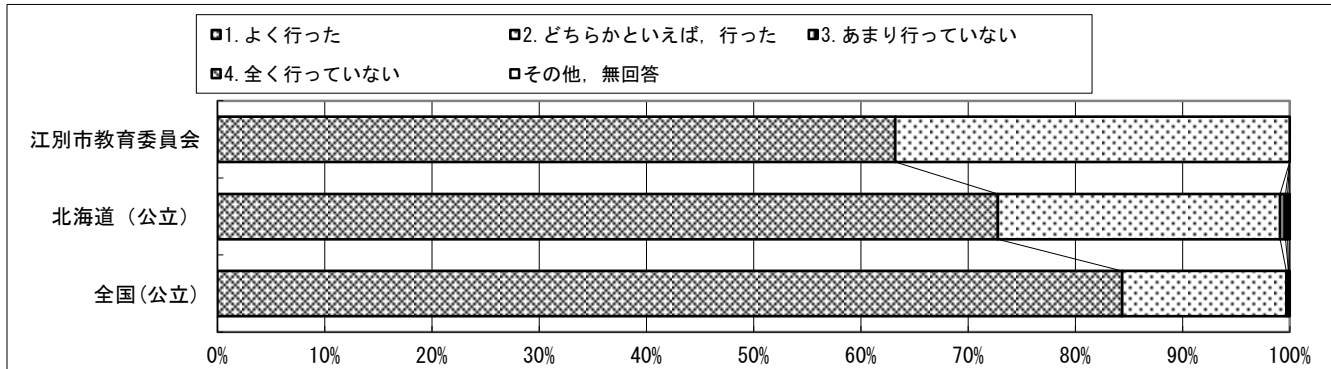
選択肢	1	2	3	4	5	6	7	8	9	その他、無回答
江別市教育委員会	37.5	62.5	0.0	0.0						0.0
北海道(公立)	32.5	55.0	12.2	0.2						0.2
全国(公立)	46.7	42.9	10.0	0.3						0.1



質問番号	質問事項
7	小学校第6学年の児童、中学校第3学年の生徒に対する算数・数学の指導として、前年度までに、家庭学習の課題（宿題）を与えましたか

【小学校】

選択肢	1	2	3	4	5	6	7	8	9	その他、無回答
江別市教育委員会	63.2	36.8	0.0	0.0						0.0
北海道（公立）	72.8	26.3	0.5	0.2						0.2
全国（公立）	84.3	15.3	0.2	0.0						0.1



【中学校】

選択肢	1	2	3	4	5	6	7	8	9	その他、無回答
江別市教育委員会	62.5	37.5	0.0	0.0						0.0
北海道（公立）	42.6	49.8	7.3	0.2						0.2
全国（公立）	51.5	41.2	7.0	0.2						0.2

