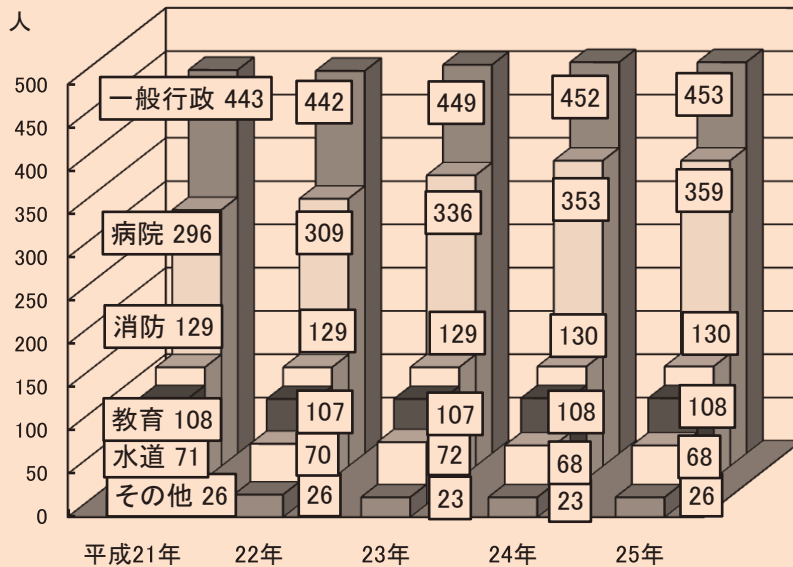
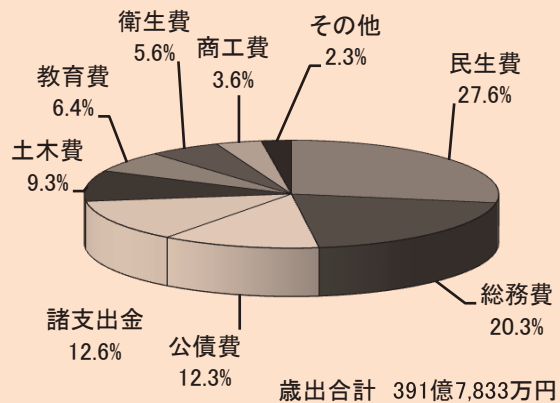
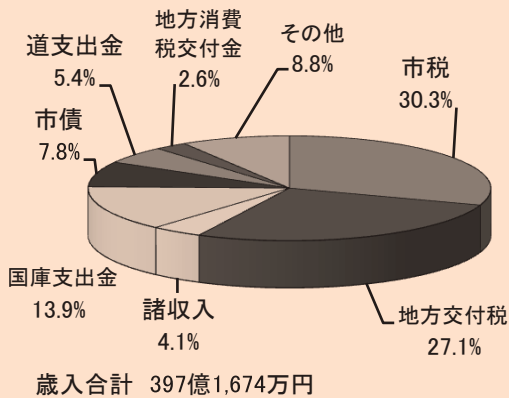


第16章 行財政

市職員数の推移



一般会計歳入・歳出決算額比率(平成24年度)



1 会計別予算現額・決算額の推移

1-1 歳 入

区 分	平成 20 年 度		21 年 度	
	予 算 現 額	決 算 額	予 算 現 額	決 算 額
総 額	75,699,169	72,255,333	74,907,008	74,394,206
一 般 会 計	41,786,352	38,638,026	43,137,451	42,074,186
(1) 市 税	12,674,000	12,670,674	12,281,000	12,394,347
(2) 地 方 譲 与 税	503,000	491,118	451,000	461,267
(3) 利 子 割 交 付 金	56,000	55,556	47,000	49,983
(4) 配 当 割 交 付 金	11,000	10,804	8,000	9,434
(5) 株 式 等 譲 渡 所 得 割 交 付 金	16,000	8,065	3,600	4,153
(6) 地 方 消 費 税 交 付 金	930,000	992,778	1,000,000	1,014,415
(7) 自 動 車 取 得 税 交 付 金	128,000	122,443	76,000	92,384
(8) ゴ ル フ 場 利 用 税 交 付 金	5,000	4,410	2,500	4,970
(9) 国 有 提 供 施 設 等 所 在 市 町 村 助 成 交 付 金	420	401	400	369
(10) 地 方 特 例 交 付 金	163,779	163,829	139,505	139,505
(11) 地 方 交 付 税	9,426,555	9,469,690	9,784,909	9,839,705
(12) 交 通 安 全 対 策 特 別 交 付 金	29,000	26,226	25,000	26,534
(13) 分 担 金 及 び 負 担 金	325,311	314,453	339,906	293,264
(14) 使 用 料 及 び 手 数 料	908,715	865,021	863,647	854,776
(15) 国 庫 支 出 金	5,832,316	3,614,815	6,918,717	6,466,523
(16) 道 支 出 金	1,781,427	1,682,327	1,899,698	1,804,630
(17) 財 産 収 入	225,992	229,474	266,754	260,147
(18) 寄 附 金	11,262	11,783	2,260	2,734
(19) 繰 入 金	619,912	463,946	508,436	320,694
(20) 繰 越 金	463,037	463,037	550,523	550,523
(21) 諸 収 入	5,209,524	5,033,474	4,994,896	4,959,829
(22) 市 債	2,466,102	1,943,702	2,973,700	2,524,000
特 別 会 計	20,910,045	20,681,952	19,714,535	20,163,703
(23) 国 民 健 康 保 険	11,662,647	12,013,872	11,592,255	12,089,616
(24) 老 人 保 健	1,593,634	1,307,776	192,888	282,693
(25) 後 期 高 齢 者 医 療	1,189,894	1,114,851	1,170,880	1,166,477
(26) 介 護 保 険	6,268,871	6,050,455	6,575,847	6,442,253
(27) 基 本 財 産 基 金 運 用	194,999	194,998	182,665	182,664
公 営 企 業 会 計	13,002,772	12,935,355	12,055,022	12,156,317
(28) 病 院 事 業	6,324,300	6,333,332	5,780,128	5,885,923
(29) 収 益 的 収 入	5,084,267	5,093,405	5,328,906	5,434,807
(30) 資 本 的 収 入	1,240,033	1,239,927	451,222	451,116
(31) 水 道 事 業	2,700,599	2,660,207	2,488,903	2,470,382
(32) 収 益 的 収 入	2,407,687	2,387,629	2,355,233	2,332,083
(33) 資 本 的 収 入	292,912	272,578	133,670	138,299
(34) 下 水 道 事 業	3,977,873	3,941,816	3,785,991	3,800,012
(35) 収 益 的 収 入	2,821,101	2,817,745	2,830,463	2,849,609
(36) 資 本 的 収 入	1,156,772	1,124,071	955,528	950,403

注1) 後期高齢者医療制度の施行に伴い、平成20年度より後期高齢者医療特別会計を設置。

注2) 平成22年度末に老人保健特別会計を廃止。

単位=千円

22 年 度		23 年 度		24 年 度		区 分
予 算 現 額	決 算 額	予 算 現 額	決 算 額	予 算 現 額	決 算 額	
78,420,571	77,803,550	75,894,556	75,283,254	79,946,876	76,838,821	総額
44,784,023	43,971,282	40,115,492	39,427,747	41,864,198	39,716,749	一般
12,143,100	12,238,019	12,137,000	12,306,668	11,948,000	12,016,369	(1)
432,000	447,438	424,000	435,656	439,000	406,109	(2)
33,000	48,379	37,000	38,806	33,700	31,691	(3)
3,000	12,247	7,000	13,074	13,600	13,547	(4)
2,600	3,956	4,000	3,420	1,900	3,720	(5)
977,000	1,012,673	984,000	1,023,125	1,040,000	1,028,843	(6)
84,000	89,079	70,000	72,826	74,000	86,741	(7)
4,800	4,340	4,200	5,506	3,000	1,828	(8)
360	350	360	315	300	315	(9)
155,000	151,102	152,000	142,157	67,413	67,413	(10)
10,256,626	10,350,232	10,442,349	10,589,400	10,657,281	10,775,813	(11)
27,000	24,577	26,000	22,589	21,000	22,530	(12)
312,750	299,102	312,058	301,465	315,128	313,719	(13)
823,057	827,586	833,386	817,504	819,875	816,337	(14)
5,764,683	5,548,953	5,692,713	5,494,745	6,749,531	5,511,609	(15)
2,328,132	2,225,150	2,396,335	2,260,097	2,228,332	2,141,186	(16)
181,128	177,647	156,305	196,629	322,726	319,018	(17)
5,576	6,281	9,262	9,092	3,532	3,378	(18)
1,963,460	1,786,227	636,966	485,726	813,360	707,970	(19)
543,823	543,823	591,044	591,044	690,886	690,886	(20)
2,188,670	2,118,263	2,031,843	1,955,732	1,693,033	1,641,726	(21)
6,554,258	6,055,858	3,167,671	2,662,171	3,928,601	3,116,001	(22)
20,776,777	20,982,714	22,029,496	22,125,953	23,232,418	23,133,066	特別
12,022,907	12,408,145	13,229,323	13,507,591	13,711,814	13,690,801	(23)
160,335	158,162	-	-	-	-	(24)
1,311,000	1,249,955	1,305,000	1,285,955	1,404,000	1,388,930	(25)
6,847,516	6,731,174	7,250,673	7,097,641	7,724,787	7,661,390	(26)
435,019	435,278	244,500	234,766	391,817	391,945	(27)
12,859,771	12,849,554	13,749,568	13,729,554	14,850,260	13,989,006	公営企業
6,678,353	6,755,819	7,434,067	7,445,839	7,833,201	7,397,695	(28)
6,224,455	6,302,227	6,823,293	6,841,571	7,285,120	6,860,421	(29)
453,898	453,592	610,774	604,268	548,081	537,274	(30)
2,427,659	2,398,149	2,583,804	2,577,002	2,584,564	2,586,858	(31)
2,394,494	2,382,557	2,352,403	2,352,782	2,368,226	2,370,262	(32)
33,165	15,592	231,401	224,220	216,338	216,596	(33)
3,753,759	3,695,586	3,731,697	3,706,713	4,432,495	4,004,453	(34)
2,820,758	2,823,922	2,757,252	2,770,455	2,683,873	2,674,513	(35)
933,001	871,664	974,445	936,258	1,748,622	1,329,940	(36)

資料 財政課

1 会計別予算現額・決算額の推移（つづき）

1-2 歳 出

区 分	平成 20 年 度		21 年 度	
	予 算 現 額	決 算 額	予 算 現 額	決 算 額
総 額	77,413,248	72,357,184	77,423,110	75,009,906
一 般 会 計	41,786,352	38,087,503	43,137,451	41,530,363
(1) 議 会 費	213,960	212,836	208,906	206,781
(2) 総 務 費	12,945,769	10,698,225	13,073,190	12,897,947
(3) 民 生 費	8,246,196	8,056,003	8,959,103	8,816,612
(4) 衛 生 費	2,196,701	2,109,001	2,267,682	2,103,772
(5) 労 働 費	36,279	35,446	155,439	133,236
(6) 農 林 水 産 業 費	407,967	347,852	362,400	335,983
(7) 商 工 費	2,112,121	1,971,924	2,244,272	2,019,468
(8) 土 木 費	2,816,732	2,462,446	3,136,224	2,826,480
(9) 消 防 費	206,822	154,955	211,312	208,835
(10) 教 育 費	2,580,422	2,358,882	2,798,001	2,435,108
(11) 公 債 費	5,089,547	5,084,893	4,581,133	4,554,204
(12) 諸 支 出 金	4,894,899	4,595,040	5,100,075	4,991,937
(13) 予 備 費	38,937	-	39,714	-
特 別 会 計	20,910,045	19,789,833	19,714,535	19,110,670
(14) 国 民 健 康 保 険	11,662,647	11,374,171	11,592,255	11,266,333
(15) 老 人 保 健	1,593,634	1,179,887	192,888	131,713
(16) 後 期 高 齢 者 医 療	1,189,894	1,110,897	1,170,880	1,162,382
(17) 介 護 保 険	6,268,871	5,930,626	6,575,847	6,368,677
(18) 基 本 財 産 基 金 運 用	194,999	194,252	182,665	181,565
公 営 企 業 会 計	14,716,851	14,479,848	14,571,124	14,368,873
(19) 病 院 事 業	6,230,866	6,135,692	6,461,873	6,434,185
(20) 収 益 的 支 出	5,679,049	5,583,876	5,861,436	5,834,225
(21) 資 本 的 支 出	551,817	551,816	600,437	599,960
(22) 水 道 事 業	3,345,295	3,273,628	3,173,369	3,077,327
(23) 収 益 的 支 出	2,130,597	2,070,255	2,103,805	2,025,904
(24) 資 本 的 支 出	1,214,698	1,203,373	1,069,564	1,051,423
(25) 下 水 道 事 業	5,140,690	5,070,528	4,935,882	4,857,361
(26) 収 益 的 支 出	2,613,422	2,569,931	2,563,285	2,503,966
(27) 資 本 的 支 出	2,527,268	2,500,597	2,372,597	2,353,395

注1) 後期高齢者医療制度の施行に伴い、平成20年度より後期高齢者医療特別会計を設置。

注2) 平成22年度末に老人保健特別会計を廃止。

単位=千円

22 年 度		23 年 度		24 年 度		区 分
予 算 現 額	決 算 額	予 算 現 額	決 算 額	予 算 現 額	決 算 額	
80,568,419	78,447,473	77,679,230	75,476,924	81,917,165	77,393,939	総額
44,784,023	43,380,238	40,115,492	38,736,861	41,864,198	39,178,332	一般
200,224	198,727	293,901	291,067	252,789	250,597	(1)
13,114,049	12,995,268	7,891,200	7,796,516	8,094,022	7,941,021	(2)
10,640,742	10,467,744	11,090,384	10,722,855	11,049,082	10,815,600	(3)
2,239,280	2,148,195	2,311,602	2,271,479	2,275,604	2,207,789	(4)
249,287	237,210	284,843	274,351	88,771	88,432	(5)
544,180	486,650	438,083	388,626	253,647	226,851	(6)
1,831,802	1,645,228	1,655,604	1,503,257	1,538,964	1,392,524	(7)
3,265,240	2,935,567	3,443,834	3,200,947	5,026,346	3,627,964	(8)
422,212	416,545	218,977	200,968	393,724	349,888	(9)
2,514,861	2,316,223	2,617,822	2,339,926	3,029,651	2,503,279	(10)
4,645,835	4,586,637	4,832,939	4,826,228	4,845,968	4,828,945	(11)
5,066,311	4,946,244	5,025,337	4,920,641	4,974,668	4,945,442	(12)
50,000	-	10,966	-	40,962	-	(13)
20,776,777	20,265,811	22,029,496	21,399,226	23,232,418	22,325,143	特別
12,022,907	11,755,505	13,229,323	12,796,205	13,711,814	12,956,367	(14)
160,335	158,162	-	-	-	-	(15)
1,311,000	1,246,137	1,305,000	1,281,868	1,404,000	1,385,235	(16)
6,847,516	6,672,118	7,250,673	7,086,887	7,724,787	7,592,321	(17)
435,019	433,889	244,500	234,266	391,817	391,220	(18)
15,007,619	14,801,424	15,534,242	15,340,837	16,820,549	15,890,464	公営企業
7,235,708	7,188,128	7,777,782	7,722,006	8,165,943	7,791,459	(19)
6,485,837	6,439,256	6,864,252	6,813,713	7,296,579	6,934,359	(20)
749,871	748,872	913,530	908,293	869,364	857,100	(21)
3,009,373	2,941,639	3,031,838	2,989,047	3,116,431	3,051,829	(22)
2,102,551	2,053,962	2,102,428	2,064,736	2,128,223	2,079,951	(23)
906,822	887,677	929,410	924,311	988,208	971,878	(24)
4,762,538	4,671,657	4,724,622	4,629,784	5,538,175	5,047,176	(25)
2,520,489	2,485,543	2,516,195	2,472,029	2,520,764	2,464,240	(26)
2,242,049	2,186,114	2,208,427	2,157,755	3,017,411	2,582,936	(27)

資料 財政課

2 市税収入状況

区 分	平成 20 年度			21 年度		
	調 定 額	収 入 額	収入率	調 定 額	収 入 額	収入率
一 般 会 計 市 税 総 額	13,689,018	12,670,674	92.6	13,391,549	12,394,348	92.6
(1) 現 年 課 税 分	12,787,017	12,542,075	98.1	12,443,746	12,225,091	98.2
(2) 滞 納 繰 越 分	902,001	128,599	14.3	947,803	169,257	17.9
市 民 税	6,129,308	5,617,787	91.7	6,044,500	5,537,219	91.6
(3) 現 年 課 税 分	5,697,431	5,558,643	97.6	5,573,024	5,451,791	97.8
(4) 滞 納 繰 越 分	431,877	59,144	13.7	471,476	85,428	18.1
(5) 個 人 市 民 税	5,462,432	4,968,844	91.0	5,399,023	4,910,535	91.0
(6) 現 年 課 税 分	5,047,194	4,913,866	97.4	4,943,788	4,828,747	97.7
(7) 滞 納 繰 越 分	415,238	54,978	13.2	455,235	81,788	18.0
(8) 法 人 市 民 税	666,876	648,943	97.3	645,477	626,684	97.1
(9) 現 年 課 税 分	650,237	644,777	99.2	629,236	623,044	99.0
(10) 滞 納 繰 越 分	16,639	4,166	25.0	16,241	3,640	22.4
固 定 資 産 税	5,590,693	5,179,123	92.6	5,430,750	5,032,435	92.7
(11) 現 年 課 税 分	5,140,471	5,054,750	98.3	4,974,583	4,896,020	98.4
(12) 交 付 金 ・ 納 付 金	69,012	69,012	100.0	69,186	69,186	100.0
(13) 滞 納 繰 越 分	381,210	55,361	14.5	386,981	67,229	17.4
軽 自 動 車 税	129,463	119,760	92.5	135,582	126,360	93.2
(14) 現 年 課 税 分	120,298	117,209	97.4	126,681	123,690	97.6
(15) 滞 納 繰 越 分	9,165	2,551	27.8	8,901	2,670	30.0
市 た ば こ 税	711,624	711,624	100.0	684,280	684,280	100.0
(16) 現 年 課 税 分	711,624	711,624	100.0	684,280	684,280	100.0
(17) 滞 納 繰 越 分	-	-	-	-	-	-
特 別 土 地 保 有 税	1,654	1,392	84.2	2,867	2,605	90.9
(18) 現 年 課 税 分	1,392	1,392	100.0	2,605	2,605	100.0
(19) 滞 納 繰 越 分	262	-	-	262	-	-
入 湯 税	6,706	6,706	100.0	8,619	8,619	100.0
(20) 現 年 課 税 分	6,706	6,706	100.0	8,619	8,619	100.0
都 市 計 画 税	1,119,570	1,034,282	92.4	1,084,951	1,002,830	92.4
(21) 現 年 課 税 分	1,040,083	1,022,739	98.3	1,004,768	988,900	98.4
(22) 滞 納 繰 越 分	79,487	11,543	14.5	80,183	13,930	17.4
国 民 健 康 保 険 税 (料)	4,099,471	2,506,885	61.2	4,023,707	2,508,430	62.3
(23) 現 年 課 税 分	2,626,787	2,365,912	90.1	2,606,989	2,351,106	90.2
(24) 滞 納 繰 越 分	1,472,684	140,973	9.6	1,416,718	157,324	11.1

単位=千円・%

22 年 度			23 年 度			24 年 度			区分
調 定 額	収 入 額	収入率	調 定 額	収 入 額	収入率	調 定 額	収 入 額	収入率	
13,168,920	12,238,019	92.9	13,115,964	12,306,668	93.8	12,695,617	12,016,369	94.6	総額
12,230,614	12,055,143	98.6	12,242,903	12,110,352	98.9	11,958,610	11,839,739	99.0	(1)
938,306	182,876	19.5	873,061	196,316	22.5	737,007	176,630	24.0	(2)
5,779,142	5,307,860	91.8	5,660,824	5,237,140	92.5	5,754,822	5,391,297	93.7	市民
5,303,895	5,215,791	98.3	5,214,500	5,143,991	98.6	5,367,566	5,301,869	98.8	(3)
475,247	92,069	19.4	446,324	93,149	20.9	387,256	89,428	23.1	(4)
5,097,367	4,641,392	91.1	4,919,988	4,512,387	91.7	5,026,365	4,672,329	93.0	(5)
4,639,201	4,553,680	98.2	4,489,664	4,422,338	98.5	4,654,532	4,588,825	98.6	(6)
458,166	87,712	19.1	430,324	90,049	20.9	371,833	83,504	22.5	(7)
681,775	666,468	97.8	740,836	724,753	97.8	728,457	718,968	98.7	(8)
664,694	662,111	99.6	724,836	721,653	99.6	713,034	713,044	100.0	(9)
17,081	4,357	25.5	16,000	3,100	19.4	15,423	5,924	38.4	(10)
5,462,235	5,088,939	93.2	5,431,679	5,118,876	94.2	5,017,664	4,761,942	94.9	固定資産
5,016,857	4,946,709	98.6	5,017,778	4,968,307	99.0	4,683,445	4,641,027	99.1	(11)
68,642	68,642	100.0	67,118	67,118	100.0	50,596	50,596	100.0	(12)
376,736	73,588	19.5	346,783	83,451	24.1	283,623	70,319	24.8	(13)
139,809	130,449	93.3	143,994	135,325	94.0	146,767	138,998	94.7	軽自動車
131,420	128,402	97.7	135,371	132,810	98.1	138,721	136,516	98.4	(14)
8,389	2,047	24.4	8,623	2,515	29.2	8,046	2,482	30.9	(15)
691,117	691,070	99.9	786,760	786,760	100.0	771,626	771,626	100.0	市たばこ
691,117	691,070	99.9	786,713	786,713	100.0	771,626	771,626	100.0	(16)
-	-	-	47	47	100.0	-	-	-	(17)
262	-	-	-	-	-	-	-	-	特別土地
-	-	-	-	-	-	-	-	-	(18)
262	-	-	-	-	-	-	-	-	(19)
6,359	6,359	100.0	6,147	6,147	100.0	2,624	2,624	100.0	入湯
6,359	6,359	100.0	6,147	6,147	100.0	2,624	2,624	100.0	(20)
1,089,996	1,013,342	93.0	1,086,560	1,022,420	94.1	1,002,114	949,882	94.8	都市計画
1,012,324	998,170	98.6	1,015,276	1,005,266	99.0	944,032	935,481	99.1	(21)
77,672	15,172	19.5	71,284	17,154	24.1	58,082	14,401	24.8	(22)
3,901,004	2,511,092	64.4	3,745,260	2,574,339	68.7	3,545,736	2,582,766	72.8	国保
2,533,779	2,340,289	92.4	2,516,377	2,357,468	93.7	2,497,550	2,356,418	94.3	(23)
1,367,225	170,803	12.5	1,228,883	216,871	17.6	1,048,186	226,348	21.6	(24)

資料 納税課

3 財政力指数

単位=千円

区 分	平成20年度	21年度	22年度	23年度	24年度
基準財政需要額	19,542,330	19,457,462	19,397,613	19,703,318	19,691,778
基準財政収入額	10,772,105	10,335,055	9,795,115	9,952,969	9,782,733
標準財政規模	23,500,780	23,810,123	24,371,719	24,306,124	24,261,576
財政力指数(3ヵ年平均)	0.544	0.544	0.529	0.514	0.502

注1) 標準財政規模とは、通常の場合における行政活動に必要な経常一般財源の総量を示す。

資料 財政課

注2) 財政力指数とは、行政の対価として必要とする経費に充てるべき財源の調達能力を表す指数。

4 市債現在高の状況

平成24年度末現在 単位=千円

会 計 別	前年度現在高	当該年度借入額	当該年度償還額	当該年度現在高
総 額	64,218,643	3,901,701	6,330,576	61,789,768
一 般 会 計	36,773,328	3,116,001	4,315,556	35,573,773
公 営 企 業 会 計	27,445,315	785,700	2,015,020	26,215,995
病 院 事 業	7,834,841	207,700	510,452	7,532,089
水 道 事 業	3,797,446	100,000	299,536	3,597,910
下 水 道 事 業	15,813,028	478,000	1,205,032	15,085,996

資料 財政課

5 市有財産の状況

5-1 公有財産

平成24年度末現在 単位=㎡・千円

土 地			建 物			構築物	有価証券	出資金
合 計	行政財産	普通財産	合 計	行政財産	普通財産			
6,559,206.55	6,260,221.10	298,985.45	353,400.35	335,072.35	18,328.00	4,605.60	201,410	249,104

資料 契約管財課

5-2 物品・債権・基金

平成24年度末現在 単位=台・千円・㎡

物 品			債 権	基 金					
合 計	機械及び器具	車 両		合 計	積立金	有価証券	運用金	土地取得価格	土地面積
580	463	117	516,890	11,592,005	7,661,961	1,699,150	236,500	1,994,394	169,235.07

資料 契約管財課

6 選 挙

6-1 選挙人名簿登録者数の推移

各年9月1日現在 単位＝人

区 分	総 数	男	女
平成21年	99,465	46,789	52,676
22年	99,735	46,894	52,841
23年	99,877	46,868	53,009
24年	99,739	46,774	52,965
25年	99,680	46,732	52,948

資料 選挙管理委員会事務局

6-2 投票区別選挙人名簿登録者数

平成25年9月1日現在 単位＝人

投票区	対 象 地 区	選挙人名簿登録者数		
		総数	男	女
総数		99,680	46,732	52,948
1	1～8条、一番町、弥生町、萩ヶ岡	3,511	1,559	1,952
2	緑町、王子、若草町、牧場町、元町	4,442	2,104	2,338
3	高砂町、向ヶ丘、幸町、錦町	3,266	1,552	1,714
4	元江別本町、中央町、向ヶ丘、錦町、新栄台	4,552	2,122	2,430
5	上江別、上江別東町、上江別西町	3,559	1,657	1,902
6	上江別、上江別東町、上江別南町、東野幌、ゆめみ野東町、ゆめみ野南町	6,026	2,850	3,176
7	東光町、大川通	1,786	851	935
8	江別太、朝日町、あけぼの町、萌えぎ野西、萌えぎ野中央、萌えぎ野東	5,206	2,495	2,711
9	豊幌、豊幌花園町、豊幌美咲町、豊幌はみんぐ町	2,365	1,107	1,258
10	美原、篠津、中島、八幡	947	451	496
11	見晴台、元野幌、新栄台	6,376	2,979	3,397
12	いずみ野、対雁、元江別、工栄町、角山	4,082	1,981	2,101
13	角山、元野幌、大麻	292	158	134
14	野幌若葉町、文京台緑町	4,208	2,056	2,152
15	東野幌本町、緑ヶ丘、あさひが丘	5,593	2,567	3,026
16	野幌代々木町、野幌住吉町、野幌寿町、元野幌	4,466	2,068	2,398
17	野幌美幸町、野幌屯田町、元野幌	2,821	1,333	1,488
18	野幌松並町、野幌町	2,003	919	1,084
19	野幌末広町、野幌代々木町、野幌町、錦町	3,794	1,736	2,058
20	緑ヶ丘、東野幌、西野幌	2,034	973	1,061
21	東野幌、西野幌	371	173	198
22	東野幌、上江別、野幌東町、東野幌町	4,088	1,903	2,185
23	大麻宮町、大麻沢町、大麻、大麻元町、大麻桜木町	2,949	1,388	1,561
24	大麻中町、大麻沢町	1,895	820	1,075
25	大麻東町、大麻高町、大麻南樹町	2,886	1,237	1,649
26	大麻園町、大麻晴美町、大麻元町	2,391	1,091	1,300
27	大麻北町、大麻元町、大麻	1,077	514	563
28	大麻栄町、大麻泉町、大麻新町、元野幌	3,345	1,551	1,794
29	大麻西町、大麻扇町、大麻沢町、大麻ひかり町	3,612	1,668	1,944
30	文京台、文京台東町、文京台南町	4,022	1,992	2,030
31	文京台、西野幌	1,715	877	838

資料 選挙管理委員会事務局

6-3 市長選挙

単位=人・%・票

執行年月日	当日有権者数	投票者数	棄権者数	投票率	有効投票	無効投票	その他
平成19年 4月22日	96,894	(無投票)	-	-	-	-	-
平成23年 4月24日	97,847	(無投票)	-	-	-	-	-
男	45,783	-	-	-	-	-	-
女	52,064	-	-	-	-	-	-

資料 選挙管理委員会事務局

6-4 市議会議員選挙

単位=人・%・票

執行年月日	当日有権者数	投票者数	棄権者数	投票率	有効投票	無効投票	その他
平成19年 4月22日	96,894	56,735	40,159	58.55	56,097	638	-
平成23年 4月24日	97,847	48,388	49,459	49.45	47,729	659	-
男	45,783	22,223	23,560	48.54			
女	52,064	26,165	25,899	50.26			

資料 選挙管理委員会事務局

6-5 衆議院議員総選挙（小選挙区）

単位=人・%・票

執行年月日	当日有権者数	投票者数	棄権者数	投票率	有効投票	無効投票	その他
平成22年10月24日	99,544	54,550	44,994	54.80	54,092	457	1
平成24年12月16日	99,663	59,705	39,958	59.91	57,691	2,012	2
男	46,736	28,444	18,292	60.86			
女	52,927	31,261	21,666	59.06			

注) 平成22年10月24日は、補欠選挙である。

資料 選挙管理委員会事務局

6-6 参議院議員通常選挙（選挙区）

単位=人・%・票

執行年月日	当日有権者数	投票者数	棄権者数	投票率	有効投票	無効投票	その他
平成22年 7月11日	99,821	64,415	35,406	64.53	62,841	1,571	3
平成25年 7月21日	100,373	56,672	43,701	56.46	54,458	2,211	3
男	47,180	26,897	20,283	57.01			
女	53,193	29,775	23,418	55.98			

資料 選挙管理委員会事務局

6-7 知事選挙

単位=人・%・票

執行年月日	当日有権者数	投票者数	棄権者数	投票率	有効投票	無効投票	その他
平成19年 4月 8日	97,085	59,252	37,833	61.03	58,936	315	1
平成23年 4月10日	98,076	52,413	45,663	53.44	51,938	474	1
男	45,916	24,432	21,484	53.21			
女	52,160	27,981	24,179	53.64			

資料 選挙管理委員会事務局

6-8 道議会議員選挙

単位=人・%・票

執行年月日	当日有権者数	投票者数	棄権者数	投票率	有効投票	無効投票	その他
平成19年 4月 8日	97,085	(無投票)	-	-	-	-	-
平成23年 4月10日	98,076	(無投票)	-	-	-	-	-
男	45,916	-	-	-			
女	52,160	-	-	-			

資料 選挙管理委員会事務局

7 議 会

7-1 本会議・委員会開会状況

各年末現在 単位=日・時間

区 分	総 数		本 会 議		議会運営委員会		常 任 委 員 会		特 別 委 員 会	
	日 数	時間数	日 数	時間数	日 数	時間数	日 数	時間数	日 数	時間数
平成20年	93	183	20	54	16	8	33	53	24	68
21年	120	179	24	50	19	5	52	67	25	57
22年	99	188	21	51	17	9	41	66	20	62
23年	127	191	23	49	22	9	59	66	23	67
24年	108	183	20	43	18	9	50	61	20	70

注) 時間数は、休憩を除いた実時間数。

資料 議会事務局

7-2 議案等審議件数

各年末現在 単位=件

区 分		平成20年	21年	22年	23年	24年
総 数		146	165	146	164	142
議 案	条 例	23	25	22	14	41
	予 算	24	31	26	24	19
	選 任・任 命	6	2	4	8	4
	一 般 議 案	9	24	17	16	12
小 計		62	82	69	62	76
推 薦	2	1	-	4	-	
諮 問	3	2	5	2	2	
決 算	8	9	9	9	8	
意 見 書 案	20	17	16	23	17	
決 議 案	2	1	-	-	-	
請 願・陳 情	8	8	12	19	5	
選 挙	-	5	-	6	-	
専 決 処 分	7	3	5	6	6	
報 告	29	27	27	26	25	
そ の 他	5	10	3	7	3	

資料 議会事務局

8 市職員数

各年4月1日現在 単位=人

区 分	総 数	一 般 会 計				企 業 会 計			その他の 会 計
		総 数	一 般 行政関係	教育関係	消防関係	総 数	病 院	水 道	
平成18年	1,155	706	462	118	126	424	346	78	25
19年	1,056	693	455	110	128	338	261	77	25
20年	1,045	685	447	110	128	334	261	73	26
21年	1,073	680	443	108	129	367	296	71	26
22年	1,083	678	442	107	129	379	309	70	26
23年	1,116	685	449	107	129	408	336	72	23
24年	1,134	690	452	108	130	421	353	68	23
25年	1,144	691	453	108	130	427	359	68	26

注) 「その他の会計」は、各特別会計。

資料 職員課

9 歴代首長

平成25年5月1日現在

区 分	氏 名	在 任 期 間	摘 要
第 1 代 戸 長	千 徳 瀬 兵 衛	明治13年 2月 ~ 明治14年 6月	
第 2 代 戸 長	新 家 孝 一	明治14年 7月 ~ 明治19年 4月	
第 3 代 戸 長	前 島 恭 敬	明治19年 5月 ~ 明治20年 3月	
第 4 代 戸 長	河 野 通 隆	明治20年 4月 ~ 明治30年 7月	
第 5 代 戸 長	吉 田 秀 造	明治30年12月 ~ 明治34年 5月	
第 6 代 戸 長	宮 城 昌 章	明治34年 5月 ~ 明治36年 8月	
第 7 代 戸 長	星 川 吾 助	明治36年 8月 ~ 明治37年 6月	
第 8 代 戸 長	阪 田 誠 三	明治37年 7月 ~ 明治38年12月	
初 代 村 長		明治39年 1月 ~ 明治41年 8月	明治39年町村制施行
第 2 代 村 長	立 野 俊 太 郎	明治41年 8月 ~ 明治42年 3月	
第 3 代 村 長	名 越 源 五 郎	明治42年 6月 ~ 大正 4年12月	
初 代 町 長		大正 5年 1月 ~ 大正13年 7月	大正5年町制施行
第 2 代 町 長	吉 原 兵 次 郎	大正13年 8月 ~ 昭和 3年 8月	
			町長職務管掌 (4ヵ月)
第 3 代 町 長	鈴 木 善 治	昭和 3年11月 ~ 昭和 7年11月	
			町長職務管掌 (1ヵ月)
第 4 代 町 長	金 子 薫 蔵	昭和 7年12月 ~ 昭和11年12月	
第 5 代 町 長	坪 松 唯 三 郎	昭和11年12月 ~ 昭和19年12月	
			町長職務管掌 (5ヵ月)
第 6 代 町 長	松 川 清	昭和20年 7月 ~ 昭和21年11月	
			職務代理助役 (5ヵ月)
第 7 代 町 長	古 田 島 薫 平	昭和22年 4月 ~ 昭和29年 6月	
初 代 市 長		昭和29年 7月 ~ 昭和34年 4月	昭和29年7月市制施行
第 2 代 市 長	松 川 清	昭和34年 5月 ~ 昭和46年 4月	
第 3 代 市 長	山 田 利 雄	昭和46年 5月 ~ 昭和58年 4月	
第 4 代 市 長	岡 英 雄	昭和58年 5月 ~ 平成 7年 4月	
第 5 代 市 長	小 川 公 人	平成 7年 5月 ~ 平成19年 4月	
第 6 代 市 長	三 好 昇	平成19年 5月 ~	

資料 職員課

10 歴代助役・副市長

平成25年5月1日現在

氏 名	就 任 年 月	退 任 年 月	在 職 期 間	摘 要
伊 東 辰 熊	明治42年 6月	大正 3年 4月	4年11ヵ月	
真 木 愛 治	大正 3年 4月	大正13年 2月	9年11ヵ月	
長 崎 箭 一	大正13年 6月	昭和 3年 6月	4年	
木 村 真 澄	昭和 3年11月	昭和 7年11月	4年	
樺 沢 久 蔵	昭和 8年 1月	昭和12年 1月	4年	
木 村 真 澄	昭和12年 1月	昭和19年 5月	7年 5ヵ月	
後 藤 邦 義	昭和21年 3月	昭和34年 8月	13年 6ヵ月	
工 藤 豊 一	昭和34年 9月	昭和42年 3月	7年 7ヵ月	昭和39年3月～昭和42年3月 事業助役
山 田 利 雄	昭和39年 3月	昭和45年12月	6年10ヵ月	昭和39年3月～昭和42年3月 事務助役
岡 英 雄	昭和45年12月	昭和57年12月	12年	
片 山 忠	昭和58年 6月	平成 7年 4月	11年11ヵ月	
伊 東 悠 平	平成 7年 5月	平成14年 3月	6年11ヵ月	
中 川 正 志	平成14年 4月	平成19年 6月	5年 3ヵ月	
佐々木 雄 二	平成19年 7月			

注) 平成19年4月より助役制廃止、副市長制となる。

資料 職員課

11 歴代収入役

平成25年5月1日現在

氏 名	就 任 年 月	退 任 年 月	在 職 期 間	摘 要
大 釜 励	明治 42年 6月	大正13年 2月	14 年 9ヵ月	
名 越 又 八	大正 13年 9月	昭和 7年 9月	8 年 1ヵ月	
長 沢 武	昭和 8年 3月	昭和32年 8月	24 年 6ヵ月	
山 田 利 雄	昭和 32年 8月	昭和39年 3月	6 年 8ヵ月	
原 吉 次 郎	昭和 39年 3月	昭和43年 3月	4 年 1ヵ月	
菊 地 尚 司	昭和 43年 3月	昭和51年 3月	8 年 1ヵ月	
工 藤 浩 亮	昭和 51年 3月	昭和55年 3月	4 年 1ヵ月	
池 田 春 男	昭和 55年 3月	昭和63年 3月	8 年 1ヵ月	
後 藤 良 一	昭和 63年 3月	平成 8年 3月	8 年 1ヵ月	
堀 内 利 輔	平成 8年 3月	平成12年 3月	4 年 1ヵ月	
嶋 倉 昭	平成 12年 3月	平成15年 3月	3 年 4ヵ月	
小 玉 隆	平成 15年 7月	平成19年 6月 (在任特例)	4 年	

注) 平成19年4月より収入役制廃止となる。

資料 職員課

12 歴代市町議会議長

平成25年6月11日現在

氏 名	就 任 年 月	退 任 年 月	在 職 期 間	摘 要
河 合 才 一 郎	昭和 21 年 10 月	昭和 22 年 4 月	6 ヲ月	初 代
福 本 重 亀	昭和 22 年 5 月	昭和 26 年 4 月	4 年	第 2 代
中 村 幸 左 久	昭和 26 年 5 月	昭和 30 年 4 月	4 年	第 3 代
中 村 幸 左 久	昭和 30 年 5 月	昭和 34 年 4 月	4 年	第 4 代
岡 千 尋	昭和 34 年 5 月	昭和 38 年 4 月	4 年	第 5 代
武 田 武	昭和 38 年 5 月	昭和 40 年 6 月	2 年 2 ヲ月	第 6 代
泉 重 陽	昭和 40 年 6 月	昭和 42 年 4 月	1 年 10 ヲ月	第 7 代
高 橋 行 雄	昭和 42 年 5 月	昭和 46 年 4 月	4 年	第 8 代
坂 本 軍 一	昭和 46 年 5 月	昭和 50 年 4 月	4 年	第 9 代
角 幡 俊 夫	昭和 50 年 5 月	昭和 54 年 4 月	4 年	第 10 代
森 田 正 夫	昭和 54 年 5 月	昭和 58 年 4 月	4 年	第 11 代
森 田 正 夫	昭和 58 年 5 月	昭和 62 年 4 月	4 年	第 12 代
高 間 専 造	昭和 62 年 5 月	平成 3 年 4 月	4 年	第 13 代
野 村 義 次	平成 3 年 5 月	平成 5 年 6 月	2 年 2 ヲ月	第 14 代
星 武	平成 5 年 6 月	平成 6 年 9 月	1 年 3 ヲ月	第 15 代
五 十 嵐 忠 男	平成 6 年 9 月	平成 7 年 4 月	7 ヲ月	第 16 代
高 倉 勝 孝	平成 7 年 5 月	平成 9 年 6 月	2 年 2 ヲ月	第 17 代
土 蔵 辰 馬	平成 9 年 6 月	平成 11 年 4 月	1 年 10 ヲ月	第 18 代
赤 坂 伸 一	平成 11 年 5 月	平成 13 年 6 月	2 年 2 ヲ月	第 19 代
五 十 嵐 忠 男	平成 13 年 6 月	平成 15 年 4 月	1 年 10 ヲ月	第 20 代
宮 澤 義 明	平成 15 年 5 月	平成 17 年 6 月	2 年 2 ヲ月	第 21 代
岡 村 繁 美	平成 17 年 6 月	平成 19 年 4 月	1 年 10 ヲ月	第 22 代
星 秀 雄	平成 19 年 5 月	平成 21 年 6 月	2 年 2 ヲ月	第 23 代
坂 下 博 幸	平成 21 年 6 月	平成 23 年 4 月	1 年 10 ヲ月	第 24 代
尾 田 善 靖	平成 23 年 5 月	平成 25 年 6 月	2 年 2 ヲ月	第 25 代
清 水 直 幸	平成 25 年 6 月			第 26 代

資料 議会事務局

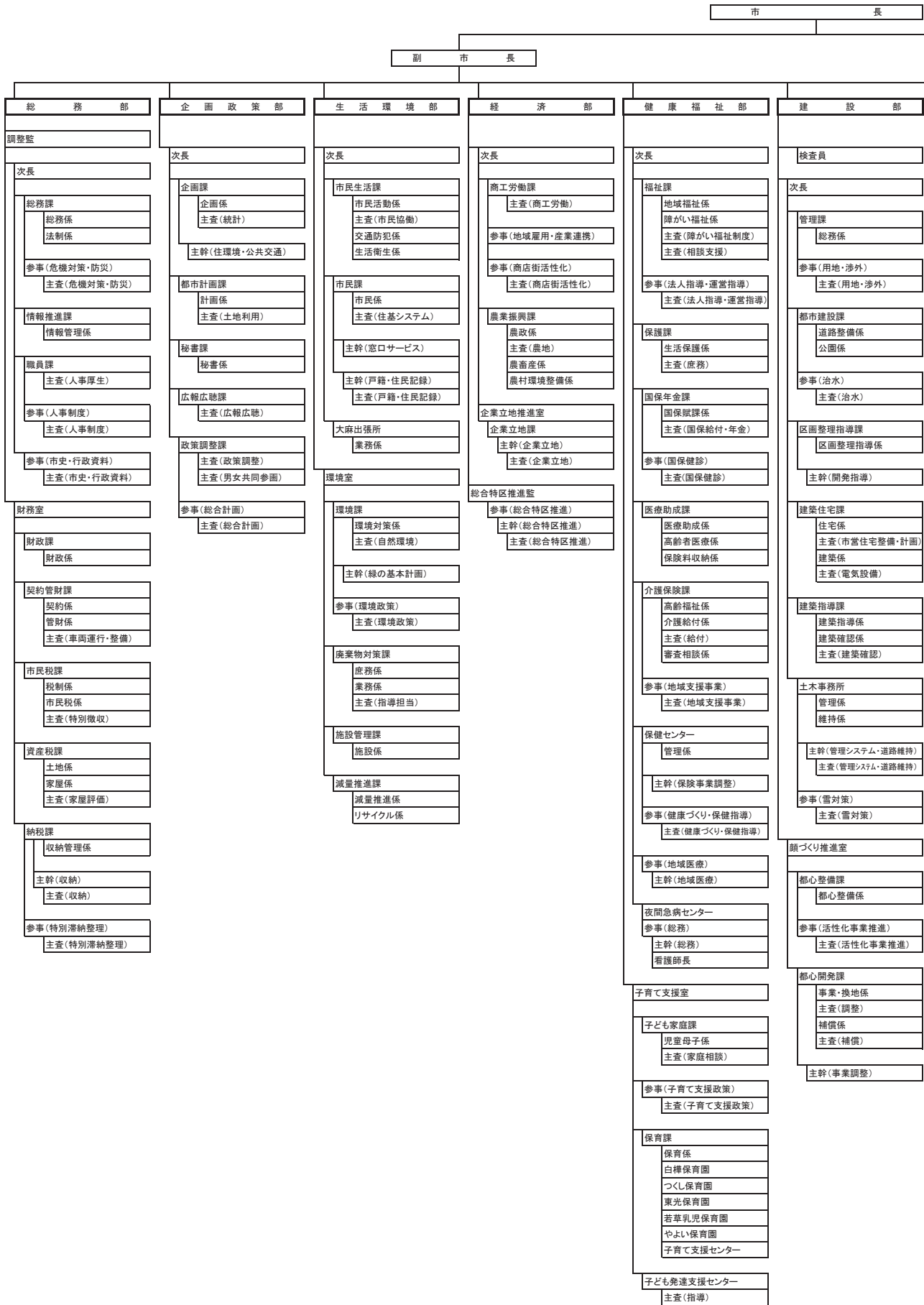
13 歴代市町議会副議長

平成25年6月11日現在

氏 名	就 任 年 月	退 任 年 月	在 職 期 間	摘 要
長 津 吉 太 郎	昭和 21 年 10 月	昭和 22 年 4 月	6 ヲ月	初 代
中 田 幸 太 郎	昭和 22 年 5 月	昭和 26 年 4 月	4 年	第 2 代
山之内 鶴 雄	昭和 26 年 5 月	昭和 30 年 4 月	4 年	第 3 代
桑 原 秀 吉	昭和 30 年 5 月	昭和 34 年 4 月	4 年	第 4 代
岩 本 正 喜	昭和 34 年 5 月	昭和 38 年 4 月	4 年	第 5 代
山 崎 忠 五 郎	昭和 38 年 5 月	昭和 40 年 6 月	2 年 2 ヲ月	第 6 代
一 戸 正 五 郎	昭和 40 年 6 月	昭和 42 年 4 月	1 年 10 ヲ月	第 7 代
松 本 栄	昭和 42 年 5 月	昭和 46 年 4 月	4 年	第 8 代
伊 藤 清 彦	昭和 46 年 5 月	昭和 50 年 4 月	4 年	第 9 代
岡 崎 重 雄	昭和 50 年 5 月	昭和 54 年 4 月	4 年	第 10 代
大 場 孝	昭和 54 年 5 月	昭和 58 年 4 月	4 年	第 11 代
新 妻 瑞 則	昭和 58 年 5 月	昭和 62 年 4 月	4 年	第 12 代
小 川 公 人	昭和 62 年 5 月	平成 3 年 4 月	4 年	第 13 代
五 十 嵐 忠 男	平成 3 年 5 月	平成 6 年 9 月	3 年 5 ヲ月	第 14 代
土 蔵 辰 馬	平成 6 年 9 月	平成 7 年 4 月	7 ヲ月	第 15 代
仲 川 紀 代 重	平成 7 年 5 月	平成 9 年 6 月	2 年 2 ヲ月	第 16 代
堀 内 城	平成 9 年 6 月	平成 11 年 4 月	1 年 10 ヲ月	第 17 代
川 村 恒 宏	平成 11 年 5 月	平成 13 年 6 月	2 年 2 ヲ月	第 18 代
塚 本 紀 男	平成 13 年 6 月	平成 15 年 4 月	1 年 10 ヲ月	第 19 代
宮 野 一 雄	平成 15 年 5 月	平成 17 年 6 月	2 年 2 ヲ月	第 20 代
小 玉 豊 治	平成 17 年 6 月	平成 19 年 4 月	1 年 10 ヲ月	第 21 代
鈴 木 真 由 美	平成 19 年 5 月	平成 21 年 6 月	2 年 2 ヲ月	第 22 代
尾 田 善 靖	平成 21 年 6 月	平成 23 年 4 月	1 年 10 ヲ月	第 23 代
清 水 直 幸	平成 23 年 5 月	平成 25 年 6 月	2 年 2 ヲ月	第 24 代
齊 藤 佐 知 子	平成 25 年 6 月			第 25 代

資料 議会事務局

14 江別市機構図



平成25年10月1日現在

