

平成25年度

市税概要

江別市

目 次

I 概 況

	頁
1. 市勢	
(1) 沿革	1
(2) 位置・地勢	1
(3) 人口・産業別就業人口	1
2. 平成24年度一般会計決算額	
(1) 目的別	2
(2) 性質別	3
3. 一般会計決算の推移	
(1) 歳入決算の状況	4
(2) 性質別歳出決算の状況	4
4. 平成24年度市税の決算概要(状況)	
(1) 決算の概要	6
(2) 平成24年度一般会計決算額	7
(3) 平成24年度国民健康保険税決算額	8
5. 平成24年度税負担の状況	
(1) 市税の内訳(収入済額)	9
(2) 市税負担の状況(現年度課税分調定額)	9
6. 市民の市税負担額累年比較調	10
7. 税外収入の決算状況	
(1) 平成24年度税外収入決算額調	11
(2) 税外収入決算累計年比較調(過去3か年)	11
8. 徴税費に関する調	12
9. 税務組織	
(1) 機構と事務分掌	13
(2) 税務職員に関する調	14
(3) 税務職員1人当たりの人口・世帯数の状況	14
10. 証明・閲覧件数調	15
11. 平成24年度証明手数料等調	15

II 市民税

1. 個人市民税

(1) 個人市民税(現年度分)調定額の推移	16
(2) 特徴・普徴別調定額(現年度分)調	16
(3) 納税義務者数等の推移	16
(4) 平成24年度市民税の納税義務者数及び調定額(前年度比較)	17
(5) 平成24年度月別調定額調	17
(6) 平成24年度所得区分別納税義務者等調	19

(7) 市・道民税減免調	20
(8) 標準世帯(4人)における各制度別非課税限度額調	20
(9) 市民税(個人)諸控除(平成24年度から適用分)	21

2. 法人市民税

(1) 年度別納税義務者数調	22
(2) 年度別決算調定額調	22
(3) 年度別中間納付額等の歳出還付額(法人税割分)	22
(4) 超過課税状況調(外国税控除後)	23
(5) 均等割の採用税率	23
(6) 法人税割の採用税率	23

Ⅲ 固定資産税・都市計画税

1. 平成24年度固定資産税・都市計画税の決算の状況

(1) 固定資産税	24
(2) 都市計画税	24
(3) 国有資産等所在市町村交付金	24

2. 固定資産税・都市計画税の決算の状況 25

3. 固定資産税(土地・家屋)の課税状況

(1) 土地(地目別)	27
(2) 家屋(木造・非木造別)	29
(3) 家屋(新築・増築分)	30

4. 固定資産税(土地・家屋)の免税点別課税標準額

(1) 土地	31
(2) 家屋	31

5. 平均価格及び提示平均価額 32

6. 固定資産課税台帳縦覧・閲覧の件数及び審査申出件数 32

7. 固定資産税(償却資産)種類別課税状況 33

8. 固定資産税(償却資産)段階別課税標準額 33

9. 固定資産税減免状況調 35

10. 土地登記済通知件数 35

11. 都市計画税(土地・家屋)の課税状況

(1) 土地(地目別)	37
(2) 家屋(木造・非木造別)	38

Ⅳ 特別土地保有税

1. 特別土地保有税年度別申告状況 39

V 諸税

	頁
1. 軽自動車税	
(1) 平成24年度課税台数及び調定額調	40
(2) 年度別調定状況調	41
(3) 年度別減免・非課税台数調	41
2. 市たばこ税	
(1) 平成24年度市たばこ税課税状況調	43
(2) 平成24年度月別調定額調	43
3. 入湯税	
(1) 平成24年度課税人数及び調定額	43

VI 国民健康保険税

1. 平成24年度国民健康保険特別会計歳入歳出決算状況	44
2. 加入者の状況	45
3. 年度別決算状況	45
4. 課税状況	
(1) 税率、賦課割合等の推移【医療分】	47
(2) 年度別算定内訳【医療分】	47
(3) 年度別算定内訳【後期高齢者支援金分】	47
(4) 年度別算定内訳【介護分】	47
(5) 年度別収入率調【医療分】	49
(6) 年度別収入率調【後期高齢者支援金分】	49
(7) 年度別収入率調【介護分】	49

VII 納税

1. 一般会計の年度別決算額の推移	50
2. 国民健康保険税の年度別決算額の推移	51
3. 督促状発送状況調	
(1) 督促状発送件数の推移	52
(2) 平成24年度督促状発送状況調	52
4. 滞納処分状況	
(1) 差押等の年度別推移(国民健康保険税を含む)	53
(2) 平成24年度の処分状況(国民健康保険税を含む)	53
5. 納税の猶予の状況(国民健康保険税を含む)	53
6. 不納欠損額調	
(1) 不納欠損額の推移	54
(2) 平成24年度不納欠損処分要件別調	54
(3) 平成24年度不納欠損処分事由別調	55

	頁
7. 滞納繰越額調	
(1) 滞納繰越額の年度別推移	56
(2) 平成24年度収入未済額原因別状況調	57
8. 市税の収入率の推移	58
9. 口座振替に関する調	
(1) 年度別推移	59
10. 平成24年度市税の歳出還付状況	60

VIII、参考資料

1. 平成24年度標準税率・制限税率及び当市採用税率一覧表	61
2. 平成24年度道内各市の採用税率調	62
3. 年度別市税収入率調	64

I 概 況

1. 市勢
 - (1) 沿革
 - (2) 位置・地勢
 - (3) 人口・産業別就業人口
2. 平成24年度一般会計決算額
 - (1) 目的別
 - (2) 性質別
3. 一般会計決算の推移
 - (1) 歳入決算の状況
 - (2) 性質別歳出決算の状況
4. 平成24年度市税の決算概要(状況)
 - (1) 決算の概要
 - (2) 平成24年度一般会計決算額
 - (3) 平成24年度国民健康保険税決算額
5. 平成24年度税負担の状況
 - (1) 市税の内訳(収入済額)
 - (2) 市税負担の状況(現年度課税分調定額)
6. 市民の市税負担額累年比較調
7. 税外収入の決算状況
 - (1) 平成24年度税外収入決算額調
 - (2) 税外収入決算累計年比較調(過去3か年)
8. 徴税费に関する調
9. 税務組織
 - (1) 機構と事務分掌
 - (2) 税務職員に関する調
 - (3) 税務職員1人当たりの人口・世帯数の状況
10. 証明・閲覧件数調
11. 平成24年度証明手数料等調

2. 平成24年度一般会計決算額

(1) 目的別

【歳入】

(単位:千円・%)

区 分	歳 入		
	予算現額	決算額	収入率
1 市税	11,948,000	12,016,369	100.6
2 地方譲与税	439,000	406,109	92.5
3 利子割交付金	33,700	31,691	94.0
4 配当割交付金	13,600	13,547	99.6
5 株式等譲渡所得割交付金	1,900	3,720	195.8
6 地方消費税交付金	1,040,000	1,028,843	98.9
7 自動車取得税交付金	74,000	86,741	117.2
8 ゴルフ場利用税交付金	3,000	1,828	60.9
9 国有提供施設等所在市町村助成交付金	300	315	105.0
10 地方特例交付金	67,413	67,413	100.0
11 地方交付税	10,657,281	10,775,813	101.1
12 交通安全対策特別交付金	21,000	22,530	107.3
13 分担金及び負担金	315,128	313,719	99.6
14 使用料及び手数料	819,875	816,337	99.6
15 国庫支出金	6,749,531	5,511,609	81.7
16 道支出金	2,228,332	2,141,186	96.1
17 財産収入	322,726	319,018	98.9
18 寄附金	3,532	3,378	95.6
19 繰入金	813,360	707,970	87.0
20 繰越金	690,886	690,886	100.0
21 諸収入	1,693,033	1,641,726	97.0
22 市債	3,928,601	3,116,001	79.3
歳入合計	41,864,198	39,716,749	94.9

【歳出】

(単位:千円・%)

区 分	歳 出		
	予算現額	決算額	執行率
1 議会費	252,789	250,597	99.1
2 総務費	8,094,022	7,941,021	98.1
3 民生費	11,049,082	10,815,600	97.9
4 衛生費	2,275,604	2,207,789	97.0
5 労働費	88,771	88,432	99.6
6 農林水産業費	253,647	226,851	89.4
7 商工費	1,538,964	1,392,524	90.5
8 土木費	5,026,346	3,627,964	72.2
9 消防費	393,724	349,888	88.9
10 教育費	3,029,651	2,503,279	82.6
11 公債費	4,845,968	4,828,945	99.6
12 諸支出金	4,974,668	4,945,442	99.4
13 予備費	40,962	0	0.0
歳出合計	41,864,198	39,178,332	93.6

(2) 性質別

【歳入】 (単位:千円・%)

区 分	平成24年度		対前年度比較	
	決算額	構成比	増減額	増減率
市税	12,016,369	30.3	△ 290,299	△ 2.4
地方交付税	10,775,813	27.1	186,413	1.8
国庫支出金	5,511,609	13.9	16,864	0.3
市債	3,116,001	7.8	453,830	17.0
その他	8,296,957	20.9	△ 77,806	△ 0.9
歳入合計	39,716,749	100.0	289,002	0.7

【歳出】 (単位:千円・%)

区 分	平成24年度		対前年度比較	
	決算額	構成比	増減額	増減率
人件費	6,808,283	17.4	△ 46,934	△ 0.7
物件費	5,151,609	13.2	△ 265,440	△ 4.9
維持補修費	1,403,004	3.6	△ 7,385	△ 0.5
扶助費	8,739,407	22.3	△ 72,647	△ 0.8
補助費等	1,027,892	2.6	△ 152,684	△ 12.9
普通建設事業費	3,379,373	8.6	725,115	27.3
災害復旧事業費	—	—	—	—
公債費	4,828,716	12.3	2,723	0.1
繰出金	6,246,372	15.9	172,765	2.8
その他	1,593,676	4.1	85,958	5.7
歳出合計	39,178,332	100.0	441,471	1.1

3. 一般会計決算の推移

(1) 歳入決算の状況

項目	平成20年度			平成21年度				平成	
	決算額	構成比	指数	決算額	構成比	前年比	指数	決算額	構成比
市 税	12,670,674	32.8	100	12,394,347	29.5	△ 2.2	98	12,238,019	27.8
市民税	5,617,787	14.5	100	5,537,218	13.2	△ 1.4	99	5,307,859	12.1
固定資産税	5,179,123	13.4	100	5,032,435	12.0	△ 2.8	97	5,088,940	11.6
市たばこ税	711,624	1.9	100	684,280	1.6	△ 3.8	96	691,070	1.5
その他	1,162,140	3.0	100	1,140,414	2.7	△ 1.9	98	1,150,150	2.6
地方交付税	9,469,690	24.5	100	9,839,705	23.4	3.9	104	10,350,232	23.5
国庫支出金	3,614,815	9.4	100	6,466,523	15.4	78.9	179	5,548,953	12.6
市 債	1,943,702	5.0	100	2,524,000	6.0	29.9	130	6,055,858	13.8
その他	10,939,145	28.3	100	10,849,611	25.7	△ 0.8	99	9,778,220	22.3
合 計	38,638,026	100.0	100	42,074,186	100.0	8.9	109	43,971,282	100.0

(2) 性質別歳出決算の状況

項目	平成20年度			平成21年度				平成	
	決算額	構成比	指数	決算額	構成比	前年比	指数	決算額	構成比
人件費	6,873,811	18.0	100	6,819,283	16.4	△ 0.8	99	6,941,547	16.0
物件費	4,715,724	12.4	100	5,020,217	12.1	6.5	106	5,128,732	11.8
維持補修費	1,041,731	2.7	100	1,157,446	2.8	11.1	111	1,439,283	3.3
扶助費	6,541,066	17.2	100	6,972,129	16.8	6.6	107	8,475,096	19.6
補助費等	1,825,113	4.8	100	3,926,877	9.5	115.2	215	1,049,943	2.4
普通建設事業費	2,412,442	6.3	100	2,824,432	6.8	17.1	117	4,913,501	11.3
補助事業費	462,938	1.2	100	483,192	1.2	4.4	104	864,283	2.0
単独事業費	1,949,504	5.1	100	2,341,240	5.6	20.1	120	4,049,218	9.3
災害復旧事業費	—	—	—	—	—	—	—	—	—
公債費	5,084,594	13.4	100	4,553,960	11.0	△ 10.4	90	4,586,398	10.6
繰出金	4,633,424	12.2	100	5,006,122	12.0	8.0	108	5,993,457	13.8
その他	4,959,598	13.0	100	5,249,897	12.6	5.9	106	4,852,281	11.2
合 計	38,087,503	100.0	100	41,530,363	100.0	9.0	109	43,380,238	100.0

22年度		平成23年度				平成24年度			
前年比	指数	決算額	構成比	前年比	指数	決算額	構成比	前年比	指数
△ 1.3	97	12,306,668	31.2	0.6	97	12,016,369	30.3	△ 2.4	95
△ 4.1	94	5,237,140	13.3	△ 1.3	93	5,391,297	13.6	2.9	96
1.1	98	5,118,877	13.0	0.6	99	4,761,941	12.0	△ 7.0	92
1.0	97	786,759	2.0	13.8	111	771,626	1.9	△ 1.9	108
0.9	99	1,163,892	2.9	1.2	100	1,091,505	2.8	△ 6.2	94
5.2	109	10,589,400	26.9	2.3	112	10,775,813	27.1	1.8	114
△ 14.2	154	5,494,745	13.9	△ 1.0	152	5,511,609	13.9	0.3	152
139.9	312	2,662,171	6.8	△ 56.0	137	3,116,001	7.8	17.0	160
△ 9.9	89	8,374,763	21.2	△ 14.4	77	8,296,957	20.9	△ 0.9	76
4.5	114	39,427,747	100.0	△ 10.3	102	39,716,749	100.0	0.7	103

22年度		平成23年度				平成24年度			
前年比	指数	決算額	構成比	前年比	指数	決算額	構成比	前年比	指数
1.8	101	6,855,217	17.7	△ 1.2	100	6,808,283	17.4	△ 0.7	99
2.2	109	5,417,049	14.0	5.6	115	5,151,609	13.1	△ 4.9	109
24.3	138	1,410,389	3.6	△ 2.0	135	1,403,004	3.6	△ 0.5	135
21.6	130	8,812,054	22.7	4.0	135	8,739,407	22.3	△ 0.8	134
△ 73.3	58	1,180,576	3.1	12.4	65	1,027,892	2.6	△ 12.9	56
74.0	204	2,654,258	6.8	△ 46.0	110	3,379,373	8.6	27.3	140
78.9	187	399,179	1.0	△ 53.8	86	1,369,768	3.5	243.1	296
73.0	208	2,255,079	5.8	△ 44.3	116	2,009,605	5.1	△ 10.9	103
—	—	—	—	—	—	—	—	—	—
0.7	90	4,825,993	12.5	5.2	95	4,828,716	12.3	0.1	95
19.7	129	6,073,607	15.7	1.3	131	6,246,372	15.9	2.8	135
△ 7.6	98	1,507,718	3.9	△ 68.9	30	1,593,676	4.1	5.7	32
4.5	114	38,736,861	100.0	△ 10.7	102	39,178,332	100.0	1.1	103

4. 平成24年度市税の決算概要(状況)

(1) 決算の概要

平成24年度市税(国民健康保険税を除く)収入は12,016,369千円であり、予算現額に比較して68,369千円の増となるも、前年度との比較では290,299千円の減となり、前年度比、2.4%の減収となりました。

これは、市民税と軽自動車税が増額となりましたが、固定資産税等の税目で減額となったことによるものです。

本年度の収入率は、現年度分が99.0%で前年より0.1%の増で、一般会計歳入総額に占める割合は30.3%となりました。

税目ごとに現年度分の調定状況をみると、市民税は景気低迷の状況が続くものの制度改正(16~18歳までの特定扶養親族に対する扶養控除の上乗せ部分(25万円)の廃止)の要因等により増となり、調定額は5,754,822千円で前年度比93,999千円(1.7%)の増となりました。内訳は、個人市民税の現年度分調定額は4,654,532千円と前年度比164,868千円(3.7%)の増となり、法人市民税の現年度分調定額は713,034千円と前年度比11,802千円(1.6%)の減となりました。

固定資産税・都市計画税は、平成24年度は評価据置年度であります。地価下落の影響から、現年度分調定額は5,627,476千円と、前年比で405,579千円(6.7%)の減となりました。

軽自動車税は、軽4輪乗用自動車等の登録増加が鈍化するものの、現年度分調定額138,722千円と、前年比3,351千円(2.5%)の増となりました。

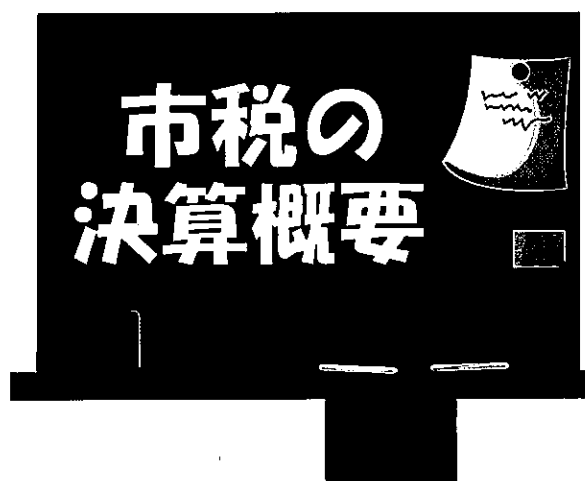
市たばこ税は、喫煙者が年々減少している影響で前年同様に消費本数が減となり、調定額は771,626千円と、前年比15,133千円(1.9%)の減となりました。

特別土地保有税は、本年度の執行はありませんでした。

入湯税は、平成24年6月に日帰り施設が課税免除となり、納税義務者が大幅に減少したことから調定額2,624千円と、前年比3,523千円(57.3%)の減となりました。

最後に国民健康保険税ですが、現年度分の調定額は2,497,550千円で、前年比22,548千円(0.9%)の減、現年度分の国民健康保険税収入は2,356,418千円で前年比536千円(0.02%)の増となり、収入率は前年比0.8ポイント増加の94.3%となりました。

国民健康保険特別会計の決算は、保険税や国庫支出金などの歳入総額では前年比183,210千円(1.4%)増の13,690,801千円となり、保険給付費などの歳出総額では前年比160,162千円(1.3%)増の12,956,367千円となっております。



(2)平成24年度一般会計決算額

(単位:円・%)

税目及び区分	予算現額 A	調定額 B	収入済額 C	不納欠損額 D	収入未済額 E=B-C-D+F	還付未済額 F	対予算額比較増減 C-A	収入率C/B		対前年度増減
								現年	前年	
市税合計	11,948,000,000	12,695,616,878	12,016,368,565	37,967,159	646,608,490	5,327,336	68,368,565	94.6%	93.8%	0.8%
現年度分	11,789,890,000	11,958,609,662	11,839,738,782	2,072,670	121,993,645	5,195,435	49,848,782	99.0%	98.9%	0.1%
滞納繰越分	158,110,000	737,007,216	176,629,783	35,894,489	524,614,845	131,901	18,519,783	24.0%	22.5%	1.5%
市民税	5,372,349,000	5,754,822,260	5,391,296,861	21,571,234	347,080,801	5,126,636	18,947,861	93.7%	92.5%	1.2%
個人	4,665,849,000	5,026,365,108	4,672,328,587	20,365,380	335,845,407	2,174,266	-6,479,587	93.0%	91.7%	1.3%
現年度分	4,589,653,000	4,654,532,245	4,588,825,019	4,650	67,759,441	2,056,865	△ 827,981	98.6%	98.5%	0.1%
滞納繰越分	76,196,000	371,832,863	83,503,568	20,360,730	268,085,966	117,401	7,307,568	22.5%	20.9%	1.6%
法人	706,500,000	728,457,152	718,968,274	1,205,854	11,235,394	2,952,370	12,468,274	98.7%	97.8%	0.9%
現年度分	703,510,000	713,034,400	713,043,761	27,430	2,915,579	2,952,370	9,533,761	100.0%	99.6%	0.4%
滞納繰越分	2,990,000	15,422,752	5,924,513	1,178,424	8,319,815	0	2,934,513	38.4%	19.4%	19.0%
固定資産税	4,726,907,000	5,017,663,490	4,761,941,489	13,134,128	242,726,498	138,625	35,034,489	94.9%	94.2%	0.7%
固定資産税	4,676,311,000	4,967,067,490	4,711,345,489	13,134,128	242,726,498	138,625	35,034,489	94.9%	94.2%	0.7%
現年度分	4,613,264,000	4,683,444,200	4,641,026,648	1,675,610	40,868,532	126,590	27,762,648	99.1%	99.0%	0.1%
滞納繰越分	63,047,000	283,623,290	70,318,841	11,458,518	201,857,966	12,035	7,271,841	24.8%	24.1%	0.7%
国有資産等所在市町村交付金	50,596,000	50,596,000	50,596,000	0	0	0	0	100.0%	100.0%	0.0%
現年度分	50,596,000	50,596,000	50,596,000	0	0	0	0	100.0%	100.0%	0.0%
軽自動車税	139,341,000	146,767,323	138,998,494	561,456	7,237,473	30,100	△ 342,506	94.7%	94.0%	0.7%
現年度分	136,809,000	138,721,500	136,516,048	11,200	2,224,352	30,100	△ 292,952	98.4%	98.1%	0.3%
滞納繰越分	2,532,000	8,045,823	2,482,446	550,256	5,013,121	0	△ 49,554	30.9%	29.2%	1.7%
市たばこ税	763,294,000	771,626,417	771,626,417	0	0	0	8,332,417	100.0%	100.0%	0.0%
現年度分	763,294,000	771,626,417	771,626,417	0	0	0	8,332,417	100.0%	100.0%	0.0%
滞納繰越分	0	0	0	0	0	0	0	-	-	-
特別土地保有税	2,000	0	0	0	0	0	△ 2,000	-	-	-
現年度分	1,000	0	0	0	0	0	△ 1,000	-	-	-
滞納繰越分	1,000	0	0	0	0	0	△ 1,000	-	-	-
入湯税	2,900,000	2,623,500	2,623,500	0	0	0	△ 276,500	100.0%	100.0%	0.0%
現年度分	2,900,000	2,623,500	2,623,500	0	0	0	△ 276,500	100.0%	100.0%	0.0%
都市計画税	943,207,000	1,002,113,888	949,881,804	2,700,341	49,563,718	31,975	6,674,804	94.8%	94.1%	0.7%
現年度分	929,863,000	944,031,400	935,481,389	353,780	8,225,741	29,510	5,618,389	99.1%	99.0%	0.1%
滞納繰越分	13,344,000	58,082,488	14,400,415	2,346,561	41,337,977	2,465	1,056,415	24.8%	24.1%	0.7%

(3)平成24年度国民健康保険税決算額

(単位:円・%)

	予算現額 A	調定額 B	収入済額 C	不納欠損額 D	収入未済額 E=B-C-D+F	還付未済額 F	対予算額比較増減 C-A	収入率C/B		対前年度増減
								現年	前年	
国民健康保険税合計	2,518,839,000	3,545,735,509	2,582,766,194	69,187,888	894,380,158	598,731	63,927,194	72.8%	68.7%	4.1%
現年度分	2,376,312,000	2,497,549,600	2,356,417,831	31,400	141,568,069	467,700	-19,894,169	94.3%	93.7%	0.6%
滞納繰越分	142,527,000	1,048,185,909	226,348,363	69,156,488	752,812,089	131,031	83,821,363	21.6%	17.6%	4.0%
国民健康保険税	2,518,839,000	3,545,735,509	2,582,766,194	69,187,888	894,380,158	598,731	63,927,194	72.8%	68.7%	4.1%
一般被保険者	2,260,657,000	3,265,670,837	2,341,854,410	64,965,658	859,442,597	591,828	81,197,410	71.7%	67.5%	4.2%
医療・現年度分	1,658,289,000	1,766,798,785	1,661,030,263	25,935	106,119,416	376,829	2,741,263	94.0%	93.3%	0.7%
支援・現年度分	338,516,000	361,680,641	340,262,603	5,463	21,488,414	75,839	1,746,603	94.1%	93.4%	0.7%
介護・現年度分	127,601,000	134,745,306	123,961,407	2	10,798,929	15,032	△ 3,639,593	92.0%	90.8%	1.2%
医療・滞繰分	111,393,000	834,266,191	180,588,891	59,534,053	594,250,071	106,824	69,195,891	21.6%	17.6%	4.0%
支援・滞繰分	13,977,000	90,198,175	19,027,837	395,826	70,781,956	7,444	5,050,837	21.1%	18.1%	3.0%
介護・滞繰分	10,881,000	77,981,739	16,983,409	5,004,379	56,003,811	9,860	6,102,409	21.8%	17.6%	4.2%
退職被保険者	258,182,000	280,064,672	240,911,784	4,222,230	34,937,561	6,903	△ 17,270,216	86.0%	82.6%	3.4%
医療・現年度分	179,241,000	166,198,947	163,977,780	0	2,221,167	0	△ 15,263,220	98.7%	98.3%	0.4%
支援・現年度分	36,040,000	33,598,826	33,148,437	0	450,389	0	△ 2,891,563	98.7%	98.3%	0.4%
介護・現年度分	36,825,000	34,527,095	34,037,341	0	489,754	0	△ 2,587,659	98.6%	98.4%	0.2%
医療・滞繰分	5,093,000	38,046,398	8,150,335	3,903,034	25,999,129	6,100	3,057,335	21.4%	17.1%	4.3%
支援・滞繰分	483,000	2,915,438	588,235	13,909	2,313,517	223	105,235	20.2%	18.0%	2.2%
介護・滞繰分	700,000	4,777,968	1,009,656	305,287	3,463,605	580	309,656	21.1%	17.7%	3.4%

5. 平成24年度税負担の状況

(1) 市税の内訳(収入済額)

(単位:千円・%)

	個人市民税	法人市民税	固定資産税	都市計画税	市たばこ税	その他	国民健康保険税	合計
平成23年度 収入済額 (A)	4,512,387	724,753	5,118,877	1,022,420	786,759	141,472	2,574,339	14,881,007
平成23年度 構成比 (A')	30.3	4.9	34.4	6.9	5.3	0.9	17.3	100.0
平成24年度 収入済額 (B)	4,672,329	718,968	4,711,346	949,881	771,626	192,218	2,582,766	14,599,134
平成24年度 構成比 (B')	32.0	4.9	32.3	6.5	5.3	1.3	17.7	100.0
収入済額 (B)-(A)	159,942	△ 5,785	△ 407,531	△ 72,539	△ 15,133	50,746	8,427	△ 281,873
構成比 (B')-(A')	1.7	0.0	△ 2.1	△ 0.4	△ 0.0	0.4	0.4	0

(2) 市税負担の状況(現年度課税分調定額)～市民1人当たり及び1世帯当たりの状況

	市税総負担額		左のうち直接負担額		左のうち間接負担額	
	1人当たり	1世帯当たり	1人当たり	1世帯当たり	1人当たり	1世帯当たり
平成23年度	14,759,280千円		114,927円	257,977円	7,111円	15,962円
	122,038円	273,939円				
平成24年度	14,456,160千円		112,800円	250,253円	6,827円	15,144円
	119,627円	265,397円				

*国民健康保険税を含む

*市民1人当たりの額、1世帯当たりの額は、平成25年4月1日現在(120,844人 54,470世帯)の数値で除したもの。

6. 市民の市税負担額累年比較調

区 分		平成20年度	平成21年度	平成22年度	平成23年度	平成24年度
人口 (人)		122,344	121,987	121,610	120,940	120,844
世帯数 (世帯)		52,694	53,103	53,426	53,878	54,470
個人市民税	税 額(千円)	5,047,194	4,943,788	4,639,200	4,489,664	4,654,532
	納税義務者数 (人)	50,500	50,294	49,529	49,637	49,641
	同上1人当負担額(円)	99,944	98,298	93,666	90,450	93,764
	前年比 (%)	1.3	△ 1.6	△ 4.7	△ 3.4	3.7
純固定資産税	税 額(千円)	5,140,471	4,974,583	5,016,857	5,017,778	4,683,444
	納税義務者数 (人)	42,160	42,336	42,400	42,462	42,472
	同上1人当負担額(円)	121,928	117,502	118,322	118,171	110,271
	前年比 (%)	0.5	△ 3.6	0.7	△ 0.1	△ 6.7
その他の税	税 額(千円)	2,530,340	2,456,188	2,505,914	2,668,343	2,620,633
	人口1人当負担額(円)	20,682	20,135	20,542	22,063	21,686
	前年比 (%)	△ 3.1	△ 2.6	2.0	7.4	7.4
市税総計	税 額(千円)	12,718,005	12,443,746	12,230,614	12,242,903	11,958,609
	人口1人当負担額(円)	103,953	102,009	100,572	101,231	98,959
	前年比 (%)	0.3	△ 1.9	△ 1.4	△ 0.7	△ 2.2
	1世帯当負担額 (円)	241,356	234,332	228,926	227,233	219,545
	前年比 (%)	△ 0.9	△ 2.9	△ 2.3	△ 0.7	△ 3.4

*税額は現年度課税分調定額(国民健康保険税は除く。)

*人口・世帯数は平成25年4月1日現在の数値

*「その他の税」では、「国有資産等所在市町村交付金」は除く。

7. 税外収入の決算状況

(1) 平成24年度税外収入決算額調

(単位:円)

科目	予算額 (A)	調定額	収入済額 (B)	対予算増減 (B)-(A)	前年度比
証明閲覧等手数料	6,079,000	6,305,060	6,305,060	226,060	△ 5.5
道税徴収取扱費	156,048,000	158,462,309	158,462,309	2,414,309	△ 1.4
延滞金加算金 及び過料	10,497,000	46,008,648	46,008,648	35,511,648	△ 77.2
弁償金	1,000	600	600	△ 400	0.0

(2) 税外収入決算累計年比較調(過去3か年)

(単位:千円・%)

科目	平成21年度		平成22年度		平成23年度	
		前年度比		前年度比		前年度比
証明閲覧等手数料	6,312	△ 1.7	6,589	4.4	6,432	△ 2.4
道税徴収取扱費	174,187	△ 30.3	171,526	△ 1.5	158,342	△ 7.7
延滞金加算金 及び過料	23,927	61.4	51,206	114.0	46,009	△ 10.1
弁償金	1.2	0	0.8	△ 33.3	0.6	△ 25.0

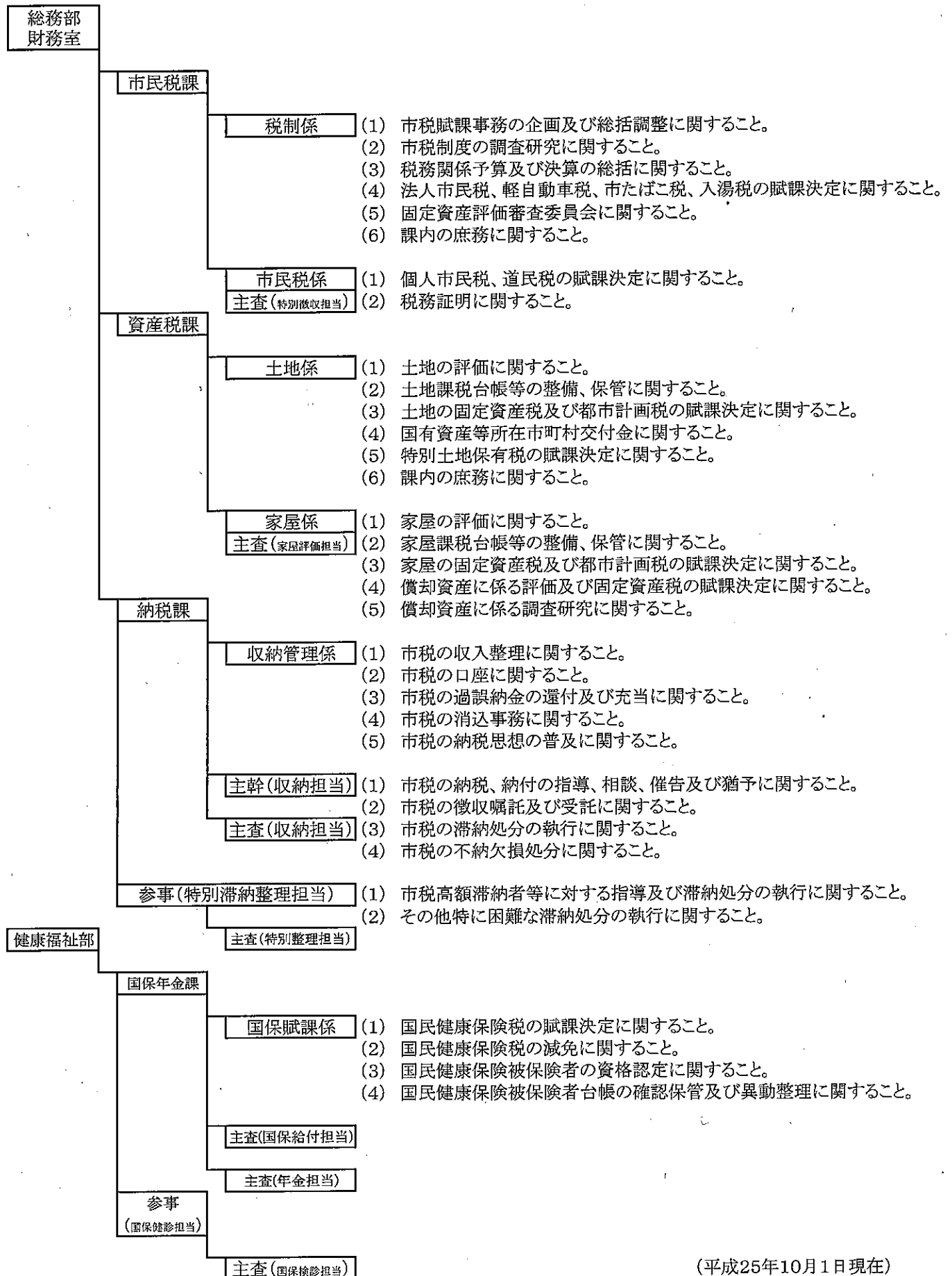
8. 徴税費に関する調

(単位:千円)

区 分		平成20年度	平成21年度	平成22年度	平成23年度	平成24年度	
税収入	(1)市税	12,670,674	12,394,347	12,238,019	12,306,668	12,016,369	
	(2)個人道民税	3,241,703	3,203,887	3,016,247	2,951,244	3,068,359	
	(3)合計	15,912,377	15,598,234	15,254,266	15,257,912	15,084,728	
徴税費	人件費	(4)基本給	134,799	131,209	123,246	125,605	124,175
		(5)諸手当	93,458	83,879	80,733	79,148	80,011
		①超過勤務手当	22,065	17,779	19,030	19,188	22,019
		②税務職員手当	0	0	0	0	0
		③その他の手当	71,393	66,100	61,703	59,960	57,992
		(6)その他	52,394	51,783	53,515	56,650	55,986
		(7)小計	280,651	266,871	257,494	261,403	260,172
	需要費	(8)旅費	365	283	383	137	284
		(9)賃金	5,014	4,915	4,411	4,019	6,035
		(10)その他	24,598	18,330	45,988	28,645	34,667
		(11)小計	29,977	23,528	50,782	32,801	40,986
	報奨金 及びこれに類似する 経費	(12)納税報奨金	0	0	0	0	0
		(13)納税組合補助金	0	0	0	0	0
		(14)納税奨励金	0	0	0	0	0
		(15)その他	0	0	0	0	0
		(16)小計	0	0	0	0	0
		(17)その他	0	0	0	0	0
(18)合計		310,628	290,399	308,276	294,204	301,158	
道民税徴収 取扱費	(19)通割						
	(20)徴割						
	(21)合計	249,969	174,187	171,526	158,342	158,462	
(22) (18)－(21)		60,659	116,212	136,750	135,862	142,696	
税収入額に 対する徴収 税の割合 (%)	(23) (18) ÷ (3)	2.0	1.9	2.0	1.9	2.0	
	(24) (22) ÷ (1)	0.5	0.9	1.1	1.1	1.2	
徴税職員数(人)		37	36	37	38	38	

9. 税務組織

(1) 機構と事務分掌



(平成25年10月1日現在)

(2) 税務職員に関する調

(単位:人・年)

機 構		職員数	平均経年数	
総務部 財務室	市民税課	課長	1	0.5
		税制係	2	1.4
		市民税係	8	1.3
		小計	11	1.3
	資産税課	課長	1	3.5
		土地係	5	2.7
		家屋係	9	2.6
		小計	15	2.7
	納税課	課長、参事及び主幹	4	5.2
		収納管理係	2	1.0
		特別滞納整理担当	2	3.5
		収納担当 ※注	8	1.1
		小計	16	1.9
健康福祉部	国保年金課	課長	1	0.5
		国保賦課係	3	2.4
		小計	4	1.9
合 計		46	2.2	

※注 道派遣職員及び再任用職員各1人を含む。

(平成25年10月1日現在)

(3) 税務職員1人当たりの人口・世帯数の状況

(単位:人・世帯)

		平成21年度	平成22年度	平成23年度	平成24年度	平成25年度
税務職員数		46	45	46	46	46
各年度 10月1日現在	人口	122,568	122,138	121,705	121,385	120,802
	世帯数	53,242	53,518	53,923	54,581	54,921
職員1人当り	人口	2,665	2,714	2,646	2,639	2,626
	世帯数	1,157	1,189	1,172	1,187	1,194



10. 証明・閲覧件数調

(単位:件・%)

区 分	平成20年度		平成21年度		平成22年度		平成23年度		平成24年度	
		前年度		前年度		前年度		前年度		前年度
所得証明	10,438	△ 1.7	10,761	3.1	10,536	△ 2.1	10,458	△ 0.7	10,878	4.0
租税公課証明	5,957	30.8	5,909	△ 0.8	6,661	12.7	7,161	7.5	7,385	3.1
土地建物証明	1,980	54.1	1,721	△ 13.1	1,753	1.9	1,798	2.6	1,704	△ 5.2
納税証明	2,875	203.6	2,561	△ 10.9	1,463	△ 42.9	1,111	△ 24.1	1,256	13.1
営業証明	166	14.5	151	△ 9.0	394	160.9	193	△ 51.0	440	128.0
公簿等の閲覧	262	2.3	228	△ 13.0	272	19.3	154	△ 43.4	98	△ 36.4
計	21,678	21.8	21,331	△ 1.6	21,079	△ 1.2	20,875	△ 1.0	21,761	4.2

11. 平成24年度証明手数料等調

区 分	基 準	手数料(円)	改正年月日	発行方法
所得証明	1件	350	平成9年7月1日	オンライン処理
		400	平成24年10月1日	
租税公課証明	1税目、1件・1筆又は1棟	350	平成9年7月1日	"
		400	平成24年10月1日	
土地建物証明	1筆又は1棟 (登記用の価格通知書は無料)	350	平成9年7月1日	"
		400	平成24年10月1日	
納税証明	1税目 (車検用は無料)	350	平成9年7月1日	"
		400	平成24年10月1日	
営業証明	1件	350	平成9年7月1日	"
		400	平成24年10月1日	
公簿等の閲覧	1件	250	平成9年7月1日	/
		300	平成24年10月1日	